

## Nachfolgebegleitung von A bis Z

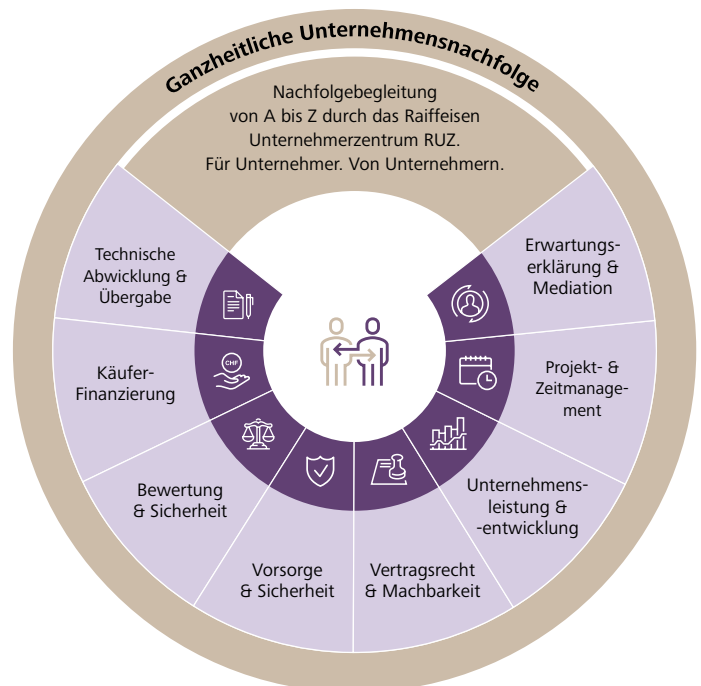
**Machen Sie sich Gedanken, wie Sie Ihr Unternehmen in die richtigen Hände übergeben können? Suchen Sie den passenden Nachfolger, der Ihr Lebenswerk weiterführt? Mit der Raiffeisen Nachfolgebegleitung von A bis Z unterstützen wir Sie vom ersten Gedanken an die Nachfolge bis hin zur erfolgreichen Übergabe.**

### Das sind Ihre Vorteile

- Begleitung von A bis Z**  
 Wir begleiten Sie kompetent und mit einer neutralen Aussensicht im gesamten Nachfolgeprozess und darüber hinaus.
- Ganzheitliche Betrachtung**  
 Alle wichtigen Aspekte – im privaten wie auch im unternehmerischen Umfeld – werden miteinbezogen. Das können administrative, finanzielle oder rechtliche Fragestellungen sein, aber auch persönliche Erwartungen des Unternehmers, seiner Familie oder Mitarbeitenden.
- Individualität**  
 Die Begleitung wird modular und individuell auf Ihre Bedürfnisse abgestimmt. Sie haben nach jedem Schritt im Nachfolgeprozess ein Ergebnis und können jederzeit frei entscheiden, wie Sie den Prozess weitergestalten möchten.
- Für Unternehmer. Von Unternehmern.**  
 Unsere Nachfolgebegleiter kennen Ihre Bedürfnisse aus eigener Erfahrung und sprechen mit Ihnen auf Augenhöhe.

### Wie funktioniert die Raiffeisen Nachfolgebegleitung?

Die Raiffeisen Nachfolgebox besteht aus einer ganzheitlichen, modular aufgebauten Nachfolgebegleitung, durchgeführt von erfahrenen Unternehmern aus dem Raiffeisen Unternehmerzentrum (RUZ). Gemeinsam wird die individuelle Nachfolgebox (vgl. Abbildung) mit jenen Modulen zusammengestellt, die für Ihre Ausgangslage und Zielsetzungen bedeutend sind: Bewertung und Preisfindung, technische Abwicklung, Vorsorge und Sicherheit, Zeitmanagement, Erwartungsklä rung und vieles mehr. Auf Wunsch ziehen wir weitere Fachexperten für beispielsweise Steuer-, Vorsorge- oder Finanzierungsthemen hinzu.



## Wertvolle Aussensicht

Bei der Übergabe eines Unternehmens tauchen die unterschiedlichsten Fragestellungen auf. Die Praxis zeigt immer wieder, dass der Nachfolgeprozess deutlich weniger rational und gradlinig abläuft als zuerst angenommen. Unsicherheiten und Emotionen sind bei so folgereichen Entscheidungen ganz normal. Eine neutrale, unabhängige Aussensicht bringt Struktur in den Prozess, behält den Überblick und kann schwierige Situationen abfedern. Das erhöht die Chancen auf einen erfolgreichen Abschluss.

## Unterstützung durch kompetente Nachfolgebegleiter

Die Nachfolgebegleiter aus dem RUZ stehen Ihnen im gesamten Nachfolgeprozess als Ansprechpartner auf Augenhöhe zur Seite. Sie verstehen Ihre unternehmerischen Bedürfnisse aus eigener Erfahrung und bringen eine andere Perspektive ein. Als Coach und Sparringpartner stehen sie den Parteien neutral und wohlwollend kritisch zur Seite und vermitteln bei Bedarf.

## Kostenloses Erstgespräch

Das Erstgespräch ist unverbindlich und kostenlos, damit Sie sich vorab ein Bild von Ihrem RUZ-Begleiter und dem Vorgehen anhand der Nachfolgebox machen können. Sie erhalten erste Erkenntnisse für Ihre individuelle Situation und die nächsten Schritte.

Auch wenn Sie im Prozess bereits weit fortgeschritten sind und nur punktuell Unterstützung brauchen, stehen Ihnen Ihre Raiffeisenbank und die RUZ-Begleiter gerne zur Seite.

Unabhängig vom aktuellen Prozessschritt wird die RUZ-Begleitung auf Mandatsbasis/Stundenbasis abgerechnet. Kommen weitere Experten ins Spiel, werden die Kosten transparent aufgezeigt.

## Weitere Auskünfte/Informationen

Ihr Raiffeisen Berater ist gerne für Sie da und bespricht mit Ihnen das für Sie richtige Vorgehen. Auf Wunsch stellt er Ihnen gerne den Kontakt zu dem für Sie passenden Experten her.

Wir freuen uns auf das Gespräch.

[raiffeisen.ch/nachfolge](https://www.raiffeisen.ch/nachfolge)