



## **Prestations** pour clientèle privée

Ouvrons la voie

**RAIFFEISEN**



1	Introduction
2	Modèle de conseil Raiffeisen
4	Sociétariat Raiffeisen
6	Comptes
7	E-banking
8	Cartes
10	Produits de placement
12	Solutions de financement
14	Solutions d'assurance
16	Votre premier pas

## **Pour toute question d'argent, vous pouvez compter sur nous**

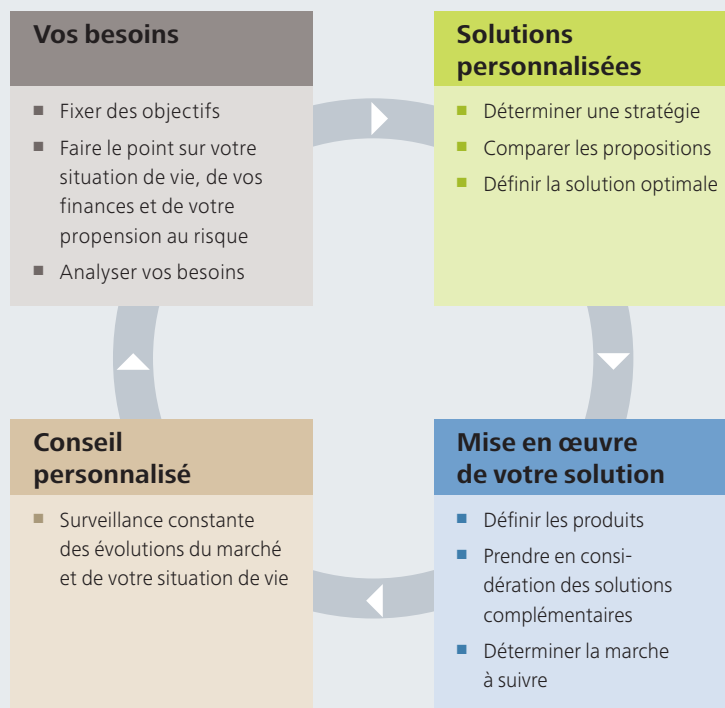
Vous recherchez un partenaire fiable pour vos questions financières? Auprès de votre Banque Raiffeisen, vous bénéficiez à tout moment d'un conseil équitable et compétent, de produits modernes ainsi que de services de proximité. Depuis les opérations financières quotidiennes et les comptes et cartes correspondants, jusqu'au financement d'un logement en passant par les traditionnelles possibilités de placement, d'épargne et de prévoyance, nous vous proposons des solutions sur mesure adaptées à vos objectifs et besoins financiers.

Vous êtes également à la bonne adresse pour les questions d'assurance et toute autre prestation de conseil. Nous serons heureux de vous rencontrer.

## Votre partenaire pour toutes les questions bancaires



### Le modèle de conseil Raiffeisen



## Le modèle de conseil Raiffeisen vous aide à prendre les bonnes décisions

Nous vous offrons un service de conseil exhaustif adapté à vos souhaits, vos besoins et vos projets. Nous analysons votre situation actuelle, écoutons vos souhaits, vous proposons des solutions concrètes et des méthodes pour les mettre en œuvre.

### Notre conseil comprend quatre phases

**Vos besoins**, objectifs et souhaits sont au cœur de nos préoccupations. Avec vous, nous nous faisons une idée détaillée de votre situation personnelle de vie, de votre situation en matière de finances et de risques. Ainsi pouvons-nous vous proposer les solutions les mieux adaptées à vos besoins.

Nos **solutions individuelles** comprennent des produits et prestations adaptés à votre situation actuelle.

Vous sélectionnez les produits les mieux adaptés à la **mise en œuvre de votre solution**. Nous vous conseillons dans toutes vos décisions et vous assistons efficacement.

Notre **conseil personnalisé** vous accompagne tout au long de votre vie. Nous sommes toujours à votre disposition et ensemble, nous adaptons notre solution à votre situation.

### Avantages du modèle de conseil Raiffeisen

- Prise en considération de vos besoins garantie par notre approche complète
- Vue d'ensemble transparente, équitable, individuelle et personnalisée
- Mise en œuvre logique de la solution élaborée en commun
- Conseil prévenant, basé sur le long terme

## Le sociétariat Raiffeisen: vous êtes gagnant sur tous les plans

Les Banques Raiffeisen sont des banques indépendantes organisées en coopérative. Nous sommes proches de la population locale et ancrés dans l'économie régionale. Nous vous conseillons de manière personnalisée, parlons le même langage et connaissons vos besoins et vos objectifs. Ce sont les atouts dont vous disposez en tant que sociétaire: vous bénéficiez d'avantages matériels et partagez un idéal.

### Les sociétaires ont leur mot à dire

Avec votre part sociale, vous devenez sociétaire à part égale de votre Banque Raiffeisen. Vous vous réunissez une fois par an en assemblée générale avec les autres sociétaires et votez démocratiquement les décisions importantes. Chaque sociétaire dispose d'une voix.

### Des principes plaisants

Nous menons une politique commerciale ouverte et équitable. Nous adaptons notre offre de services aux besoins de la population locale. Les fonds de la clientèle restent dans le rayon d'activité et contribuent ainsi de manière directe à l'évolution de la région.

### Offres «Expériences Suisse» réservées aux sociétaires

Les sociétaires Raiffeisen bénéficient régulièrement d'offres exclusives «Expériences Suisse». Ils ont déjà pu ainsi visiter le Cervin, le Tessin, la Suisse centrale, les Grisons ainsi que Vaud-Genève à moitié prix. Laissez-vous surprendre par nos autres offres et profitez-en!

### Les avantages Member Plus:

- Réduction des frais bancaires avec le compte privé sociétaire
- Plus d'intérêts avec le compte épargne sociétaire
- Carte Maestro et carte de crédit gratuites la première année
- Passeport musées suisses gratuit
- Offres «Expériences Suisse» réservées aux sociétaires
- Part sociale et codécision
- Magazine «Panorama» destiné à la clientèle



Veillez consulter [www.raiffeisen.ch/societaires](http://www.raiffeisen.ch/societaires) pour obtenir plus d'informations sur le sociétariat



### **Gratuité dans les plus beaux musées suisses**

Votre carte personnelle Maestro, MasterCard ou Visa Card Raiffeisen a valeur, en tant que membre, de Passeport musées gratuit. Vous pouvez aller gratuitement à la découverte de nombreux musées, accompagné d'au maximum cinq enfants âgés de moins de 16 ans et ce, peu importe qu'ils soient vos propres enfants, vos petits-enfants, vos filleuls ou leurs amis. Le Passeport musées gratuit vous ouvre les portes de plus de 450 des plus beaux musées suisses. Vous trouverez la liste complète des musées et les informations complémentaires sur [www.raiffeisen.ch/musees](http://www.raiffeisen.ch/musees).

## **Avec nos comptes, simplifiez vos opérations financières**

Franchement, il y a des choses plus agréables que de s'occuper d'opérations financières. Et pourtant, les factures doivent être réglées, les virements et les versements effectués. Raiffeisen vous propose des produits et prestations qui vous facilitent les opérations financières au quotidien. Notre offre comprend également des comptes d'épargne avec des taux d'intérêt préférentiels.

### **Compte privé/compte privé sociétaire**

Votre compte privé constitue la plaque tournante de toutes les opérations financières. Il vous permet d'effectuer de manière simple tous types de paiements en utilisant un ordre de virement, un ordre permanent ou un système de recouvrement direct. Le compte privé constitue également la condition primordiale à l'utilisation d'autres services tels que l'e-banking ou les cartes et vous offre des conditions particulièrement avantageuses.

### **Compte épargne/compte épargne sociétaire**

Votre compte épargne constitue une base sûre pour votre dépôt d'épargne et complète parfaitement votre compte privé. Les avantages jeunesse et senior vous permettent de profiter d'un taux d'intérêt élevé. Le compte épargne sociétaire se caractérise par les mêmes avantages que le compte épargne traditionnel. En outre, vous bénéficiez d'un taux d'intérêt nettement plus élevé.

## Simple, rapide, sûr. Raiffeisen e-banking

Avec Raiffeisen e-banking, vous effectuez vos opérations bancaires 24h/24, 365 jours par an, partout dans le monde, et ce, gratuitement. Le système de sécurité comporte un numéro de contrat, un mot de passe personnel, un complément de mot de passe variable, un login en deux étapes et un cryptage des données garantissant une sécurité maximale à Raiffeisen e-banking.

### Raiffeisen e-banking vous offre les prestations suivantes:

#### Aperçu de la fortune

- Aperçu de la fortune personnelle par monnaie et par type
- Informations détaillées sur le dépôt et sur le compte

#### Trafic des paiements

- Saisir et gérer les paiements et ordres permanents destinés à la Suisse et à l'étranger
- Factures électroniques, transferts de compte à compte, gestionnaire de solde

#### Bourse

- Achat et vente sur les places boursières internationales
- Ordres limités, à échéance déterminée et Stop-loss
- Souscription d'obligations de caisse

#### Services

- Abonnement aux informations via e-mail et sms
- Ouvertures de compte et de dépôts
- e-documents



---

Vous trouverez plus d'informations sur l'e-banking en consultant [www.raiffeisen.ch/f/e-banking](http://www.raiffeisen.ch/f/e-banking)

---

## Nos cartes constituent un moyen de paiement simple partout dans le monde

Que ce soit en Suisse ou à l'étranger, une dépense prévue ou spontanée, vous avez toujours la possibilité de payer de manière simple et flexible. Avec nos nombreuses cartes, vous êtes solvable partout et à tout moment, vous pouvez payer sans argent liquide.

### Carte Maestro

La carte Maestro vous permet de retirer de l'argent à tous les Bancomat de Suisse et dans le monde.

Elle vous permet également de payer sans argent liquide dans des millions de magasins et auprès de nombreux prestataires de service, en Suisse et dans le monde entier. En outre, des milliers de stations-service et de magasins de stations-service en Suisse l'acceptent comme moyen de paiement.



Les Bancomat Raiffeisen vous offrent de nombreux services et vous permettent de garder une vue d'ensemble sur vos comptes, 24 heures sur 24. Vous pouvez par exemple consulter le solde de plusieurs comptes, avoir un aperçu des derniers mouvements et, si vous le souhaitez, en demander une copie imprimée.

Vous avez la possibilité de retirer des francs suisses de l'ensemble de vos comptes et, à la plupart des Bancomat Raiffeisen, également des euros. Le retrait d'euros au Bancomat vous permet de bénéficier d'un taux de change plus avantageux que celui appliqué aux guichets.

**Conto  
Service**



### **Cartes de crédit**

Les cartes de crédit MasterCard et Visa Card de Raiffeisen vous permettent de bénéficier de leurs avantages auprès de plus de 31 millions de partenaires en Suisse et dans le monde. Acceptées dans un réseau très large de prestataires, les MasterCard et Visa Card sont un moyen de paiement sûr, que ce soit lors de voyages, pour vos achats quotidiens, les achats on-line ou encore comme caution lors de réservations d'hôtels ou de véhicules de location.

Grâce à leur limite de crédit élevée et au débit mensuel de votre compte, nos cartes de crédit vous offrent une grande flexibilité financière. Vous recevez chaque mois un décompte détaillé de vos dépenses. De plus, le service gratuit MyAccount vous permet de consulter à tout moment et partout dans le monde l'aperçu des dernières transactions. En cas de vol ou de perte, ou en cas d'urgence à l'étranger, le service

d'assistance 24h/24 vous fournira le soutien requis. Votre carte sera remplacée dans les 48 heures, où que vous soyez.

### **Carte PrePaid**

La carte PrePaid Raiffeisen complète idéalement l'assortiment de cartes Raiffeisen. Elle convient tout particulièrement à une utilisation occasionnelle, comme complément à une carte de crédit ou à une carte maestro. Avant que vous ne puissiez payer avec une Carte PrePaid, celle-ci doit être chargée avec le montant de votre choix.

Selon vos besoins, la carte PrePaid est le moyen de paiement idéal pour vos vacances ou vos transactions on-line sur internet.

---

Vous obtiendrez plus d'informations sur ce produit sur [www.raiffeisen.ch/cartes](http://www.raiffeisen.ch/cartes)

---

## Nous sommes votre partenaire pour un conseil en placement détaillé

Quels placements vous permettront d'atteindre vos objectifs? Et comment optimiser en même temps votre situation en matière de prévoyance et d'impôts? Ensemble, nous trouverons les réponses à ces questions. Raiffeisen est votre partenaire et vous assiste activement pour trouver une solution qui vous est adaptée, pour réaliser vos désirs et vous accompagner dans la réalisation de vos projets à long terme.

En fonction de votre situation financière, votre conseiller Raiffeisen vous aide à définir les risques que vous pouvez et voulez prendre. En outre, nous examinons ensemble les possibilités existantes pour optimiser votre fiscalité. De cette manière, nous créons ensemble votre profil d'investisseur individuel.

De là découle votre objectif de placement qui détermine les catégories de placement adaptées à vos besoins. Raiffeisen vous assiste de manière compétente lors de la mise en œuvre de votre objectif de placement et donc dans le choix de vos produits de placement. En outre, Raiffeisen traite vos opérations sur titres avec professionnalisme.



### Dépôt de titres

Le dépôt de titres Raiffeisen constitue la base de la réalisation de vos souhaits de placement. C'est là que sont conservées vos valeurs de manière sûre et sans frais administratifs. Les dividendes et intérêts sont crédités de façon ponctuelle et chaque année, vous recevez un relevé de dépôt.

### Fonds de placement

Notre offre de fonds de placement vous permet d'investir dans différents types de placements, secteurs et devises, partout dans le monde. Même avec de petites sommes, vous bénéficiez d'une grande diversification des risques.

### Plan d'épargne en fonds

Grâce au plan d'épargne Raiffeisen, vous réalisez pas à pas vos objectifs d'épargne. En versant chaque mois 50 francs seulement, vous pouvez constituer votre fortune sur plusieurs années. Grâce aux versements réguliers, vous profitez de prix moyens attractifs – lorsque les prix sont élevés, un nombre restreint de fonds sont achetés, tandis qu'un nombre plus élevé de fonds sont acquis lorsque les prix sont attractifs.

---

Les critères de placement écologiques et éthiques vous tiennent à cœur? Raiffeisen vous propose une large gamme de produits durables.

---

### **Produits structurés**

Cette forme innovante de placement associe les produits classiques tels que les actions et les placements à revenus fixes aux instruments financiers dérivés, l'objectif étant de répondre aux attentes du marché et de couvrir le profil de risques grâce à une structuration intelligente des produits. La condition reste cependant que l'investisseur ait clairement déterminé ses objectifs. Les produits structurés existent pour tout profil de risque, même pour les investisseurs axés sur la sécurité.

### **Obligation de caisse/placement à terme**

Vous recherchez une possibilité de placement à durée et à revenu fixes? Une obligation de caisse ou un placement à terme est un moyen d'investir dans un produit de placement sûr et de faire de votre Banque Raiffeisen votre débiteur.

### **Titres**

L'investissement dans les titres doit faire l'objet d'une mûre réflexion. Votre conseiller Raiffeisen vous assistera volontiers pour acheter des actions, des obligations, des produits dérivés ou pour effectuer d'autres placements.

### **Compte de prévoyance**

Avec le plan de prévoyance 3 Raiffeisen, vous comblez non seulement les lacunes de revenus à l'âge de la retraite, mais vous réalisez en même temps des économies d'impôts chaque année. Vous choisissez vous-même le montant et la durée des versements. Pour bénéficier de meilleurs rendements, vous pouvez également placer tout ou partie de votre capital de prévoyance dans des fonds.

### **Dépôts à terme**

Les dépôts à terme sont des placements sûrs qu'il est possible d'effectuer à taux et durée fixes à partir d'un montant de 100'000 francs. Vous bénéficiez d'une rémunération intéressante, basée sur les taux d'intérêts du marché financier de la devise concernée au moment du placement.

### **Gestion de fortune**

Vous souhaitez confier votre fortune à des professionnels chevronnés? Dans le cadre de la gestion de fortune, la gestion active de votre portefeuille repose sur la recherche et les connaissances les plus actuelles du marché. Choisissez soit un portefeuille de titres soit une solution qui repose sur des fonds.

## Réalisez votre rêve de devenir propriétaire

Vous rêvez de devenir propriétaire d'une maison en pleine nature ou d'un appartement? Peut-être aimeriez-vous également rénover ou reconstruire votre logement? Nous vous assistons dans la planification et le financement de votre projet. Notre position de partenaire local nous permet de vous offrir un financement avantageux et adéquat. De plus, nous vous aidons grâce à un conseil compétent et personnalisé.

### Aperçu des plus importantes solutions de financement

#### Hypothèque à taux variable

Il s'agit d'une hypothèque à durée indéterminée. Le taux d'intérêt varie selon la situation du marché et est amorti directement ou indirectement grâce au 3<sup>e</sup> pilier.

#### Hypothèque à taux fixe

L'hypothèque à taux fixe se caractérise par sa durée pouvant aller de 2 à 15 ans et par son taux d'intérêt fixe. Généralement, elle ne peut pas être amortie directement: elle est amortie indirectement via le 3<sup>e</sup> pilier. Les taux d'intérêt peuvent être fixés jusqu'à 24 mois à l'avance sur accord et contre paiement d'un supplément (hypothèque à terme).

#### Hypothèques LiborTop et LiborFlex

Il s'agit d'hypothèques de 3, 5 ou 7 ans et dont le taux d'intérêt est modifié de manière périodique selon les taux d'intérêt du marché financier (taux d'intérêt à court terme). Généralement, elles ne peuvent pas être amorties directement: elles sont amorties indirectement via le 3<sup>e</sup> pilier. En outre, l'hypo-

thèque LiborTop offre la possibilité de s'assurer contre des taux d'intérêt en hausse en proposant de convenir d'un taux d'intérêt maximal à payer.

#### Hypothèque Minergie

Hypothèque préférentielle pour les constructions conformes aux normes Minergie et avec certificat Minergie

#### Financement de construction (crédit de construction ou hypothèque avec compte de construction)

Pour financer une nouvelle construction ou de gros travaux de reconstruction, votre capital propre sera versé sur un compte de construction. Celui-ci permettra de régler toutes les factures jusqu'à la fin des travaux. De cette manière, vous savez toujours précisément quelles factures ont été payées.

#### Hypothèque rénovation

Hypothèques préférentielles pour les travaux de (re)construction et de rénovation.





### **Financer les acquisitions de manière simple**

Vous prévoyez de grandes acquisitions comme l'achat de meubles ou des études à l'étranger? Vous souhaitez financer les dépenses afférentes à l'acquisition à l'aide d'un crédit à la consommation? Avez-vous peut-être pensé à acheter une voiture ou souhaitez-vous bénéficier des avantages du leasing? N'oubliez pas de prendre en compte nos offres avantageuses! Nous vous offrons un conseil personnalisé, discret et agissons de manière simple et rapide. N'hésitez pas à demander nos offres!

## **Vous pouvez faire confiance à nos solutions d'assurance**

Bien souvent, les choses ne se présentent pas comme prévu. C'est pourquoi la règle d'or est de toujours chercher à prévoir l'imprévisible pour assurer sa famille et sa propre personne, par exemple en cas de maladie ou de décès. Car en contractant une solution de prévoyance, vous pouvez combler les lacunes financières qui découlent d'une perte de revenus.

Votre Banque Raiffeisen vous propose différentes assurances risque, capital et rente qui vous permettent, par exemple, de vous couvrir en plus en cas de décès ou d'invalidité ou encore qui vous garantissent une prestation retraite tout au long de votre vie. Mais il est également possible d'assurer votre logement grâce à des assurances choses et responsabilité civile.

### **Protection de votre patrimoine avec les assurances choses et responsabilité civile**

#### **Assurance bâtiments**

Lors de la période de construction, c'est l'assurance la mieux adaptée, conjuguée à une assurance des travaux de construction et une assurance responsabilité civile du maître d'ouvrage.

#### **Assurance d'immeuble**

Elle couvre les dégâts éventuels de votre immeuble dus à un incendie / aux éléments naturels, à l'eau et aux bris de verre. En outre, elle vous protège également en cas de prétention à la responsabilité civile par une tierce personne à votre encontre si vous êtes propriétaire.

#### **Assurance ménage**

Elle vous offre une protection suffisante en cas de dégâts occasionnés sur le mobilier ou en cas de vol. En outre, une assurance privée responsabilité civile vous couvre dans toutes les cas où un tiers prétend à la responsabilité civile.



### **Protéger votre revenu avec une assurance-vie**

#### **Assurance décès**

Pour les proches, un décès engendre souvent une perte de revenus. Une assurance décès ne prévient pas le destin, mais limite ses conséquences financières.

#### **Rente en cas d'incapacité de gain**

Si, suite à une maladie ou un accident, vous perdez votre revenu, les rentes dont vous pouvez bénéficier ne suffisent souvent pas à maintenir votre niveau de vie. L'assurance rente en cas d'incapacité de gain permet de combler efficacement le manque à gagner.

### **Créer un patrimoine grâce aux assurances-vie**

#### **Un revenu garanti à vie**

Avec une rente vieillesse, vous misez sur la sécurité, en particulier si vous souhaitez vous constituer une prévoyance confortable pour plus tard. Cette assurance vous garantit en effet un revenu supplémentaire sûr à vie. Après une phase de gestion active du patrimoine, une assurance vieillesse différée permet également de garantir un revenu pour un âge plus avancé.

Pour les couples vivant en concubinage, les assurances-vie présentent encore plus d'intérêt: le bénéficiaire peuvent être librement choisi et le partenaire bénéficie de plus d'avantages que dans le cas d'une succession telle que régie actuellement par la loi.

## **Un entretien: le premier pas vers votre objectif**

N'hésitez pas à prendre rendez-vous auprès de votre Banque Raiffeisen pour un entretien conseil.

Nous serons heureux de vous aider personnellement et activement à réaliser tous vos objectifs.



Pour plus d'informations, veuillez consulter  
[www.raiffeisen.ch](http://www.raiffeisen.ch)

Mention légale

Ceci n'est pas une offre. Les contenus publiés dans cette brochure le sont exclusivement à titre d'information. Ils ne constituent pas une offre au sens juridique du terme, ni une incitation ou une recommandation personnelle et ne peuvent donc remplacer un conseil à la clientèle. Cette brochure a été élaborée par Raiffeisen Suisse société coopérative et n'est pas le résultat d'une analyse financière. Les «Directives visant à garantir l'indépendance de l'analyse financière» émises par l'Association suisse des banquiers (ASB) ne s'appliquent donc pas à cette brochure.