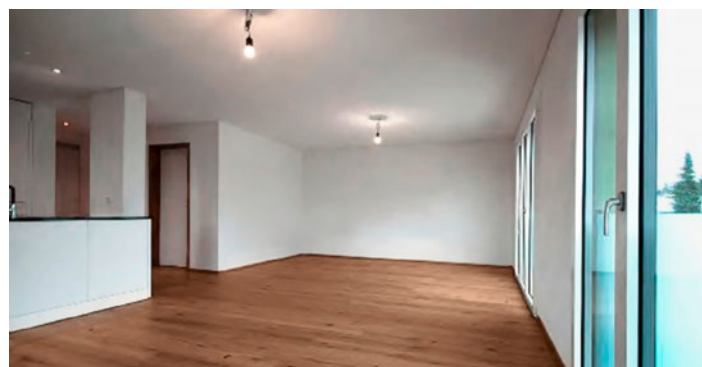




Vue extérieure du projet



Espace de vie de l'objet de référence

30.6.2016

## Acquisition

### Projet de constructions nouvelles, Zelgwasserweg 21 et 23 à Gelterkinden (BL)

Le 20 juin 2016, le Raiffeisen Futura Immo Fonds a conclu un contrat d'achat pour l'acquisition des immeubles situés Zelgwasserweg 21 et 23 à Gelterkinden (BL). Il s'agit là d'un projet de construction nouvelle sur un emplacement calme et ensoleillé, composé de deux immeuble locatif pour un total de 24 appartements et dont les travaux débiteront au T4 2016. Le mix de logement est composé de 8 appartements de 2,5, 3,5 et 4,5 pièces dont l'achèvement est prévu au printemps 2018.

Gelterkinden compte près de 6000 habitants et dispose d'une bonne infrastructure. Le centre de la ville et ses commerces se trouvent à seulement 400 m de l'immeuble. La gare se situe quant à elle à 650 m et permet de rejoindre Liestal et Olten en 10 minutes, Aarau et Bâle en 30 minutes, Berne et Zurich en moins d'une heure de train. La commune fait état d'un très faible taux de logements vides et de faibles réserves de terrains.

Les bâtiments possèdent trois étages et des combles aménagés et seront édifiés avec des constructions en bois qui respectent des normes écologiques. Leur façade sera crépie et ils seront équipés de pompes à chaleur géothermiques. Les plans compacts et bien dessinés permettent d'atteindre une grande qualité de logement avec différentes surfaces. Tous les logements disposent d'un espace extérieur bien ensoleillé et couvert et d'un bon standard de finition. Les appartements clairs sont sans obstacles et les bâtiments présentent tous un accès complet par ascenseur.

Le volume d'investissement atteint près de CHF 10,8 millions.

#### Objectif de placement Futura Immo Fonds

Le Raiffeisen Futura Immo Fonds investit dans des immeubles durables dans toute la Suisse. Les principaux placements sont répartis à 60 % à des fins d'habitation et à 40 % à des fins commerciales. Chaque objet est soumis à un examen poussé portant sur la durabilité de telle sorte que seuls les objets qui respectent les critères de développement durable sont acceptés.

#### Caractéristiques durables du projet de construction de Gelterkinden

- Construction en bois avec pompes à chaleur géothermiques
- Logements compacts, contemporains, sans obstacles à la grande qualité de vie et aux espaces extérieurs couverts
- Commune avec très bonne connexion aux transports en commun, faible taux de vacance dans une région économiquement stable
- Immeubles à quelques minutes à pied du centre-ville et de la gare
- Mix de logements équilibré pour différentes catégories d'âge
- Quartier calme et bien entretenu avec à proximité de zones de loisirs de premier ordre