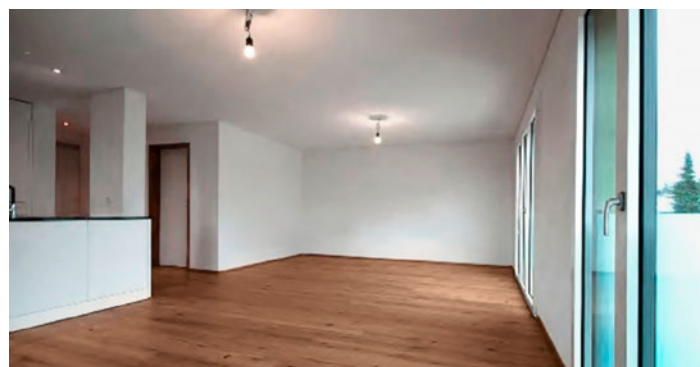




Vista dall'esterno visualizzazione progetto



Spazio abitativo oggetto di riferimento

30.6.2016

Acquisto

Progetto di nuova costruzione Zelgwasserweg 21 e 23 a Gelterkinden (BL)

Il 20 giugno 2016 il Raiffeisen Futura Immo Fonds ha sottoscritto il contratto di compravendita per l'acquisto dell'immobile in Zelgwasserweg 21 e 23 a Gelterkinden (BL). Si tratta di un progetto di nuova costruzione ubicato in una zona abitativa tranquilla e soleggiata, composto da due case plurifamiliari con in totale 24 appartamenti, che verrà realizzato a partire dal T4 2016. Il mix abitativo è composto rispettivamente da 8 appartamenti a 2,5, 3,5 e 4,5 locali, con prima occupazione prevista nella primavera del 2018.

Gelterkinden conta circa 6000 abitanti ed è dotata di una buona infrastruttura. Il centro con la zona commerciale dista circa 400m dall'immobile. A circa 650m di distanza si trova la stazione, dalla quale sono raggiungibili Liestal e Olten in 10min., Aarau e Basilea in 30 min., Berna e Zurigo in meno di un'ora. Il comune ha una percentuale di abitazioni vuote molto bassa e le aree fabbricabili rimaste sono poche.

Gli edifici hanno tre piani e un piano di soppalco e vengono realizzati come sistema modulare in legno e in modalità costruttive ecologiche con facciata con intonaco e pompe di calore geotermiche. Grazie alle planimetrie compatte e ben organizzate è possibile ottenere un'elevata qualità abitativa con un consumo inferiore alla media di superficie. Tutti gli appartamenti sono dotati di un'area esterna ben soleggiata e coperta nonché di un buon standard di finitura. Gli appartamenti sono luminosi e privi di barriere e gli edifici sono dotati di ascensore.

Il volume dell'investimento è pari a circa CHF 10,8 milioni.

Focus d'investimento del Futura Immo Fonds

Il Raiffeisen Futura Immo Fonds investe in immobili sostenibili in tutta la Svizzera. Il focus dell'investimento risiede nella distribuzione tra l'utilizzo a scopo abitativo per il 60% e l'utilizzo a scopo professionale per il 40%. Tutti gli immobili vengono sottoposti ad un accurato esame di sostenibilità e quindi l'accettazione può avvenire soltanto nel rispetto di criteri di sostenibilità prestabiliti.

Caratteristiche sostenibili progetto di edilizia abitativa a Gelterkinden

- Costruzione a sistema modulare in legno ecologica con pompe di calore geotermiche
- Appartamenti compatti, moderni e privi di barriere che offrono un'elevata qualità abitativa e sono dotati di area esterna coperta
- Comune ben collegato ai servizi di trasporto pubblici e bassa percentuale di abitazioni vuote; situato in una regione stabile dal punto di vista economico
- Il centro del paese e la stazione sono raggiungibili a piedi
- Mix abitativo equilibrato per diverse classi di età
- Quartiere abitativo tranquillo e curato con interessanti possibilità di relax nei paraggi