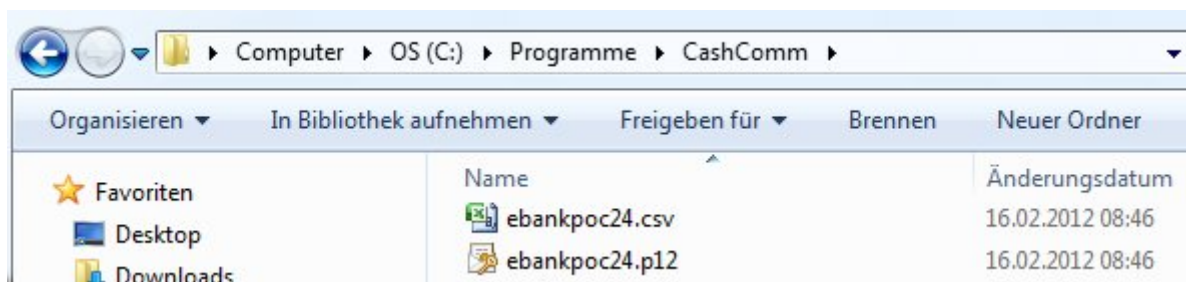


Programm: CashComm
Version: 5.1.3600.0001
Erstellungsdatum der Installationsanleitung: 16.02.2012

1. Das von Raiffeisen E-Banking gelieferte Zertifikat auf dem Computer installieren: Das Client-Zertifikat an einem Ort mit Administratorenrechten speichern.



Anschließend die Installation mit Doppelklicken des Client-Zertifikats starten.



Zertifikatimport-Assistent

Zu importierende Datei

Geben Sie die Datei an, die importiert werden soll.

Dateiname:
C:\Program Files\CashComm\ebankpoc24.p12 Durchsuchen...

Hinweis: Mehrere Zertifikate können in einer Datei in folgenden Formaten gespeichert werden:

- Privater Informationsaustausch - PKCS #12 (.PFX,.P12)
- Syntaxstandard kryptografischer Meldungen - "PKCS #7"-Zertifikate (.P7B)
- Microsoft Serieller Zertifikatspeicher (.SST)

Weitere Informationen über [Zertifikatsdateiformate](#)

< Zurück Weiter > Abbrechen

Pfad und Dateiname sollten bereits abgefüllt sein, ansonsten anpassen.

Zertifikatimport-Assistent

Kennwort

Der private Schlüssel wurde mit einem Kennwort geschützt, um die Sicherheit zu gewährleisten.

Geben Sie das Kennwort für den privaten Schlüssel ein.

Kennwort:
.....

☐ Hohe Sicherheit für den privaten Schlüssel aktivieren. Wenn Sie diese Option aktivieren, werden Sie immer dann, wenn der private Schlüssel von einer Anwendung verwendet wird, zur Kennworteingabe aufgefordert.

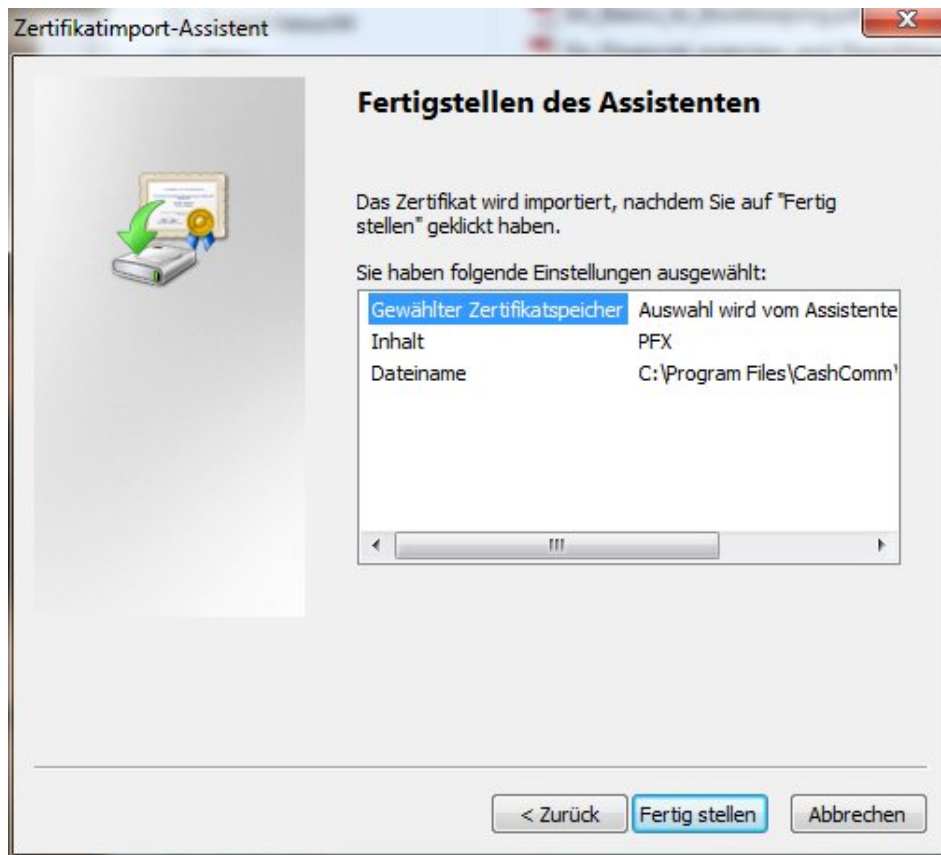
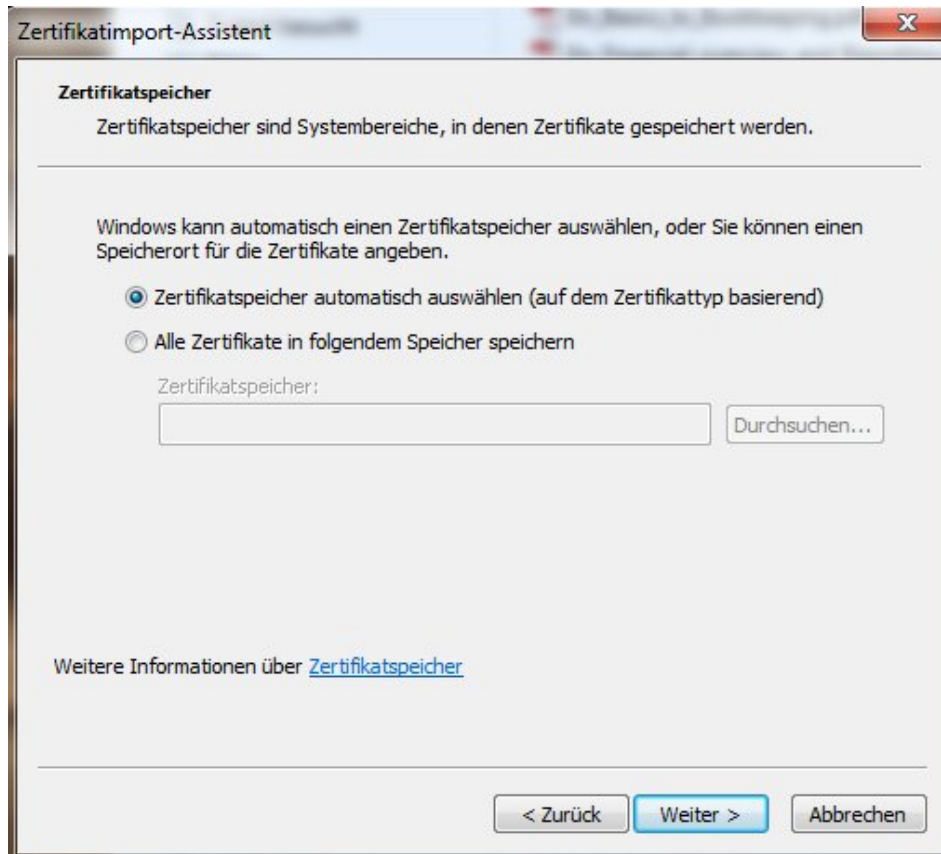
☐ Schlüssel als exportierbar markieren. Dadurch können Sie Ihre Schlüssel zu einem späteren Zeitpunkt sichern bzw. überführen.

☒ Alle erweiterten Eigenschaften mit einbeziehen.

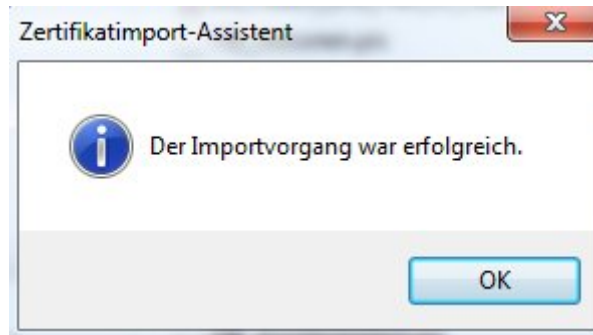
Weitere Informationen über [das Sichern privater Schlüssel](#)

< Zurück Weiter > Abbrechen

Passwort aus der mit dem Client-Zertifikat mitgelieferten Excelliste hier eintragen.



Installationsprozess mit „Fertig stellen“ bestätigen.



Wenn die Installation erfolgreich war, wird dieses Popup angezeigt. Bei Fehler, die Installation des Client-Zertifikats nochmals durchführen und jeden Schritt genau kontrollieren.

2. Das Client-Zertifikat mit dem Zahlungsprogramm verbinden

Extras > Banken/Post verwalten:

Einrichten einer neuen Bankbeziehung oder eine bestehende abändern.

Banken verwalten

Clearing-Nr	81271	gelöscht <input type="checkbox"/>
Bank-Name	Raiffeisenbank Gossau-Niederwil	
Strasse		
PLZ / Ort	9201 ...	Gossau SG ...
Land	CH ...	
Telefon 1	071 388 40 20	
Telefon 2		
Fax	071 388 40 10	
Server-Typ	HMI Internetbanking	
TCP/IP-Adresse	https://at.raiffeisendirect.ch	
Auth. Path	/softCertLogin	
Client Path		
Aktivierungs-Path	/softCertActivation	
	<input checked="" type="checkbox"/> Authentifizierung mittels Zertifikat	
Vertrags-Nr.	11143-1271	
Passwort		Kontrolle
DTA-ID		
Postkonto		
SWIFT	RAIF CH 22 XXX	
	<input type="checkbox"/> Einzelbelastungsanzeige	

☒ Ok ☐ Abbrechen

Das Initialpasswort kann optional auch hinterlegt werden

Verbindung aufbauen:

Neu eingerichtete oder angepasste Bank auswählen.

Verbindung aufbauen

Bank/Post: Raiffeisenbank Gossau-Niederwil 9201 Gossau
Raiffeisenbank Wängi 9545 Wängi
Schweizer Verband der Raiffeisenbanken 900

TCP/IP-Adresse: https://at.raiffeisendirect.ch

Vertrags-Nr.: 11143-1271

Passwort: ***** Passwort speichern ☐

Optionen

☐ BESR-Dateien abholen Ab

Bis

☐ Zahlungsdatei(en) übermitteln

☐ Keine Anzeige

☐ Belastungsanzeige per Post

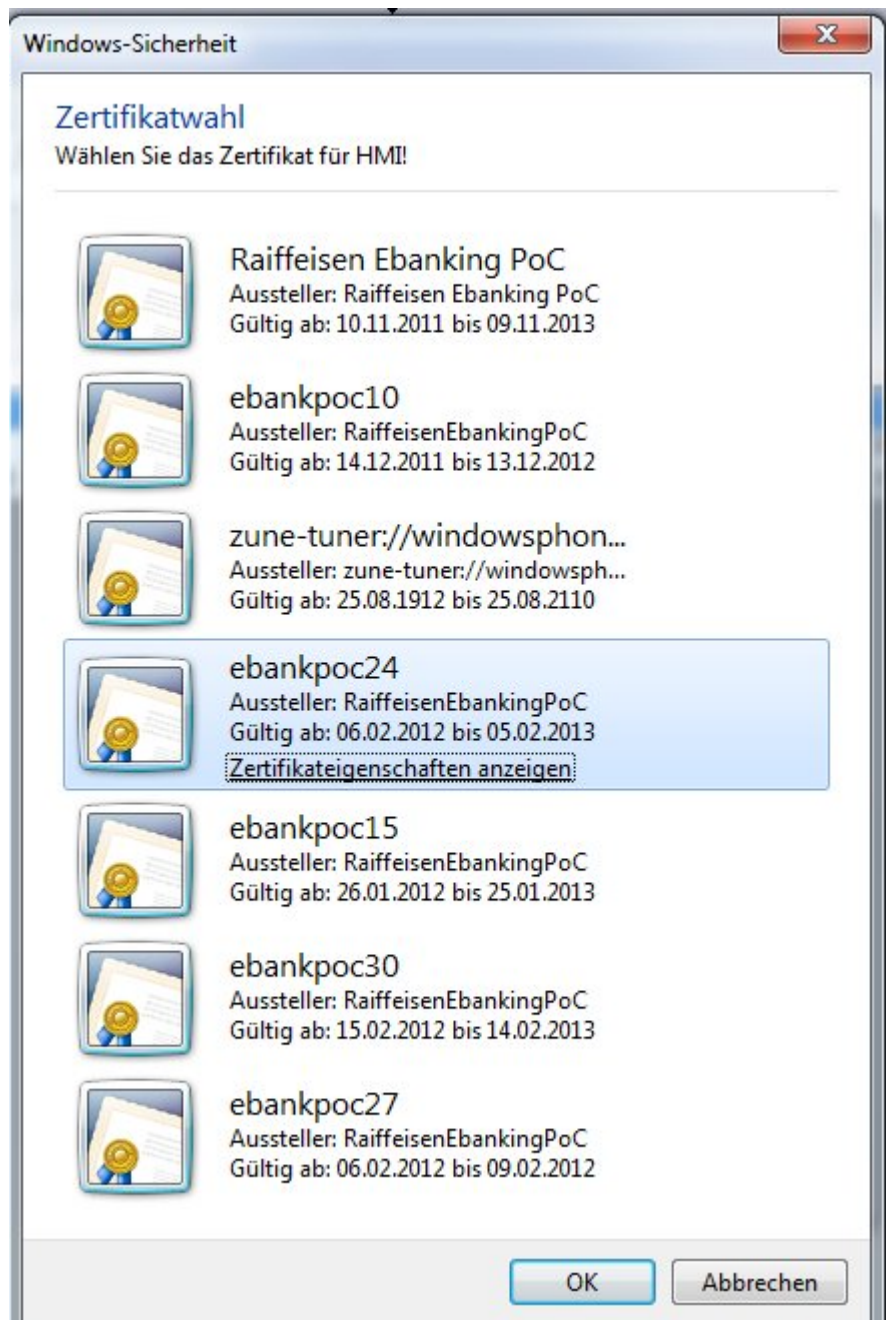
☐ Bankstamm aktualisieren

☒ Kontostände aktualisieren Abholen ab

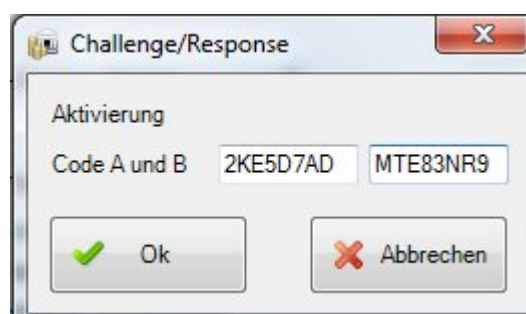
☐ Währungskurse aktualisieren

☐ Fenster nach Datenübertragung automatisch schliessen

Mit „OK“ bestätigen.



Falls auf dem Computer mehrere Zertifikate installiert wurden, das richtige markieren und mit „OK“ bestätigen.



Zur Aktivierung des Client-Zertifikat müssen einmalig die beiden mit separatem Schreiben gelieferten Aktivierungs-codes eingegeben werden.



Zur Sicherheit muss das gelieferte Initialpasswort mit einem selber generierten ersetzt und bestätigt werden.

Anschliessend erfolgt die Transaktion und die Verbindung wird automatisch wieder geschlossen. Das Client-Zertifikat ist nun korrekt mit dem Zahlungsprogramm verbunden und die zukünftigen Transaktionen erfolgen ohne Interaktion durch einen Benutzer.