

Einrichtung des Raiffeisen E-Banking Software-Zertifikat (Client-Zertifikat)



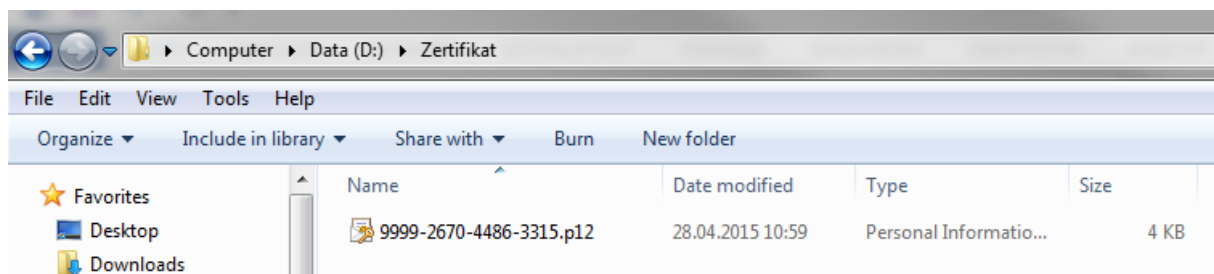
Programm: CLX.Office-Wings

Version: ab 4.4

Erstellungsdatum der Installationsanleitung: 05.01.2016

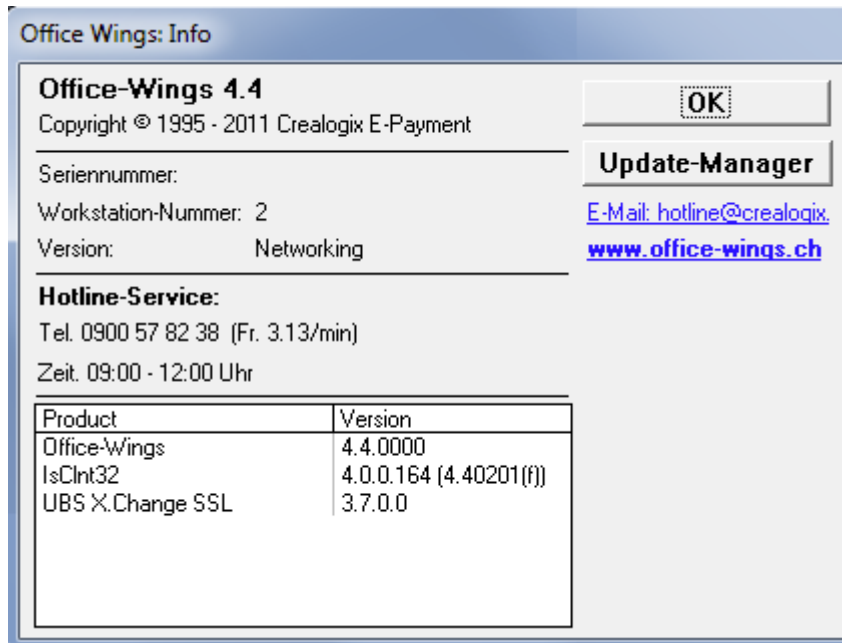
1. Das von Raiffeisen E-Banking gelieferte Client-Zertifikat auf dem Computer speichern:

Das Client-Zertifikat an einem Ort mit Administratorenrechten speichern.



2. Das Client-Zertifikat mit dem Zahlungsprogramm verbinden

Starten Sie das Setup-Programm des Office-Wings und vergewissern Sie sich, dass Sie eine aktuelle Version (mind. 4.4 oder höher) verwenden. Sie finden diese Information im Setup-Programm, in dem Sie auf das «?» und anschliessend auf «Info» klicken.



Haben Sie eine ältere Version starten Sie den Update-Manager oder wenden Sie sich an die Hotline von Crealogix.

Verfügen Sie über eine geeignete Version, fahren Sie bitte mit dem nächsten Schritt weiter.

Neuer Vertrag

Rufen Sie im Setup-Programm von Office-Wings den Menüpunkt «Installation > Bank-/Postschlüssel installieren» auf.



Falls ein Häkchen bei «Installationsart ohne Schlüsseldatei» gesetzt ist, entfernen Sie es bitte.

Wählen Sie das auf Ihrem Computer gespeicherte Client-Zertifikat aus, in dem Sie den Button «Durchsuchen» anklicken und das Client-Zertifikat mit korrektem Pfad auswählen.

Mit «Weiter» gelangen Sie zum nächsten Installationsschritt.

Wählen Sie aus der Bankenliste bitte «Raiffeisen» aus und geben in die darunter liegenden Feldern Ihre E-Banking Vertragsnummer ein.

Im Feld Passwort / PIN tragen Sie bitte das Passwort ein, welches Sie zusammen mit Ihrem Aktivierungsschlüssel bekommen haben.

Mit «Weiter» gelangen Sie zum nächsten Installationsschritt.

Überprüfen Sie bitte, ob die E-Banking Vertragsnummer korrekt übertragen wurde. Im Feld «Initialpasswort» tragen Sie bitte das Passwort ein, welches Sie von Ihrer Raiffeisenbank per Post zugestellt bekommen haben.

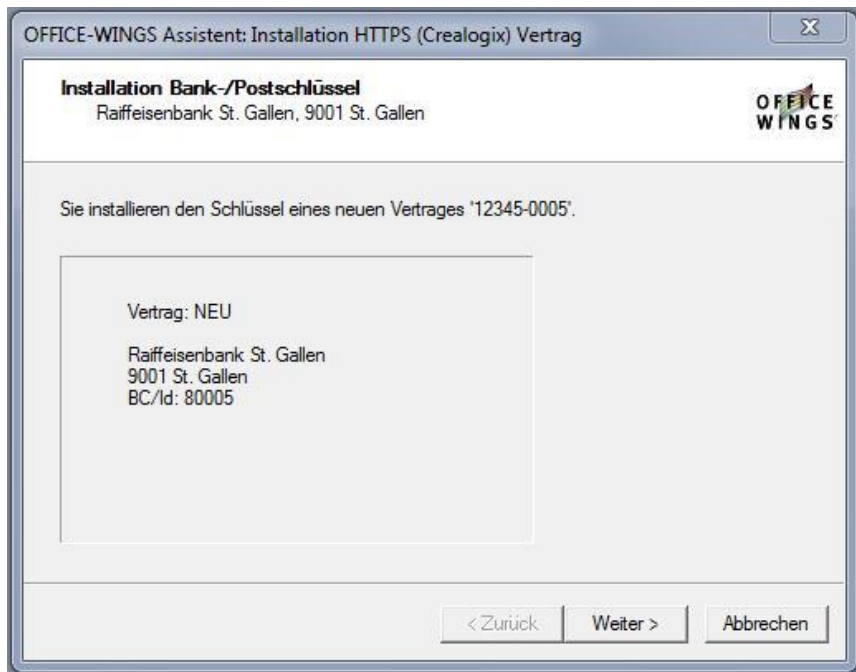
Die beiden Aktivierungs-codes entnehmen Sie dem E-Banking Aktivierungs-Schreiben.

Zur Sicherheit müssen Sie dem Zahlungsprogramm noch ein neues Passwort mitteilen. Dieses Passwort ersetzt das Initialpasswort und muss durch nochmaliges Eingeben bestätigt werden. Das Passwort wird im Zahlungs-

programm gespeichert, Sie müssen es zukünftig nicht mehr eingeben.

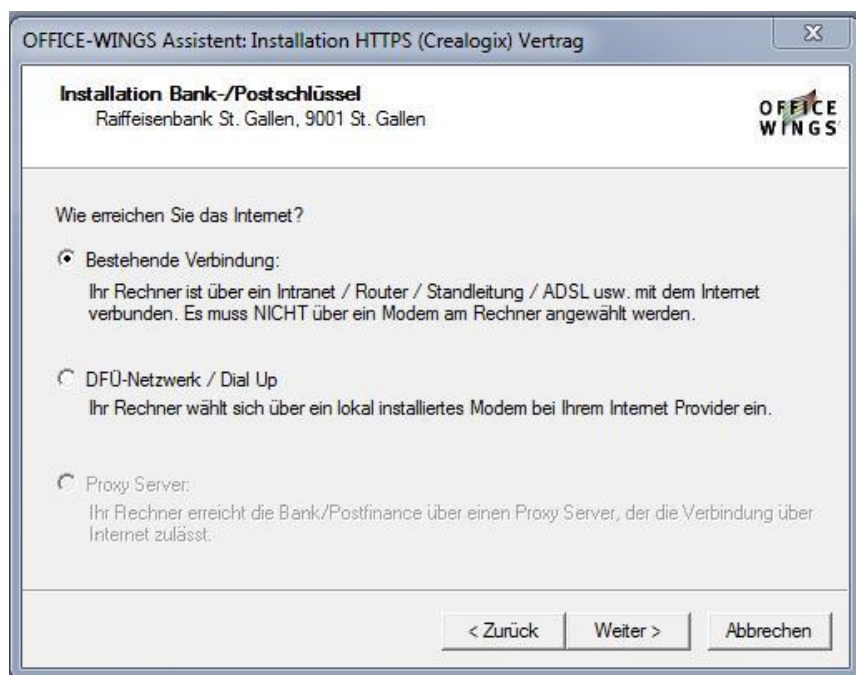
Geben Sie an, ob und wie Sie eine Belastungsanzeige bei Zahlungsaufträgen wünschen. Bitte beachten Sie, dass Raiffeisen E-Banking zurzeit nur «keine Belastungsanzeige» und «Sammelanzeige ohne Details» unterstützt.

Mit «Weiter» gelangen Sie zum nächsten Installationsschritt.



Sie erhalten eine Zusammenfassung und die Bestätigung, dass die Werte korrekt eingetragen wurden.

Mit «Weiter» gelangen Sie zum nächsten Installationsschritt.



Das Setup-Programm übernimmt den bereits eingerichteten Internet-Zugang. Falls dem nicht so ist, richten Sie bitte die korrekte Internet-Verbindung ein und bestätigen Sie mit «Weiter».



Nachdem der Buttons «Fertig stellen» ausgewählt wurde, ist der Vertrag eingerichtet und Sie benötigen das gespeicherte Client-Zertifikat und das Passwort nicht mehr. Aus Sicherheitsgründen empfehlen wir Ihnen, dass Sie es auf einem sicheren Medium sichern und auf dem Quelllaufwerk löschen.

Verbindungen zum Raiffeisen E-Banking erfolgen für diesen E-Banking Vertrag ab sofort ausschliesslich über das Root- und Client-Zertifikat und kommen ohne eine Eingabe von Ihnen aus.