

## Einrichtung des Raiffeisen E-Banking Software-Zertifikat (Client-Zertifikat) für die Software WinBIZ

**Programme:** WinBIZ Enterprise Basic, Professional, Ultimate+

**Version:** jeder Version

### Was können Sie mit dem E-Banking von Raiffeisen und WinBIZ machen?

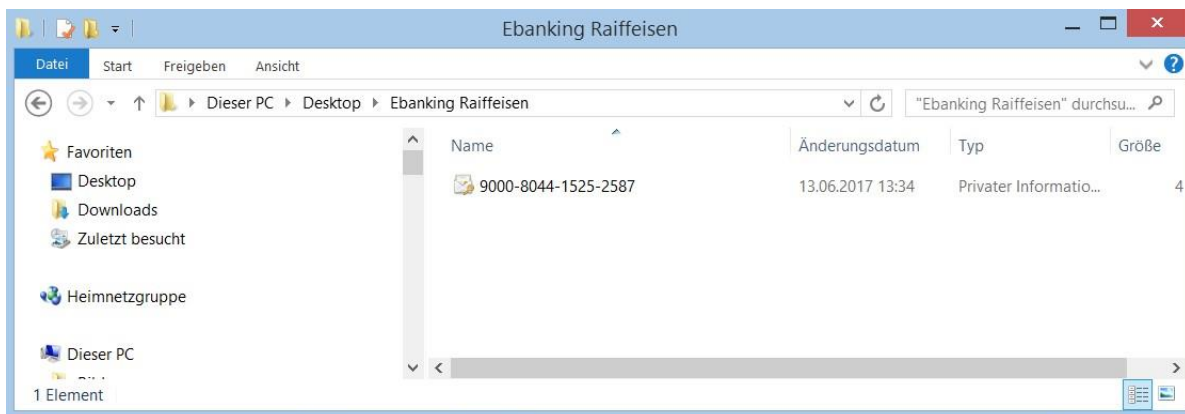
Mit WinBIZ können Sie sich via E-Banking mit Ihrem Raiffeisen-Konto verbinden. Die wichtigsten E-Banking-Funktionen von Raiffeisen sind:

- Versand von Zahlungsdateien (pain.001, DTA)
- Versand von Dateien für Lastschriften: (pain.008, LSV)
- Hochladen von Zahlungsdateien und Kontoauszüge (camt053, camt054, BVR)

WinBIZ ist bereit für die Norm ISO 20022 und kann direkt mit dem E-Banking von Raiffeisen verbunden werden.

### Wie der E-Banking-Vertrag von Raiffeisen in WinBIZ einzurichten?

#### 1. Das von Raiffeisen E-Banking gelieferte Client-Zertifikat auf einem Ort des Computers speichern:



#### 2. Halten Sie bitte folgende Informationen bereit

- Ihre Vertragsnummer E-Banking Raiffeisen (Beispiel weiter unten)
- Ihr Zertifikatspasswort E-Banking Raiffeisen (Beispiel weiter unten)

### Ihre Vertragsnummer und Ihre Aktivierungsschlüssel für das Raiffeisen E-Banking (Inhaber Raiffeisen Schweiz Firmenkunden)

Sehr geehrter Herr Hollenstein

Anbei erhalten Sie die neuen Aktivierungsschlüssel für Ihr persönliches Raiffeisen SoftCert. Bitte tragen Sie die Aktivierungsschlüssel in Ihrem Buchhaltungsprogramm zur Freischaltung des Raiffeisen SoftCert ein.

Ihre Vertragsnummer: **24933-1033** "Software-Zertifikat 3"

Ihr Aktivierungsschlüssel A: **xP3ED789**

Ihr Aktivierungsschlüssel B: **o4ZYvvW33a**

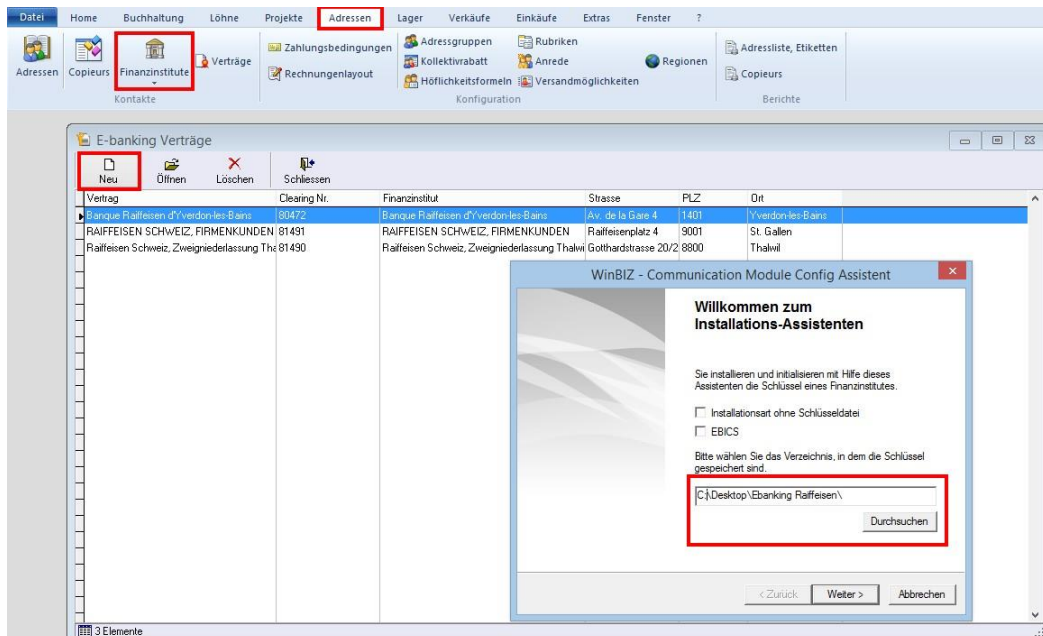
Damit Sie das Software-Zertifikat, welches Ihnen per E-Mail zugestellt wird, verwenden können, müssen Sie es mit diesem Passwort öffnen:

Ihr Zertifikatspasswort: **kk2ZvTT3v890**

### 3. Erstellen Sie den E-Banking –Vertrag Raiffeisen

- Im Menü Adressen - Finanzinstitute
- Wählen Sie E-Banking
- Klicken Sie auf die Schaltfläche Neu
- Folgen Sie den Anweisungen des Installationsassistenten für die Konfiguration Ihres Vertrags

Entfernen Sie das Häkchen bei "Installationsart ohne Schlüsseldatei" und wählen Sie das Verzeichnis aus, in dem Sie soeben das Client-Zertifikat abgespeichert hatten.



Mit "Weiter" gelangen Sie zum nächsten Installationsschritt.



**WinBIZ Assistent: Installation Vertrag mit Zertifikat**

**Installation Bank-/Postschlüssel**  
Identifikation der Bank, Eingabe der Passworte

Wählen Sie die Bank aus, die Ihnen das Zertifikat (bzw. .P12 Datei) zugestellt hat

**Raiffeisen**

Vertrag: **24933 - 1033**

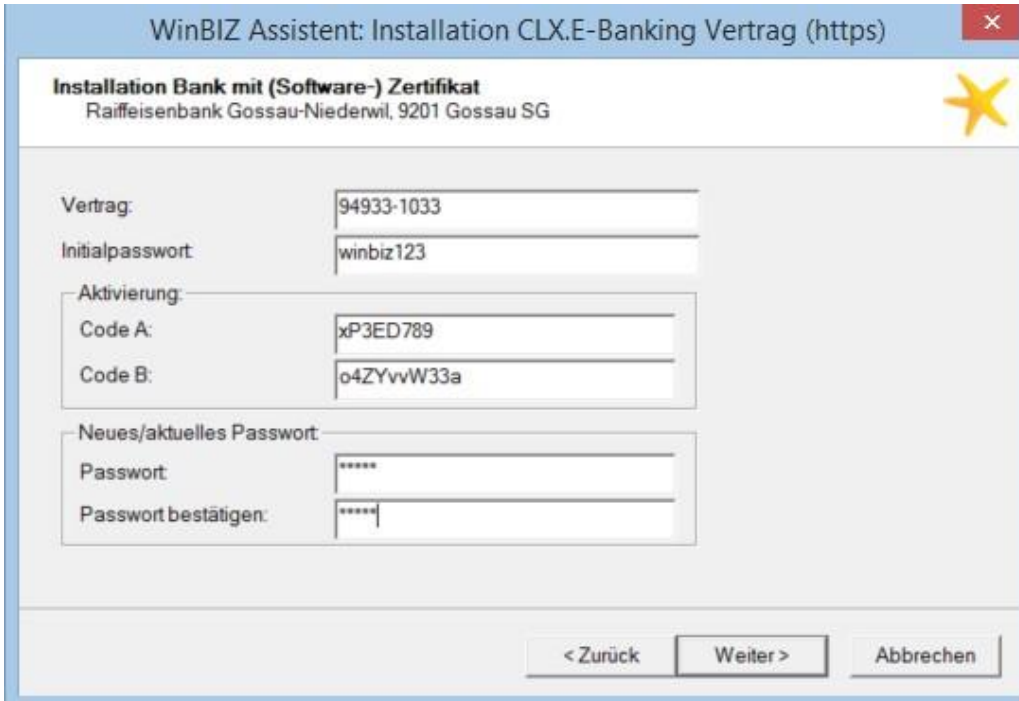
Zugriff auf das Zertifikat

Passwort / PIN: **kk2ZvTT3v890**

< Zurück Weiter > Abbrechen

Wählen Sie aus der Bankliste bitte "Raiffeisen" aus und geben in die darunter liegenden Feldern Ihre E-Banking Vertragsnummer und Ihr Zertifikatspasswort ein. Sie haben diese Information mit Ihrem Aktivierungsschlüssel erhalten.

Mit "Weiter" gelangen Sie zum nächsten Installationsschritt.



**WinBIZ Assistent: Installation CLX.E-Banking Vertrag (https)**

**Installation Bank mit (Software-) Zertifikat**  
Raiffeisenbank Gossau-Niederwil, 9201 Gossau SG

Vertrag: **94933-1033**

Initialpasswort: **winbiz123**

Aktivierung:

Code A: **xP3ED789**

Code B: **o4ZYvvW33a**

Neues/aktuelles Passwort:

Passwort: **\*\*\*\*\***

Passwort bestätigen: **\*\*\*\*\***

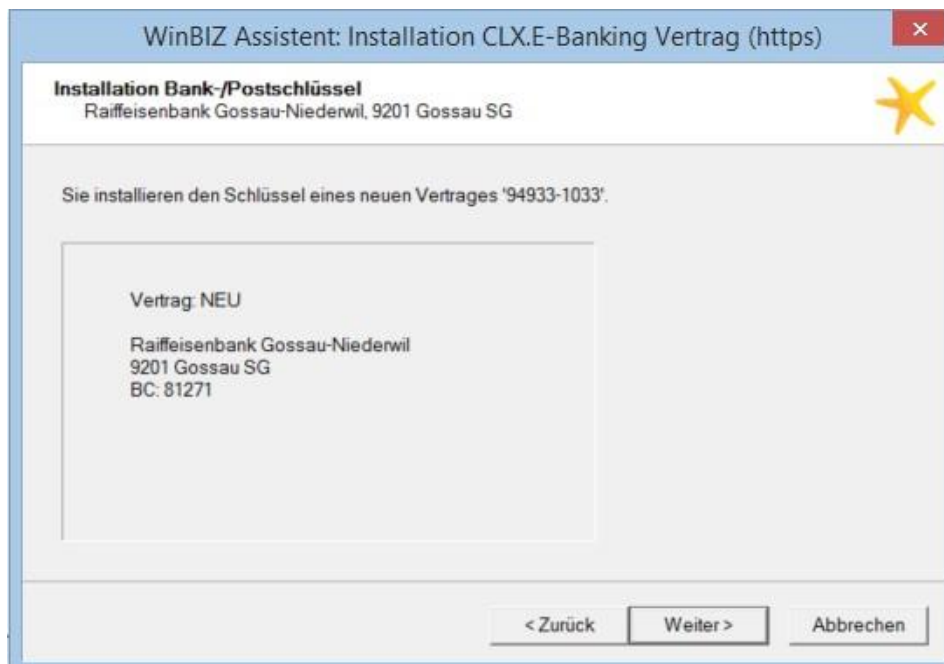
< Zurück Weiter > Abbrechen

Überprüfen Sie bitte, ob Sie die E-Banking Vertragsnummer korrekt übertragen wurde. Im Feld "Initialpasswort" tragen Sie bitte das Passwort ein, welches Sie von Ihrer Raiffeisen-Agentur per Post zugestellt bekommen haben.

Die Aktivierungscodes A und B wurden mit Ihrem Aktivierungsschlüssel gesendet.

Zur Sicherheit müssen Sie dem Zahlungsprogramm noch ein neues Passwort mitteilen. Dies Passwort ersetzt das Initialpasswort und muss durch nochmaliges eingeben bestätigt werden. Das Passwort wird in der Software gespeichert, Sie müssen es zukünftig nicht mehr eingeben.

Mit "Weiter" gelangen Sie zum nächsten Installationsschritt.



Mit "Weiter" gelangen Sie zum nächsten Installationsschritt.

Sie erhalten eine Bestätigung, dass die Werte korrekt eingetragen wurden.

WinBIZ Assistent: Installation CLX.E-Banking Vertrag (https)

**Installation Bank-/Postschlüssel**  
Raiffeisenbank Gossau-Niederwil, 9201 Gossau SG

Wie erreichen Sie das Internet?

☒ **Bestehende Verbindung:**  
Ihr Rechner ist über ein Intranet / Router / Standleitung / ADSL usw. mit dem Internet verbunden. Es muss NICHT über ein Modem am Rechner angewählt werden.

☐ **DFÜ-Netzwerk / Dial Up**  
Ihr Rechner wählt sich über ein lokal installiertes Modem bei Ihrem Internet Provider ein.

☐ **Proxy Server:**  
Ihr Rechner erreicht die Bank/Postfinance über einen Proxy Server, der die Verbindung über Internet zulässt.

< Zurück Weiter > Abbrechen

Wählen Sie Ihre Internet-Verbindung aus und klicken Sie auf "Weiter" und danach auf "Fertig stellen".

WinBIZ Assistent: Installation CLX.E-Banking Vertrag (https)

**Einstellungen zum Vertrag**

Drücken Sie 'Fertig' um den Vertrag jetzt zu speichern.

Ihre gewählten Einstellungen und weitere Einstellungen finden Sie unter dem Menüpunkt 'Kommunikation; Parameter'.

< Zurück Fertig stellen Abbrechen

Sie benötigen das gespeicherte Client-Zertifikat und das Passwort dazu nicht mehr. Aus Sicherheitsgründen empfehlen wir Ihnen, dass Sie es auf einem sicheren Medium sichern und auf dem Quelllaufwerk löschen.

Verbindungen zum Raiffeisen E-Banking erfolgen für diesen E-Banking Vertrag ab sofort ausschliesslich über das Root und Client-Zertifikat und kommen ohne eine Eingabe von Ihnen aus.