

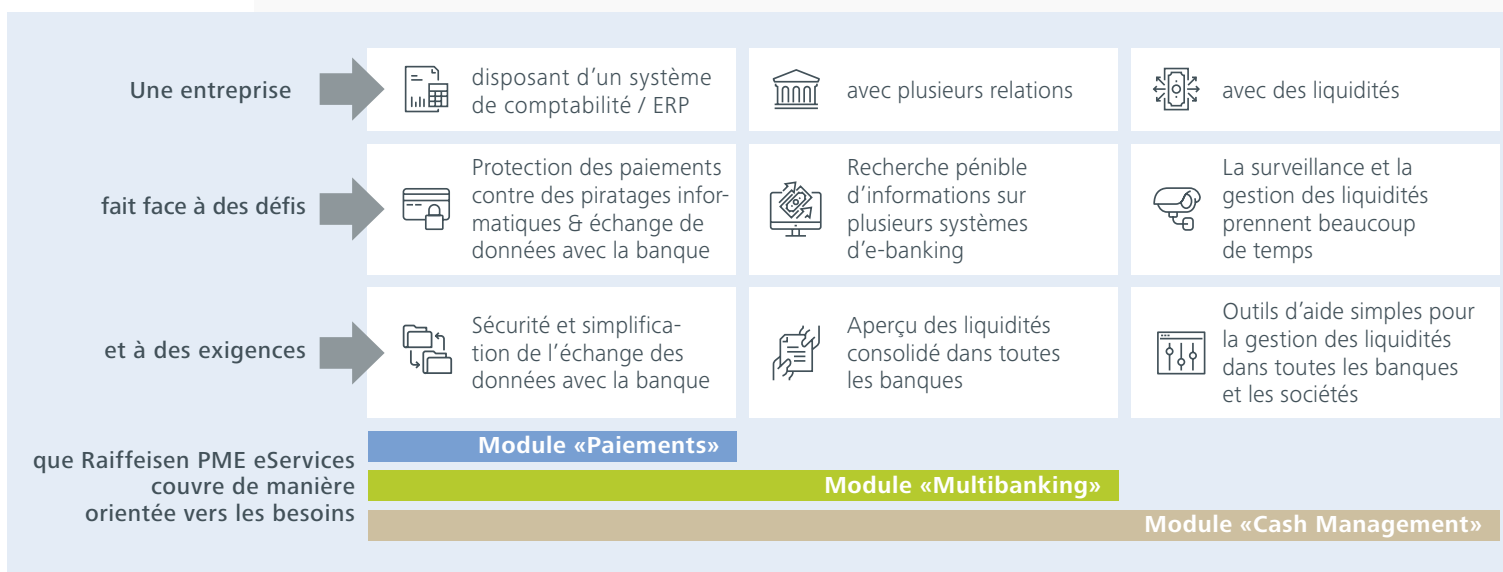
Raiffeisen PME eServices

Vous utilisez régulièrement différents comptes et disposez de plusieurs relations bancaires que vous souhaitez gérer de manière efficace? Consultez notre plateforme de digital banking, sur laquelle vous trouverez toutes les informations pertinentes en lien avec la gestion du trafic de vos paiements et de vos liquidités en un seul et même endroit – pour différentes monnaies, banques, et différents comptes.

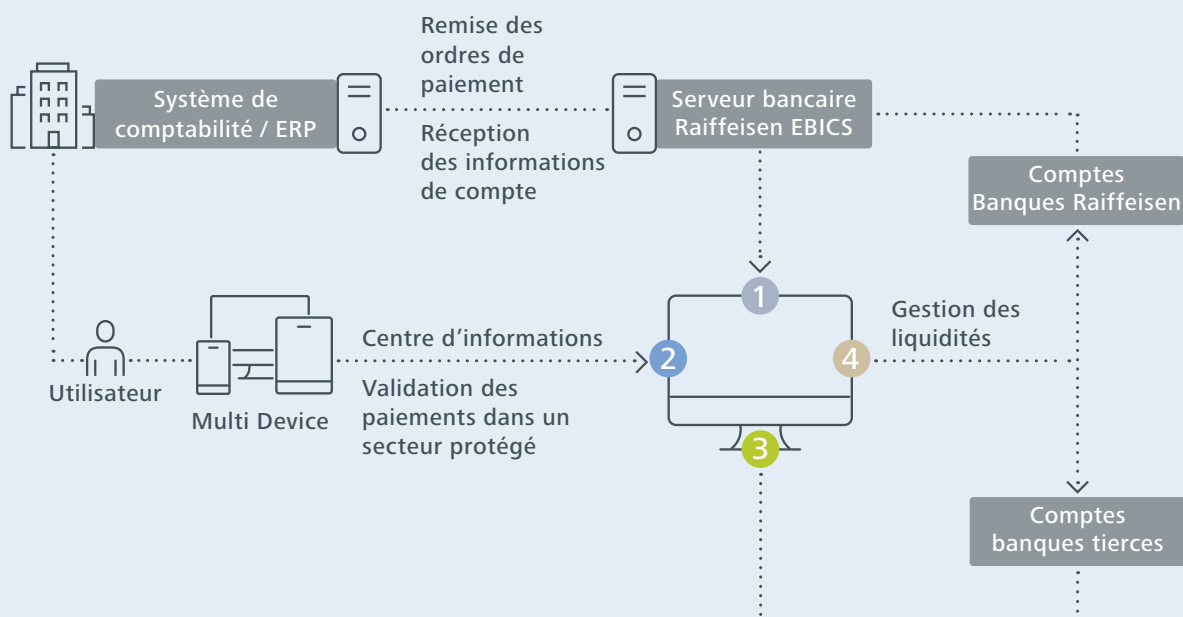
Qu'est-ce que Raiffeisen PME eServices?

Raiffeisen PME eServices est une plateforme bancaire destinée au trafic des paiements inter-bancaire et permettant un cash management efficace. Vous profitez d'une interface utilisateur

qui vous permet de gérer le trafic de vos paiements et vos liquidités avec un seul identifiant. Raiffeisen PME eServices comprend trois modules, au choix, en fonction de vos besoins.



Fonctionnement de Raiffeisen PME eServices



- 1 **Raiffeisen PME eServices** relie votre système de comptabilité / ERP à vos comptes de trafic des paiements auprès de la Banque Raiffeisen. Vous envoyez vos ordres de paiement directement au serveur bancaire EBICS depuis votre système de comptabilité / ERP. Vous pouvez exécuter toutes les autres activités directement sur la plateforme Raiffeisen PME eServices.
- 2 **Module «Paiements»**. Le tableau de bord clair et personnalisable vous permet de garder une vue d'ensemble immédiate de tous vos comptes de transaction, de vos paiements et mouvements sur compte. Les appareils mobiles vous permettent d'accéder à toutes ces informations à tout instant depuis partout. EBICS (Electronic Banking Internet Communication Standard) garantit un échange de données standardisé et sécurisé. Les ordres de paiement sont validés dans un environnement protégé, vous apportant ainsi une sécurité supplémentaire.
- 3 **Module «Multibanking»**. Le module «Multibanking» vous permet d'intégrer également les comptes de trafic des paiements de banques tierces, afin de vous donner une vue d'ensemble consolidée de tous vos comptes. Ce module vous sera utile aussi bien pour votre entreprise que pour le groupe entrepreneurial tout entier. Par ailleurs, vous pouvez saisir et déclencher des ordres de paiement au débit de comptes auprès de banques tierces. Les conseillers clientèle Raiffeisen n'ont pas accès à vos données dans Raiffeisen PME eServices.
- 4 **Module «Cash Management»**. Ces fonctions peuvent être complétées par des outils d'aide qui vous permettent de surveiller, de planifier et de centraliser votre trésorerie. Le module prend en charge les formats nationaux et internationaux de reporting, de même que l'affichage des mouvements, en cours de journée, sur vos comptes de trafic de paiements auprès des Banques Raiffeisen.

Vos avantages

	Paielements	Multibanking	Cash Management
Outil d'aide pour la gestion des liquidités			■
Soutien à la prise de décisions			■
Informations Intraday*			■
Aperçu des comptes consolidés, y compris des banques tierces		■	■
Aperçu consolidé des comptes de toutes les Banques Raiffeisen	■	■	■
Informations sur le statut	■	■	■
Exécution des ordres de paiement passés avant 15h00 le jour même*	■	■	■
Disponibilité mobile	■	■	■
Protection contre la cyberfraude	■	■	■
Accès bancaire standardisé	■	■	■
Tableau de bord personnalisable	■	■	■

* pour les comptes de trafic des paiements auprès des Banques Raiffeisen

Frais

Voici un aperçu détaillé des frais pour chacun des modules Raiffeisen PME eServices:

Module «Paielements»	gratuit
Module «Multibanking»	CHF 10.00 / mois**
Module «Cash Management»	CHF 40.00 / mois**

** Sous réserve d'ajustements des prix par la Banque Raiffeisen concernée. Ces frais figurent dans les listes tarifaires en vigueur publiées sur internet et disponibles à tout moment auprès de la Banque Raiffeisen.

Bon à savoir

Prérequis techniques

L'échange automatique de données présuppose que votre système de comptabilité / ERP soit compatible avec l'Electronic Banking Internet Communication Standard (EBICS) ou dispose d'un logiciel d'adaptation, compatible avec EBICS. A titre d'alternative, vous pouvez également transmettre ou récupérer manuellement les données de votre système de comptabilité / ERP (téléchargement manuel des données).

Conditions juridiques

Vous devez disposer d'un contrat d'utilisation si vous souhaitez utiliser Raiffeisen PME eServices. Les comptes de trafic des paiements Raiffeisen sont intégrés via les règles relatives au droit de disposition.

Conditions pour le module «Multibanking»

La banque tierce doit permettre l'échange de données via EBICS, et il faut avoir conclu des conventions juridiques correspondantes avec la banque tierce pour l'accès.

Conditions module «Cash Management»

La prise en compte d'informations intrajournalières de compte depuis des banques tierces dépend de leur offre (et peut être payante). Les ordres de paiement interbancaires peuvent être exécutés en fonction des heures limite de réception de la banque tierce correspondante. L'importation de données de planification depuis le système de comptabilité / ERP doit être définie une première fois dans un modèle, afin de pouvoir structurer les données. Le cash pooling génère des ordres de paiements entraînant une concentration physique effective des liquidités. La procédure de pooling est «target balanced» (un montant de base reste sur le compte).

Informations complémentaires

Rendez vous sur raiffeisen.ch/pme-eservices ou contactez directement votre conseiller clientèle entreprises.

Le Centre de Service Clientèle entreprises se tient à votre disposition en cas de question du lundi au vendredi de 7h30 à 20h00, au 0848 847 222 ou à l'adresse entreprise@raiffeisen.ch.