

## Configuration du certificat logiciel E-Banking Raiffeisen (certificat-client) pour le logiciel WinBIZ

**Programme:** WinBIZ Enterprise Basic, Professional, Ultimate+

**Version:** chaque Version

### Qu'est ce qui est possible de faire avec l'E-Banking Raiffeisen et WinBIZ?

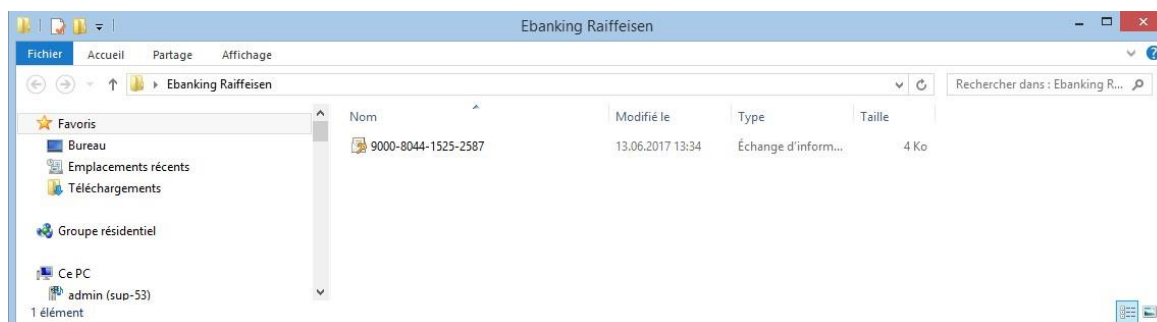
WinBIZ vous permet de vous connecter à votre compte Raiffeisen via l'E-Banking. Les principales fonctionnalités de l'E-Banking Raiffeisen sont les suivantes:

- Envoi de fichiers de paiements et prélèvements directs (pain.001, pain.008, DTA, LSV)
- Téléchargement des fichiers de paiements et des extraits de compte (BVR)

WinBIZ est prêt pour les normes ISO 20022 et peut être connecté directement avec l'E-Banking Raiffeisen.

### Comment configurer le contrat E-Banking de Raiffeisen dans WinBIZ?

#### 1. Enregistrez sur votre ordinateur le certificate-client fourni par l'E-Banking :



- **S'assurer d'avoir à disposition les informations suivantes**
- Votre numéro de contrat E-Banking Raiffeisen (exemple ci-dessous)
- Votre mot de passe de certificat E-Banking Raiffeisen (exemple ci-dessous)

## Votre numéro de contrat et vos codes d'activation pour Raiffeisen e-banking (Titulaire Muster Hans)

Monsieur Muster

Le certificat logiciel de votre contrat Raiffeisen e-banking a une durée de 5 ans. Il arrivera à échéance dans les 30 prochains jours, c'est pourquoi vous recevez un nouveau certificat logiciel. Veuillez saisir la clé d'activation dans votre programme de comptabilité pour activer le Raiffeisen SoftCert.

Votre numéro de contrat: **90308-0400 "SC-FR"**

Votre clé d'activation A: **EEXZ9YN6**

Votre clé d'activation B: **5AUBKXTX**

Le Raiffeisen SoftCert que vous avez reçu par e-mail est protégé par un mot de passe pour des raisons de sécurité.

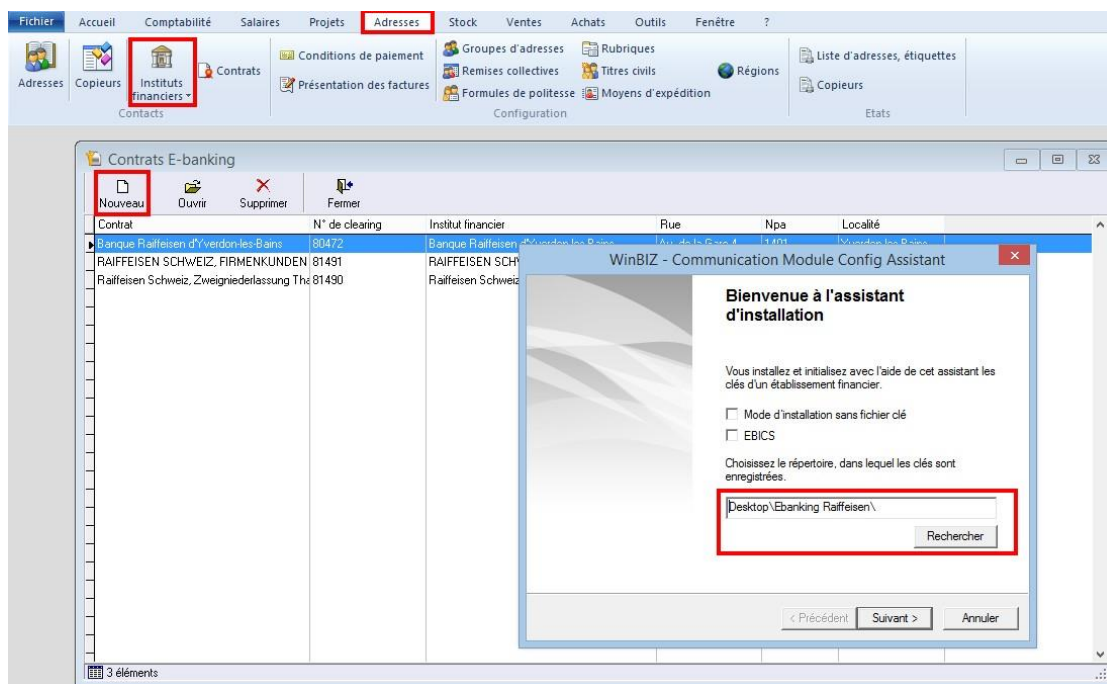
Votre mot de passe de certificat: **7r/sPA7V22myx3Rt**

Après activation du SoftCert Raiffeisen avec les deux clés d'activation, vous pourrez effectuer vos transactions bancaires.

## 2. Créez le contrat E-Banking Raiffeisen

- Au menu Adresses - Instituts financiers
- Sélectionnez E-Banking
- Cliquez sur le bouton Nouveau
- Suivez l'assistant d'installation afin de configurer votre contrat

Décochez la case «Mode d'installation sans fichier clé» et sélectionnez le répertoire dans lequel vous venez d'enregistrer le certificat-client.



Cliquez "Suivant" pour procéder à la prochaine étape de l'installation.

**WinBIZ Assistante: Installation contrat avec certificat**

**Installation de la clé bancaire/postale**  
Identification de la banque, entrée des mots de passe

Choisissez la banque, qui vous a livré le certificat (resp. fichier .P12):

Raiffeisen

Contrat: 24933 - 1033

Accès au certificat:

Mot de passe / PIN: kk2ZvTT3v890

< Précédent Suivant > Annuler

Sélectionnez la banque Raiffeisen parmi la liste des banques et saisissez votre numéro de contrat E-Banking et votre mot de passe de certificat. Vous avez reçu ces informations avec la clé d'activation par Raiffeisen.

Cliquez "Suivant" pour procéder à la prochaine étape de l'installation.

**Assistant WinBIZ: installation contrat CLX.E-Banking (https)**

**Installation banque avec certificat software**  
Raiffeisenbank Gossau-Niederwil, 9201 Gossau SG

Contrat: 90308-0400

Mot de passe initiale: winbiz123

Activation:

Code A: EEXZ9YN6

Code B: 5AUBKXTX

Mot de passe nouveau/actuelle:

Mot de passe: \*\*\*\*

Confirmer le mot de passe: \*\*\*\*

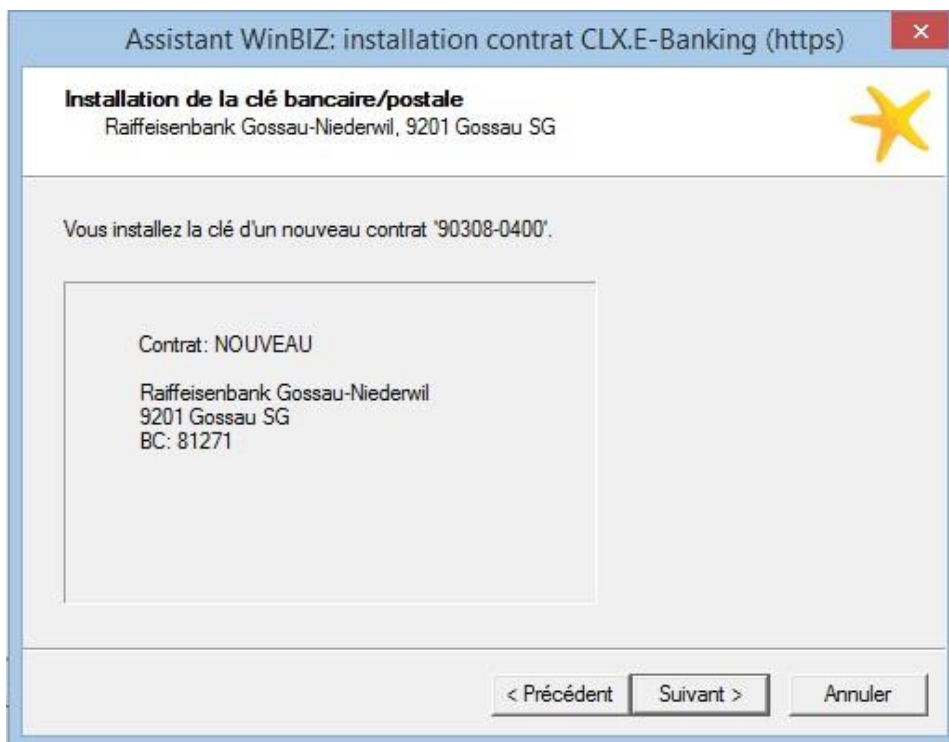
< Précédent Suivant > Annuler

Vérifiez que vous avez saisi correctement votre numéro de contrat E-Banking. Dans le champ "mot de passe initiale" saisissez le mot de passe que vous avez reçu par courrier par Raiffeisen.

Les clés d'activation A et B vous ont été transmis par courrier avec la clé d'activation.

Par question de sécurité vous devez fournir au logiciel un nouveau mot de passe, lequel remplace le mot de passe initial et doit être saisi encore une fois pour confirmation. Le mot de passe est enregistré dans le logiciel et vous n'auriez plus à le saisir à l'avenir.

Cliquez "Suivant" pour procéder à la prochaine étape de l'installation.



Cliquez "Suivant" pour procéder à la prochaine étape de l'installation.

Vous recevez un récapitulatif et une confirmation que les informations ont été saisies correctement.

Assistant WinBIZ: installation contrat CLX.E-Banking (https)

**Installation de la clé bancaire/postale**  
Raiffeisenbank Gossau-Niederwil, 9201 Gossau SG

Comment atteignez-vous Internet?

☒ Liaison existante:  
Votre ordinateur est relié par un Intranet / routeur / ligne fixe / ADSL, etc. avec Internet. Il n'est PAS nécessaire de sélectionner via un modem de l'ordinateur.

☐ réseau à distance / Dial Up  
Votre ordinateur se connecte à votre fournisseur d'accès Internet par l'intermédiaire d'un modem.

☐ Proxy Server:  
Votre ordinateur accède à la banque/Postfinance par un serveur proxy qui autorise la connexion par Internet.

< Précédent   Suivant >   Annuler

Choisissez votre connexion Internet et cliquez "Suivant" et ensuite "Terminer".

Assistant WinBIZ: installation contrat CLX.E-Banking (https)

**Paramètres du contrat**

Appuyez sur 'Finir' pour enregistrer le contrat maintenant.

Vos paramètres et d'autres définitions se trouvent directement sous le point de menu 'Communication; Paramètres'.

< Précédent   Terminer   Annuler

Désormais vous n'auriez plus besoin du certificat-client enregistré ni du mot de passe du certificat. Pour question de sécurité nous recommandons de l'enregistrer dans un endroit sûr et de le supprimer du lecteur source.

Les connexions avec l'E-Banking Raiffeisen seront établies en exclusive que pour ce contrat E-Banking à partir de maintenant à l'aide du certificat root et certificat-client et n'exigeront aucune autre saisie de votre part.