

Configurazione del certificato software E-Banking Raiffeisen (certificato-client) per il gestionale WinBIZ

Programma: WinBIZ Enterprise Basic, Professional, Ultimate+

Versione: tutte le versioni

Cos'è possibile fare con l'E-Banking Raiffeisen e WinBIZ?

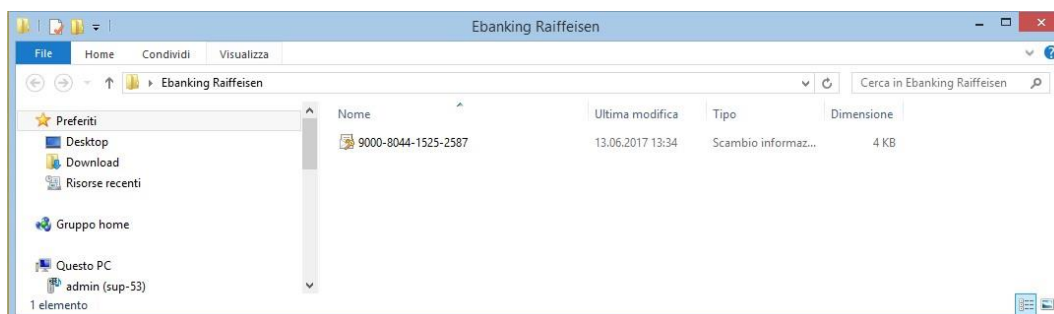
WinBIZ permette di connettersi al proprio conto Raiffeisen attraverso l'E-Banking. Le principali funzionalità dell'E-Banking Raiffeisen sono le seguenti:

- Invio di file di pagamenti e prelevamenti diretti (pain.001, pain.008, DTA, LSV)
- Download di file di pagamenti ed estratti conto (BVR)

WinBIZ è conforme agli standard ISO 20022 e può essere collegato direttamente con l'E-Banking Raiffeisen.

Come configurare il contratto E-Banking di Raiffeisen in WinBIZ?

1. Salvare sul computer il certificato-client fornito da Raiffeisen E-Banking :



- **Assicurarsi d'avere a disposizione le informazioni seguenti:**
- Il suo numero di contratto E-Banking Raiffeisen (esempio qui sotto)
- La sua password del certificato E-Banking Raiffeisen (esempio qui sotto)

Il suo numero di contratto e i suoi codici di attivazione per Raiffeisen e-banking (Titolare Muster Hans)

Signor Muster

Il certificato software del suo contratto Raiffeisen e-banking ha una durata di 5 anni e scadrà nei prossimi 30 giorni. Per questo motivo le inviamo un nuovo certificato software. La preghiamo di inserire il codice di attivazione nel suo programma di contabilità per attivare Raiffeisen SoftCert.

Il suo numero di contratto: **90408-0379 "SC-IT"**

Il suo codice di attivazione A: **EEXZ9YN6**

Il suo codice di attivazione B: **5AUBKXTX**

Per poter utilizzare il Raiffeisen SoftCert inviato tramite e-mail, vi preghiamo di aprirlo con la seguente password:

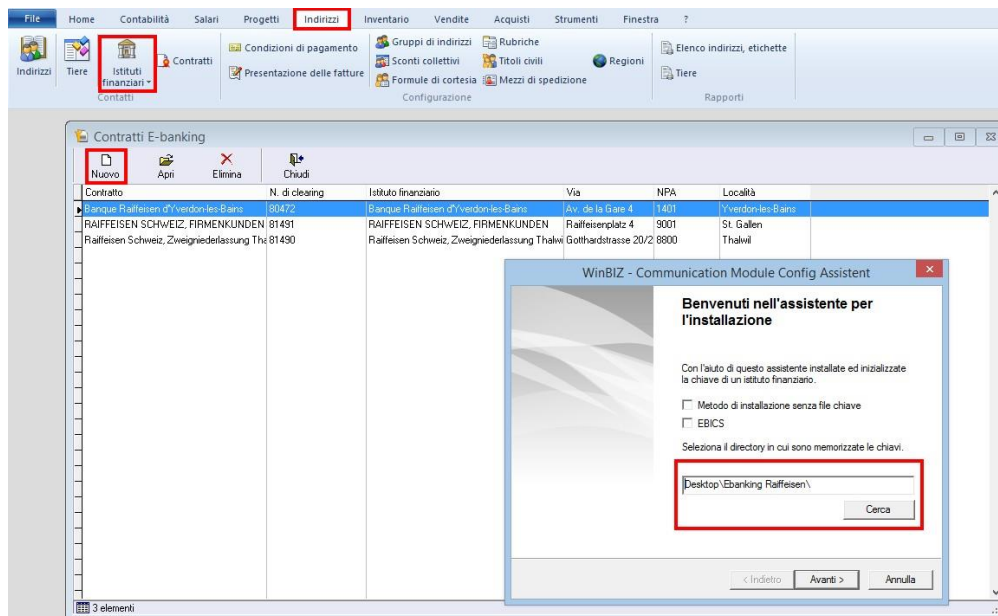
La password del certificato: **7r/sPA7V22myx3Rt**

Dopo l'attivazione del Raiffeisen SoftCert incluso i codici di attivazione può fare delle operazioni bancarie.

2. Creare il contratto E-Banking Raiffeisen

- Al menu Indirizzi – Istituti Finanziari
- Selezionare E-Banking
- Cliccare sul tasto Nuovo
- Seguire l'assistente d'installazione per configurare il suo contratto

Rimuovere il segno di spunta dalla casella «Metodo di installazione senza file chiave» e selezionare la cartella in cui ha salvato il certificato-client.



Cliccare "Avanti" per procedere al prossimo passo dell'installazione.

WinBIZ Assistente: Installazione contratto con certificato

Installazione delle chiavi della banca/posta
Identificazione della banca, immissione della parola d'ordine

Scegli la banca che le ha mandato il certificato (resp. file .P12):

Raiffeisen

Contratto: 24933 - 1033

Accesso al certificato:

Password / PIN: kk2ZvTT3v890

< Indietro Avanti > Annulla

Selezionare “Raiffeisen” nella lista delle banche disponibili. Inserire il numero di contratto E-Banking e la password del certificato. Ha ricevuto tali informazioni con la chiave d’attivazione da Raiffeisen.

Cliccare “Avanti” per procedere al prossimo passo dell’installazione.

WinBIZ Assistant: Installation CLX.E-Banking Vertrag (https)

Installazione banca con certificato (Software)
Banque Raiffeisen des Alpes Vaudoises, 1854 Leysin

Contratto: 90308-0400

Password iniziale: winbiz123

Attivazione:

Codice A: EEXZ9YN6

Codice B: 5AUBKXTX

Nuova/attuale Password:

Password: ****

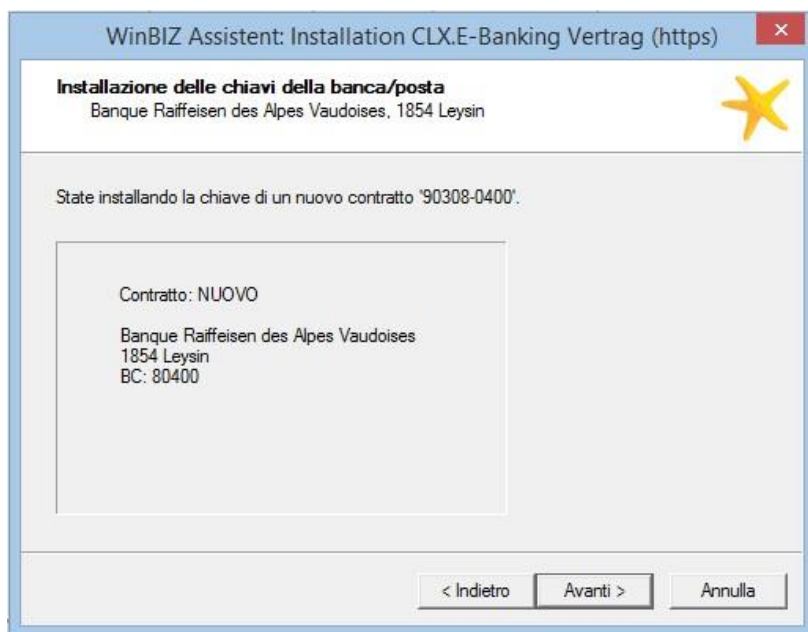
Confermare la password: ****

< Indietro Avanti > Annulla

Verificare di aver inserito correttamente il numero di contratto E-Banking. Nella casella “password iniziale”, inserire la password ricevuta per Posta da Raiffeisen. Inserire anche le chiavi di attivazione A e B.

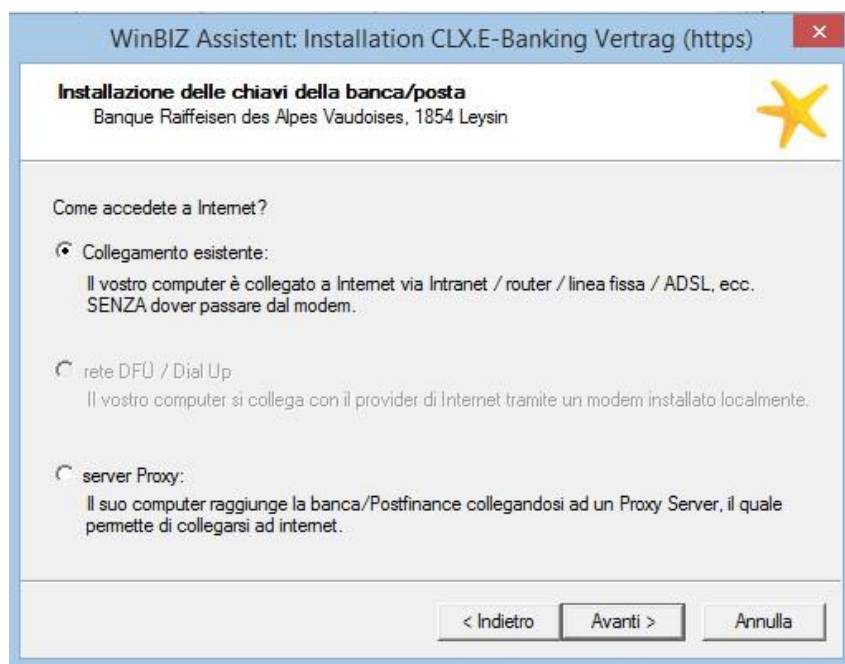
Per ragioni di sicurezza, dovrà inserire nel software una nuova password la quale sostituirà quella iniziale. Dovrà in seguito inserire nuovamente la password per confermare. La password sarà salvata nel software e non dovrà più inserirla in futuro.

Cliccare “Avanti” per procedere al prossimo passo dell’installazione.



Cliccare “Avanti” per procedere al prossimo passo dell’installazione.

Visualizzerà un riepilogo e una conferma che le informazioni sono state inserite correttamente.



Scegliere il tipo di connessione Internet, cliccare “Avanti” e in seguito “Fine”.



D'ora in avanti non avrà più bisogno del certificato-client salvato in precedenza, né della password del certificato. Per ragioni di sicurezza le consigliamo di salvarlo in un luogo sicuro e di eliminarlo dall'unità di origine.

Da questo momento le connessioni con l'E-Banking Raiffeisen per questo contratto E-Banking avvengono esclusivamente tramite il certificato client e root, senza la necessità di altre inserzioni da parte vostra.