

RAIFFEISEN

«Wie Sie als Frau Ihre Vorsorge rocken»

Digitaler Event

Raiffeisen Schweiz Genossenschaft | St. Gallen | 14. November 2023



Willkommen

Ihre heutigen Referentinnen



ANDREA KLEIN

Leiterin Fachzentrum Finanzplanung
Raiffeisen Schweiz



CORIN BALLHAUS

Unabhängige Vorsorgespezialistin
und Mitglied Vorsorgebeirat Raiffeisen
Gruppe

Umfrage

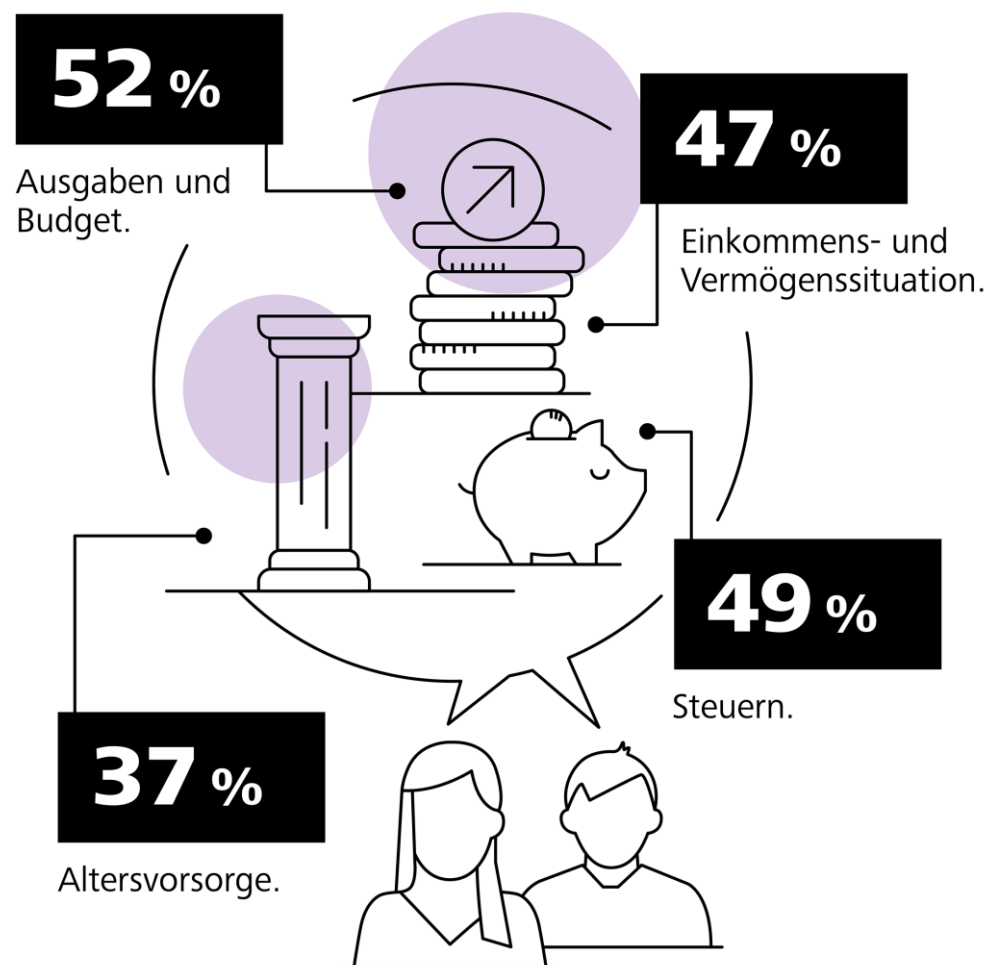


Wie hoch ist Ihr aktueller Beschäftigungsgrad?

- 90 bis 100% Pensum
- 50 bis 89% Pensum
- Weniger als 50% Pensum
- Nicht erwerbstätig

Erkenntnis aus dem Vorsorgebarometer 2023

Paare sprechen mehr über ihre Ausgaben als über ihre Einkommen



Das Vorsorgesystem einmal anders

Das Cappuccino-Modell



Private Vorsorge
den Lebensabend versüssen

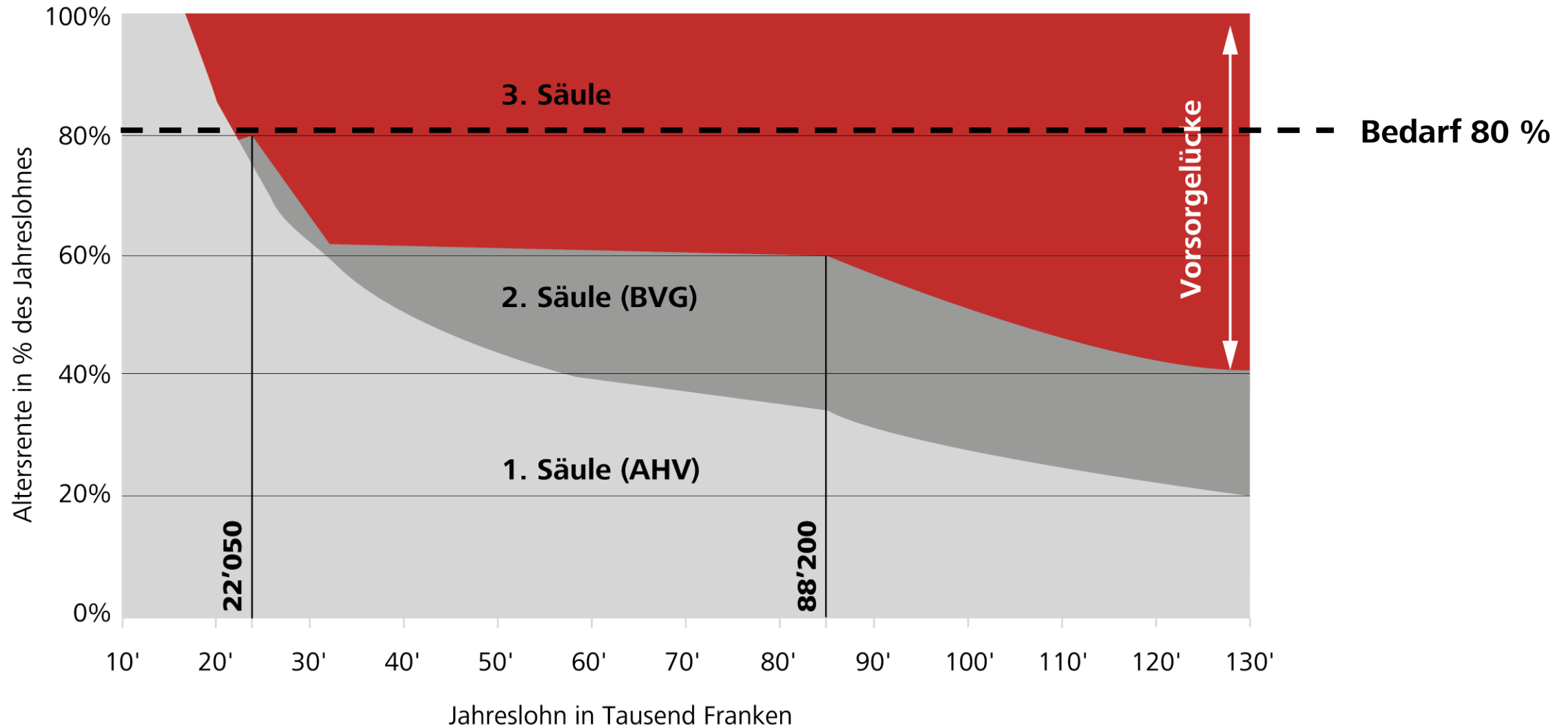


Berufliche Vorsorge
die mittlere Schicht schenkt ein



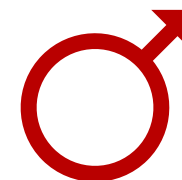
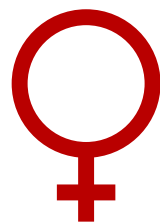
AHV als Basisvorsorge
bitter, wenn es nicht mehr ist

Die gesetzlichen Leistungen decken 60% des letzten Einkommens ... aber dies gilt nur bei lückenloser Vollbeschäftigung



Die aktuelle Rentensituation (Gender Pension Gap)

Die grösste Differenz besteht bei der BVG-Rente



AHV (Median)

CHF 1'784

AHV (Median)

CHF 1'969

BVG (Median)

CHF 1'201

BVG (Median)

CHF 2'100

Total (Median)

CHF 2'985

Total (Median)

CHF 4'069

Quelle: Neurentenstatistik BFS, 2021

Hauptrisiken für Vorsorgelücken

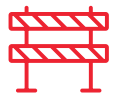


Abweichung von der gesetzlichen Norm ...

... bei Teilzeitarbeit:

2. Säule (Pensionskasse):

- Eintrittsschwelle wird nicht erreicht
- Koordinationsabzug: überproportionale Auswirkung auf versicherten Lohn



... bei Erwerbsunterbruch:

- «Baustopp» in der 2. Säule
- Keine Einzahlung in Säule 3a möglich
- Beruflich den Anschluss verpassen

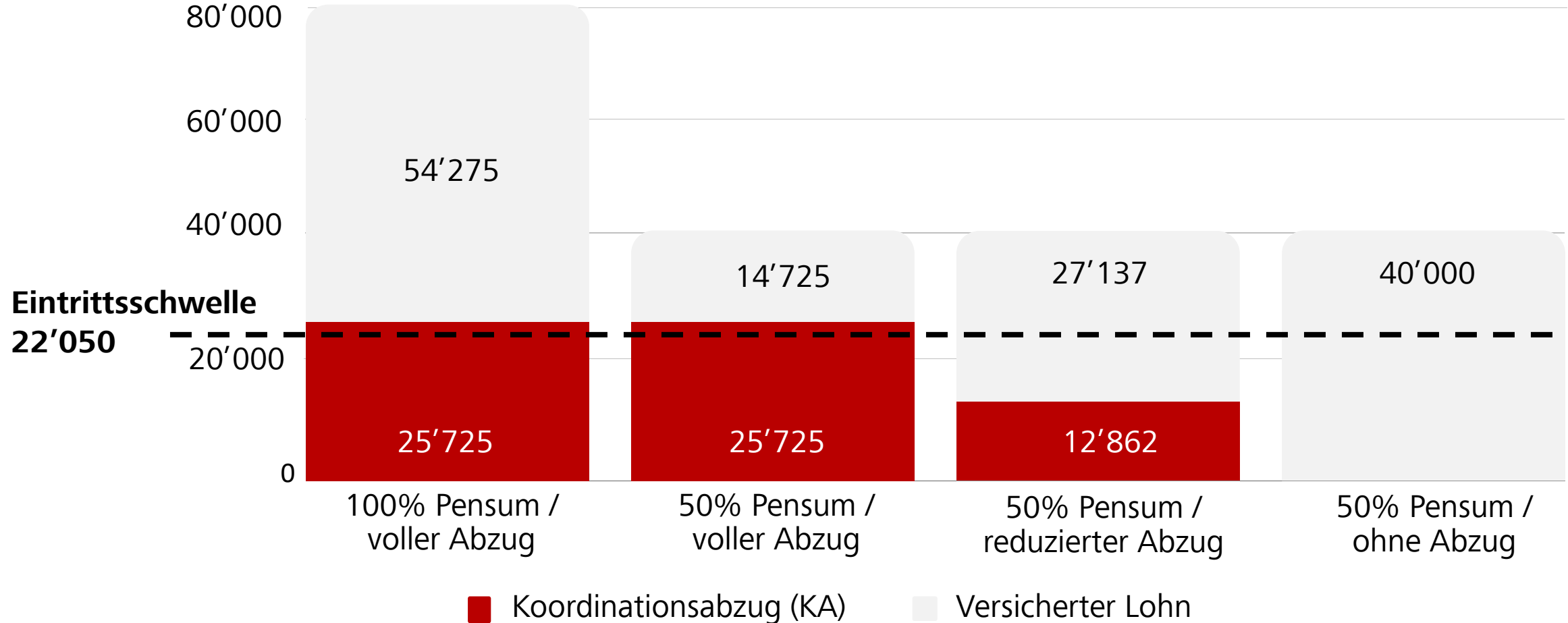


Fehlendes Wissen

- Geringes Interesse an Vorsorgethemen
- Mangelndes Selbstvertrauen
- Tabuisieren / Vermeiden des Geldthemas

2. Säule: Herausforderung Koordinationsabzug und Eintrittsschwelle

Jahreseinkommen
in CHF



Handlungs- & Einflussmöglichkeiten



AHV als Basisvorsorge

- Beitragslücken vermeiden (insbesondere bei Konkubinat)



Berufliche Vorsorge

- Arbeitgeber mit «teilzeitfreundlicher» Pensionskasse wählen
- Bei mehreren Teilzeitjobs: Konzentration berufliche Vorsorge auf eine Pensionskasse prüfen



Private Vorsorge

- Einzahlen in 3a (jedes Jahr)
- Früh beginnen (erster Job)
- Gelder anlegen

Je nach Lebensphase kann sich auch Ihre Vorsorgesituation ändern

Single



Heirat



Konkubinat / Patchwork



**Teilzeitarbeit /
Wiedereinstieg nach Babypause**



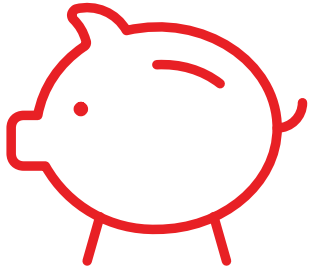
Scheidung/Trennung



Pensionierung



Unsere Key Learnings



Sprecht über Geld

Sensitive Themen dürfen
kein Tabu sein



Interesse & Basiswissen aufbauen



Sensibilisierung

Jede Veränderung im Leben
hat einen Einfluss auf
Finanzen und Vorsorge

**Gerne beantworten wir Ihre
Fragen.**



Hilfreiche Links & Hilfsmittel



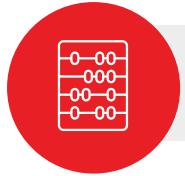
[Alles rund um Frauen & Vorsorge](#)



[Raiffeisen Vorsorgebarometer 2023](#)



[Raiffeisen Vorsorgerechner](#)



[Digitale Säule 3a](#)



[Vorsorge-Special «Vorsorge individuell gestalten»](#)



**Vielen Dank für Ihre
Aufmerksamkeit**

Mehr Informationen unter
raiffeisen.ch/digitaler-event