

RAIFFEISEN

**«Frauen & Vorsorge
– die wichtigsten Tipps für Sie»**
Digitaler Event

| Raiffeisen Schweiz Genossenschaft | St. Gallen | 24.10.2022



Willkommen

Ihre heutigen Referenten



ANDREA KLEIN

Leiterin Fachzentrum
Finanzplanung



TASHI GUMBATSHANG

Leiter Kompetenzzentrum
Vermögens- und Vorsorgeberatung

Reform AHV 21 – die wichtigsten Änderungen auf einen Blick

Voraussichtliche Inkraftsetzung: 1. Januar 2024

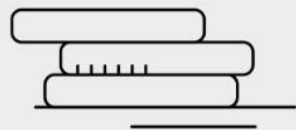
Rentenalter → Referenzalter **NEU**

Referenzalter für Frauen

NEU 65 Jahre



Anpassung in vier Schritten à 3 Monaten pro Jahr.
Übergangsgeneration (Jahrgänge 1961–1969)
erhält Kompensationen.



Flexibles Rentenalter

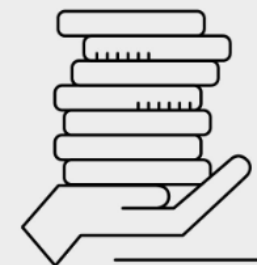
63 – 70 Jahre

NEU

Frauen Übergangsgeneration: 62–70 Jahre.
Vorbezug und Aufschieb neu monatsweise möglich.

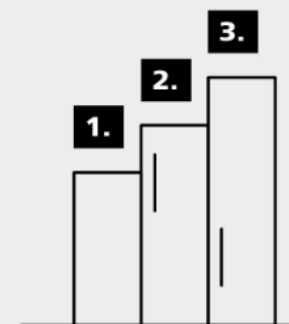
Rentenvorbezug/-aufschub

20 – 80%



Nicht nur in 100 % möglich, sondern neu
in Teilen und in maximal drei Schritten.

NEU



Teilvorbezug/-aufschub

3 Schritte

NEU

Neu ist auch eine Kombination von
Vorbezug und Aufschieb in maximal
drei Schritten möglich.

Volksentscheid «AHV-Reform»: Was ändert sich konkret für Frauen?

Geburtsjahr	Rentenalter (bei Inkrafttreten der Reform 2024)
1960 und älter	64 Jahre (wie bereits heute)
1961	64 Jahre und 3 Monate
1962	64 Jahre und 6 Monate
1963	64 Jahre und 9 Monate
1964 und jünger	65 Jahre

Quelle: Bundesamt für Sozialversicherungen

A

- Einige Monate länger arbeiten
- lebenslanger Zuschlag auf die Rente (max. 160 CHF/Monat)

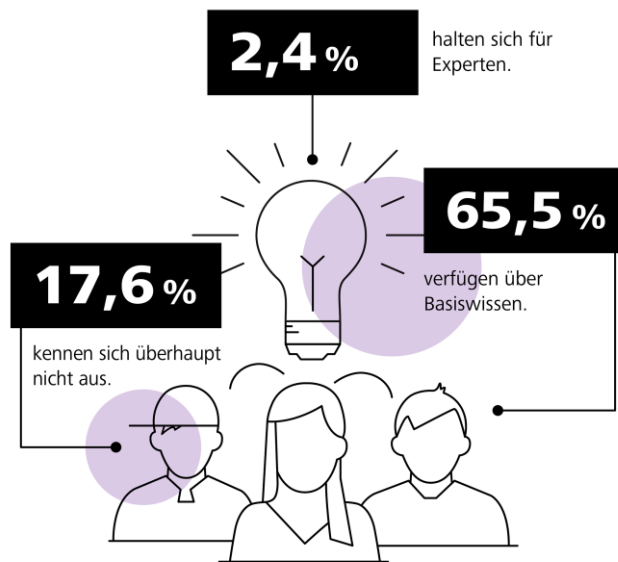
B

- Mit 64 Jahren (oder früher) in Pension
- Rentenkürzung (aber: weniger stark im Vergleich zum heutigen Vorbezug der AHV-Rente)

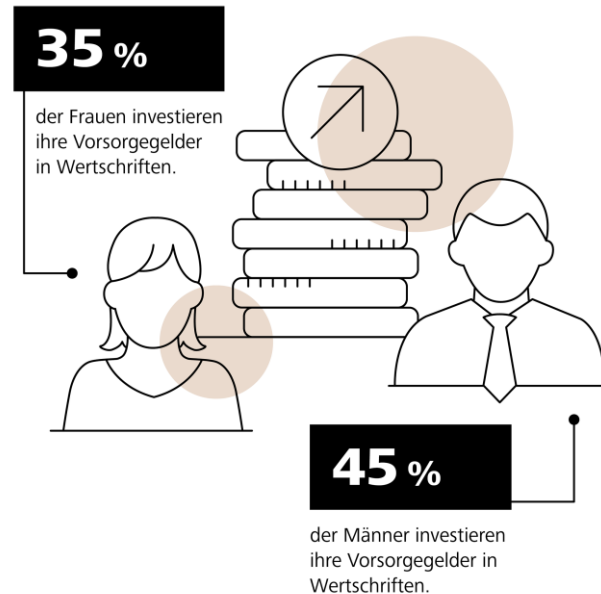
Erkenntnisse aus dem Vorsorgebarometer

Wie stehen Frauen zu Vorsorgethemen?

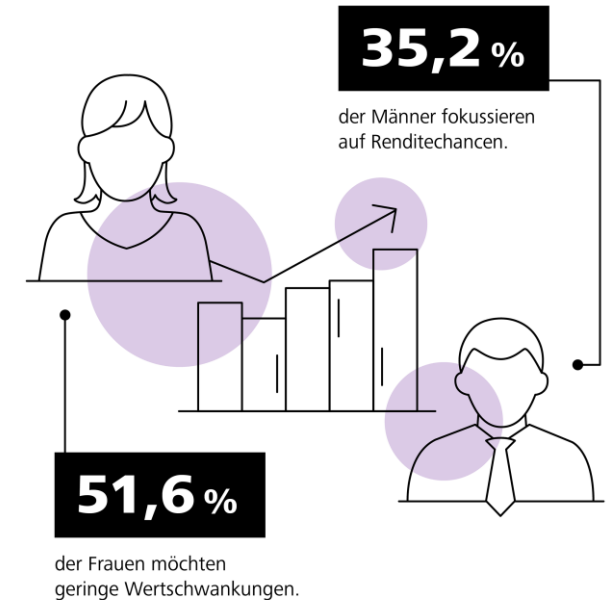
Persönliche Einschätzung des eigenen Wissens zum Thema Vorsorge



Männer sorgen häufiger mit Vorsorgefonds vor als Frauen

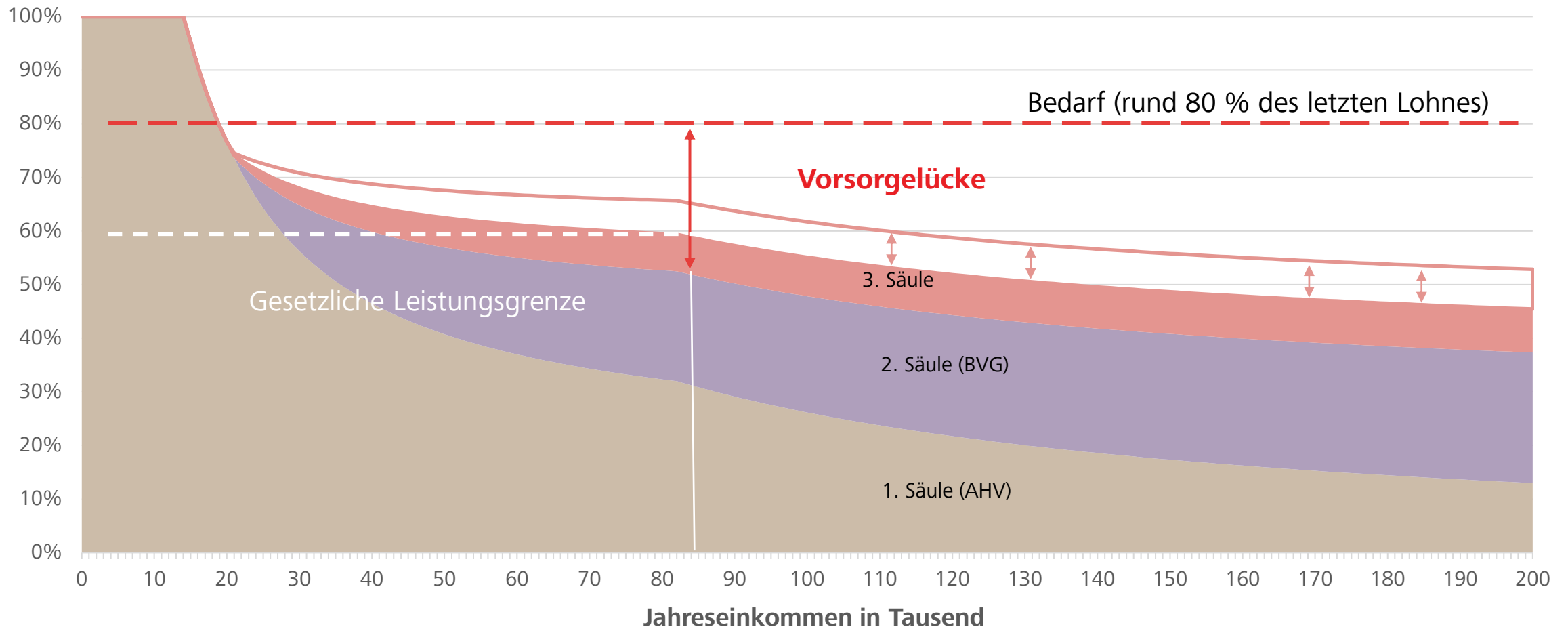


Die wichtigsten Kriterien bei der Wahl des Vorsorgefonds



Entstehung der Vorsorgelücke

Gesetzliche Leistungen decken knapp 60 % des letzten Lohnes



Hauptrisiken für Vorsorgelücken



Teilzeitarbeit

2. Säule (Pensionskasse):

- Koordinationsabzug: überproportionale Auswirkung auf versicherten Lohn
- Eintrittsschwelle wird nicht erreicht
- Mehrere Teilzeitjobs: Koordinationsabzug erfolgt bei jedem Arbeitgeber



Fehlendes Wissen

- Geringes Interesse an Vorsorgethemen
- Mangelndes Selbstvertrauen



Erwerbsunterbruch

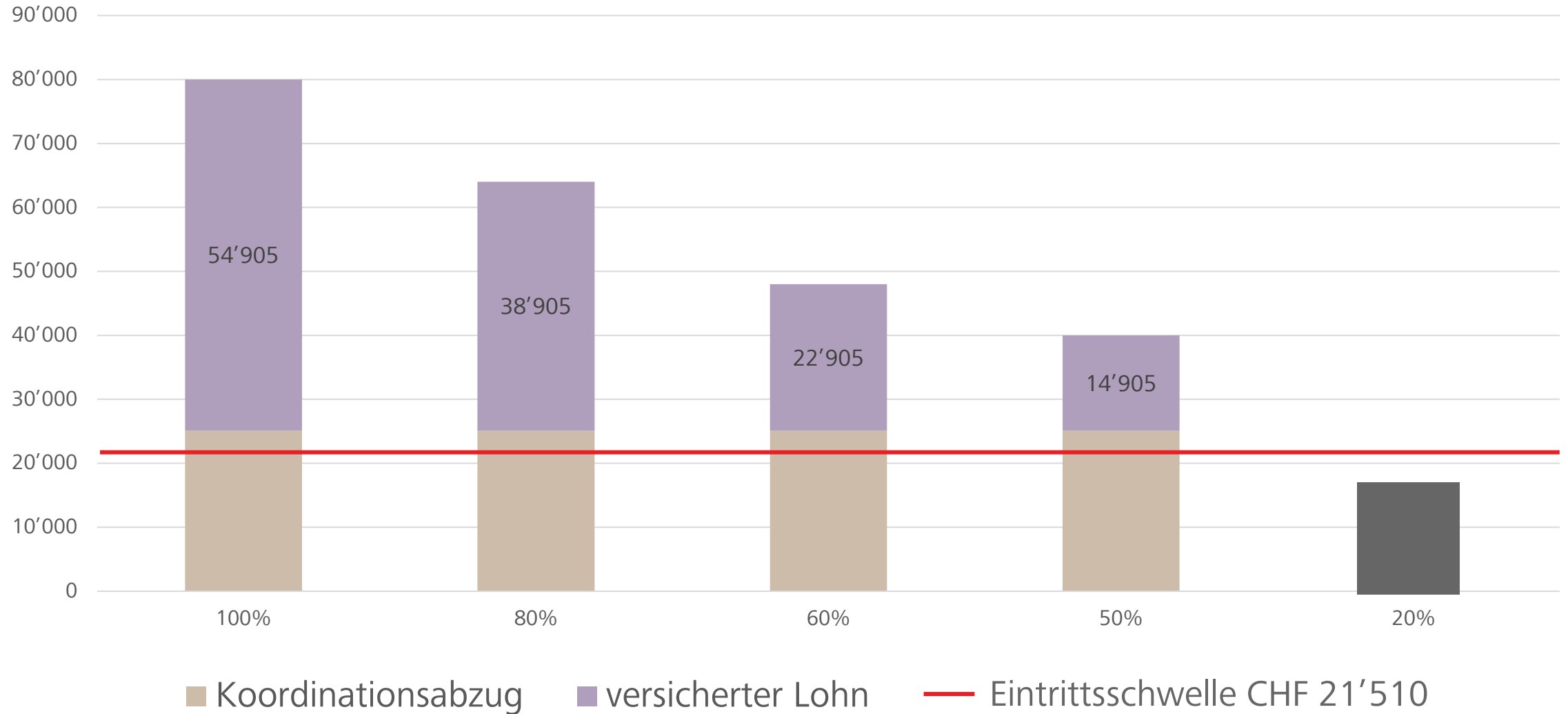
- Beitragslücken AHV
- Beruflich den Anschluss verpassen
- Einzahlung in Säule 3a ohne Anstellung nicht möglich



Tiefer Lohn

- Eintrittsschwelle und Koordinationsabzug
- Weniger freie Mittel für private Vorsorge

2. Säule: Herausforderung Koordinationsabzug und Eintrittsschwelle



Handlungs- & Einflussmöglichkeiten



1. Säule

- Beitragslücken vermeiden
- Betreuungsgutschriften anrechnen lassen (jährlicher Antrag bei Ausgleichskasse!)



2. Säule

- Arbeitgeber mit «teilzeitfreundlicher» Pensionskasse wählen
- Bei mehreren Teilzeitjobs: Konzentration berufliche Vorsorge auf eine Pensionskasse oder bei Stiftung Auffangeinrichtung BVG



3. Säule

- Einzahlen in 3a (jedes Jahr)
- Früh beginnen (erster Job)
- Vorsorgefonds-Sparplan (Dauerauftrag einrichten)

Je nach Lebensphase kann sich auch Ihre Vorsorgesituation ändern

Single



Heirat



Konkubinat / Patchwork



**Teilzeitarbeit /
Wiedereinstieg nach Babypause**



Scheidung



Pensionierung



**Gerne beantworten wir Ihre
Fragen.**

Einen Überblick über die persönliche Situation schaffen...

...und sich selbst kümmern!



Interesse & Basiswissen
aufbauen



Sensibilisieren - wenn sich im
Leben etwas verändert, hat es
einen Einfluss



«Frau» muss nicht alles
selbst wissen

Hilfreiche Links & Hilfsmittel

- [BVG-Rechner: Neues Referenzalter & Rentenzuschlag und Kürzungssätze](#)
- [Alles rund um Frauen & Vorsorge](#)
- [Raiffeisen Vorsorgebarometer 2022: Studienerkenntnisse für Frauen](#)
- [Raiffeisen Vorsorgerechner](#)
- [Digitale Säule 3a](#)

Die wichtigsten Tipps gegen Vorsorgelücken



[Jetzt vollständige
Publikation
herunterladen!](#)

A woman with brown hair tied back is running on a paved road. She is wearing a dark blue athletic jacket with several logos, including 'Spartan' and 'Energy', and dark red leggings. The background shows a green field and distant mountains under a grey, overcast sky. A solid red bar is at the bottom left of the image.

Jetzt
vorsorgen

**Vielen Dank für Ihre
Aufmerksamkeit**

Mehr Informationen unter
raiffeisen.ch/digitaler-event