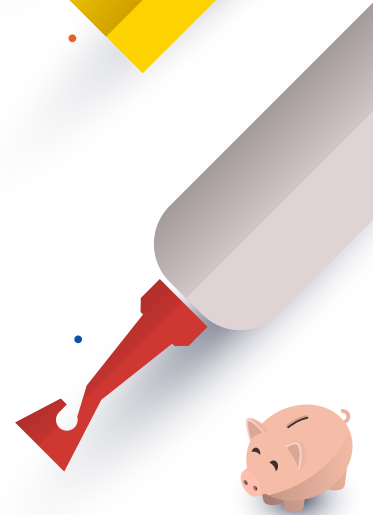


Bastelanleitung

Kässeli mit Figur



Materialliste

- Glas mit Deckel
- Sticker zum Verzieren
- Bastelfarbe
- Figur, z.B. Schleich-Figuren, Spielzeugauto, Playmobil, Lego etc.
- Klebstoff und Pinsel

Bauanleitung

1. Deckel und Figur **bemalen** und gut trocknen lassen.
2. Bemalte Figur auf Deckel **kleben**.
3. Glas nach Belieben mit Sticker **verzieren**.

