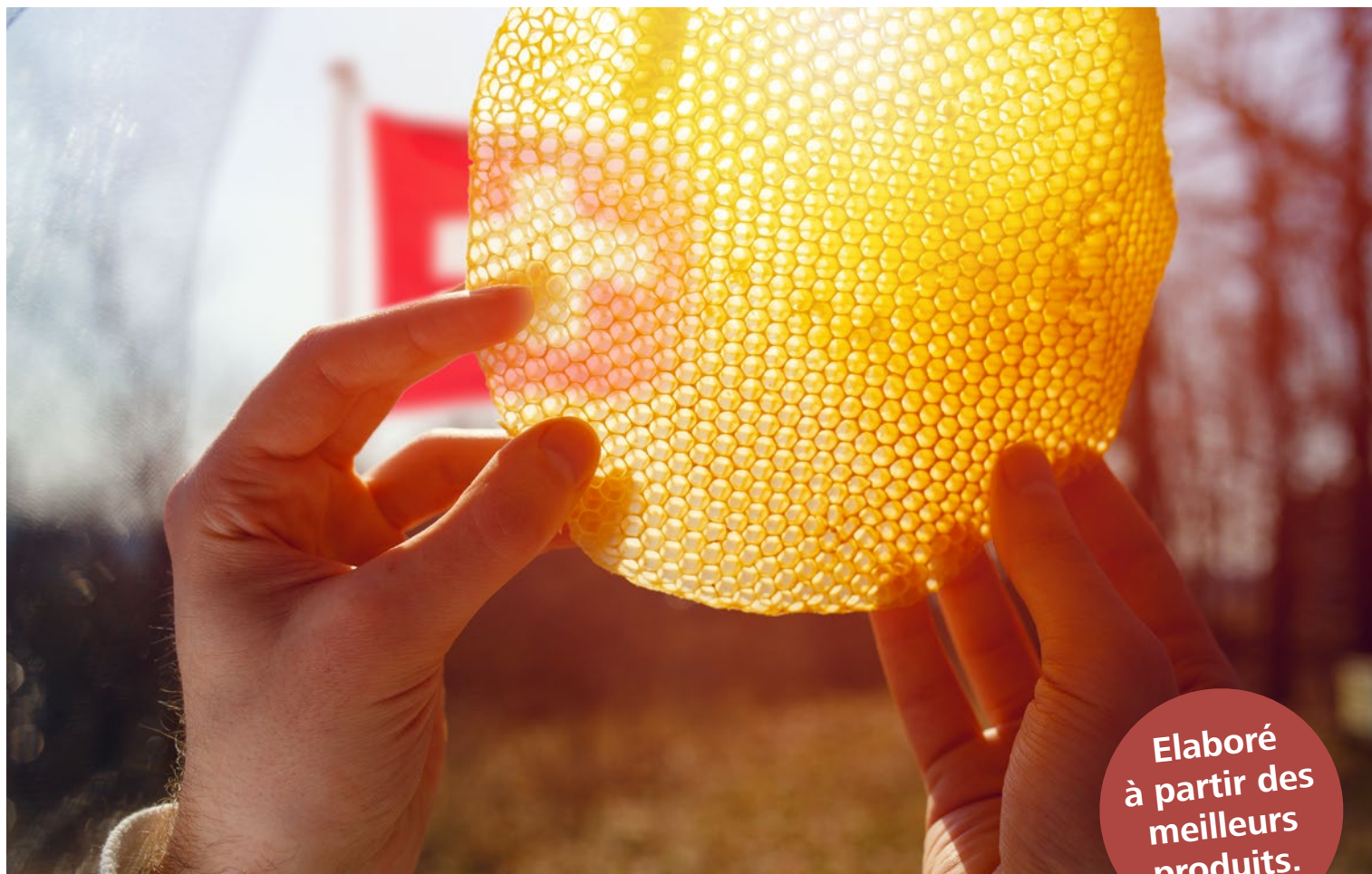


Raiffeisen Fonds – SwissAc

Fonds en actions de droit suisse



Elaboré
à partir des
meilleurs
produits.

Un concentré de qualité suisse

Vous souhaitez participer aux résultats opérationnels d'entreprises suisses, qui ont une vision à long terme, une force d'innovation, une capacité d'adaptation et une santé qui leur ont permis de conquérir le monde? Le Raiffeisen Fonds – SwissAc constitue alors une excellente solution de placement pour vous, à condition que vous laissiez l'argent investi fructifier sur le long terme et que vous restiez serein lorsque les cours des actions fluctuent.

Le fonds investit dans 30 à 60 actions d'entreprises suisses de qualité, de tailles diverses et actives dans différents secteurs. Le gestionnaire de fonds procède à une sélection ciblée uniquement après avoir effectué une analyse approfondie. Il surveille en permanence ce portefeuille soigneusement sélectionné et le compare systématiquement à ses plus récentes observations. Son objectif: battre l'ensemble du marché des actions suisse. Il évalue ainsi la valeur réelle des entreprises à l'aide de méthodes de calcul éprouvées et valide un placement uniquement si le cours actuel de leurs actions offre un potentiel de rattrapage intéressant.

« Je choisis entre 30 et 60 actions de la Bourse suisse et seulement celles provenant de sociétés dont la qualité financière et le potentiel futur me convainquent pleinement. »

Hans Speich, gestionnaire de fonds



FICHE SIGNALÉTIQUE DU FONDS

Raiffeisen Fonds – SwissAc

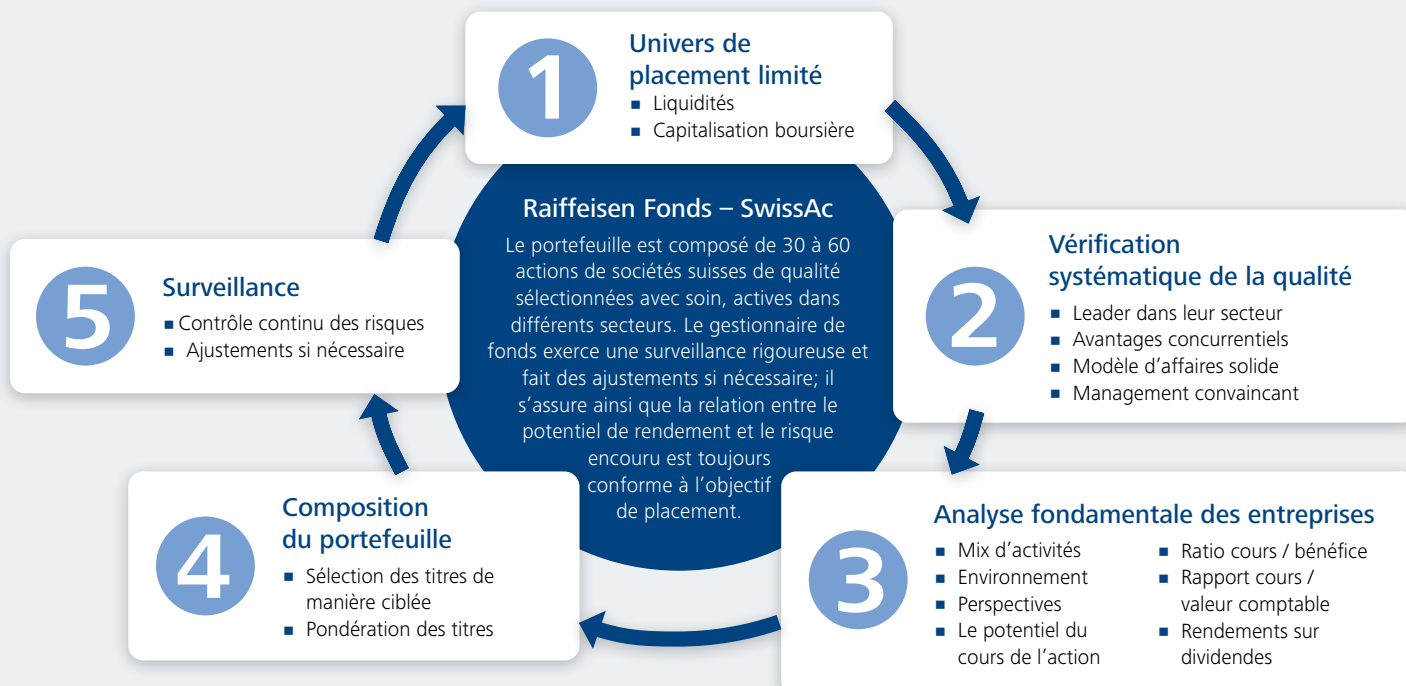
- Objectif de placement: augmenter, à long terme, la valeur du fonds en s'écartant délibérément de la sélection des titres et de la pondération du Swiss Performance Index (qui reflète l'ensemble du marché des actions suisse) avec un rapport risque-rendement comparable.
- Des investissements diversifiés dans une sélection de 30 à 60 actions d'entreprises suisses de qualité, de toutes tailles* et actives dans différents secteurs.
- Le fonds se concentre sur des actions dont le cours boursier actuel offre un potentiel de rattrapage intéressant par rapport à la valeur réelle de la société. Pour ce faire, le gestionnaire de fonds évalue sa valeur intrinsèque au moyen d'une analyse fondamentale et d'un modèle d'évaluation interne.
- Le portefeuille est géré de manière proactive: le gestionnaire de fonds le surveille en continu et l'ajuste si nécessaire.

Vous trouverez de plus amples informations sur les fonds sur: raiffeisen.ch/f/fonds

* en termes de capitalisation boursière

(= cours de l'action x nombre d'actions librement négociables en bourse, à l'exclusion des actions détenues par les principaux actionnaires ou par la société elle-même)

Processus de placement clairement structuré



Uniquement à des fins d'illustration. Source: Vontobel Asset Management

Opportunités

- **Des entreprises leader en Suisse:** vous investissez sur un marché des actions suisse optimisé et misez sur 30 à 60 sociétés dont les résultats opérationnels à venir convainquent pleinement notre gestionnaire de fonds expérimenté.
- **Diversification:** afin de répartir les risques efficacement, le portefeuille intègre des actions d'entreprises suisses actives dans différents secteurs.
- **Gestion active par un spécialiste:** le gestionnaire de fonds surveille attentivement le portefeuille et prend des mesures immédiates lorsque ses analyses et ses calculs l'exigent.
- **Protection élevée des investisseurs:** le fonds est soumis à la loi sur les placements collectifs, et le capital investi est réputé patrimoine spécial, ce qui vous protège en qualité d'investisseur.
- **Effet de prix moyen:** en investissant via un plan d'épargne en fonds de placement, vous acquérez au fil du temps des parts de fonds au prix moyen lissé, quelles que soient les fluctuations des prix.

Important: si vous souhaitez investir dans le Raiffeisen Fonds – SwissAc, vous devriez pouvoir vous passer de votre capital investi sur le long terme et être prêt à faire face à d'importantes fluctuations de valeur, c'est-à-dire avoir une capacité de risque adéquate.

Risques

- **Fluctuations de valeurs et négociabilité:** il est possible que le fonds doive affronter des fluctuations de cours, liées au marché, au secteur et à l'entreprise. Les actions de petites et moyennes entreprises peuvent afficher des cours moins stables et être plus difficilement négociables que celles de grandes entreprises.
- **Participation:** la participation de chaque titre individuel au potentiel de croissance est limitée, en raison de la diversification du fonds.
- **Dérivés:** l'utilisation de dérivés lie le fonds à la qualité des contreparties impliquées et à l'évolution des marchés et des instruments de base sous-jacents.
- **Analyse de la valeur et décision de placement:** ni l'analyse de la valeur des différentes entreprises, ni les décisions de placement actives du gestionnaire de fonds n'offrent une garantie de succès.
- **Valeur des parts:** la valeur des parts du fonds peut passer au-dessous du prix d'achat auquel vous avez acquis votre part.

Des questions?

Votre conseiller se tient à votre entière disposition.





Informations sur le produit

NOM DU FONDS	Raiffeisen Fonds (CH) II – SwissAc	
CATÉGORIE DE PARTS	A (avec distribution)	B (avec réinvestissement)
VALEUR	A: 56088800	B: 56088801
ISIN	A: CH0560888007	B: CH0560888015
CATÉGORIE DE FONDS	Fonds en actions	
DOMICILE DU FONDS	Suisse (fonds de droit suisse)	
MONNAIE DU FONDS	Francs suisses	
ASSET MANAGER	Vontobel Asset Management SA, Zurich	
BANQUE DÉPOSITAIRE	RBC Investor Services Bank S.A., succursale de Zurich	
DIRECTION DU FONDS	Vontobel Services de Fonds SA, Zurich	
FRAIS DE GESTION	0,95% par an	

Ce document ne constitue pas une offre

Le fonds mentionné dans ce document est un fonds de droit suisse. Les contenus publiés ici sont fournis à titre d'information et de publicité uniquement. Ils ne constituent donc ni une offre au sens juridique, ni une incitation ou recommandation d'achat ou de vente d'instruments de placement. La présente publication ne constitue ni une annonce de cotation ni un prospectus d'émission au sens des art. 652a et 1156 CO. L'intégralité des conditions déterminantes ainsi que le détail des risques inhérents à ce produit figurent dans les documents de vente correspondants juridiquement contraignants (par ex. le prospectus, le contrat de fonds). En raison de restrictions légales en vigueur dans certains Etats, les présentes informations ne sont pas destinées aux ressortissants ou aux résidents d'un Etat dans lequel la distribution des produits décrits dans cette publication est limitée. Cette publication n'est pas destinée à fournir au lecteur un conseil en placement ni à l'aider à prendre ses décisions en matière d'investissement. Des investissements dans les placements décrits ici ne devraient être effectués que suite à un conseil à la clientèle approprié et/ou à l'examen minutieux des prospectus de vente à force juridique contraignante. Toute décision prise sur la base de la présente publication l'est au seul risque de l'investisseur. Les souscriptions sont réalisées uniquement sur la base du prospectus actuel ou du contrat de fonds ainsi que sur la base des «Informations essentielles pour l'investisseur» (Key Investor Information Documents, KIID), auxquels est joint le dernier rapport annuel ou semestriel. Ces documents peuvent être obtenus gratuitement auprès de Raiffeisen Suisse société coopérative, Raiffeisenplatz, CH-9001 St-Gall, auprès de Vontobel Asset Management SA, Gotthardstrasse 43, CH-8022 Zurich et auprès de Vontobel Services de Fonds SA, Gotthardstrasse 43, CH-8022 Zurich (ci-après dénommés communément «Vontobel»).

Aucune responsabilité

Raiffeisen Suisse société coopérative et Vontobel font tout ce qui est en leur pouvoir pour garantir la fiabilité des données présentées. Cependant, Raiffeisen Suisse société coopérative et Vontobel ne garantissent pas l'actualité, l'exactitude ni l'exhaustivité des informations divulguées dans la présente publication. Raiffeisen Suisse société coopérative et Vontobel déclinent toute responsabilité liée aux pertes ou aux dommages éventuels (directs, indirects et consécutifs) qui seraient causés par la diffusion de la présente publication ou des informations qu'elle contient, ou qui seraient en rapport avec sa distribution. Elles déclinent par ailleurs toute responsabilité liée aux pertes résultant des risques inhérents aux marchés financiers.

Directives visant à garantir l'indépendance de l'analyse financière

La présente publication n'est pas le résultat d'une analyse financière. Les «Directives visant à garantir l'indépendance de l'analyse financière» définies par l'Association suisse des banquiers (ASB) ne s'appliquent donc pas à la présente publication.