

Raiffeisen Futura – Global Stock

Fonds en actions mondiales durable

De catégorie mondiale



Un panier d'actions mondiales sain – Parfaitement élaboré et largement diversifié

Vous souhaitez participer au succès d'entreprises prospères, issues du monde entier, qui se démarquent par leur qualité et leur engagement en faveur de la durabilité? Vous pourriez alors être intéressé par la solution de placement Raiffeisen Futura – Global Stock. Ce fonds en actions investit dans des entreprises de premier ordre, provenant de pays et secteurs d'activités du monde entier, qui répondent à des exigences strictes en matière de normes sociales et environnementales, d'éthique de conduite et de solidité financière.

L'agence de rating indépendante Inrate, spécialisée dans la durabilité, détermine quelles entreprises sont éligibles à l'univers d'investissement de ce fonds. Les entreprises issues de cet univers et qui, en fin de compte, composent le fonds, sont sélectionnées par des experts du gérant de fortune Vontobel, spécialisés dans les secteurs qu'ils couvrent. Ces derniers doivent être pleinement convaincus de la valeur et des chances de succès à venir de ces entreprises, faute de quoi leurs actions ne sont pas incorporées au fonds.

« Je choisis de n'intégrer au Raiffeisen Futura – Global Stock que les entreprises qui répondent parfaitement à nos exigences élevées, et ce en matière de durabilité et de qualité.

Franziska von Haase, Gestionnaire de fonds



FICHE SIGNALÉTIQUE DU FONDS

Raiffeisen Futura – Global Stock

- Objectif de placement: plus-value à long terme
- Univers de placement durable défini par Inrate, l'évaluateur indépendant spécialisé dans la durabilité, sur la base de critères environnementaux, sociaux et de gouvernance d'entreprise stricts
- Investit de manière largement diversifiée dans des actions de sociétés prometteuses et innovantes de divers secteurs dans les pays industrialisés du monde entier
- Gestion active: la gestionnaire du fonds gère les placements de manière flexible, en fonction de l'environnement du marché et sur la base d'une analyse approfondie
- Diversification systématique garantie, sur l'ensemble des secteurs et pays de l'univers de placement durable, de même que contrôle systématique des risques

Vous trouverez de plus amples informations sur les fonds sur: raiffeisen.ch/f/fonds

Contrôle qualité en plusieurs étapes

Univers de base

Sociétés cotées aux bourses des pays industrialisés du monde entier

Durabilité

Contrôleur: Inrate, l'agence de notation indépendante, spécialisée dans la durabilité

Méthode: approche indépendante qui compare des entreprises de différents secteurs répondant aux mêmes besoins

Critères:

- attitude responsable envers l'environnement et la société
- conduite éthique des affaires

Univers durable: seules les entreprises dont les performances sont supérieures à la moyenne entrent en ligne de compte (best in service)

Qualité financière / processus de placement

1. Reproduction systématique de l'univers de placement durable

Diversification aussi large que possible par pays et par secteur

2. Contrôle qualité + pondération des titres

- Critères de qualité les plus importants: modèle d'affaires, position sur le marché, évolution des bénéfices, bilan, potentiel du cours de l'action
- Accent mis sur les titres les plus prometteurs à long terme

3. Surveillance + gestion active

- Limitation systématique des risques
- Comparaison dynamique avec les évolutions du marché

INRATE

VONTOBEL

Raiffeisen Futura – Global Stock

Gestion active: la gestionnaire du fonds compose à partir de l'univers durable un mix judicieux d'entreprises, qui bénéficient d'une assise financière solide et issues de différents secteurs et pays. Elle suit ce mix d'entreprises attentivement et effectue des comparatifs réguliers avec les derniers résultats dans le cadre du double contrôle.

Uniquement à des fins d'illustration. Source: Vontobel Asset Management

Opportunités

- **Durable:** le fonds investit dans des entreprises de qualité qui pratiquent une gestion durable. Ainsi, en tant qu'investisseur, vous pouvez faire un geste pour l'environnement et la société.
- **Gestion active et largement diversifiée:** des spécialistes expérimentés examinent en détail la qualité des entreprises, comparent toujours les placements avec l'environnement du marché et surveillent systématiquement les risques.
- **Protection des investisseurs et exercice des droits de vote:** le fonds est soumis à la loi sur les placements collectifs et le capital investi est réputé patrimoine spécial, ce qui vous protège en qualité d'investisseur. Lors des assemblées générales des entreprises dans lesquelles le fonds est investi, vos intérêts d'investisseur sont défendus conformément aux recommandations du groupe d'entreprises Institutional Shareholder Services (ISS), leader mondial spécialisé dans les placements durables et la direction d'entreprise.
- **Effet du prix moyen:** vous pouvez constituer un patrimoine de manière systématique en effectuant des versements réguliers via un plan d'épargne en fonds de placement. En effet, vous achetez les parts du fonds au fil du temps au prix moyen lissé, quelles que soient les fluctuations de cours.

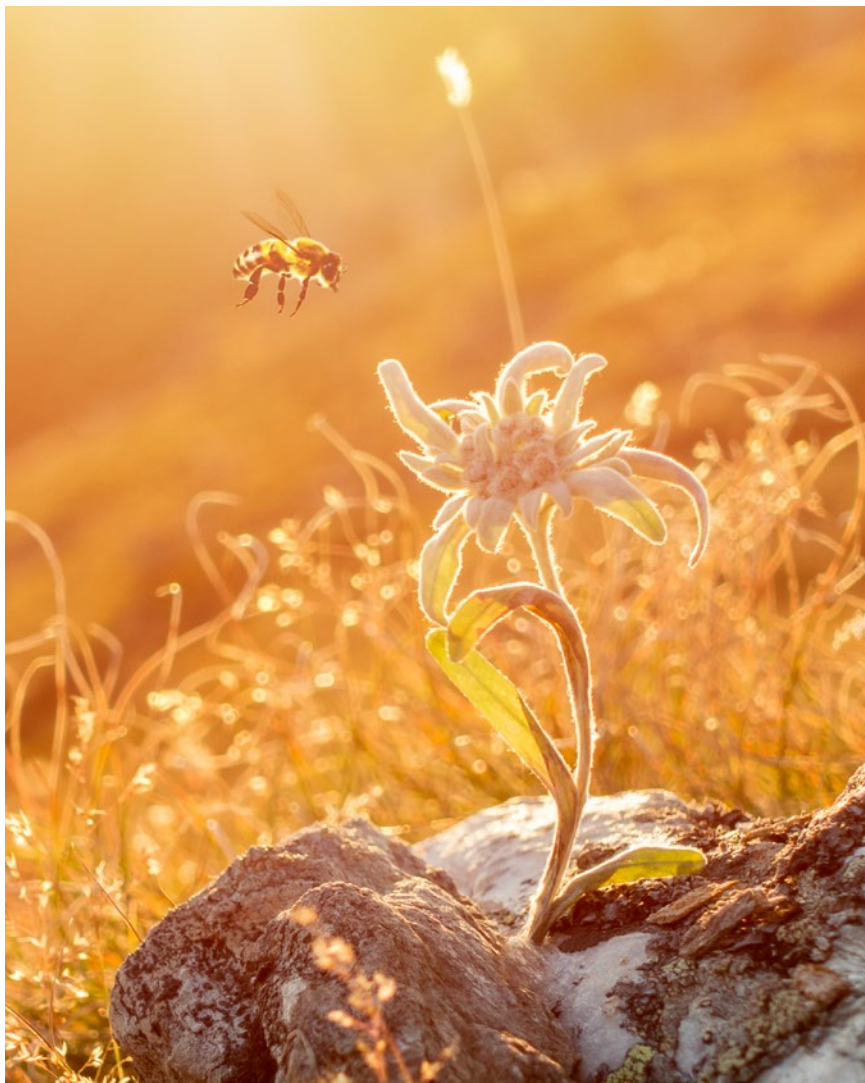
Important: si vous souhaitez investir dans le Raiffeisen Futura – Global Stock, vous devriez pouvoir vous passer de votre capital investi sur le long terme et être prêt à faire face à d'importantes fluctuations de valeur, c'est-à-dire avoir la capacité de risque nécessaire.

Risques

- **Fluctuations de valeurs:** il est possible que le fonds doive affronter des fluctuations de valeurs, liées au marché, au secteur et à l'entreprise. Les actions des petites et moyennes entreprises peuvent être moins stables face aux fluctuations des cours que celles de grandes entreprises.
- **Participation:** la participation de chaque titre individuel au potentiel de croissance est limitée en raison de la diversification du fonds.
- **Négociable:** les actions des petites et moyennes entreprises peuvent se négocier moins facilement que celles de grandes entreprises.
- **Dérivés:** l'utilisation de dérivés lie le fonds à la qualité des contreparties impliquées et à l'évolution des marchés et des instruments de base sous-jacents.
- **Décisions de placement:** le fonds obéit à des critères de durabilité. La gestionnaire du fonds est donc liée lorsqu'elle prend des décisions en matière de placement, ce qui peut favoriser la valeur du fonds ou lui nuire. Ni l'analyse de la valeur des différentes entreprises ni les décisions de placement actives de la gestionnaire de fonds n'offrent une garantie de succès.
- **Valeur des parts:** la valeur des parts du fonds peut passer au-dessous du prix d'achat auquel vous avez acquis votre part.

Des questions?
Votre conseiller se tient à votre entière disposition.





Informations sur le produit

NOM DU FONDS	Raiffeisen Futura – Global Stock
CATÉGORIE DE PARTS	A: avec distribution B: à capitalisation
VALEUR	A: 1'198'100 B: 110'903'861
ISIN	A: CH0011981005 B: CH1109038617
CATÉGORIE DE FONDS	Fonds en actions
DOMICILE DU FONDS	Suisse (fonds de placement selon le droit suisse)
MONNAIE DU FONDS	Francs suisses
ASSET MANAGER	Vontobel Asset Management SA, Zurich
BANQUE DÉPOSITAIRE	RBC Investor Services Bank S.A., succursale de Zurich
DIRECTION DU FONDS	Vontobel Services de Fonds SA, Zurich
FRAIS DE GESTION	1.30% par an



Le **label Raiffeisen Futura** désigne les fonds de placement qui satisfont aux critères de durabilité définis par Raiffeisen. L'agence de rating indépendante Inrate, spécialisée dans la durabilité, analyse les entreprises qui mettent en œuvre une politique d'entreprise particulièrement durable.

Ce document ne constitue pas une offre

Le fonds mentionné dans ce document est un fonds de droit suisse. Les contenus publiés ici sont fournis à titre d'information et de publicité uniquement. Ils ne constituent donc ni une offre au sens juridique ni une incitation ou une recommandation à l'achat ou à la vente d'instruments de placement. La présente publication ne constitue ni une annonce de cotation ni un prospectus d'émission au sens des art. 652a ou 1156 CO. L'intégralité des conditions déterminantes ainsi que le détail des risques inhérents à ces produits figurent dans les documents de vente correspondants juridiquement contraignants (par exemple le prospectus, le contrat de fonds). En raison de restrictions légales en vigueur dans certains Etats, les présentes informations ne sont pas destinées aux ressortissants ou aux résidents d'un Etat dans lequel la distribution des produits décrits dans cette publication est limitée. Cette publication n'est pas destinée à fournir à l'investisseur un conseil en placement, ni à l'aider à prendre ses décisions en matière d'investissement. Des investissements dans les placements décrits ici ne devraient être effectués que suite à un conseil à la clientèle approprié et/ou à l'examen minutieux des prospectus de vente à force juridique contraignante. Toute décision de placement prise sur la base de la présente publication l'est au seul risque de l'investisseur. Les souscriptions sont réalisées uniquement sur la base du prospectus actuel ou du contrat de fonds ainsi que sur des «Informations essentielles pour l'investisseur» (Key Investor Information Documents, KIID), auxquels est joint le dernier rapport annuel ou semestriel. Ces documents sont disponibles gratuitement auprès de Raiffeisen Suisse société coopérative, Raiffeisenplatz, CH-9001 St-Gall, auprès de la Banque Vontobel SA, Gotthardstr. 43, 8022 Zurich, de Vontobel Asset Management SA, Gotthardstr. 43, CH-8022 Zurich et auprès de Vontobel Services de Fonds SA, Gotthardstr. 43, CH-8022 Zurich (ci-après dénommées ensemble «Vontobel»).

Aucune responsabilité

Raiffeisen Suisse société coopérative et Vontobel font tout ce qui est en leur pouvoir pour garantir la fiabilité des données présentées. Cependant, Raiffeisen Suisse société coopérative et Vontobel ne garantissent pas l'actualité, l'exactitude ni l'exhaustivité des informations divulguées dans la présente publication. Raiffeisen Suisse société coopérative et Vontobel déclinent toute responsabilité liée aux pertes ou aux dommages éventuels (directs, indirects et consécutifs) qui seraient causés par la diffusion de la présente publication ou des informations qu'elle contient, ou qui seraient en rapport avec sa distribution. Elles déclinent par ailleurs toute responsabilité liée aux pertes résultant des risques inhérents aux marchés financiers.

Directives visant à garantir l'indépendance de l'analyse financière

La présente publication n'est pas le résultat d'une analyse financière. Les «Directives visant à garantir l'indépendance de l'analyse financière» définies par l'Association suisse des banquiers (ASB) ne s'appliquent donc pas à la présente publication.