

Raiffeisen Futura – Swiss Stock

Fonds en actions suisses durable

Des valeurs
triées sur
le volet



Typiquement suisse – Quand la qualité compte

En Suisse, il y a de magnifiques paysages de montagne avec de superbes alpages. Et aussi du chocolat délicieux, ainsi que de fins miels. Les montres sont précises, les trains arrivent à l'heure. Dans cette démocratie au système scolaire et social exemplaire, la population est entre de bonnes mains. L'ordre dans la diversité est source de stabilité politique et économique. L'infrastructure solide, le niveau d'éducation élevée et l'ardeur au travail des Suisses font prospérer ce pôle économique fiable.

Les entreprises implantées ici – petites ou grandes – travaillent avec sérieux pour fournir des produits et des services de la plus grande qualité. C'est ainsi que beaucoup d'entre elles ont su gagner des parts de marché à l'étranger. Grâce à leur inventivité et à leur vision à long terme, elles sont bien armées pour relever les défis de demain. En tant qu'investisseur, vous pouvez participer à leur succès commercial – à condition de sélectionner les actions qui porteront les plus beaux fruits.



Ma sélection pour le Raiffeisen Futura – Swiss Stock se limite aux entreprises qui me convainquent entièrement. La véritable clé me permettant de déceler leur vraie valeur, c'est le contact régulier et direct avec elles.

Marc Hänni, gestionnaire du portefeuille



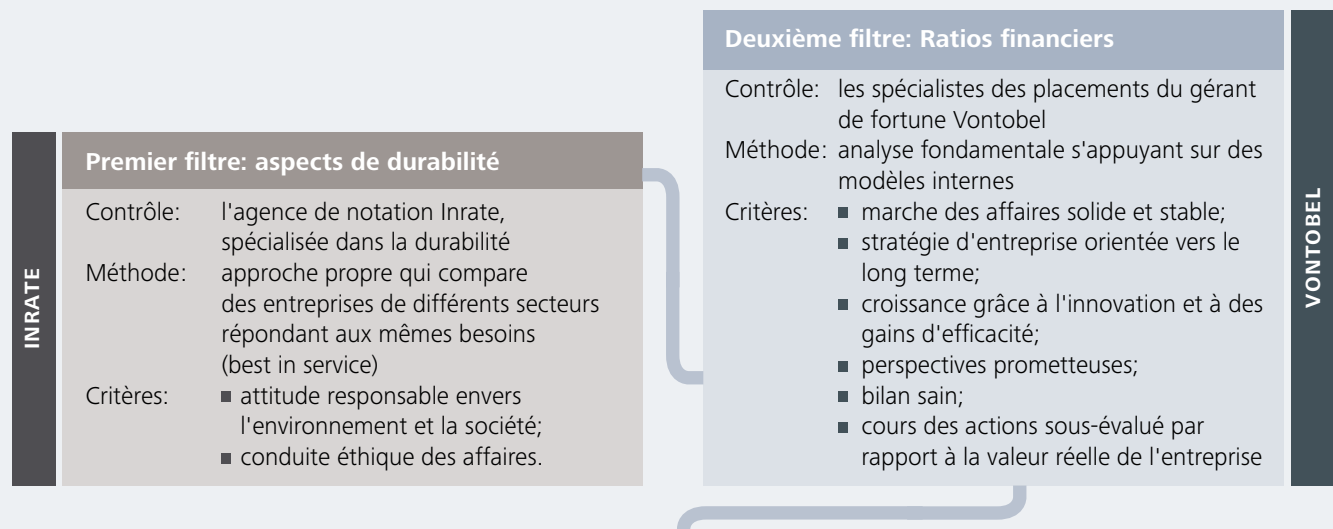
FICHE SIGNALÉTIQUE DU FONDS

Raiffeisen Futura – Swiss Stock

- Objectif de placement: croissance à long terme du capital et évolution stable de la valeur
- Investit dans environ 35 à 50 actions d'entreprises suisses variées, de tailles diverses et de différentes branches
- Procédure de sélection avec double filtre: contrôle de l'adéquation à l'aide de critères de qualité et de durabilité stricts (cf. graphique)
- Fonds géré activement et reflétant en permanence les évaluations et les calculs les plus récents du gestionnaire

Vous trouverez de plus amples informations sur le fonds dans la factsheet: raiffeisen.ch/f/fonds

Procédure de sélection avec double filtre



Raiffeisen Futura – Swiss Stock

Gestion active: dans le cadre de sa sélection des actions, le gestionnaire du portefeuille s'écarte de manière ciblée du Swiss Performance Index (qui reflète l'ensemble du marché des actions suisse), veillant à réaliser un meilleur rendement.

Uniquement à des fins d'illustration. Source: Vontobel Asset Management

Opportunités

- **Durable:** le fonds investit dans des entreprises suisses de qualité qui pratiquent une gestion durable. Ainsi, en tant qu'investisseur, vous pouvez faire un geste pour l'environnement et la société.
- **Une longueur d'avance:** vous pouvez compter sur nos spécialistes qui, avec plus de 200 contacts directs par an, lors de visites d'entreprises, de salons spécialisés, de rencontres avec les concurrents et bien plus encore, gardent une longueur d'avance valeur pour juger si le cours actuel des actions justifie un engagement.
- **Bien accompagné:** lorsque des entreprises obtiennent des résultats critiques en termes de durabilité, la fondation suisse pour le développement durable, Ethos, les incitent à s'améliorer, et exerce les droits de vote en votre faveur, lors des assemblées générales des entreprises qui font partie du fonds.
- **Protection élevée des investisseurs:** le fonds est soumis à la loi sur les placements collectifs et le capital investi est réputé patrimoine spécial, une protection élevée pour vous.
- **Effet du prix moyen:** vous pouvez constituer un patrimoine de manière systématique en effectuant des versements réguliers via un plan d'épargne en fonds de placement. En effet, vous achetez les parts du fonds au fil du temps au prix moyen lissé, quelles que soient les fluctuations de cours.

Risques

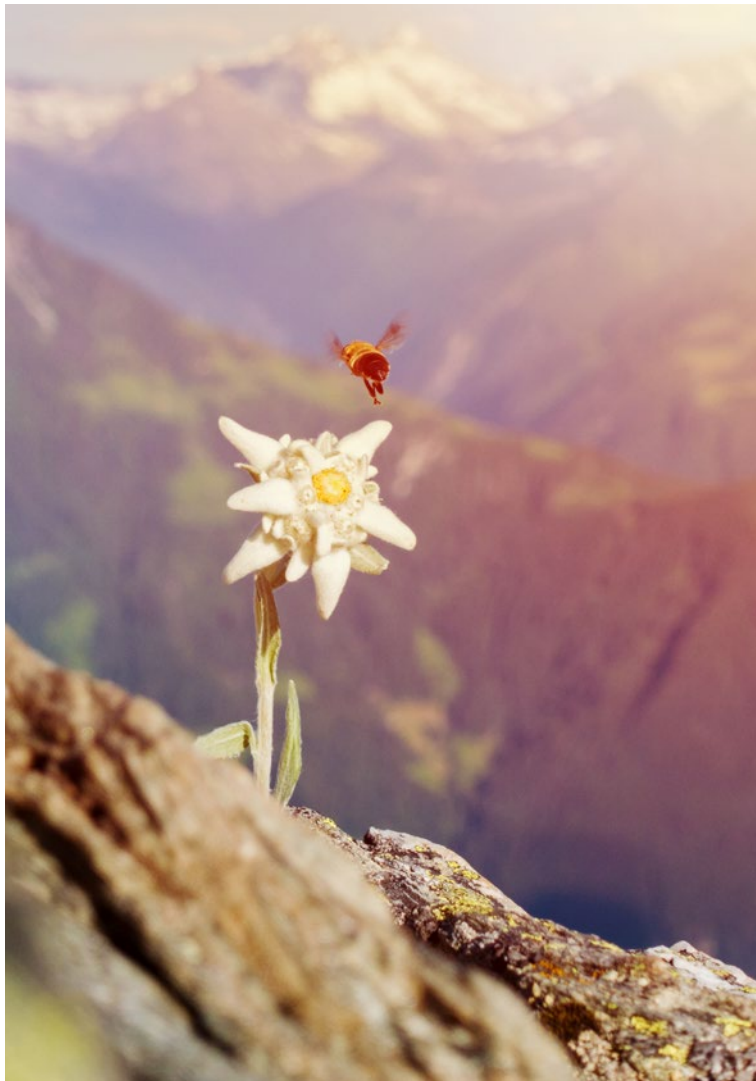
- **Fluctuations de valeurs:** il est possible que le fonds doive affronter des fluctuations de valeurs, liées au marché, au secteur et à l'entreprise. Les actions des petites et moyennes entreprises peuvent être moins stables face aux fluctuations des cours que celles de grandes entreprises.
- **Participation:** la participation au potentiel de hausse par titre individuel est limitée en raison de la diversification du fonds.
- **Négociable:** les actions des petites et moyennes entreprises peuvent se négocier moins facilement que celles de grandes entreprises.
- **Décisions de placement:** le fonds obéit à des critères de durabilité. Le gestionnaire du fonds est donc lié lorsqu'il prend des décisions en matière de placement, ce qui peut favoriser la valeur du fonds ou lui nuire. Ni l'analyse de la valeur des différentes entreprises ni les décisions de placement actives du gestionnaire de portefeuille ne sont une garantie de succès.
- **Valeur des parts:** la valeur des parts du fonds peut passer en-dessous du prix d'achat auquel vous avez acquis votre part.

Important: le Raiffeisen Futura – Swiss Stock est un fonds de placement de droit suisse. Etant donné qu'il investit dans des actions, il ne convient donc qu'aux investisseurs qui ont un horizon de placement à long terme, une grande disposition à prendre des risques, et qui sont prêts à accepter d'importantes fluctuations de valeurs.

Des questions?

Votre conseiller se tient à votre entière disposition





Informations sur le produit

NOM DU FONDS	Raiffeisen Futura – Swiss Stock	
CATÉGORIE DE PARTS	A: avec distribution	B: à capitalisation
VALEUR	A: 1'198'098	B: 110'903'859
ISIN	A: CH0011980981	B: CH1109038591
CATÉGORIE DE FONDS	Fonds en actions	
DOMICILE DU FONDS	Suisse (fonds de placement selon le droit suisse)	
MONNAIE DU FONDS	Francs suisses	
ASSET MANAGER	Vontobel Asset Management SA, Zurich	
BANQUE DÉPOSITAIRE	RBC Investor Services Bank S.A., succursale de Zurich	
DIRECTION DU FONDS	Vontobel Services de Fonds SA, Zurich	
FRAIS DE GESTION	1,20% p.a.	



Le **label Raiffeisen Futura** désigne les fonds de placement qui satisfont aux critères de durabilité définis par Raiffeisen. L'agence de rating indépendante Inrate, spécialisée dans la durabilité, analyse les entreprises qui mettent en œuvre une politique d'entreprise particulièrement durable.

Ce document ne constitue pas une offre

Le fonds mentionné dans ce document est un fonds de droit suisse. Les contenus publiés ici sont fournis à titre d'information et de publicité uniquement. Ils ne constituent donc ni une offre au sens juridique, ni une incitation ou recommandation d'achat ou de vente d'instruments de placement. La présente publication ne constitue ni une annonce de cotation ni un prospectus d'émission au sens des art. 652a et 1156 CO. L'intégralité des conditions déterminantes ainsi que le détail des risques inhérents à ce produit figurent dans les documents de vente correspondants juridiquement contraignants (par ex. le prospectus, le contrat de fonds). En raison de restrictions légales en vigueur dans certains États, les présentes informations ne sont pas destinées aux ressortissants ou aux résidents d'un État dans lequel la distribution des produits décrits dans cette publication est limitée. Cette publication n'est pas destinée à fournir au lecteur un conseil en placement ni à l'aider à prendre ses décisions en matière d'investissement. Des investissements dans les placements décrits ici ne devraient être effectués que suite à un conseil à la clientèle approprié et/ou à l'examen minutieux des prospectus de vente à force juridique contraignante. Toute décision prise sur la base de la présente publication l'est au seul risque de l'investisseur. Les souscriptions sont réalisées uniquement sur la base du prospectus actuel ou du contrat de fonds ainsi que sur la base des «Informations essentielles pour l'investisseur» (Key Investor Information Documents, KIID), auxquels est joint le dernier rapport annuel ou semestriel. Ces documents peuvent être obtenus gratuitement auprès de Raiffeisen Suisse société coopérative, Raiffeisenplatz, CH-9001 St-Gall, auprès de Vontobel Asset Management SA, Gotthardstrasse 43, CH-8022 Zurich et auprès de Vontobel Services de Fonds SA, Gotthardstrasse 43, CH-8022 Zurich (ci-après dénommés communément «Vontobel»).

Exclusion de responsabilité

Raiffeisen Suisse société coopérative et Vontobel font tout ce qui est en leur pouvoir pour garantir la fiabilité des données présentées. Cependant, Raiffeisen Suisse société coopérative et Vontobel ne garantissent pas l'actualité, l'exactitude ou l'exhaustivité des informations divulguées dans la présente publication. Raiffeisen Suisse société coopérative et Vontobel déclinent toute responsabilité liée aux pertes ou dommages éventuels (directs, indirects et consécutifs) qui seraient causés par la diffusion de la présente publication ou des informations qu'elle comporte, ou qui seraient en rapport avec sa distribution. Elles déclinent par ailleurs toute responsabilité liée aux pertes résultant des risques inhérents aux marchés financiers.

Directives visant à garantir l'indépendance de l'analyse financière

La présente publication n'est pas le résultat d'une analyse financière. Les «Directives visant à garantir l'indépendance de l'analyse financière» définies par l'Association suisse des banquiers (ASB) ne s'appliquent donc pas à la présente publication.