



Les placements durables

Ce que les investisseurs devraient savoir aujourd'hui

Raiffeisen Suisse | Centre d'investissement et de prévoyance

6 septembre 2021

Agenda



1^{ère} partie:

Ce que vous devriez savoir au sujet des placements durables

Patrik A. Janovjak, responsable Centre d'investissement et de prévoyance, Raiffeisen Suisse



2^e partie:

Les placements durables chez Raiffeisen

Yvan Roduit, Investment Advisor, Raiffeisen Suisse



3^e partie:

Futura Swiss Stock (entretien)

Marc Hänni, gestionnaire du fonds Raiffeisen Futura Swiss Stock, Vontobel Asset Management

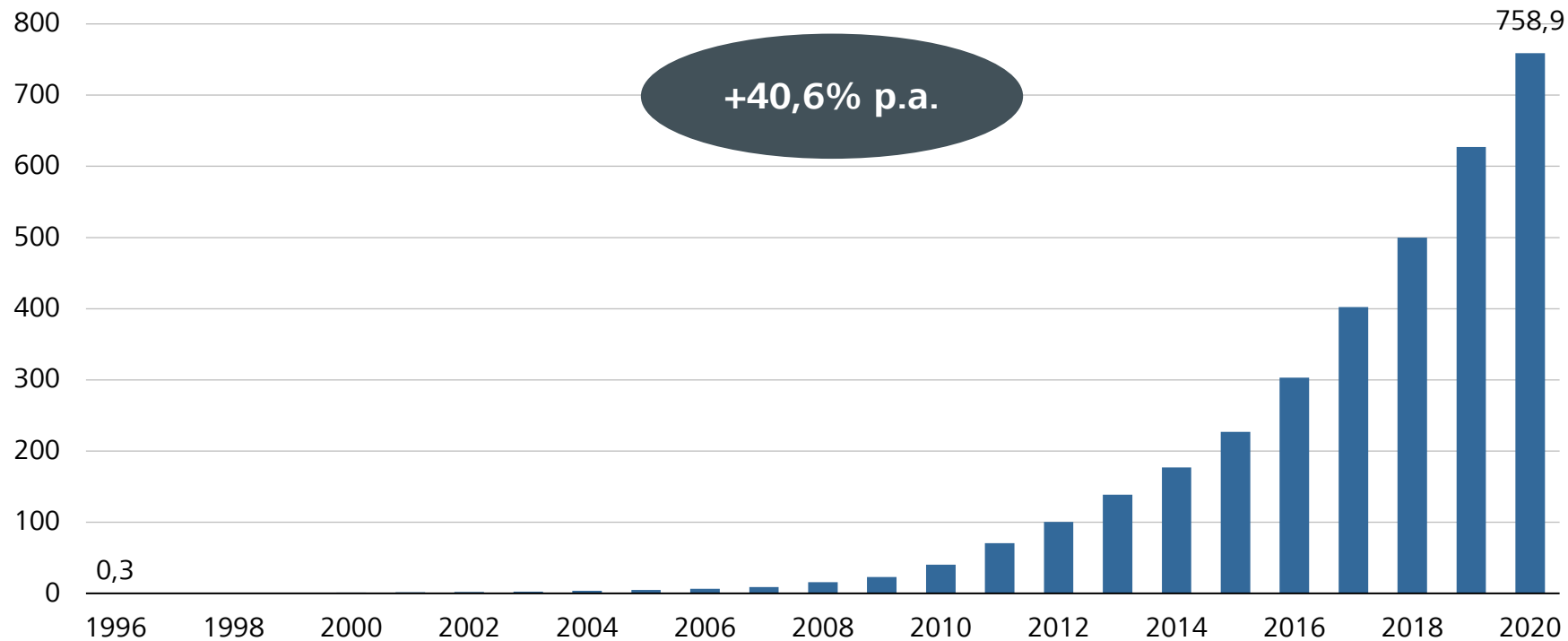
Un monde en mutation



La durabilité crée de nouveaux marchés

Energie solaire

Puissance installée cumulée d'énergie solaire dans le monde entier en GW_{peak}

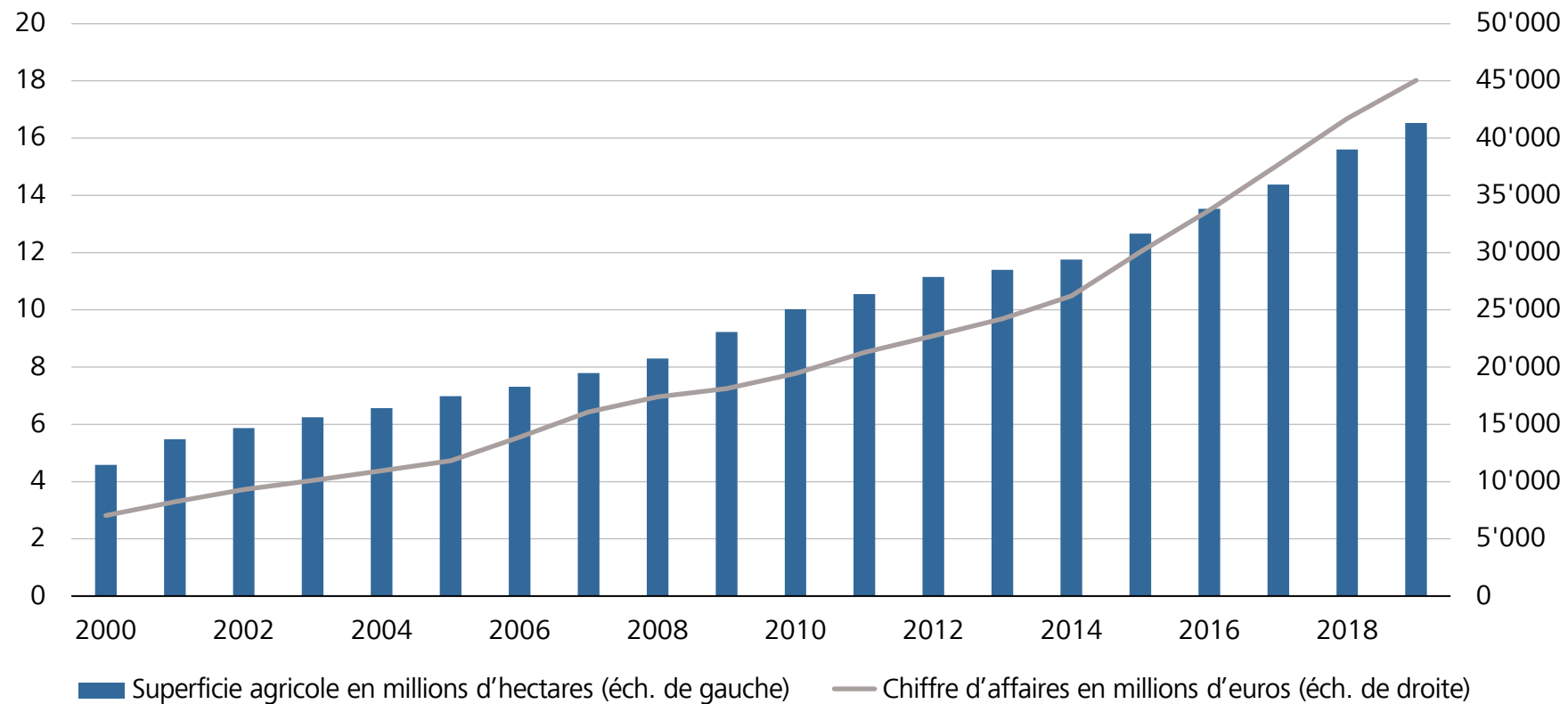


Sources: International Energy Agency, Raiffeisen Suisse Centre d'investissement et de prévoyance

La durabilité crée de nouveaux marchés

Aliments bio

Evolution du chiffre d'affaires et de la surface agricole pour les aliments bio en Europe



Sources: FiBL Statistics, Raiffeisen Suisse Centre d'investissement et de prévoyance



La durabilité crée de nouveaux marchés

E-mobilité

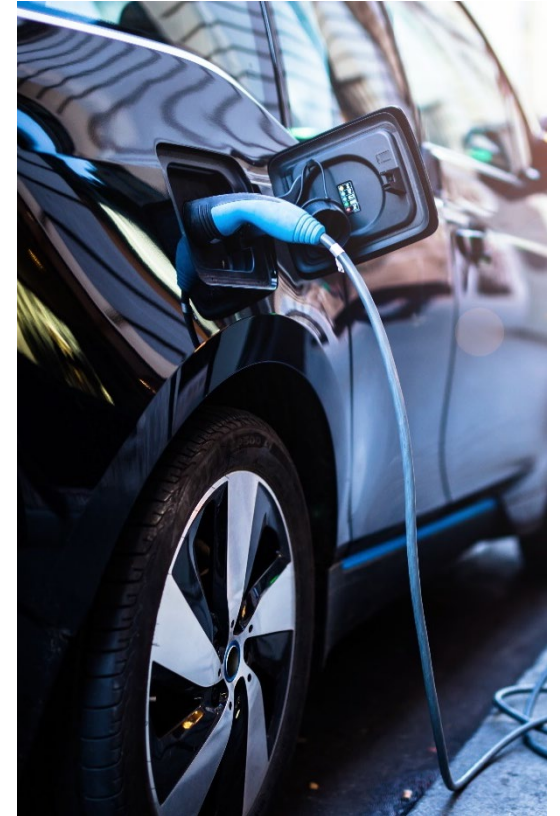
Véhicules neufs les plus vendus en Suisse

2017

- | | |
|----|---------------------|
| 1 | Skoda Octavia |
| 2 | VW Golf |
| 3 | VW Tiguan |
| 4 | VW Polo |
| 5 | Mercedes classe C |
| 6 | Fiat 500 |
| 7 | Mercedes classe GLC |
| 8 | BMW X1 |
| 9 | BMW série 2 |
| 10 | Audi A3 |

2020

- | | |
|----|-----------------------|
| 1 | Skoda Octavia |
| 2 | Tesla modèle 3 |
| 3 | VW Tiguan |
| 4 | VW Golf |
| 5 | Audi Q3 |
| 6 | Skoda Karoq |
| 7 | Mercedes classe A |
| 8 | Mercedes classe GLC |
| 9 | Volvo XC40 |
| 10 | Fiat 500 |



Sources: Auto Suisse, Raiffeisen Suisse Centre d'investissement et de prévoyance

Que veut dire placements durables?

Les entreprises doivent tenir compte de l'environnement et de la société

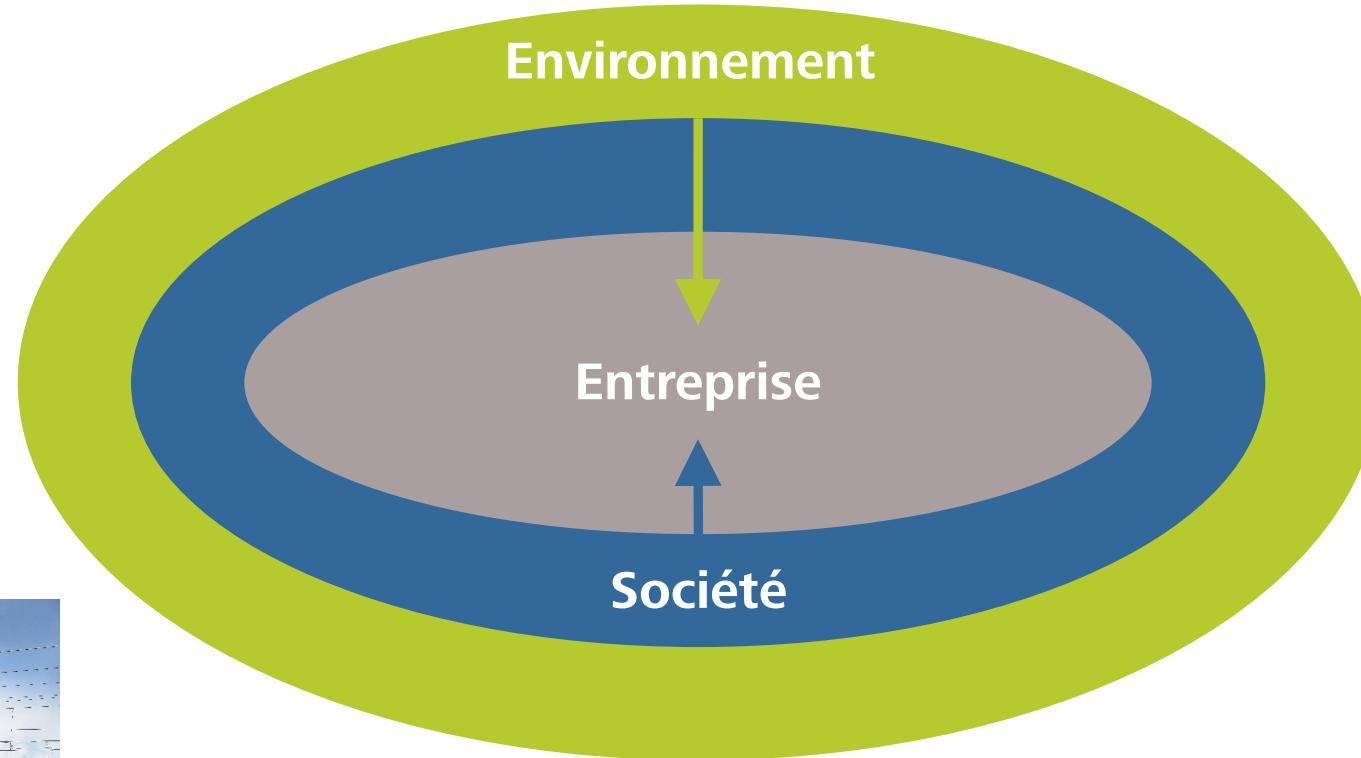
Enjeux environnementaux



Enjeux sociétaux



Gestion d'entreprise



Savoir ce que l'on ne veut pas...

... constitue le premier pas



Le processus de placement durable (I/IV)

Etape 1: exclusion des produits controversés

Alcool



Pornographie



Jeux de
hasard



Armement



Tabac



Energie
nucléaire



Technologie
génétique



Source: Inrate

Le processus de placement durable (II/IV)

Etape 2: saisie des facteurs ESG

Environmental (E) = environnement

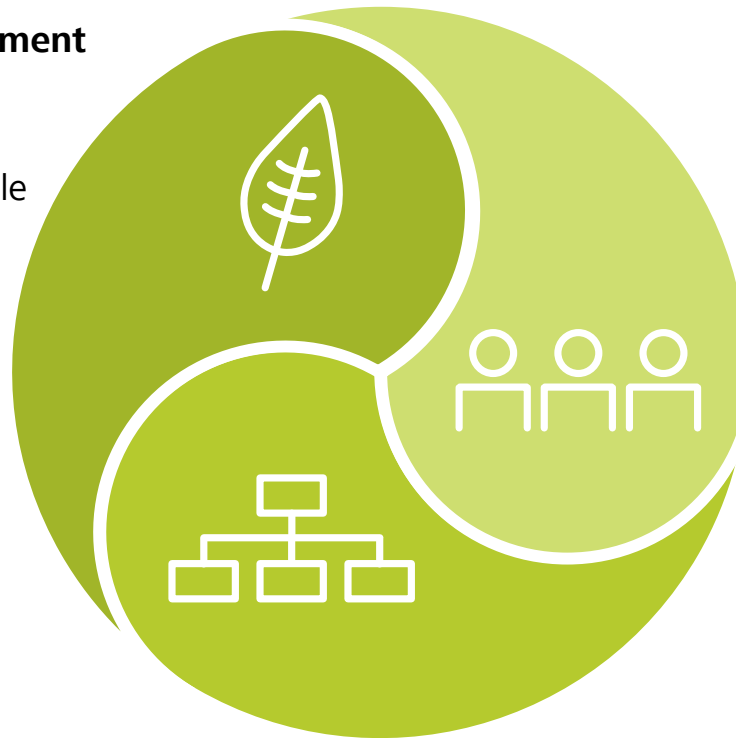
- Données environnementales
- Gestion environnementale
- Responsabilité environnementale

Social (S) = environnement social

- Conditions de travail
- Diversité des collaborateurs
- Santé et sécurité

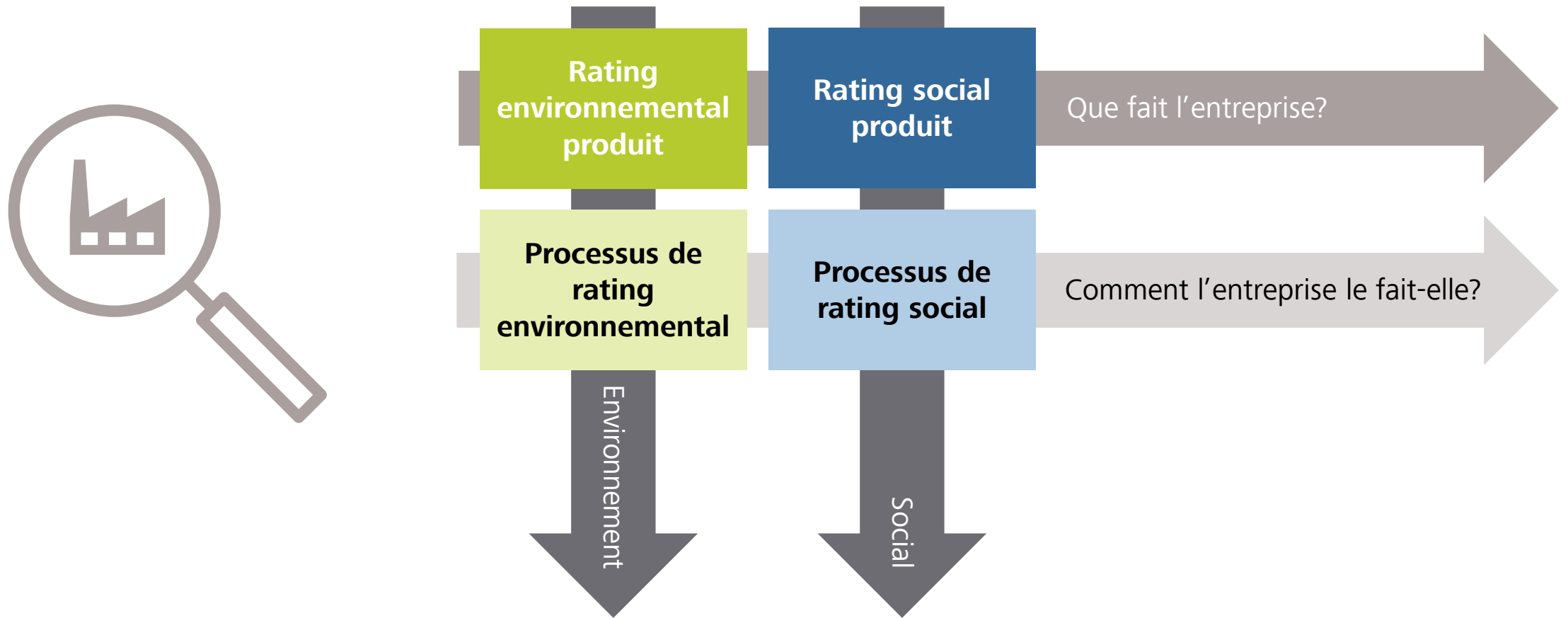
Governance (G) = gestion d'entreprise

- Ethique d'entreprise
- Droits de l'actionariat
- Transparence et systèmes de contrôle



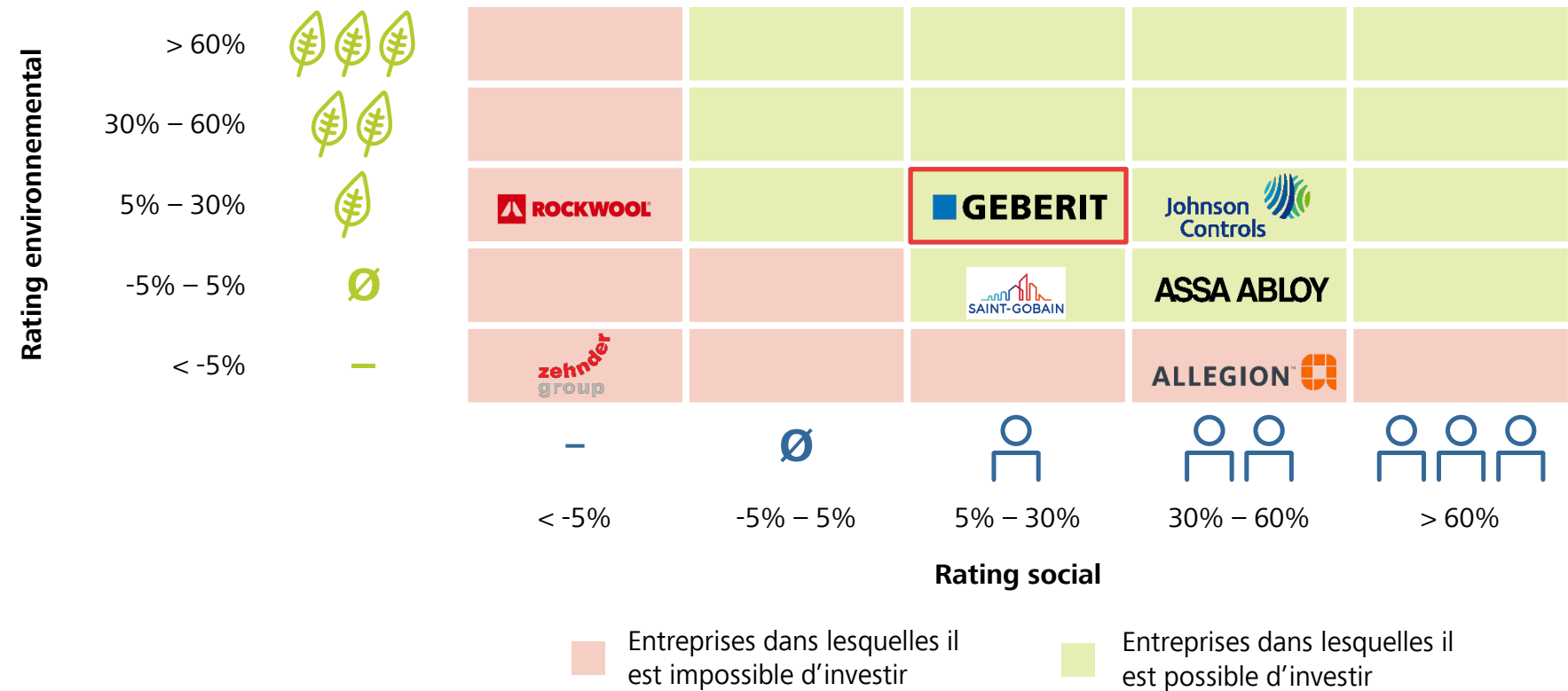
Le processus de placement durable (III/IV)

Etape 3: Analyse de la durabilité



Le processus de placement durable (IV/IV)

Etape 3: Analyse de durabilité (exemple Geberit)



Sources: Inrate, Raiffeisen Suisse Centre d'investissement et de prévoyance

La durabilité comme filtre de risque

Evaluation des risques globale par des critères qualitatifs

Gestion globale des risques

de 3 à 5 ans

T1

T2

T3

T4



Analyse financière

- à court terme
- quantitatif
- axé sur les bénéfices

→ **optimiser les bénéfices**

Analyse de la durabilité

- à long terme
- qualitatif
- axé sur les risques

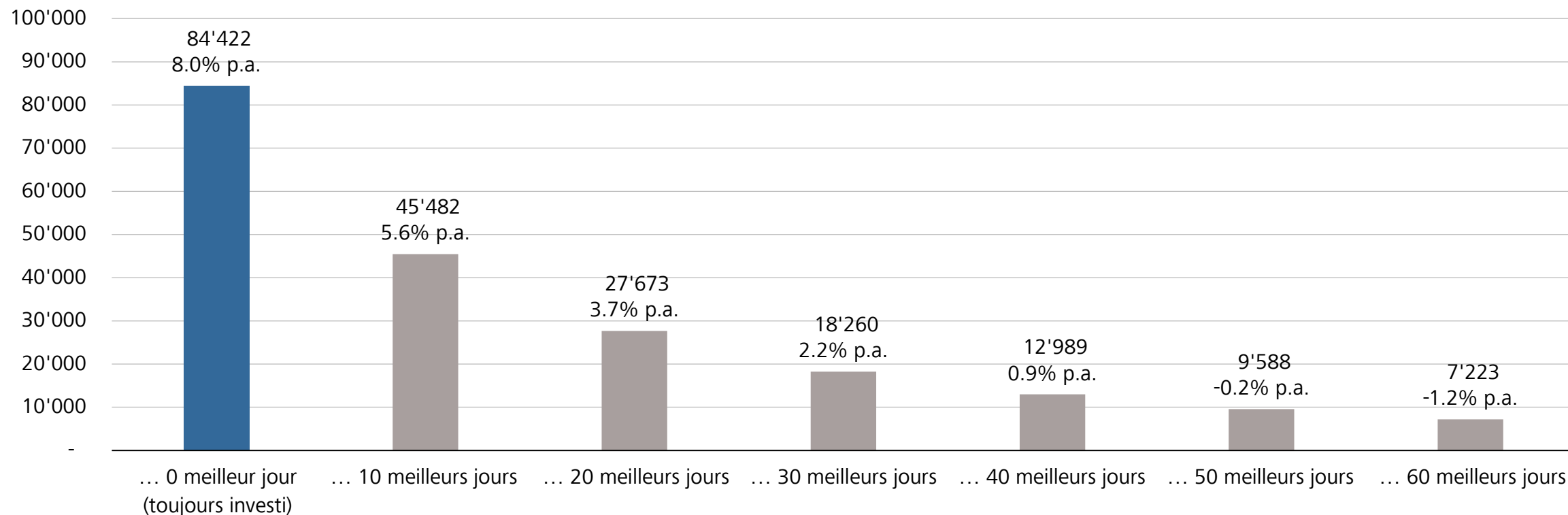
→ **garantir les bénéfices**



Pourquoi il est important de rester investi

Quelques jours font la différence

Performance du marché des actions suisse (SPI) en ratant le...

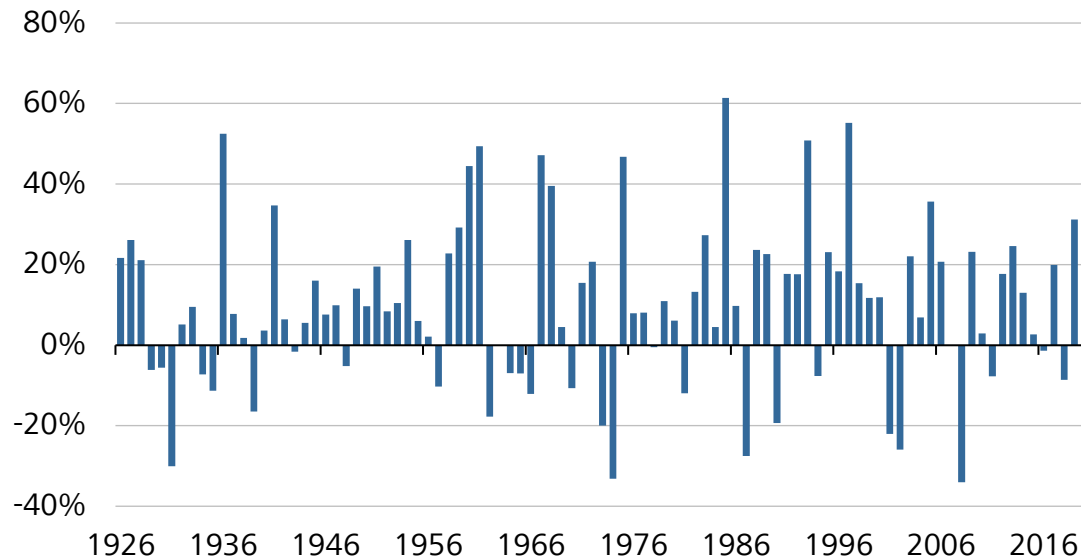


La base du calcul est un investissement de 10'000 CHF dans le marché des actions suisse (SPI) sur la période du 1er janvier 1994 au 1er septembre 2021.

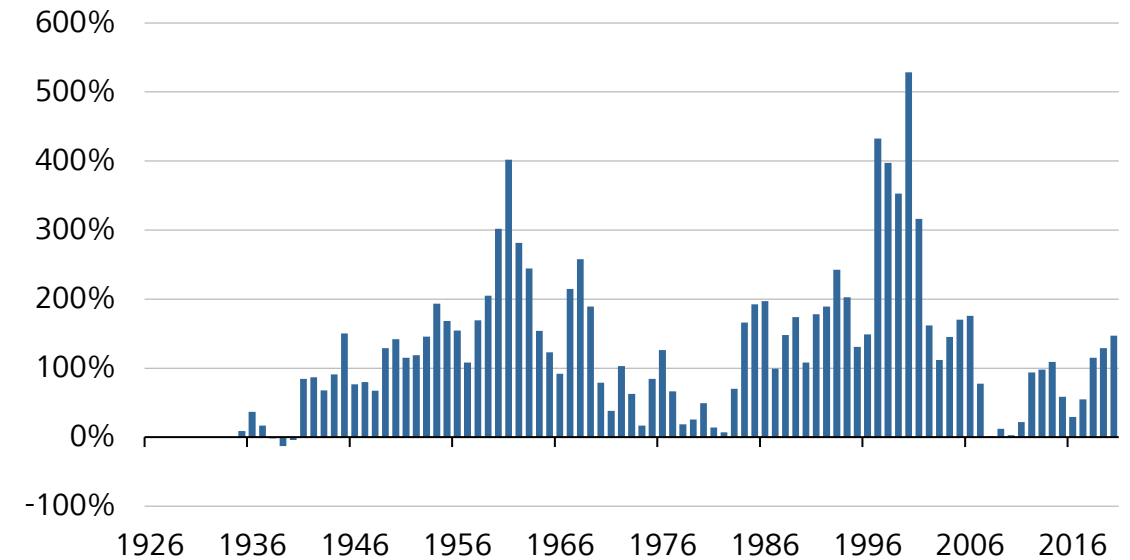
Sources: Bloomberg, Raiffeisen Suisse Centre d'investissement et de prévoyance

Une vision à long terme vaut le coup

Rendement avec un horizon de placement à 1 an




Rendement avec un horizon de placement à 10 ans



Avec un horizon de placement à 10 ans, le rendement du marché des actions suisse (SPI) était positif sur plus de 90% des périodes correspondantes.

Sources: Bloomberg, Raiffeisen Suisse Centre d'investissement et de prévoyance

A portrait of Warren Buffett, an elderly man with white hair and glasses, wearing a dark pinstripe suit, a white shirt, and a red patterned tie. He is smiling slightly and looking towards the camera. The background is a blurred red curtain.

*«The stock market is a
device for transferring
money from the impatient
to the patient.»*

Warren Buffett

*«Le marché des actions est un
instrument pour transférer l'argent
des impatients vers les patients.»*

Agenda



1^{ère} partie:

Ce que vous devriez savoir au sujet des placements durables

Patrik A. Janovjak, responsable Centre d'investissement et de prévoyance, Raiffeisen Suisse



2^e partie:

Les placements durables chez Raiffeisen

Yvan Roduit, Investment Advisor, Raiffeisen Suisse



3^e partie:

Futura Swiss Stock (entretien)

Marc Hänni, gestionnaire du fonds Raiffeisen Futura Swiss Stock, Vontobel Asset Management

Investir durablement – pour tous les besoins

Solutions de portefeuilles et possibilités de focalisation



Conseil en placement

Fonds en actions

- Futura Swiss Stock
- Futura Global Stock
- Goldman Sachs Emerging Markets Equity ESG
- ...

Fonds obligataires

- Futura Swiss Franc Bond
- Futura Global Bond
- ...



Futura Food



Futura Green Energy



Blackrock Sustainable Energy



Vontobel Clean Technology

décider soi-même

Mandat de gestion de fortune «Futura»



- Revenu
- Equilibré
- Croissance
- Actions

Fonds stratégiques

Futura Pension Invest

Futura Strategy Invest

- Revenu
- Equilibré
- Croissance
- Actions

Raiffeisen Rio

- Revenu
- Equilibré
- Croissance
- Actions

déléguer

Volume de placement ↑

Agenda



1^{ère} partie:

Ce que vous devriez savoir au sujet des placements durables

Patrik A. Janovjak, responsable Centre d'investissement et de prévoyance, Raiffeisen Suisse



2^e partie:

Les placements durables chez Raiffeisen

Yvan Roduit, Investment Advisor, Raiffeisen Suisse



3^e partie:

Futura Swiss Stock (entretien)

Marc Hänni, gestionnaire du fonds Raiffeisen Futura Swiss Stock, Vontobel Asset Management

Interview avec:



Marc Hänni

Responsable actions suisses

Gestionnaire du fonds «Raiffeisen Futura Swiss Stock»

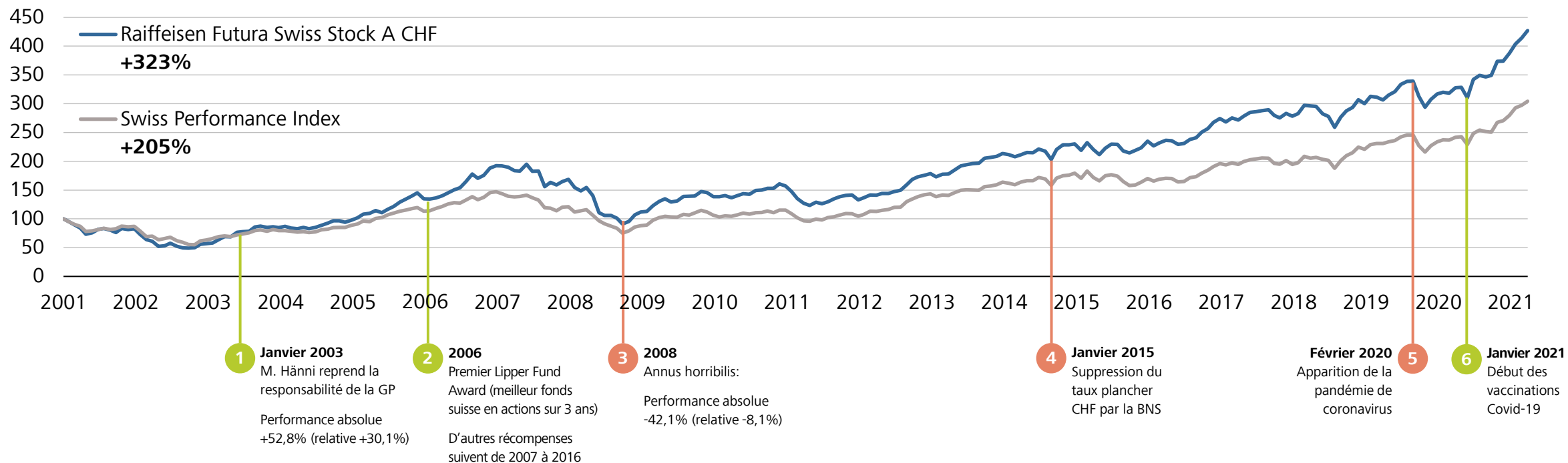
Vontobel Asset Management

Raiffeisen Futura Swiss Stock

Une success story depuis 2001



Evolution du Raiffeisen Futura Swiss Stock et du marché des actions suisse élargi, indexée



Evolution des AuM	Janvier 2003 CHF 27,8 mio	Juin 2005 > CHF 100 mio	Mars 2007 > CHF 300 mio	Juillet 2012 > CHF 500 mio	Novembre 2017 > CHF 1,0 mia	Juillet 2021 > CHF 2,0 mia
-------------------	-------------------------------------	-----------------------------------	-----------------------------------	--------------------------------------	---------------------------------------	--------------------------------------

La performance enregistrée par le passé ne permet pas de préjuger de son évolution future. Les données sur la performance ne tiennent pas compte des taxes, des coûts d'émission ni du rachat d'une unité. Le rendement du fonds est susceptible d'augmenter ou de diminuer suite à des fluctuations monétaires.

Sources: Thomson Reuters Datastream, Vontobel Asset Management, Raiffeisen Suisse Centre d'investissement et de prévoyance



Questions et réponses



**Merci pour votre attention
et bon succès dans vos placements (durables)!**