



Raiffeisen Rio

Einfach und digital von Renditechancen profitieren

Raiffeisen Schweiz | Investment & Vorsorge Center

20. Oktober 2021

Referenten



Roland Kläger

Leiter Investment Solutions, Raiffeisen Schweiz



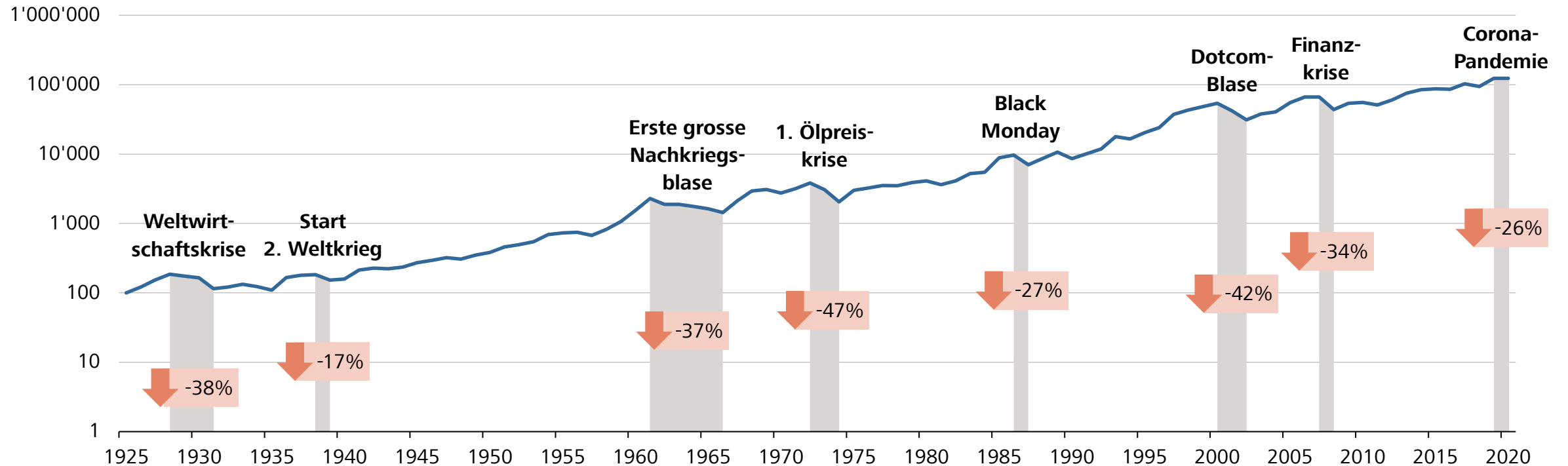
Julien Adams

Product Owner «Raiffeisen Rio», Raiffeisen Schweiz

(Langfristiges) Anlegen lohnt sich

Kurzfristige Krisen können heftig sein, sind aber in der Perspektive nur bedingt relevant

Langfristige Entwicklung des Schweizer Aktienmarktes (1925 – 2020), indexiert und logarithmiert

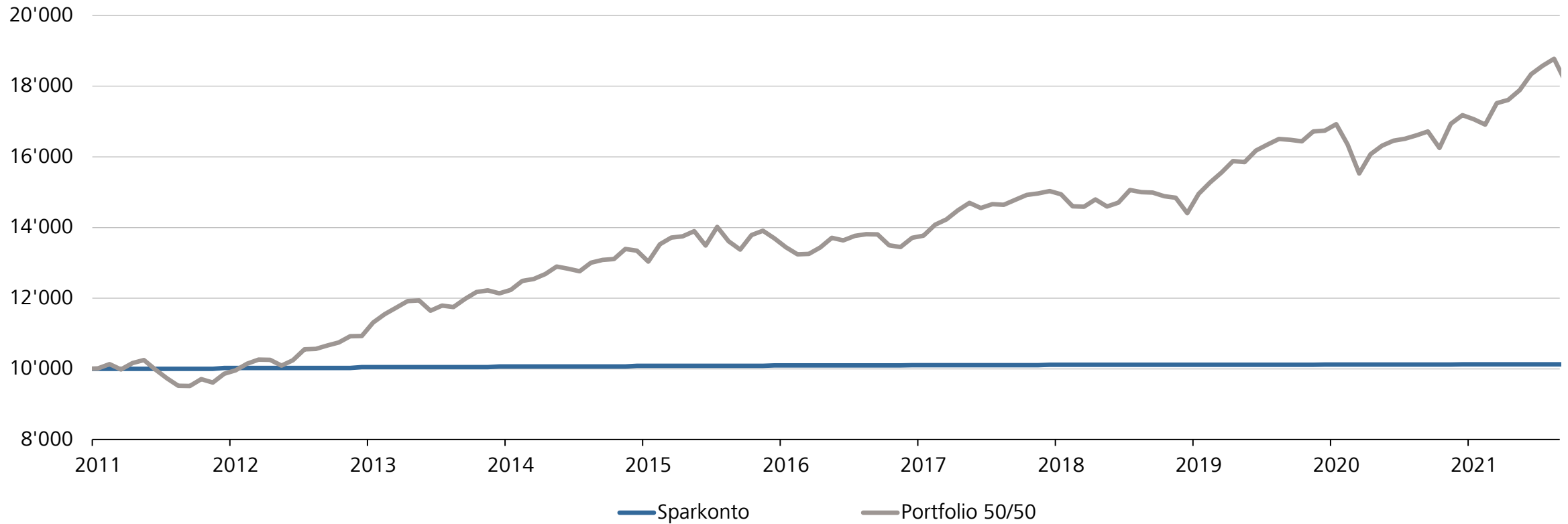


Quellen: Banque Pictet & Cie SA, Bloomberg, Raiffeisen Schweiz Investment & Vorsorge Center

(Langfristiges) Anlegen lohnt sich

Das Sparkonto ist keine Alternative mehr

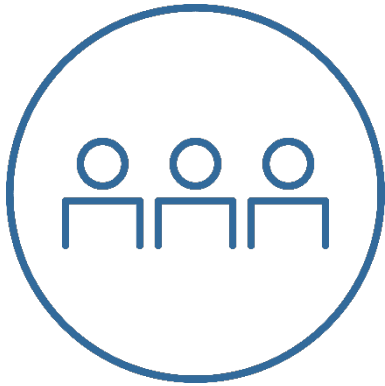
Wertentwicklung eines Sparbetrags von CHF 10'000 über 10 Jahre



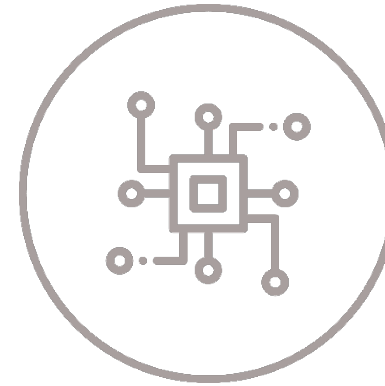
Quellen: Bloomberg, Raiffeisen Schweiz Investment & Vorsorge Center

Zusammenspiel von Mensch und Maschine

Hybride Funktionsweise von Raiffeisen Rio



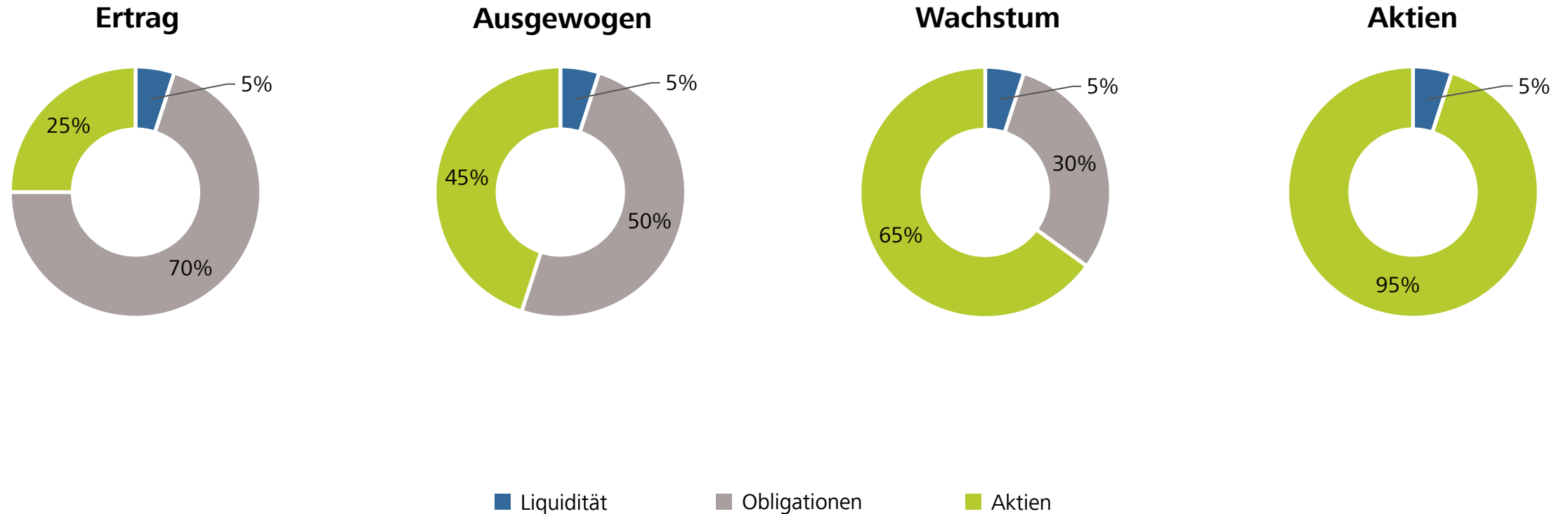
Experten von Raiffeisen fällen die **Anlageentscheide** und wählen die bewirtschaften die **Anlageprodukte**.



Die **Maschine** von Raiffeisen Rio **überwacht** laufend die Einhaltung der **Anlagestrategie** und **korrigiert** wenn nötig automatisch.

Für jedes Risikoprofil die passende Anlagestrategie

Eine Übersicht unserer Anlagestrategien



Einfacher Aufbau, breite Diversifikation

Beispiel-Zusammensetzung eines Portfolios



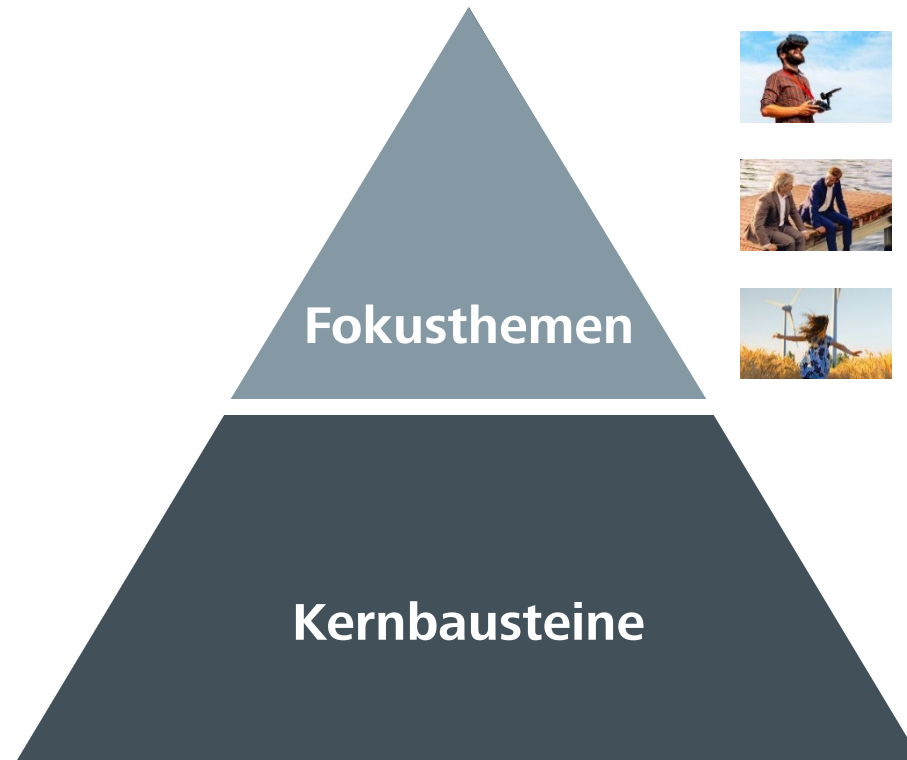
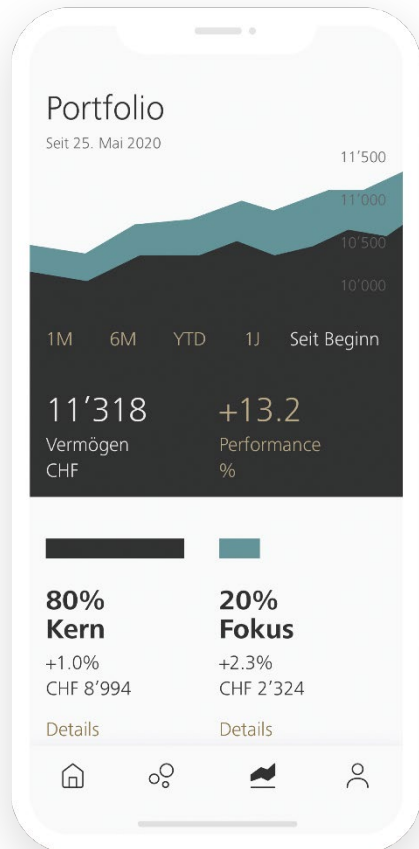
Kernausrichtung «Global», Strategie Ausgewogen



Anlageklasse	Anlageinstrument	Gewichtung
■ Liquidität	Cash	5.0%
■ Obligationen Schweiz	Raiffeisen Futura - Swiss Franc Bond VE CHF	25.0%
■ Obligationen global	Vontobel Global Corporate Bond Mid Yield	25.0%
■ Aktien Schweiz	Variopartner (CH) - 3-Alpha Diversifier Equities Switzerland VE CHF	22.5%
■ Aktien Europa (ex CH)	Variopartner SICAV - 3-Alpha Diversifier Equities Europe VE1 CHF	5.625%
■ Aktien USA	Variopartner (CH) - 3-Alpha Diversifier Equities USA VE CHF	16.875%

Anlegen mit Raiffeisen Rio

Kernbausteine als Basis, Fokusthemen zur Individualisierung



Digitalisierung



Entrepreneurs



Futura Green Energy



Schweizer Aktien



Dividenden



eSports



Global



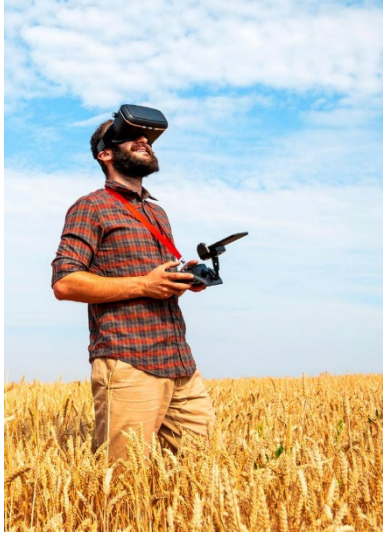
Swissness



Futura

Individualisieren Sie Ihr Portfolio

Wählen Sie die Fokusthemen, von deren Potenzial Sie überzeugt sind



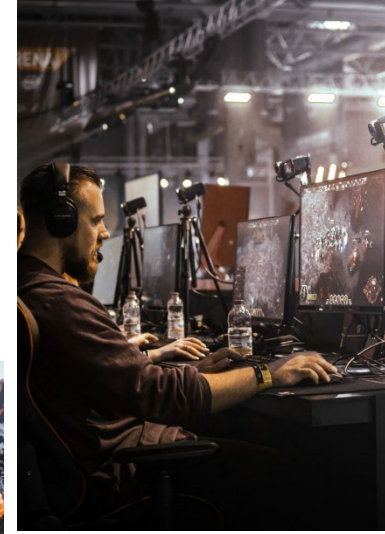
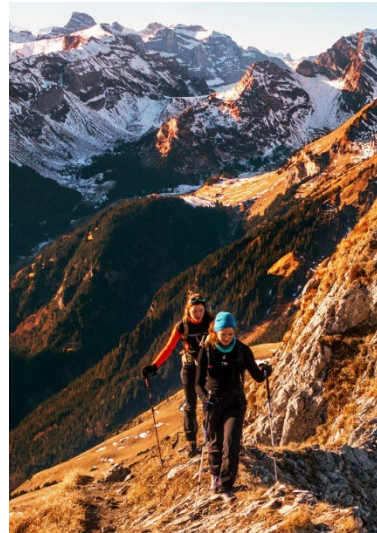
Digitalisierung

Dividenden



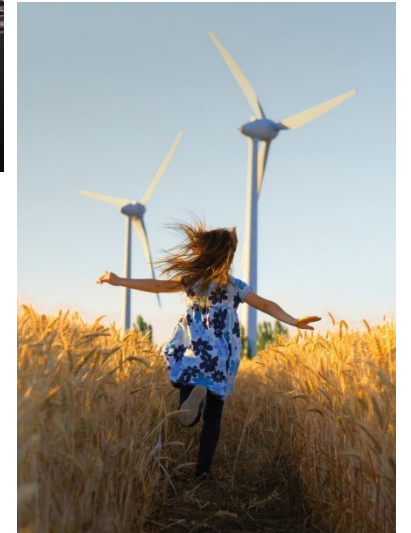
Entrepreneurs

Schweizer Aktien



eSports

**Futura Green
Energy**



Ein Blick auf die Performance

Netto-Performance per 30. September 2021, Kernaussrichtung «Global»

Strategie	laufendes Jahr 01.01.2021 - 30.09.2021	letzter Monat 01.09.2021 - 30.09.2021	letzte 3 Monate 01.07.2021 - 30.09.2021	letzte 6 Monate 01.04.2021 - 30.09.2021	letzte 12 Monate 01.10.2020 - 30.09.2021	seit Lancierung 01.05.2020 - 30.09.2021
Ertrag	2.71%	-1.98%	-0.49%	2.08%	6.11%	11.59%
Ausgewogen	6.32%	-2.65%	-0.51%	3.36%	11.29%	18.88%
Wachstum	10.03%	-3.32%	-0.55%	4.64%	16.66%	26.50%
Aktien	15.76%	-4.32%	-0.62%	6.55%	25.07%	38.58%

Die Netto-Performance wird aus der Brutto-Performance der Raiffeisen Rio-Musterportfolios hergeleitet. Sowohl bei den Strategien als auch bei den Fokusthemen wird periodengerecht jeweils die pro rata-Gebühr von 0.65% p.a. abgezogen.
Die historische Performance ist kein Indikator für zukünftige Performance.

Ein Blick auf die Performance

Netto-Performance per 30. September 2021, Kernaussrichtung «Swissness»

Strategie	laufendes Jahr 01.01.2021 - 30.09.2021	letzter Monat 01.09.2021 - 30.09.2021	letzte 3 Monate 01.07.2021 - 30.09.2021	letzte 6 Monate 01.04.2021 - 30.09.2021	letzte 12 Monate 01.10.2020 - 30.09.2021	seit Lancierung 01.04.2021 - 30.09.2021
Ertrag	n.a.*	-2.20%	-0.37%	1.68%	n.a.*	1.68%
Ausgewogen	n.a.*	-3.14%	-0.32%	3.31%	n.a.*	3.31%
Wachstum	n.a.*	-4.08%	-0.28%	4.94%	n.a.*	4.94%
Aktien	n.a.*	-5.49%	-0.25%	7.39%	n.a.*	7.39%

* keine Daten vorhanden

Die Netto-Performance wird aus der Brutto-Performance der Raiffeisen Rio-Musterportfolios hergeleitet. Sowohl bei den Strategien als auch bei den Fokusthemen wird periodengerecht jeweils die pro rata-Gebühr von 0.65% p.a. abgezogen. Die historische Performance ist kein Indikator für zukünftige Performance.

Ein Blick auf die Performance

Netto-Performance per 30. September 2021, Kernaussrichtung «Futura»

Strategie	laufendes Jahr 01.01.2021 - 30.09.2021	letzter Monat 01.09.2021 - 30.09.2021	letzte 3 Monate 01.07.2021 - 30.09.2021	letzte 6 Monate 01.04.2021 - 30.09.2021	letzte 12 Monate 01.10.2020 - 30.09.2021	seit Lancierung 01.04.2021 - 30.09.2021
Ertrag	n.a.*	-2.04%	-1.01%	0.88%	n.a.*	0.88%
Ausgewogen	n.a.*	-2.84%	-1.45%	1.86%	n.a.*	1.86%
Wachstum	n.a.*	-3.65%	-1.91%	2.83%	n.a.*	2.83%
Aktien	n.a.*	-4.85%	-2.61%	4.28%	n.a.*	4.28%

* keine Daten vorhanden

Die Netto-Performance wird aus der Brutto-Performance der Raiffeisen Rio-Musterportfolios hergeleitet. Sowohl bei den Strategien als auch bei den Fokusthemen wird periodengerecht jeweils die pro rata-Gebühr von 0.65% p.a. abgezogen.
Die historische Performance ist kein Indikator für zukünftige Performance.

Ein Blick auf die Performance

Netto-Performance per 30. September 2021, Fokusthemen

Fokusthema	laufendes Jahr 01.01.2021 - 30.09.2021	letzter Monat 01.09.2021 - 30.09.2021	letzte 3 Monate 01.07.2021 - 30.09.2021	letzte 6 Monate 01.04.2021 - 30.09.2021	letzte 12 Monate 01.10.2020 - 30.09.2021	seit Lancierung ** - 30.09.2021
Digitalisierung	7.68%	-4.50%	-6.71%	-2.49%	27.22%	63.04%
Dividenden	13.88%	-3.09%	-1.92%	4.20%	27.65%	22.69%
Entrepreneurs	14.34%	-3.57%	-1.65%	0.48%	17.01%	44.63%
Schweizer Aktien	17.00%	-6.25%	-0.42%	10.09%	23.69%	37.62%
eSports	n.a.*	-4.30%	-9.21%	n.a.*	n.a.*	-7.16%
Futura Green Energy	n.a.*	-5.91%	-2.16%	n.a.*	n.a.*	-2.14%

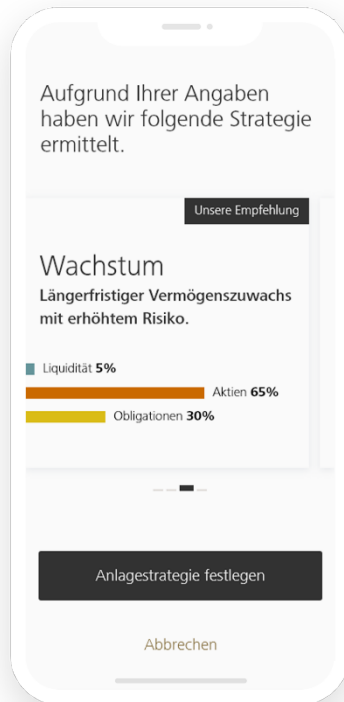
* keine Daten vorhanden

** Lancierung per:

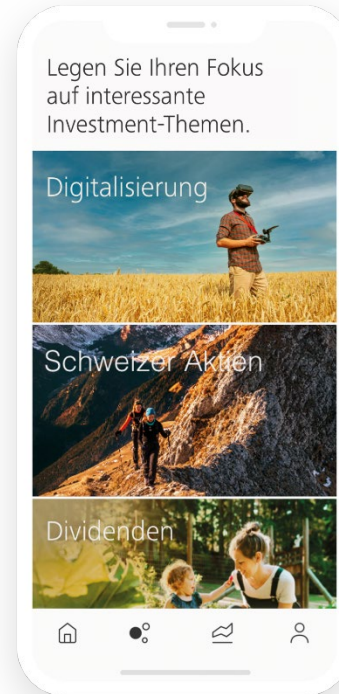
Digitalisierung, Dividenden, Entrepreneurs, Schweizer Aktien:	01. Mai 2020
eSports	01. Mai 2021
Futura Green Energy	01. Juli 2021

Die Netto-Performance wird aus der Brutto-Performance der Raiffeisen Rio-Musterportfolios hergeleitet. Sowohl bei den Strategien als auch bei den Fokusthemen wird periodengerecht jeweils die pro rata-Gebühr von 0.65% p.a. abgezogen.
Die historische Performance ist kein Indikator für zukünftige Performance.

Live-Demo



Onboarding



**Portfolio
zusammenstellen**

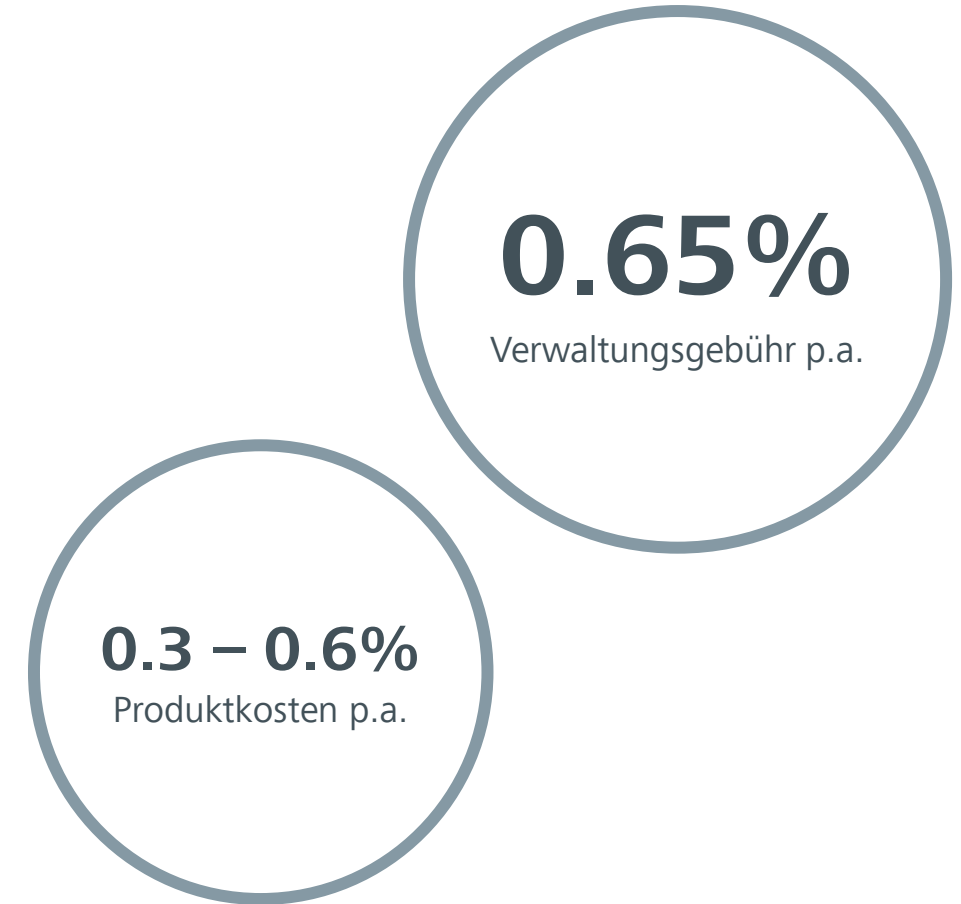


Funktionen in der App

All-in-Fee deckt sämtliche Vermögensverwaltungsgebühren ab

Kosten und Gebühren

- Die **Verwaltungsgebühr von 0.65%** deckt **sämtliche Kosten** rund um das **Vermögensverwaltungsmandat** ab (z.B. Transaktionsgebühren, Depotgebühren).
- **Produktkosten** sind **titelabhängig** und werden direkt den einzelnen Wertpapieren belastet.
- Es gibt **keine** festgeschriebene **Mindestlaufzeit** – es kann jederzeit investiert oder desinvestiert werden.
- Bereits **ab CHF 5'000** eine professionell geführte Vermögensverwaltung.



Raiffeisen Rio

Eine einzigartige digitale Vermögensverwaltung

Professionelle
Vermögensverwaltung
ab CHF 5'000

Zugang mit Ihrem
bestehenden Raiffeisen
E-Banking-Vertrag

Individuelle Ausrichtung
des Portfolios mit
3 Kernbausteinen &
6 Fokusthemen

Verwaltungsgebühr
von 0.65% p.a.

Keine Mindestlaufzeit
und jederzeit verfügbar

Individuelle
Anlagestrategie

Anlageexperten
von Raiffeisen

Sparplan für langfristigen
Vermögensaufbau



**Vielen Dank für Ihre Aufmerksamkeit
und viel Erfolg beim (digitalen) Anlegen!**