



Entrepreneurs

Umsichtiges Agieren zahlt sich aus

Raiffeisen Schweiz, Investment Advisory

April 2021

Entrepreneurs: Umsichtiges Agieren zahlt sich aus

Stabile Unternehmen weisen einen langfristigen Vorteil auf



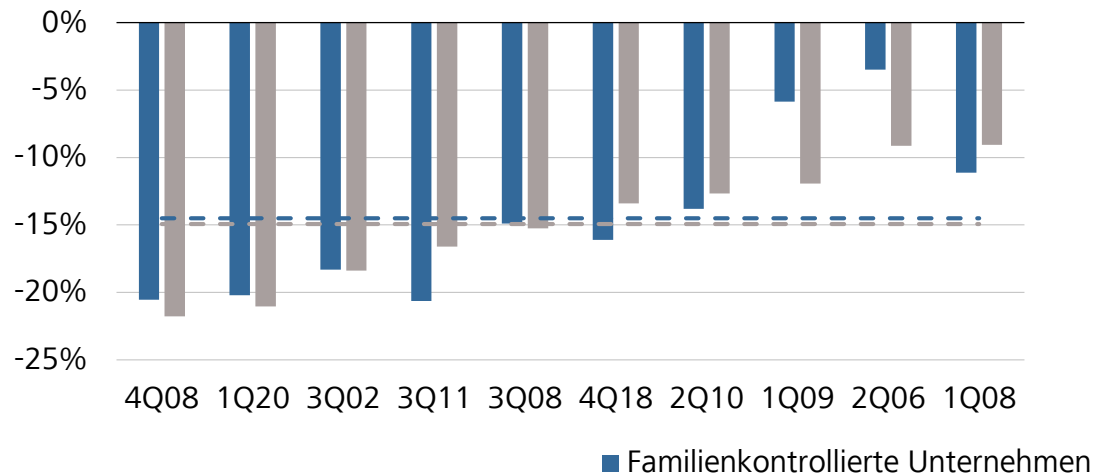
- 1 Das Auslaufen eines Konjunkturzyklus oder ein Ansteigen des Zinsniveaus dürfte an den Finanzmärkten immer wieder zu erhöhter Unsicherheit führen.
- 2 Die aussergewöhnlich lange Phase niedrigster Zinsen hat einige Unternehmen zu unvorsichtigen Geschäftsgebaren verleitet, was sich dereinst rächen könnte.
- 3 Entrepreneur- bzw. familienkontrollierte Unternehmen weisen insbesondere in unsicheren Marktphasen einen Stabilitätsvorteil auf. Sie denken oft in Generationen und nicht in Quartalen oder Jahren.
- 4 Entrepreneurs zeichnen sich durch Verantwortungsbewusstsein, hoher Identifikation mit der Unternehmung und persönlichem finanziellen Engagement aus.
- 5 Diese Eigenschaften lassen Entrepreneurs in der Regel mit der höchstmöglichen Umsicht agieren, was sie nicht zuletzt auch aus Anlegerperspektive attraktiv macht.

Entrepreneurs schlagen den Gesamtmarkt (I/II)

Besseres Abschneiden in verschiedenen Zyklen...

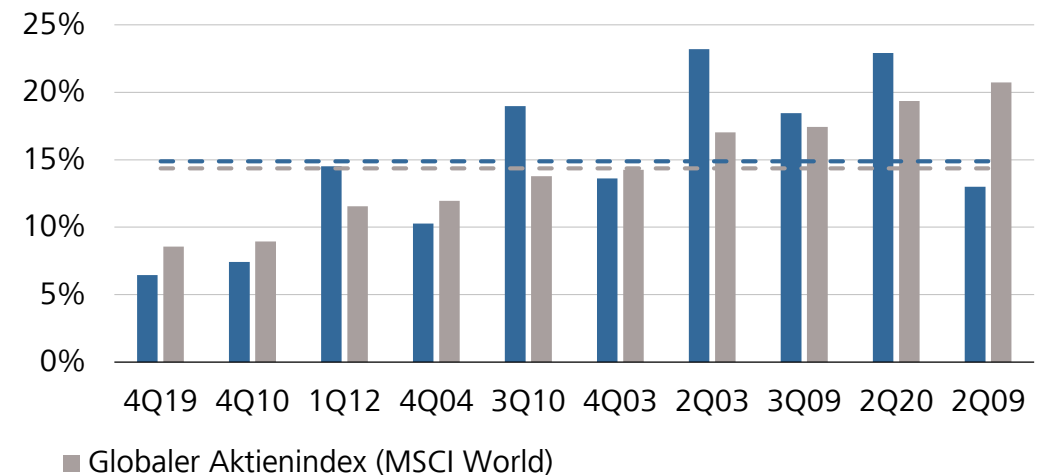
Weniger schlecht bei fallenden Märkten...

Die 10 verlustreichsten Quartale, seit 2002



...und besser bei steigenden Märkten

Die 10 gewinnstärksten Quartale, seit 2002



- 1 Familienkontrollierte Unternehmen sind in fallenden Märkten geringfügig robuster
- 2 In steigenden Märkten können familienkontrollierte Unternehmen mit dem Gesamtmarkt mithalten
- 3 Familienkontrollierte Unternehmen bilden somit für alle Marktphasen eine interessante Portfoliobeimischung

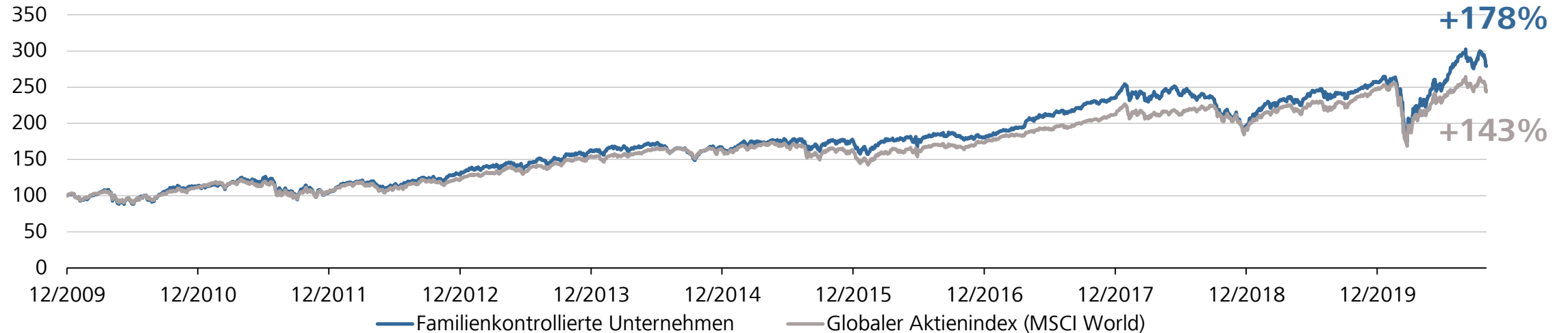
Quellen: Bloomberg, Raiffeisen Schweiz Investment Advisory

Entrepreneurs schlagen den Gesamtmarkt (II/II)

...führt auch langfristig zu einem Performancevorteil

Globale Aktienindizes

Indexiert (100 = 1. April 2010)



- 1 Familienkontrollierte Unternehmen sind langfristig orientiert
- 2 Entsprechend entfaltet sich das Renditepotential insbesondere bei langen Anlagehorizonten
- 3 Vor Kursschwankungen sind aber auch familienkontrollierte Unternehmen nicht gefeit

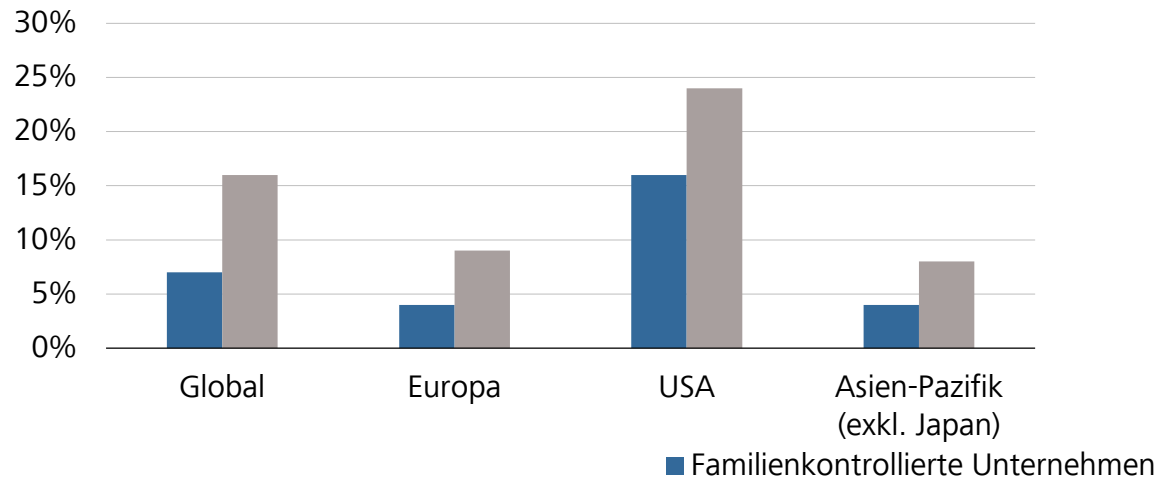
Quellen: Bloomberg, Raiffeisen Schweiz Investment Advisory

Der Erfolg kommt nicht von ungefähr

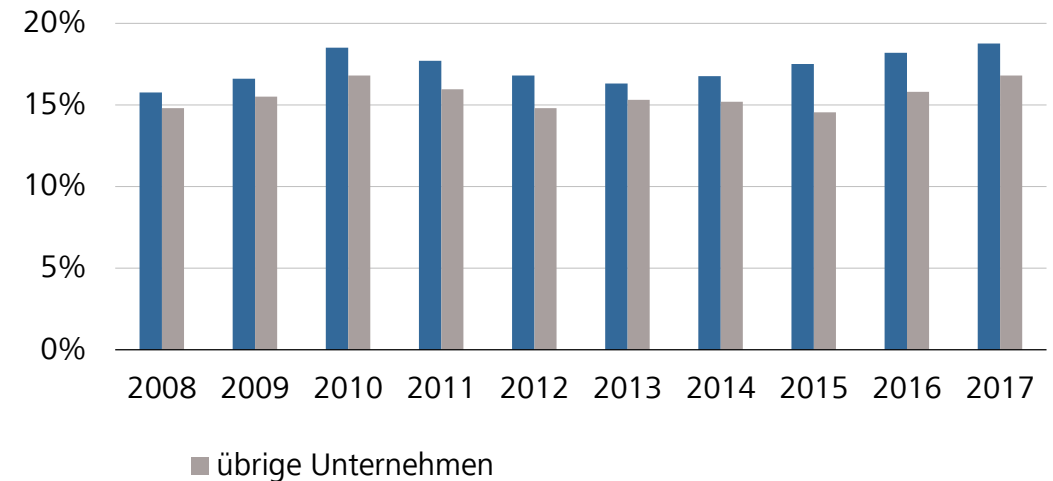
Investitionen ins eigene Unternehmen zahlen sich aus

Aktienrückkäufe

in % der gesamten Cash-Flows



Gewinnmargen (global)



- 1 Anstatt Aktien zurückzukaufen, investieren familienkontrollierte Unternehmen in ihr operatives Geschäft
- 2 Familienkontrollierte Unternehmen generieren bessere Margen als Nicht-Familienunternehmen
- 3 Gemessen am Umsatz investieren familienkontrollierte Unternehmen mehr in F&E als ihre Konkurrenten

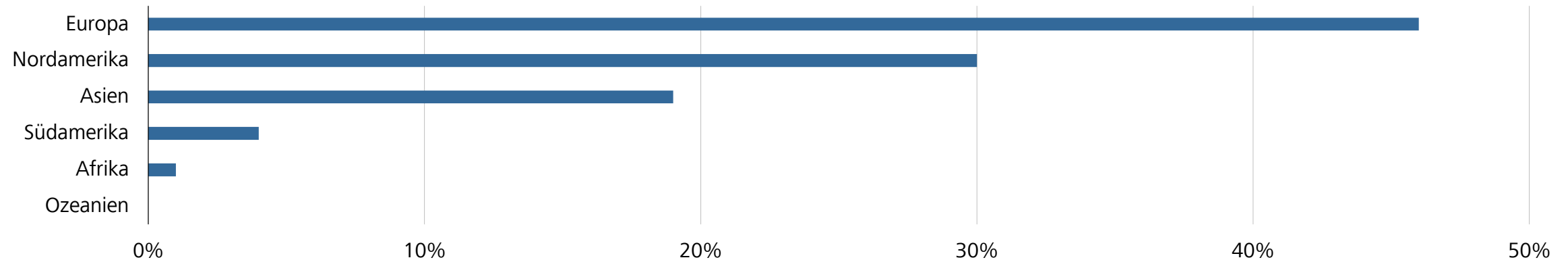
Quellen: CS Research, Bloomberg, Raiffeisen Schweiz Investment Advisory

Bedeutsame familienkontrollierte Unternehmen

Vor allem in den Industriestaaten verbreitet

Geografische Verteilung der 500 umsatzstärksten familienkontrollierten Unternehmen

Daten per 2018



- 1 Die 500 umsatzstärksten familienkontrollierten Unternehmen erzielten 2018 einen Umsatz von 7.5 Billionen USD
- 2 19 der 500 umsatzstärksten familienkontrollierten Unternehmen stammen aus der Schweiz
- 3 Davon schaffen es zwei Unternehmen (Roche und Gunvor) sogar unter die Top 20

Quellen: EY, Raiffeisen Schweiz Investment Advisory

Umsetzung

Bellevue Funds (Lux) - BB Entrepreneur Europe

Umsetzungslösung

- Der Fonds Bellevue BB Entrepreneur Europe investiert mindestens 2/3 des Portfolios (40-50 Aktien) in Entrepreneur- bzw. familienkontrollierte Unternehmen aus Europa, bei welchen der Unternehmer bzw. die Unternehmerfamilie einen Stimmrechtsanteil von mindestens 20% besitzen und Kontrolle oder massgeblichen Einfluss auf das Unternehmen ausüben.



Produktinformationen

Name	Bellevue Funds (Lux) - BB Entrepreneur Europe
ISIN	LU0415391860
Währung	EUR
Performance¹	3.9%
Volatilität²	18.3%
TER³	2.30%
NAV	392.21
Dokumente	Anlagethema / Factsheet / Detailanalyse / KIID

¹ annualisiert über 3 Jahre

² Volatilität 360 Tage

³ Total Expense Ratio = Gesamtkostenquote

Quelle: Bloomberg, Daten per 31. März 2021



Chancen

- Das mehrfach ausgezeichnete Management-Team verfügt über einen langjährigen Erfolgsausweis bei eigentümergeführten Investitionen.
- Die vergleichsweise höheren Margen und tiefere Nettoverschuldungen familienkontrollierter Unternehmen verleihen defensive Eigenschaften, die im späteren Konjunkturzyklus gefragt sind.



Risiken

- Der Fonds legt in Aktien an. Aktien unterliegen Kursschwankungen und somit auch dem Risiko von Kursrückschlägen.
- Aufgrund seines defensiven Charakters kann die Performance des Fonds in stark steigenden Marktphasen hinter der Benchmark und der Vergleichsgruppe zurückbleiben.

Kontakt und rechtlicher Hinweis

Raiffeisen Schweiz

Investment Advisory

Raiffeisenplatz

9000 St. Gallen

071 225 95 00

investmentsolutions@raiffeisen.ch

Kein Angebot

Die in dieser Publikation veröffentlichten Inhalte werden ausschliesslich zu Informations- und Werbezwecken bereitgestellt. Sie stellen also weder ein Angebot im rechtlichen Sinne noch eine Aufforderung oder Empfehlung zum Erwerb resp. Verkauf von Anlageinstrumenten dar. Die Publikation stellt kein Kotierungsinserat und keinen Prospekt gemäss Art. 35 ff. FIDLEG dar. Die alleine massgeblichen vollständigen Bedingungen sowie die ausführlichen Risikohinweise zu diesen Produkten sind in den jeweiligen rechtsverbindlichen Verkaufsdokumenten (z.B. Prospekt, Fondsvertrag) enthalten. Diese Unterlagen können kostenlos bei Raiffeisen Schweiz Genossenschaft, Raiffeisenplatz, 9001 St.Gallen bezogen werden. Aufgrund gesetzlicher Beschränkungen in einzelnen Staaten richten sich diese Informationen nicht an Personen mit Nationalität oder Wohnsitz eines Staates, in dem die Zulassung von den in dieser Publikation beschriebenen Produkten beschränkt ist. Diese Publikation ist weder dazu bestimmt, dem Anwender eine Anlageberatung zukommen zu lassen, noch ihn bei Investmententscheiden zu unterstützen. Investitionen in die hier beschriebenen Anlagen sollten nur getätigt werden, nachdem eine entsprechende Kundenberatung stattgefunden hat, und/oder die rechtsverbindlichen Verkaufsdokumente studiert wurden. Entscheide, die aufgrund der vorliegenden Unterlagen getroffen werden, erfolgen im alleinigen Risiko des Anlegers. Weiter verweisen wir auf die Broschüre «Risiken im Handel mit Finanzinstrumenten». Bei der aufgeführten Performance handelt es sich um historische Daten, auf Grund derer nicht auf die laufende oder zukünftige Wertentwicklung geschlossen werden kann. Für die Berechnung der Performancedaten wurden die bei der Ausgabe und gegebenenfalls bei der Rücknahme der Anteile erhobenen Kommissionen und Kosten nicht berücksichtigt.

Keine Haftung

Raiffeisen Schweiz unternimmt alle zumutbaren Schritte, um die Zuverlässigkeit der präsentierten Daten zu gewährleisten. Raiffeisen Schweiz übernimmt aber keine Gewähr für Aktualität, Richtigkeit und Vollständigkeit der in dieser Publikation veröffentlichten Informationen. Raiffeisen Schweiz haftet nicht für allfällige Verluste oder Schäden (direkte, indirekte und Folgeschäden), die durch die Verteilung dieser Publikation und deren Inhalt verursacht werden oder mit der Verteilung dieser Publikation im Zusammenhang stehen. Insbesondere haftet sie nicht für Verluste infolge der den Finanzmärkten inhärenten Risiken. Es ist Sache des Kunden, sich über allfällige Steuerfolgen zu informieren. Je nach Wohnsitzstaat können sich unterschiedliche Steuerfolgen ergeben. In Bezug auf allfällige, sich durch den Kauf der Titel ergebende Steuerfolgen lehnen Raiffeisen Schweiz und die Raiffeisenbanken jegliche Haftung ab..

Richtlinien zur Sicherstellung der Unabhängigkeit der Finanzanalyse

Die Publikation wurde von Raiffeisen Schweiz erstellt und ist nicht das Ergebnis einer Finanzanalyse. Die «Richtlinien zur Sicherstellung der Unabhängigkeit der Finanzanalyse» der Schweizerischen Bankiervereinigung (SBVg) finden demzufolge auf diese Publikation keine Anwendung.