

A man and a woman, seen from behind, are standing on a grassy hill. They are both wearing backpacks and have their arms raised in a celebratory gesture, with their fists clenched. The sun is low on the horizon, creating a warm, golden glow and long shadows. The background shows rolling hills under a clear sky.

RAIFFEISEN

Investir avec succès!

Les embûches à éviter, les opportunités à saisir

Matthias Geissbühler
Chief Investment Officer

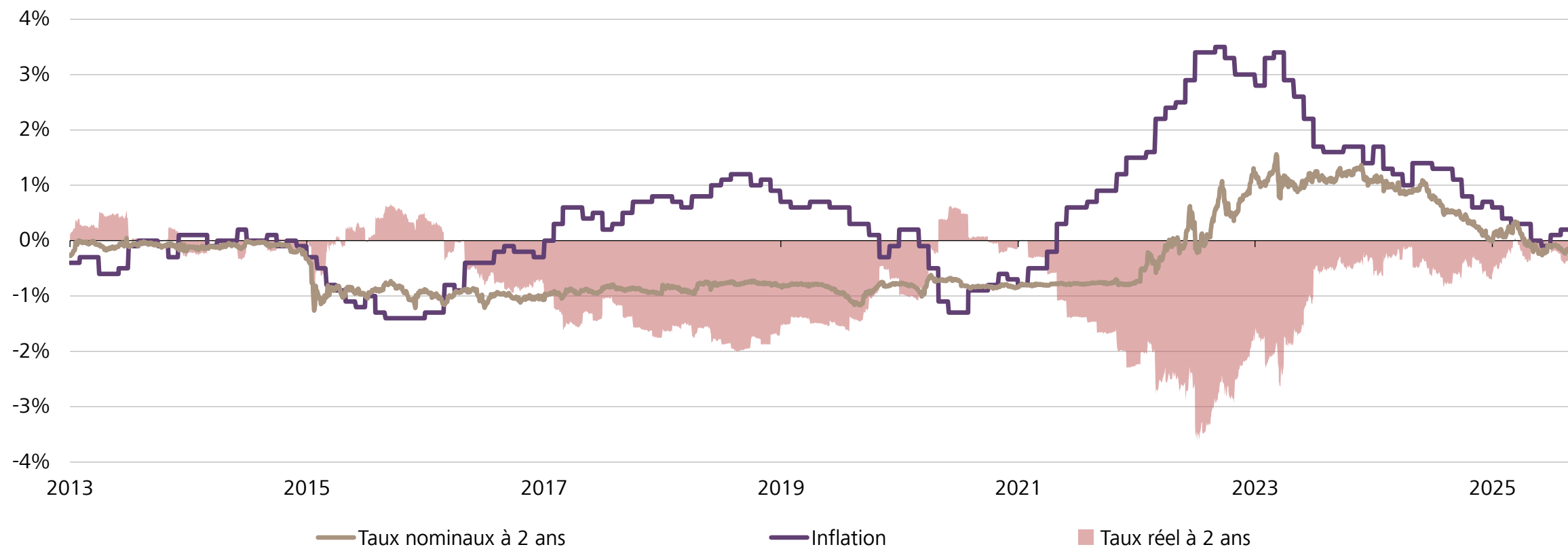
Paul Hirschi
Responsable Investment
Consulting & Advisory

Jeffrey Hochegger
Stratège en
placements

Le retour de la disette dans les placements

Les rendements réels des obligations d'Etat suisses et des comptes d'épargne sont négatifs

Rendements nominaux des emprunts de la Confédération à 2 ans et inflation en Suisse

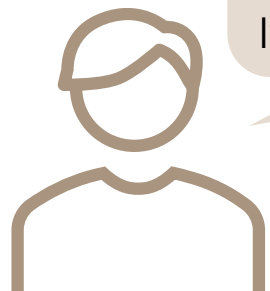


Données au 30 septembre 2025

Sources: Centre d'investissement et de prévoyance de Raiffeisen Suisse

Idées reçues en matière de placement

Fausse croyances des investisseurs privés



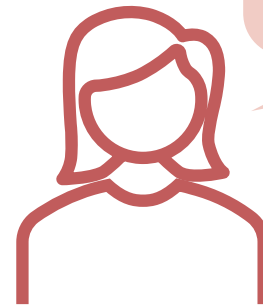
S'en tenir au compte d'épargne

«Investir dans des titres est risqué et ne permet pas de gagner de l'argent».



Attendre et prendre son mal en patience

«Le moment d'entrée en matière est déterminant et les marchés ont actuellement une valorisation très élevée».



Tout miser sur le même cheval

«Un investisseur gagne vraiment beaucoup d'argent s'il mise tout sur le bon cheval».



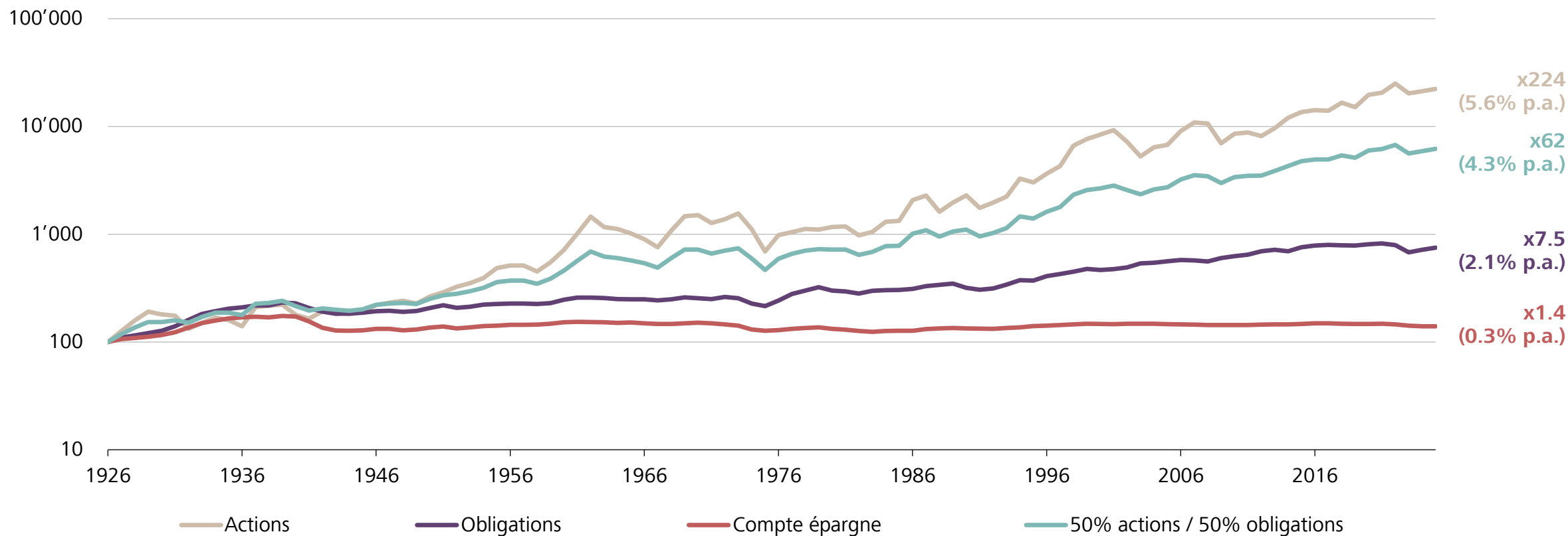
L'indépendance est payante

«C'est en prenant ses propres décisions que l'on s'en sort le mieux».

«S'en tenir au compte d'épargne»

CHF 100 investis en actions suisses il y a près de 100 ans valent aujourd'hui, corrigés de l'inflation, environ CHF 22'000

Evolution réelle à long terme d'un investissement de CHF 100 dans des actions suisses



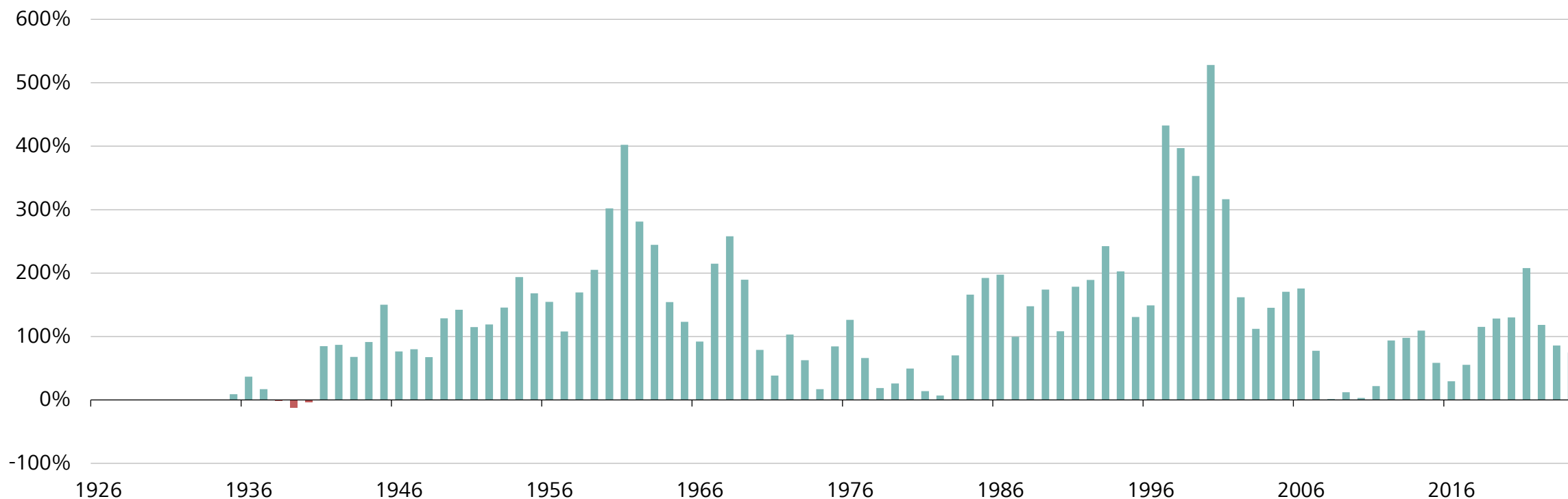
Sur la base des données de fin d'année, représentation logarithmique

Sources: Banque Pictet & Cie SA, Centre d'investissement et de prévoyance de Raiffeisen Suisse

«S'en tenir au compte d'épargne»

Avec un horizon de placement à 10 ans, le rendement du marché suisse des actions a (presque) toujours été positif

Rendement d'actions suisses sur un horizon de placement de 10 ans

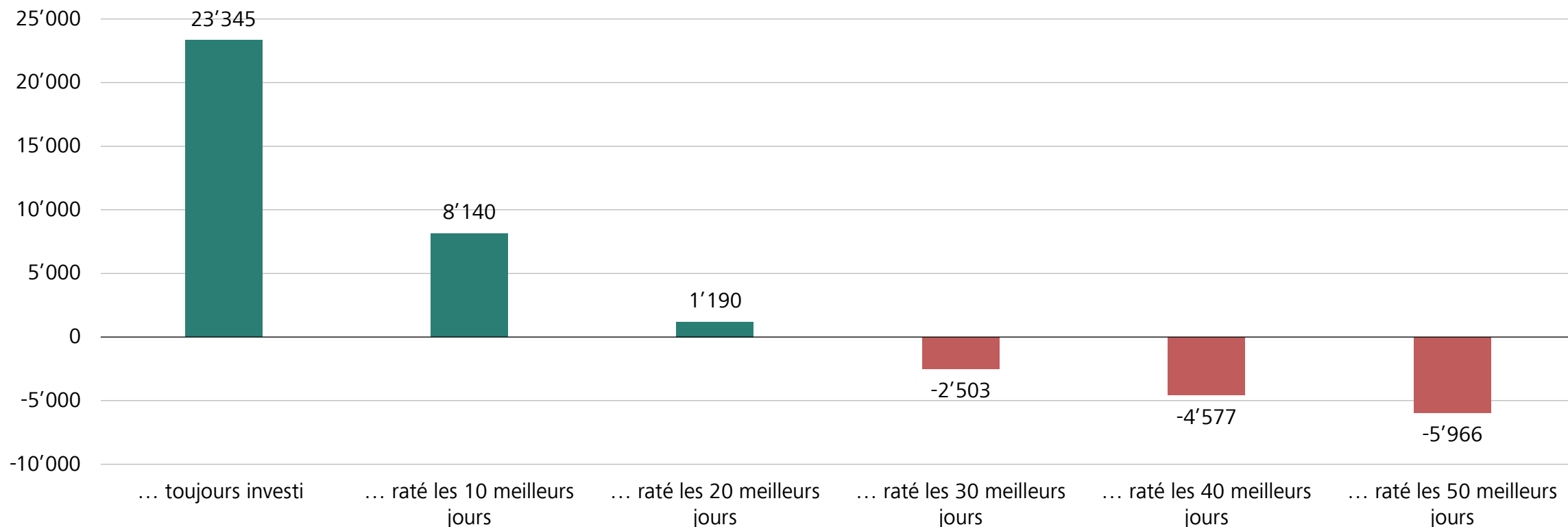


Sources: Banque Pictet & Cie SA, Centre d'investissement et de prévoyance de Raiffeisen Suisse

«Attendre et prendre son mal en patience»

Peu de jours sont déterminants – ceux qui ont toujours investi ont pu plus que doubler leur investissement

Gains/pertes* d'un investissement de CHF 10'000 au 1^{er} janvier 2000 sur le marché suisse des actions (SPI) ...



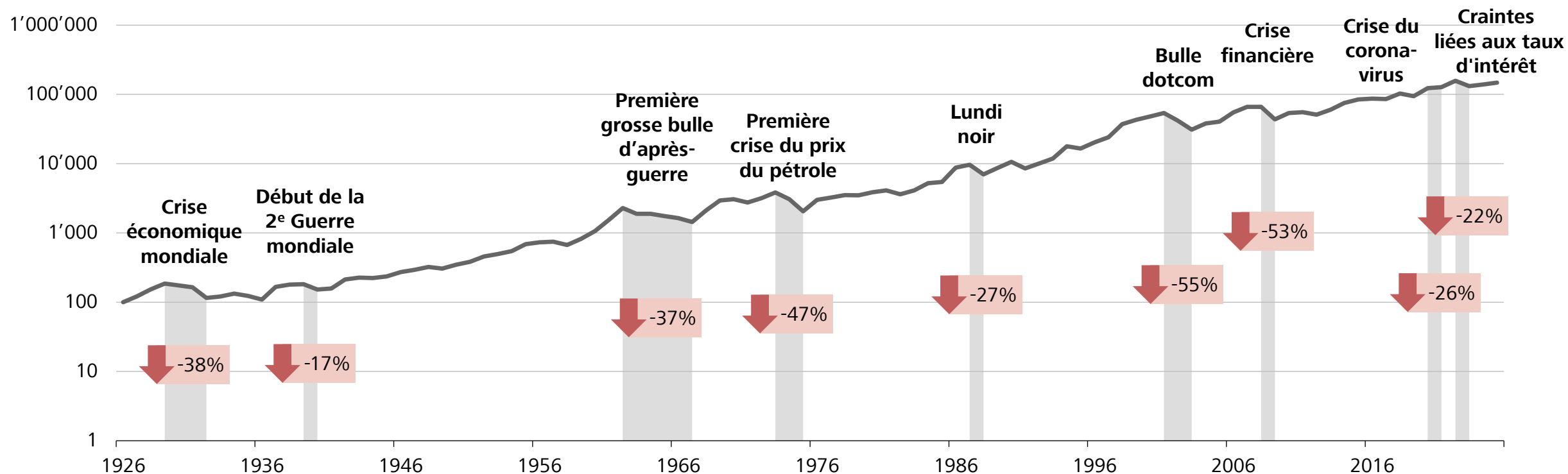
* au 30 septembre 2025

Sources: Bloomberg, Centre d'investissement et de prévoyance de Raiffeisen Suisse

«Attendre et prendre son mal en patience»

Les crises à court terme peuvent être violentes, mais ne sont guère pertinentes sur une perspective à long terme

Evolution à long terme du marché suisse des actions avec les crises



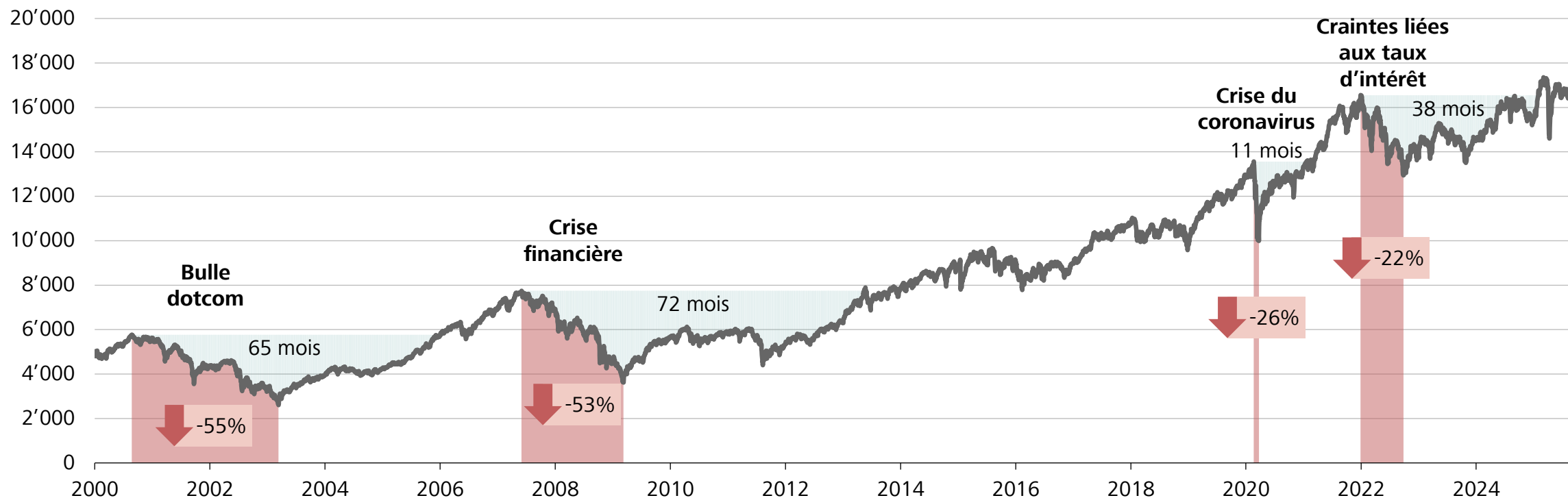
Sur la base des données de fin d'année, représentation logarithmique

Sources: Banque Pictet & Cie SA, Centre d'investissement et de prévoyance de Raiffeisen Suisse

«Attendre et prendre son mal en patience»

Même ces dernières années, les crises ont toujours entraîné des baisses «à court terme»

Evolution du marché suisse des actions (SPI) avec les crises et les périodes de reprise



Données au 30 septembre 2025

Sources: Bloomberg, Centre d'investissement et de prévoyance de Raiffeisen Suisse

«Tout miser sur le même cheval»

Classement des rendements des catégories de placement Raiffeisen

Rendements des différentes catégories de placement en comparaison annuelle

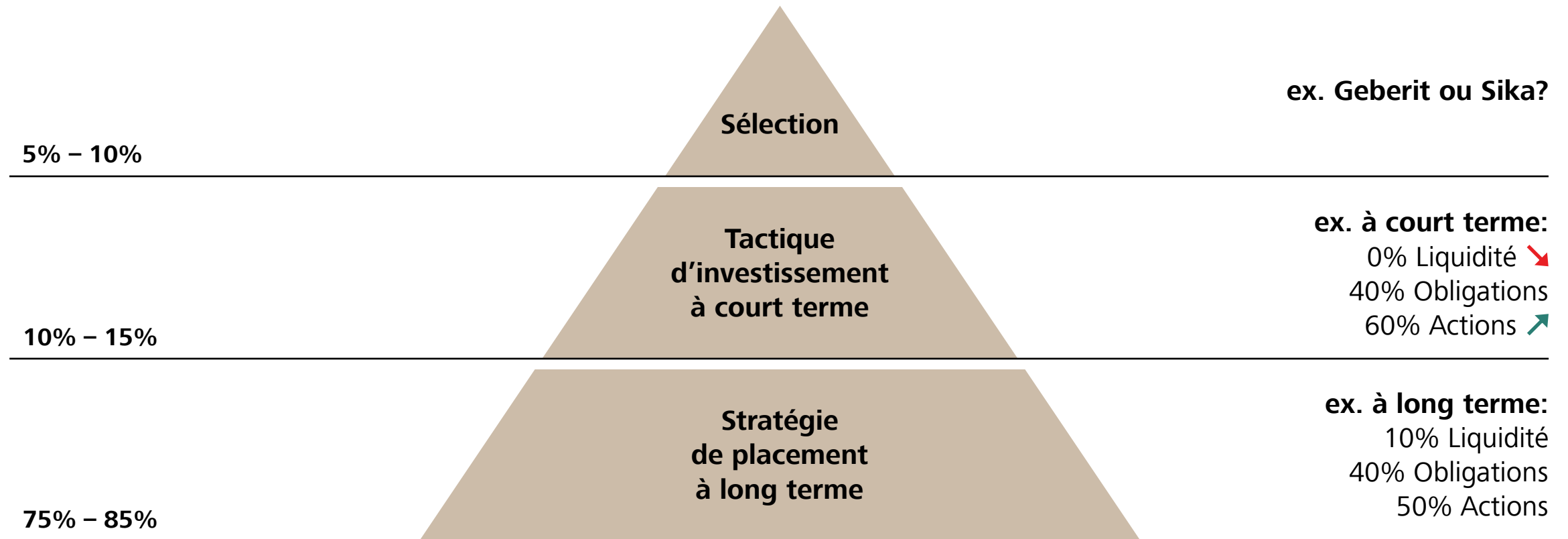
2015	2016	2017	2018	2019	2020	2021	2022	2023	2024	p.a.
Immobilier Suisse 4.18%	Actions pays émerg. 13.13%	Actions pays émerg. 31.40%	Obli. en CHF Inv. Grade 0.07%	Actions Suisse 30.59%	Or 14.46%	Actions Etats-Unis 30.20%	Or 1.18%	Actions Etats-Unis 15.14%	Or 35.12%	Actions Etats-Unis 11.47%
Actions Suisse 2.68%	Actions Etats-Unis 12.84%	Actions Europe 20.69%	Liquidités -0.71%	Actions Etats-Unis 28.69%	Immobilier Suisse 10.81%	Actions Suisse 23.38%	Liquidités -0.11%	Actions Europe 9.62%	Actions Etats-Unis 34.76%	Or 7.30%
Obli. en CHF Inv. Grade 1.77%	Obli. à haut renedment 11.69%	Actions Suisse 19.92%	Or -0.80%	Immobilier Suisse 20.67%	Actions Etats-Unis 10.58%	Actions Europe 19.41%	Obli. à haut renedment -10.88%	Obli. à haut renedment 8.06%	Immobilier Suisse 17.59%	Actions Suisse 5.74%
Actions Etats-Unis 1.27%	Or 9.90%	Actions Etats-Unis 15.99%	Actions Etats-Unis -4.14%	Actions Europe 20.19%	Actions pays émerg. 8.37%	Immobilier Suisse 7.32%	Obli. en CHF Inv. Grade -12.10%	Obli. en CHF Inv. Grade 7.36%	Actions pays émerg. 16.29%	Immobilier Suisse 5.38%
Obli. des pays émerg. -0.58%	Obli. des pays émerg. 7.61%	Or 8.64%	Obli. en ME Inv. Grade -1.47%	Or 16.55%	Obli. en ME Inv. Grade 3.88%	Obli. à haut renedment 3.35%	Actions Europe -13.25%	Actions Suisse 6.09%	Actions Europe 10.61%	Actions Europe 3.91%
Liquidités -0.85%	Immobilier Suisse 6.85%	Obli. des pays émerg. 7.89%	Obli. à haut renedment -4.31%	Actions pays émerg. 16.45%	Actions Suisse 3.82%	Actions pays émerg. 0.34%	Immobilier Suisse -15.17%	Obli. des pays émerg. 5.81%	Actions Suisse 6.18%	Actions pays émerg. 2.70%
Obli. en ME Inv. Grade -0.52%	Obli. en ME Inv. Grade 1.78%	Immobilier Suisse 6.60%	Immobilier Suisse -5.32%	Obli. des pays émerg. 12.22%	Obli. des pays émerg. 3.80%	Or -0.69%	Actions Suisse -16.48%	Immobilier Suisse 5.03%	Obli. en CHF Inv. Grade 5.35%	Obli. à haut renedment 2.08%
Actions Europe -2.79%	Actions Europe 2.09%	Obli. à haut renedment 4.15%	Obli. des pays émerg. -8.25%	Obli. à haut renedment 10.04%	Obli. à haut renedment 2.62%	Liquidités -0.71%	Obli. en ME Inv. Grade -13.71%	Obli. en ME Inv. Grade 2.52%	Obli. à haut renedment 3.56%	Obli. en CHF Inv. Grade 0.47%
Obli. à haut renedment -5.21%	Obli. en CHF Inv. Grade 1.32%	Obli. en ME Inv. Grade 0.56%	Actions Suisse -8.57%	Obli. en ME Inv. Grade 4.61%	Obli. en CHF Inv. Grade 0.90%	Obli. en CHF Inv. Grade -1.82%	Actions Etats-Unis -18.92%	Or 2.57%	Obli. des pays émerg. 1.72%	Obli. des pays émerg. 0.15%
Or -9.70%	Liquidités -0.79%	Obli. en CHF Inv. Grade 0.13%	Actions pays émerg. -13.76%	Obli. en CHF Inv. Grade 3.05%	Liquidités -0.62%	Obli. en ME Inv. Grade -2.49%	Actions pays émerg. -19.17%	Liquidités 1.54%	Liquidités 1.19%	Liquidités -0.26%
Actions pays émerg. -14.42%	Actions Suisse -1.41%	Liquidités -0.76%	Actions Europe -14.88%	Liquidités -0.72%	Actions Europe -4.61%	Obli. des pays émerg. -3.32%	Obli. des pays émerg. -20.95%	Actions pays émerg. -0.02%	Obli. en ME Inv. Grade -1.01%	Obli. en ME Inv. Grade -0.71%

Sources: Bloomberg, Centre d'investissement et de prévoyance de Raiffeisen Suisse

«Tout miser sur le même cheval»

Une stratégie de placement à long terme constitue un levier essentiel de la réussite en matière d'investissement

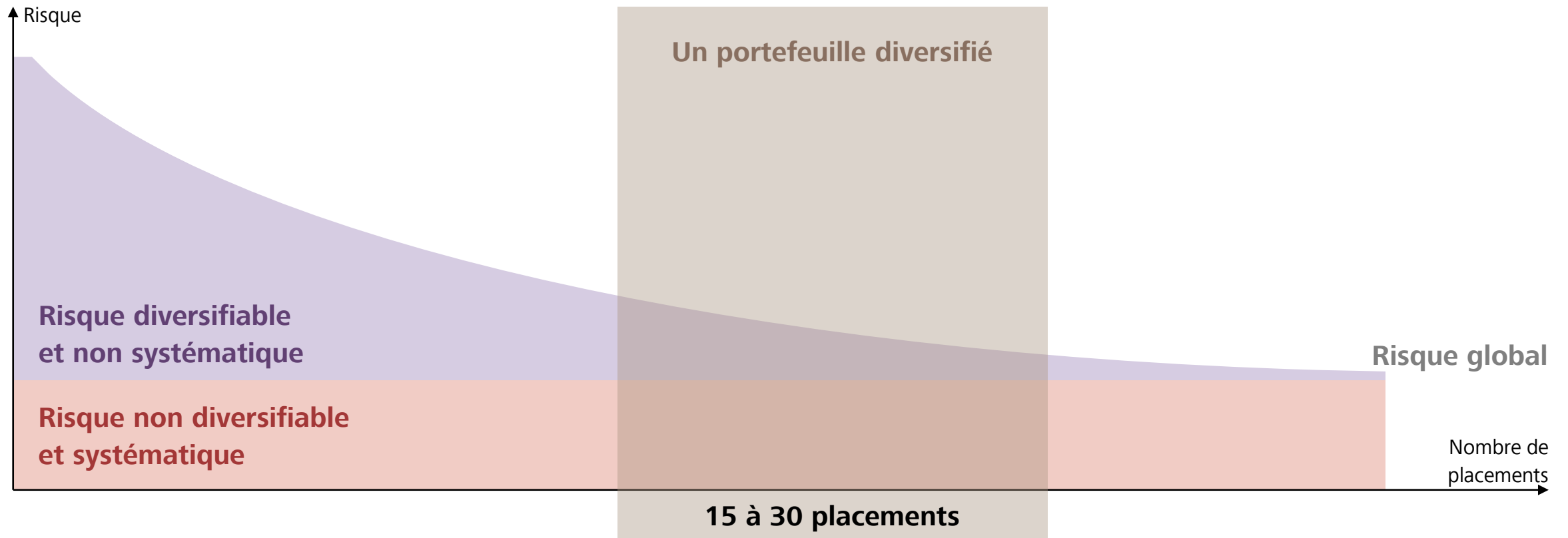
Contribution estimée à la réussite des placements



«Tout miser sur le même cheval»

La diversification réduit les risques non systématiques

Rapport entre le risque et le nombre de titres



«L'indépendance est payante»

Pourquoi les investisseurs prennent des décisions irrationnelles

Biais de confirmation

Les informations qui ont une influence positive sur l'objectif de placement sont intégrées de manière surpondérée.

Effet d'ancrage

Le choix arbitraire du point de référence entraîne une perception déformée.

Effet de récence

Une plus grande importance est accordée aux informations reçues ultérieurement.

Effet grégaire

Les investisseurs s'inspirent du comportement des autres.

Aversion à la perte

Les pertes, contrairement aux gains, sont davantage pondérées.

**Questions
et réponses**



RAIFFEISEN

**Merci beaucoup pour votre attention
et plein succès dans vos investissements!**

Contact et mentions légales

Raiffeisen Suisse

Centre d'investissement et de prévoyance

Raiffeisenplatz

9001 St-Gall

vertrieb_anlagen@raiffeisen.ch

Mentions légales

Ce document est destiné à des fins publicitaires et d'information générales et n'est pas adapté à la situation individuelle du destinataire. En l'espèce, il appartient au destinataire d'obtenir les précisions et d'effectuer les examens nécessaires et de recourir à des spécialistes (par ex. conseillers fiscaux, en assurances ou juridiques). Les exemples, informations et remarques mentionnés sont fournis à titre indicatif et peuvent par conséquent varier au cas par cas. Des différences par rapport aux valeurs effectives peuvent survenir en raison d'arrondis.

Ce document ne constitue ni un conseil en placement, ni une recommandation personnelle, ni une offre, ni une incitation ou un conseil d'achat ou de vente d'instruments financiers. Ce document en particulier n'est ni un prospectus, ni une feuille d'information de base au sens des art. 35 et s. ou 58 et s. de la LSFIn. Les conditions complètes ainsi que les informations détaillées sur les risques inhérents aux différents instruments financiers mentionnés, qui sont seules déterminantes, figurent dans les documents de vente juridiquement contraignants respectifs (par exemple les prospectus [de base], le contrat de fonds, la feuille d'information de base [FIB] / Key Information Document [KID], les rapports annuels et semestriels). Ces documents peuvent être obtenus gratuitement auprès de Raiffeisen Suisse société coopérative, Raiffeisenplatz, 9001 Saint-Gall ou sur [raiffeisen.ch](https://www.raiffeisen.ch). Il est recommandé d'acheter des instruments financiers uniquement après avoir obtenu un conseil personnalisé et étudié les documents de vente juridiquement contraignants ainsi que la brochure «Risques inhérents au commerce d'instruments financiers» de l'Association suisse des banquiers (ASB). Toute décision prise sur la base du présent document l'est au seul risque du destinataire. En raison des restrictions légales en vigueur dans certains Etats, les présentes informations ne sont pas destinées aux ressortissantes et aux ressortissants d'un Etat dans lequel la distribution des instruments ou des services financiers mentionnés dans le présent document est limitée, ni aux personnes ayant leur siège ou leur domicile dans un tel Etat. Les performances indiquées se basent sur des données historiques ne permettant pas d'évaluer les évolutions présentes ou futures.

Le présent document contient des déclarations prospectives qui reflètent les estimations, hypothèses et prévisions de Raiffeisen Suisse au moment de son élaboration. En raison des risques, incertitudes et autres facteurs, les résultats futurs sont susceptibles de diverger des déclarations prospectives. Par conséquent, ces déclarations ne représentent aucune garantie concernant les performances et évolutions futures. Les risques et incertitudes comprennent notamment ceux décrits dans le [rapport de gestion du Groupe Raiffeisen](#).

Raiffeisen Suisse ainsi que les Banques Raiffeisen font tout ce qui est en leur pouvoir pour garantir la fiabilité des données et contenus présentés. Cependant, elles ne garantissent pas l'actualité, l'exactitude ni l'exhaustivité des informations fournies dans le présent document et déclinent toute responsabilité en cas de pertes ou dommages (directs, indirects et consécutifs) découlant de la distribution et de l'utilisation du présent document ou de son contenu. Elles ne sauraient par ailleurs être tenues responsables des pertes résultant des risques inhérents aux marchés financiers. Les avis exprimés dans le présent document sont ceux de Raiffeisen Suisse au moment de la rédaction et peuvent changer à tout moment et sans préavis. Raiffeisen Suisse n'est pas tenue d'actualiser le présent document. Toute responsabilité quant aux conséquences fiscales éventuelles est exclue. Il est interdit de reproduire et/ou diffuser le présent document en tout ou partie sans l'autorisation écrite de Raiffeisen Suisse.