

A man and a woman, seen from behind, are standing on a grassy hill. They are both wearing backpacks and plaid shirts. Their arms are raised in a celebratory gesture, with their fists clenched. The sun is low on the horizon, creating a warm, golden glow and long shadows. The background shows rolling hills under a clear sky.

RAIFFEISEN

Investire con successo!

Come evitare gli ostacoli e cogliere le opportunità

Matthias Geissbühler
Chief Investment Officer

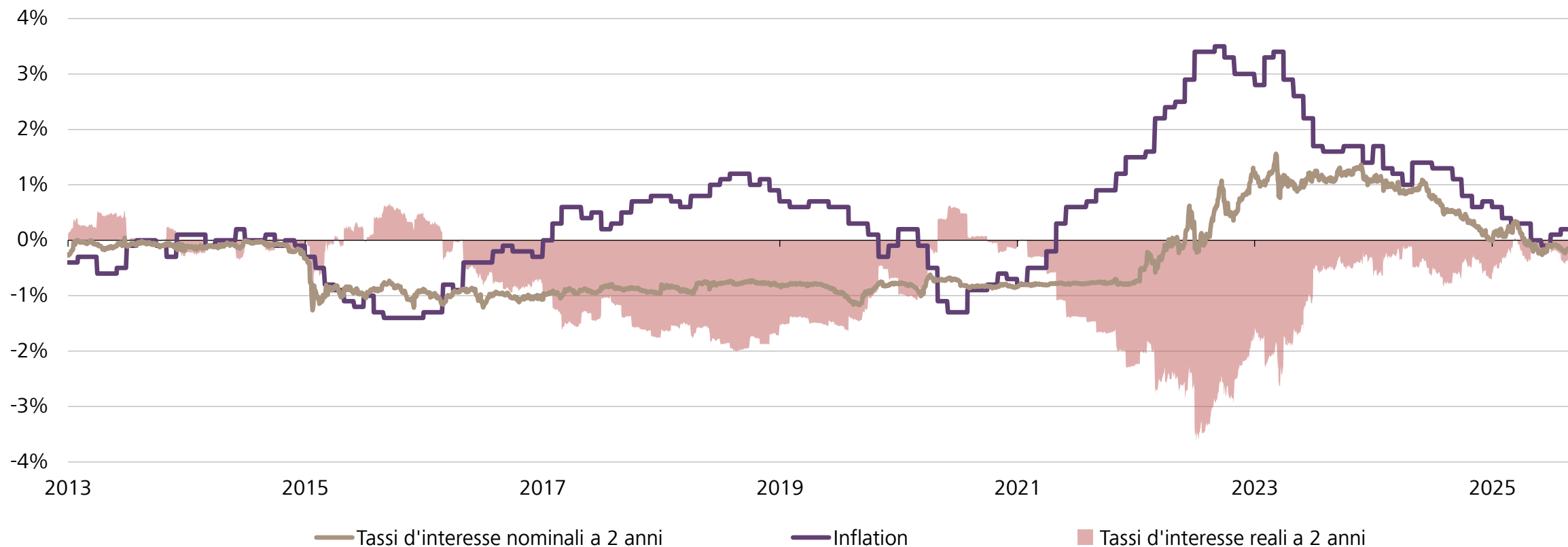
Paul Hirschi
Responsabile Investment
Consulting & Advisory

Jeffrey Hochegger
Esperto in strategie
d'investimento

Torna la carenza delle opportunità d'investimento

I rendimenti reali dei titoli di Stato e dei conti di risparmio svizzeri sono negativi

Rendimenti nominali dei titoli della Confederazione a 2 anni e inflazione in Svizzera

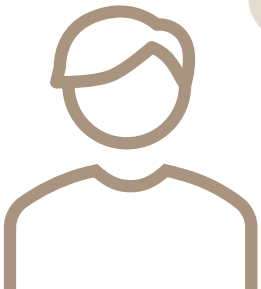


Dati al 30 settembre 2025

Fonti: Bloomberg, Raiffeisen Svizzera Centro Investimenti & Previdenza

I miti sugli investimenti

Idee sbagliate degli investitori privati



Mantenere il conto di risparmio

«Investire in titoli è rischioso e non si guadagna nulla.»




Portare pazienza

«Il punto di accesso è rilevante e i mercati al momento hanno valutazioni molto elevate.»



Tutto su una sola carta

«Gli investitori guadagnano un sacco di soldi quando fanno la puntata giusta.»



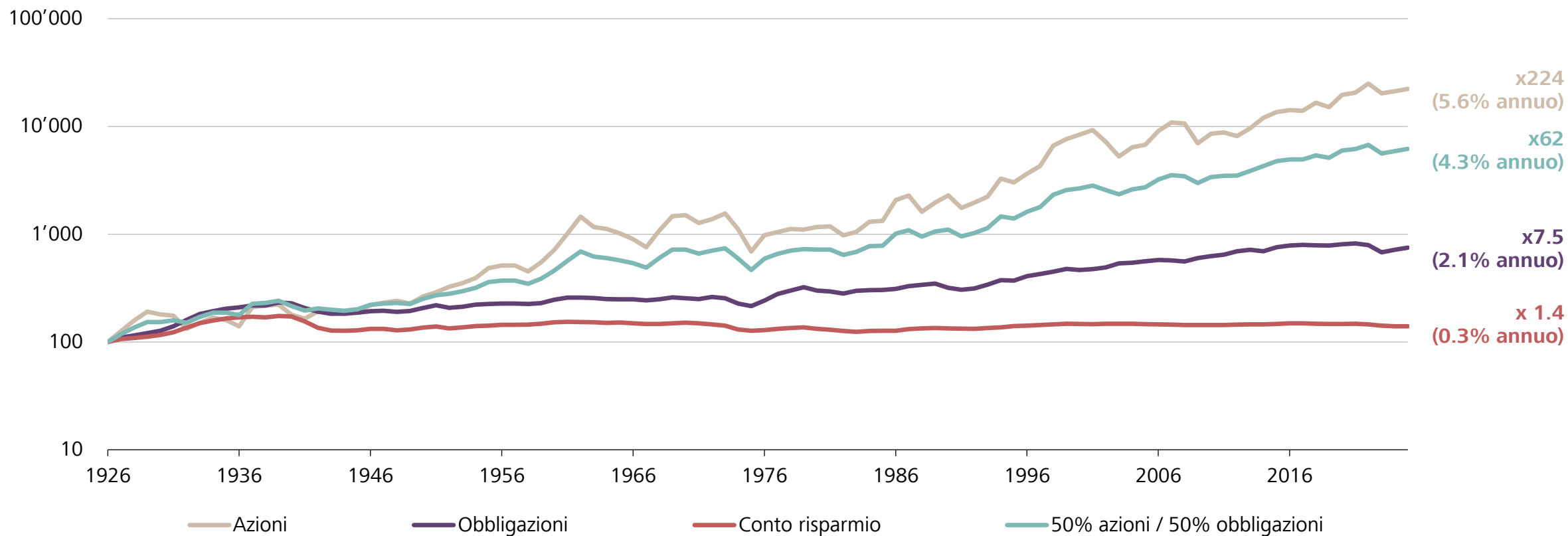
L'indipendenza ripaga

«La cosa migliore è decidere con la propria testa.»

«Mantenere il conto di risparmio»

CHF 100 investiti in azioni svizzere quasi 100 anni fa valgono oggi circa CHF 22'000, al netto dell'inflazione

Andamento reale a lungo termine di un investimento di CHF 100 in azioni svizzere



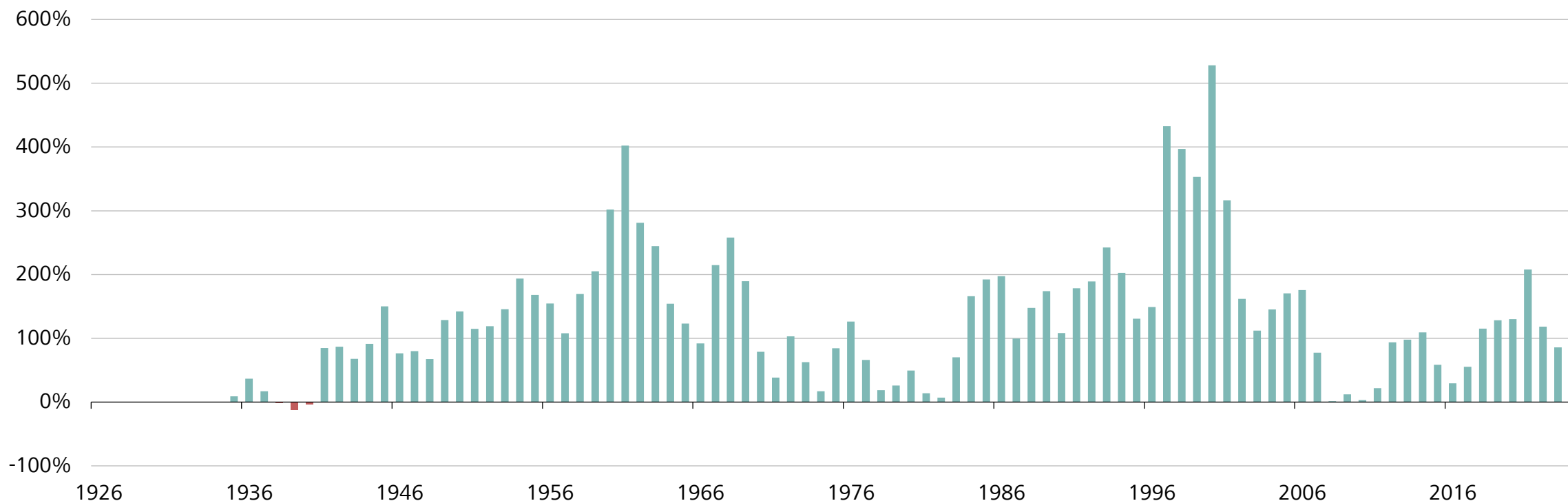
Rappresentazione logaritmica basata sui dati di fine anno

Fonti: Banque Pictet & Cie SA, Raiffeisen Svizzera Centro Investimenti & Previdenza

«Mantenere il conto di risparmio»

Con un orizzonte di investimento di 10 anni, il rendimento del mercato azionario svizzero è stato (quasi) sempre positivo

Rendimento delle azioni svizzere con un orizzonte d'investimento di 10 anni

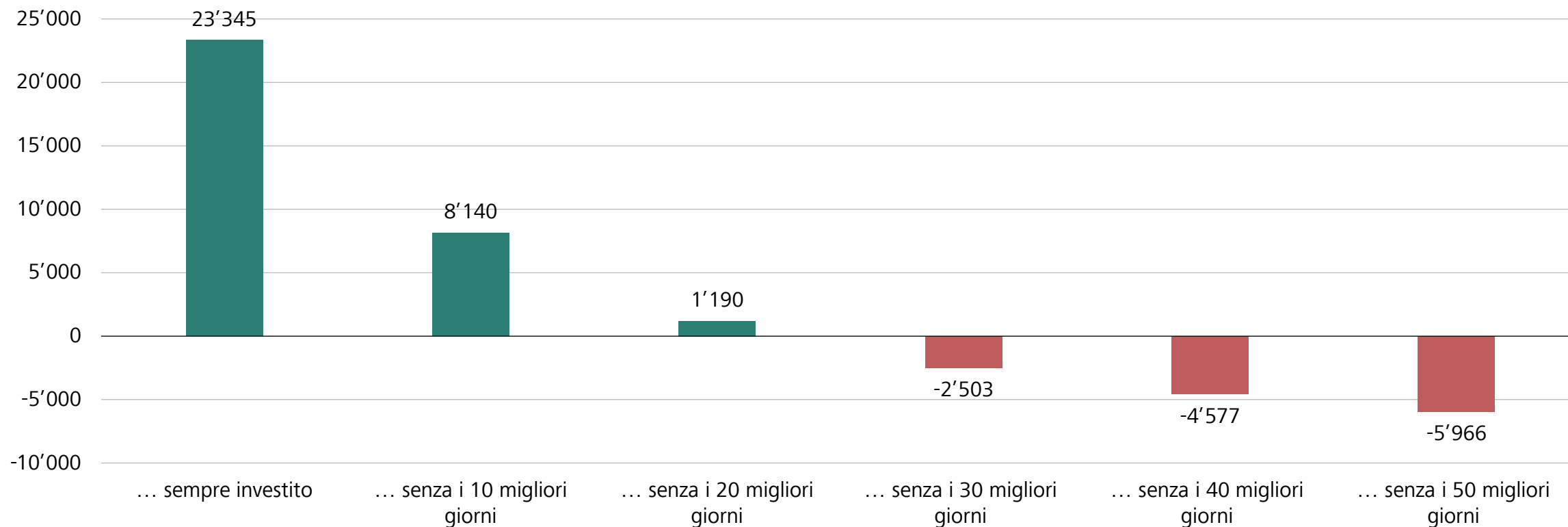


Fonti: Banque Pictet & Cie SA, Raiffeisen Svizzera Centro Investimenti & Previdenza

«Portare pazienza»

Pochi giorni sono fondamentali, chi ha sempre investito ha potuto più che raddoppiare il proprio investimento

Guadagni/perdite* su un investimento di CHF 10'000 dal 1° gennaio 2000 nel mercato azionario svizzero (SPI) ...



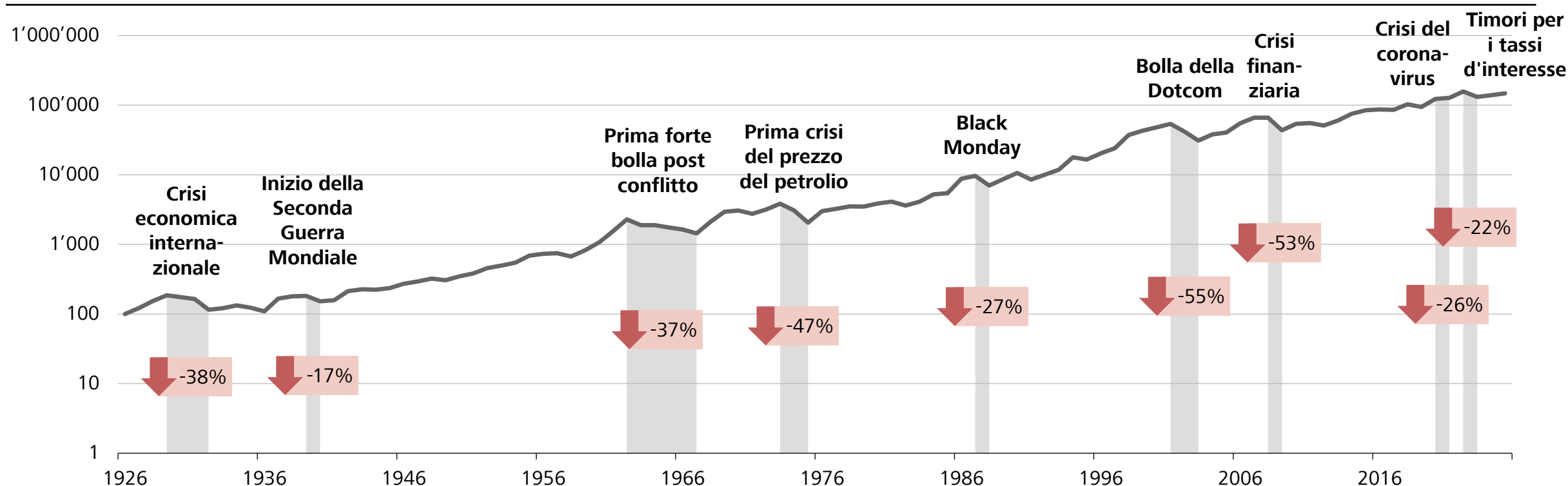
* al 30 settembre 2025

Fonti: Bloomberg, Raiffeisen Svizzera Centro Investimenti & Previdenza

«Portare pazienza»

Le crisi a breve termine possono essere gravi, ma hanno una rilevanza limitata nella prospettiva a lungo termine

Andamento a lungo termine del mercato azionario svizzero in presenza di crisi



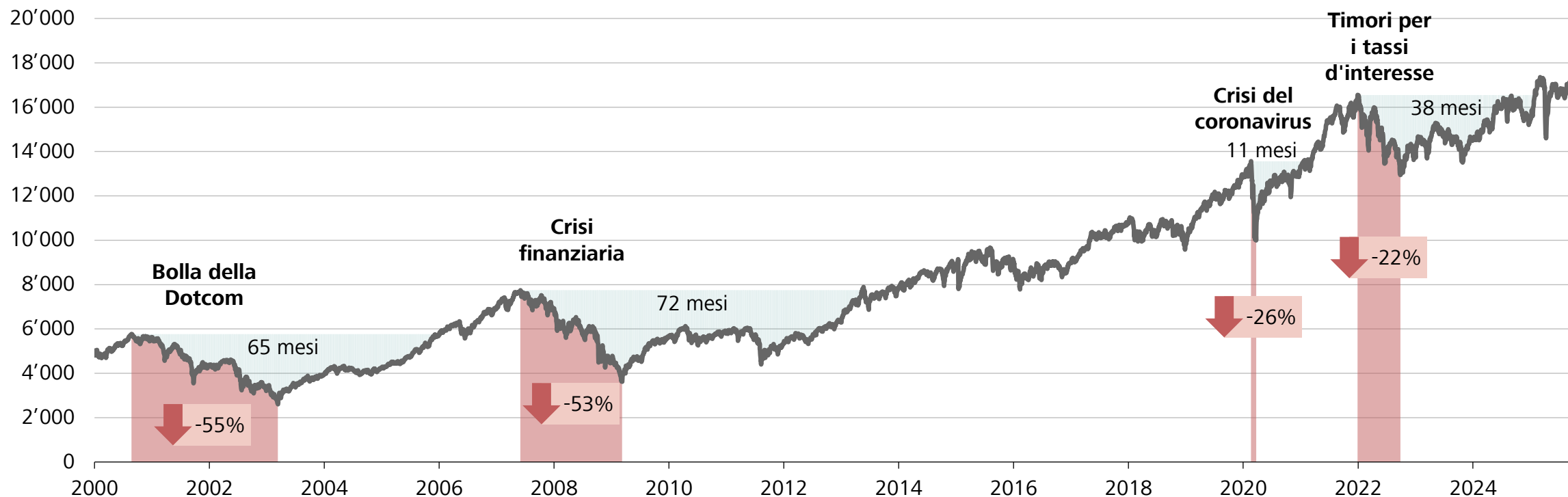
Rappresentazione logaritmica basata sui dati di fine anno

Fonti: Banque Pictet & Cie SA, Raiffeisen Svizzera Centro Investimenti & Previdenza

«Portare pazienza»

Anche negli ultimi anni le crisi hanno continuamente causato crolli «di breve termine»

Andamento del mercato azionario svizzero (SPI) in presenza di crisi e periodo di recovery



Dati al 30 settembre 2025

Fonti: Bloomberg, Raiffeisen Svizzera Centro Investimenti & Previdenza

«Tutto su una sola carta»

Classifica dei rendimenti delle classi d'investimento Raiffeisen

Confronto anno su anno dei rendimenti delle singole classi d'investimento

2015	2016	2017	2018	2019	2020	2021	2022	2023	2024	p.a.
Immobili Svizzera 4.18%	Azioni dei paesi émer. 13.13%	Azioni dei paesi émer. 31.40%	Obbli. CHF Inv. Grade 0.07%	Azioni Svizzera 30.59%	Oro 14.46%	Azioni USA 30.20%	Oro 1.18%	Azioni USA 15.14%	Oro 35.12%	Azioni USA 11.47%
Azioni Svizzera 2.68%	Azioni USA 12.84%	Azioni Europa 20.69%	Liquidità -0.71%	Azioni USA 28.69%	Immobili Svizzera 10.81%	Azioni Svizzera 23.38%	Liquidità -0.11%	Azioni Europa 9.62%	Azioni USA 34.76%	Oro 7.30%
Obbli. CHF Inv. Grade 1.77%	Obbli. ad alto rendim. 11.69%	Azioni Svizzera 19.92%	Oro -0.80%	Immobili Svizzera 20.67%	Azioni USA 10.58%	Azioni Europa 19.41%	Obbli. ad alto rendim. -10.88%	Obbli. ad alto rendim. 8.06%	Immobili Svizzera 17.59%	Azioni Svizzera 5.74%
Azioni USA 1.27%	Oro 9.90%	Azioni USA 15.99%	Azioni USA -4.14%	Azioni Europa 20.19%	Azioni dei paesi émer. 8.37%	Immobili Svizzera 7.32%	Obbli. CHF Inv. Grade -12.10%	Obbli. CHF Inv. Grade 7.36%	Azioni dei paesi émer. 16.29%	Immobili Svizzera 5.38%
Obbli. dei paesi émer. -0.58%	Obbli. dei paesi émer. 7.61%	Oro 8.64%	Obbli. VE Inv. Grade -1.47%	Oro 16.55%	Obbli. VE Inv. Grade 3.88%	Obbli. ad alto rendim. 3.35%	Azioni Europa -13.25%	Azioni Svizzera 6.09%	Azioni Europa 10.61%	Azioni Europa 3.91%
Liquidità -0.85%	Immobili Svizzera 6.85%	Obbli. dei paesi émer. 7.89%	Obbli. ad alto rendim. -4.31%	Azioni dei paesi émer. 16.45%	Azioni Svizzera 3.82%	Azioni dei paesi émer. 0.34%	Immobili Svizzera -15.17%	Obbli. dei paesi émer. 5.81%	Azioni Svizzera 6.18%	Azioni dei paesi émer. 2.70%
Obbli. VE Inv. Grade -0.52%	Obbli. VE Inv. Grade 1.78%	Immobili Svizzera 6.60%	Immobili Svizzera -5.32%	Obbli. dei paesi émer. 12.22%	Obbli. dei paesi émer. 3.80%	Oro -0.69%	Azioni Svizzera -16.48%	Immobili Svizzera 5.03%	Obbli. CHF Inv. Grade 5.35%	Obbli. ad alto rendim. 2.08%
Azioni Europa -2.79%	Azioni Europa 2.09%	Obbli. ad alto rendim. 4.15%	Obbli. dei paesi émer. -8.25%	Obbli. ad alto rendim. 10.04%	Obbli. ad alto rendim. 2.62%	Liquidità -0.71%	Obbli. VE Inv. Grade -13.71%	Obbli. VE Inv. Grade 2.52%	Obbli. ad alto rendim. 3.56%	Obbli. CHF Inv. Grade 0.47%
Obbli. ad alto rendim. -5.21%	Obbli. CHF Inv. Grade 1.32%	Obbli. VE Inv. Grade 0.56%	Azioni Svizzera -8.57%	Obbli. VE Inv. Grade 4.61%	Obbli. CHF Inv. Grade 0.90%	Obbli. CHF Inv. Grade -1.82%	Azioni USA -18.92%	Oro 2.57%	Obbli. dei paesi émer. 1.72%	Obbli. dei paesi émer. 0.15%
Oro -9.70%	Liquidità -0.79%	Obli. CHF Inv. Grade 0.13%	Azioni dei paesi émer. -13.76%	Obli. CHF Inv. Grade 3.05%	Liquidità -0.62%	Obbli. VE Inv. Grade -2.49%	Azioni dei paesi émer. -19.17%	Liquidità 1.54%	Liquidità 1.19%	Liquidità -0.26%
Azioni dei paesi émer. -14.42%	Azioni Svizzera -1.41%	Liquidità -0.76%	Azioni Europa -14.88%	Liquidità -0.72%	Azioni Europa -4.61%	Obbli. dei paesi émer. -3.32%	Obbli. dei paesi émer. -20.95%	Azioni dei paesi émer. -0.02%	Obbli. VE Inv. Grade -1.01%	Obbli. VE Inv. Grade -0.71%

Fonti: Bloomberg, Raiffeisen Svizzera Centro Investimenti & Previdenza

«Tutto su una sola carta»

La strategia d'investimento a lungo termine è la componente principale del successo negli investimenti

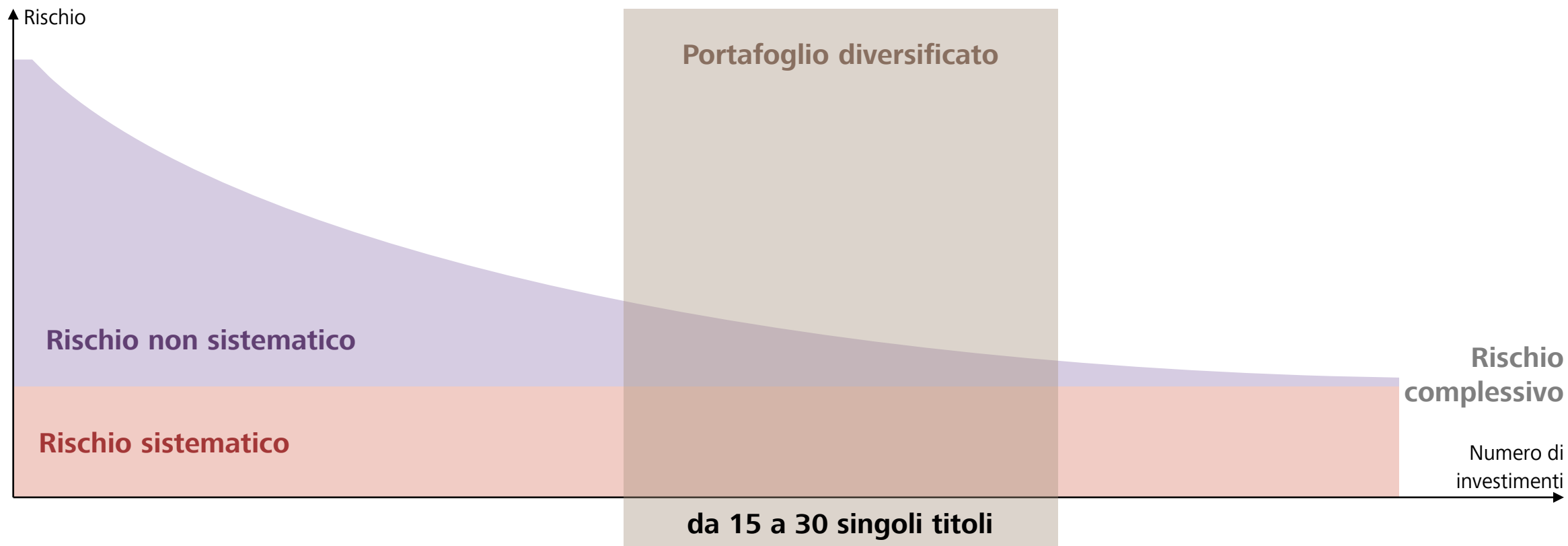
Stima del contributo al successo degli investimenti



«Tutto su una sola carta»

La diversificazione riduce i rischi non sistematici

Relazione tra rischio e numero di titoli



«L'indipendenza ripaga»

Perché le investitrici e gli investitori prendono decisioni irrazionali

Errore di conferma

Le informazioni che hanno un'influenza positiva sull'obiettivo d'investimento vengono sovrappesate.

Effetto «anchoring»

La selezione arbitraria del punto di riferimento porta a una percezione distorta.

Effetto recency

Alle informazioni in arrivo successivamente viene assegnata una priorità maggiore.

Effetto «gregge»

Gli investitori seguono il comportamento degli altri.

Avversione alle perdite

A differenza dei guadagni, le perdite assumono un peso maggiore.

**Domande
e risposte**



RAIFFEISEN

**Grazie della vostra attenzione.
Vi auguriamo un nuovo anno di successo!**

Contatti e note legali

Raiffeisen Svizzera

Centro Investimenti & Previdenza

Raiffeisenplatz

9001 San Gallo

vertrieb_anlagen@raiffeisen.ch

Note legali

Il presente documento ha esclusivamente finalità pubblicitarie e informative di carattere generale e non è riferito alla situazione individuale del destinatario. Il destinatario rimane direttamente responsabile di richiedere i necessari chiarimenti, di effettuare le necessarie verifiche e di consultare gli specialisti (ad es. consulente fiscale, assicurativo o legale). Gli esempi, le spiegazioni e le indicazioni menzionati hanno carattere generale e possono presentare scostamenti a seconda dei casi. Gli arrotondamenti possono infatti dare luogo a differenze rispetto ai valori effettivi.

Il presente documento non costituisce una consulenza agli investimenti o una raccomandazione individuale né un'offerta, un invito o una raccomandazione all'acquisto o all'alienazione di strumenti finanziari. In particolare il documento non rappresenta né un prospetto né un foglio informativo di base ai sensi degli art. 35 segg. o art. 58 segg. LSerFi. Le sole condizioni complete facenti fede e le esaurienti avvertenze sui rischi degli strumenti finanziari citati sono contenute nei rispettivi documenti di vendita giuridicamente vincolanti (es. prospetto [base], contratto del fondo e foglio informativo di base [FIB]/Key Information Document [KID], rapporti annuali e semestrali). Questi documenti possono essere ottenuti gratuitamente da Raiffeisen Svizzera società cooperativa, Raiffeisenplatz, 9001 San Gallo o all'indirizzo raiffeisen.ch. Gli strumenti finanziari andrebbero acquistati solo a seguito di una consulenza personale e dell'analisi dei documenti di vendita giuridicamente vincolanti e dell'opuscolo «[Rischi nel commercio di strumenti finanziari](#)» dell'Associazione Svizzera dei Banchieri (ASB). Le decisioni prese in base al presente documento sono a rischio esclusivo del destinatario. A causa delle restrizioni legali in alcuni Paesi, queste informazioni non sono rivolte a persone la cui nazionalità, sede o domicilio si trovi in un paese in cui l'autorizzazione degli strumenti finanziari o dei servizi finanziari descritti nel presente documento è soggetta a limitazioni. Per quanto riguarda i dati di performance indicati si tratta di dati storici, da cui non si può ricavare l'andamento attuale o futuro.

Il presente documento contiene affermazioni previsionali che si basano su stime, ipotesi e aspettative formulate da Raiffeisen Svizzera al momento della redazione. In seguito al subentrare di rischi, incertezze e altri fattori, i risultati futuri potrebbero discostarsi dalle dichiarazioni previsionali. Di conseguenza tali dichiarazioni non costituiscono una garanzia di risultati e andamenti futuri. Tra i rischi e le incertezze si annoverano anche quelli descritti nel rispettivo [rapporto di gestione del Gruppo Raiffeisen](#).

Raiffeisen Svizzera e le Banche Raiffeisen adottano ogni misura ragionevole per garantire l'affidabilità dei dati e contenuti presentati. Declinano però qualsiasi responsabilità in merito all'attualità, esattezza e completezza delle informazioni pubblicate nel presente documento e non rispondono di eventuali perdite o danni (diretti, indiretti e conseguenti) che dovessero derivare dalla diffusione e dall'utilizzo del presente documento o del suo contenuto. In particolare non rispondono di eventuali perdite derivanti dai rischi intrinseci ai mercati finanziari. Le opinioni espresse in questo documento sono quelle di Raiffeisen Svizzera al momento della stesura e possono cambiare in qualsiasi momento e senza ulteriore comunicazione. Raiffeisen Svizzera non è tenuta ad aggiornare il presente documento. Si declina qualsiasi responsabilità in relazione a eventuali conseguenze fiscali che dovessero verificarsi. Senza l'approvazione scritta di Raiffeisen Svizzera il presente documento non può essere riprodotto né trasmesso ad altri né in tutto né in parte.