

Raiffeisen Futura - Strategy Invest Balanced B

Der Raiffeisen Futura - Strategy Invest Balanced investiert weltweit diversifiziert in verschiedene Anlageklassen, sowohl traditionelle (Obligationen, Aktien) als auch alternative (Immobilien, Gold), mit dem Ziel eines stetigen Einkommens ergänzt um Kapitalgewinne. Die ausgewählten Wertpapier-Herausgeber erfüllen die klaren ökologischen und sozialen Nachhaltigkeitskriterien der darauf spezialisierten, unabhängigen Ratingagentur Inrate.

- Aktiv verwalteter Anlagezielfonds entsprechend dem Raiffeisen Anlageziel «Ausgewogen»
- Strategische Anlageklassen-Gewichtung gemäss Raiffeisen Anlagepolitik: 40% Obligationen, 45% Aktien, 10% Immobilien/Gold, 5% Liquidität/Geldmarkt
- Taktische Abweichung Obligationen/Aktien: max. +/-15%
- Aktive Ausübung der Stimmrechte: für die Schweizer Aktien im Fonds gemäss den Empfehlungen von Ethos (in der Schweiz führenden Anbieter von Beratungsdienstleistungen rund um die Themen Ausübung von Stimmrechten und aktiver Dialog mit Unternehmen)

- und für die internationalen Aktien im Fonds gemäss den Empfehlungen von Institutional Shareholder Services, ISS (weltweit führender Anbieter von Lösungen für Corporate Governance und verantwortungsbewusste Investitionen)
- Geeignet für Anleger mit moderater Risikobereitschaft

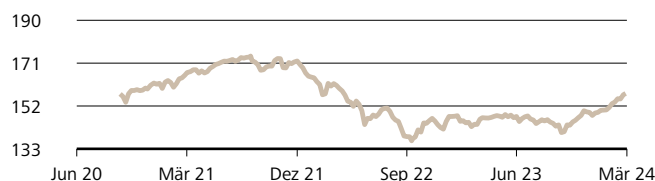
Vontobel Asset Management AG, Zürich

Netto-Performance (in %)

CHF	1 Mt.	2024 1.1.-28.3.	2023	2022	3 J. p.a.	5 J. p.a.
Fonds	3.1	5.6	5.6	-17.4	-1.4	n.a.

Wertentwicklung

Ausgabepreis in CHF pro Anteil (B)



Quelle: Bank Vontobel AG. Die historische Performance stellt keinen Indikator für die laufende oder zukünftige Performance dar. Die Performancedaten lassen die bei der Ausgabe und Rücknahme der Anteile erhobenen Kommissionen und Kosten unberücksichtigt. Die Rendite des Fonds kann infolge von Währungsschwankungen steigen oder fallen.

Risikodaten

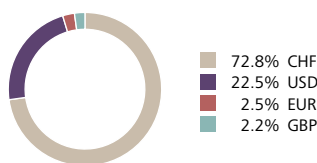
Volatilität *	8.16%
Sharpe Ratio	-0.22
(Risikoloser Zinssatz: 0.35%) *	
Ø Modifizierte Duration	5.19
Rendite auf Verfall in CHF	0.67%

* 3 Jahre annualisiert

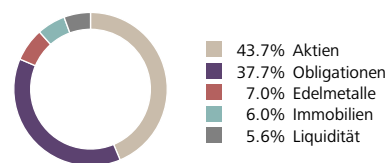
** Betrifft nur den Obligationen-Teil

*** Währungsabsicherung berücksichtigt

Grösste Währungen



Portfoliostruktur



Fondsinformation in CHF

Fondsdomizil	Schweiz
Fondsmanager	Andreas Bentzen
Management Fee p.a.	1.10%
TER (per 31.01.2024)	1.21%
Lancierungspreis	157.35
Lancierungsdatum	16.10.2020
Abschluss Geschäftsjahr	31. Juli
Steuerwert per 31.12.2023	148.97
Schweizer Valorennr.	56'088'826
ISIN	CH0560888262
Ausschüttungsart	Thesaurierend

Aktuelle Daten in CHF

Nettoinventarwert	157.57
Höchst seit Lancierung	174.14
Tiefst seit Lancierung	136.57
Fondsvermögen in Mio.	661.25

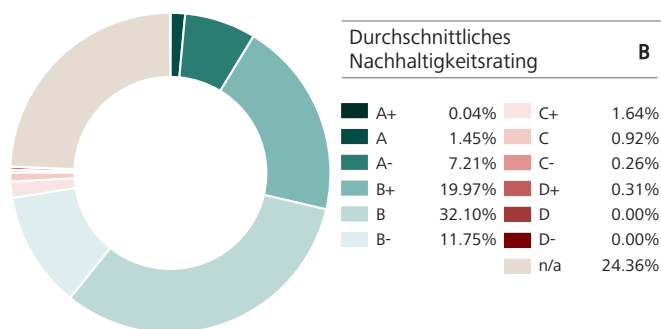
Grösste Aktienpositionen

Novartis Ag-Reg	4.4%
Roche Holding Ag-Genusschein	2.7%
Abb Ltd-Reg	2.0%
Swiss Re Ag	1.5%
Microsoft Corp	1.4%

Grösste Obligationenpositionen

Neuberger Berman EM Dbt Hard Curr	2.0%
USD P Acc	
iShares JPM ESG \$ EM Bond UCITS ETF	1.9%
USD Acc	
1.9% Stadt Bern 27.06.2053	0.4%
2.55% Stadt Zürich 10.03.2036	0.3%
3% KW Linth-Limmer 02.04.2048	0.3%

Nachhaltigkeitsrating



Positionen mit den höchsten Nachhaltigkeitsratings

Bezeichnung	Rating	Gewicht
Temenos Group AG	A+	0.04%
Bern (Stadt)	A	0.35%
Zürich (Stadt)	A	0.35%

Positionen mit den tiefsten Nachhaltigkeitsratings

Bezeichnung	Rating	Gewicht
Iraq	D	< 0.01%
Bank of America	D+	< 0.01%
Oman	D+	0.08%

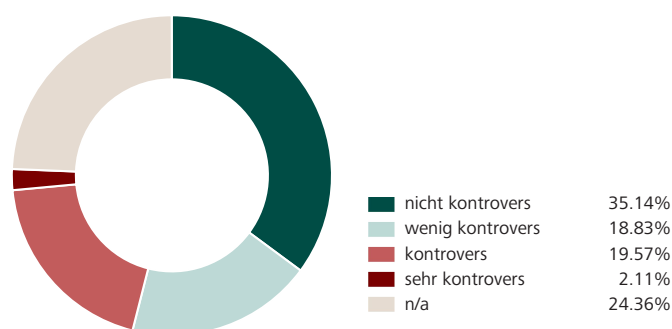
Treibhausgasemissionen

Kennzahlen zu den Emissionen von Treibhausgasen (THG)

Emissionen (Total in tCO ₂ eq)	124'385.10
- Emissionen aus den Unternehmen (Scope 1)	27'151.01
- Emissionen, die die Unternehmen einkaufen (Scope 2)	7'213.17
- Emissionen entlang der Wertschöpfungsketten (Scope 3)	90'020.91
Fussabdruck (tCO ₂ eq/investierte Mio. CHF)	193.19
Intensität (gewicht. Durchschnitt: tCO ₂ eq/Mio. CHF Umsatz)	827.51

Deckungsgrad Emissionen & Fussabdruck: 67.36%
Deckungsgrad Intensität: 69.29%

Kontroverse Praktiken



Positionen mit den grössten THG-Intensitäten

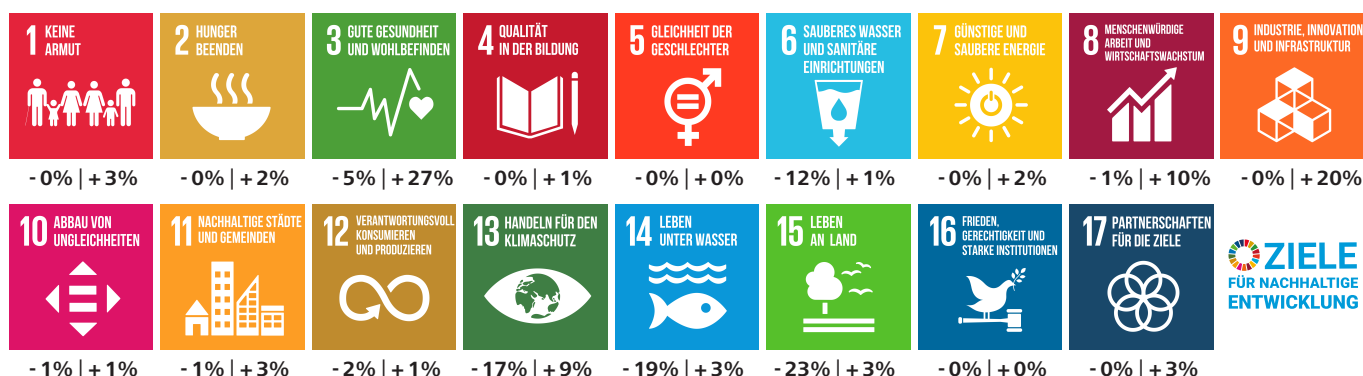
Bezeichnung	tCO ₂ eq/Mio. CHF Umsatz	Gewicht
EQT CORP	26'306.15	< 0.01%
Range Resources Corp	19'780.11	< 0.01%
ECOPETROL SA	9'737.93	0.01%

Positionen mit den schwersten Kontroversen

Bezeichnung	Schweregrad	Gewicht
Egypt	sehr kontrovers	0.09%
China	sehr kontrovers	0.01%
Ethiopia	sehr kontrovers	< 0.01%

Sustainable Development Goals (SDGs)

Die hier ausgewiesenen Werte zeigen auf, wie die Unternehmen des Fonds auf die Sustainable Development Goals einwirken. Für Unternehmen werden die verschiedenen Produkte und Dienstleistungen nach ihren positiven als auch negativen Beiträgen zu jedem der 17 Ziele bewertet und entsprechend ihrem Umsatzanteil ausgewiesen. Der Deckungsgrad beträgt 69.34%.



Dieser ESG-Report wird von yourSRI, einer FE fundinfo (Liechtenstein) Marke, betrieben.

Nachhaltigkeitskennzahlen

Deckungsgrad

Anteil der Anlagen für die Nachhaltigkeitskennzahlen verfügbar sind. Die Nachhaltigkeitskennzahlen beziehen sich auf Aktien, Obligationen sowie Kollektivanlagen, die in die beiden vorgenannten Anlageklassen investieren. Für Staaten werden aus methodischen Gründen keine Daten zu den Treibhausgasemissionen und den Zielen für nachhaltige Entwicklung ausgewiesen.

Nachhaltigkeitsrating

Diese Ratings beurteilen die Leistung und die Praxis eines Unternehmens, Staats oder einer Kollektivanlage in Bezug auf Umwelt-, Sozial- und Governance-Faktoren (ESG). Nachhaltigkeitsratings stellen Anlegern und Anlegerinnen eine Momentaufnahme der Nachhaltigkeitsbewertung eines Unternehmens, Staats oder einer Kollektivanlage zur Verfügung. Das bestmögliche Nachhaltigkeitsrating ist A+, das schlechteste ist D-. Anlagen in Kollektivanlagen werden so bewertet und ausgewiesen, als ob diese direkt gehalten würden. Finanzinstrumente, die nicht bewertet werden können, werden mit n/a ausgewiesen.

Treibhausgasemissionen

Angabe über die Gesamtmenge an Treibhausgasen (THG), für welche die investierten Unternehmen über den gesamten Herstellungsprozess hinaus bis hin zur Verwendung und Entsorgung der Produkte verantwortlich sind. Diese Gase umfassen insbesondere CO₂, aber auch andere Gase, die entsprechend ihrer Wirksamkeit in CO₂-Äquivalente (CO₂eq) umgerechnet werden.

Aus dieser Angabe leiten sich zwei weitere Kennzahlen ab:

- Fussabdruck: Weist die Gesamtmenge (gemessen in Tonnen) an verursachten THG des investierten Vermögens normiert auf eine Million Schweizer Franken aus. Der Fussabdruck ist ein Mass für die Klimafreundlichkeit.
- Intensität: Ist ein Effizienzmass, das angibt, wie viel Emissionen (gemessen in Tonnen) an THG durch die investierten Unternehmen verursacht werden, um eine Million Schweizer Franken Umsatz zu generieren.

Für Staaten können aus methodischen Gründen keine Angaben gemacht werden.

Ziele für nachhaltige Entwicklung der Vereinten Nationen (Sustainable Development Goals, SDGs)

Bei den SDGs handelt es sich um 17 Zielvorgaben der Vereinten Nationen aus dem Jahr 2015, die bis 2030 umgesetzt werden und als Katalysator für eine nachhaltige Entwicklung wirken sollen. Für Unternehmen werden die verschiedenen Produkte und Dienstleistungen nach ihren positiven als auch negativen Beiträgen zu jedem der 17 Ziele bewertet und entsprechend ihrem Umsatzanteil ausgewiesen. Für Staaten können aus methodischen Gründen diesbezüglich keine Angaben gemacht werden.

Kontroverse Praktiken

Kontroverse Praktiken sind durch Unternehmen und Staaten verursachte Ereignisse, die negative Auswirkungen auf Umwelt und Gesellschaft haben, oder Schwächen bei der Unternehmensführung aufweisen. Diese werden anhand ihres Schweregrades bewertet.

Primärer angewandter Nachhaltigkeitsansatz

- Ausschlüsse
- Best-in-Class
- ESG-Integration
- Engagement
- Stimmrechtsausübung

Nachhaltigkeitsansätze *

Ausschlüsse

Der Begriff Ausschlüsse bezieht sich auf den systematischen Ausschluss bestimmter Emittenten aus einem Portfolio mit der Begründung, dass ihre Geschäftstätigkeit gegen Normen oder Werte verstösst oder dass Risiken antizipiert werden.

Best-in-Class

Die Integration von ESG-Faktoren in den Anlageprozess erfolgt durch die Auswahl von Titeln, die im Vergleich innerhalb einer Branche hinsichtlich der berücksichtigten ESG-Faktoren insgesamt positiv bewertet werden. Bei diesem Ansatz ist das Portfolio in Bezug auf Nachhaltigkeitsaspekte aufgrund bindender Kriterien (Vermeidung von schlechten Titeln im Peer-Vergleich) darauf ausgerichtet, besser als eine Vergleichsgrösse abzuschneiden.

ESG-Integration

ESG-Integration ist die direkte Einbeziehung von ESG-Chancen bzw. -Risiken in die traditionelle Finanzanalyse und Anlageentscheidungen von Asset Managern mittels eines systematischen Prozesses und geeigneter Research-Quellen.

Engagement

Engagement bezieht sich auf einen aktiven Dialog mit Geschäftsleitungen von Unternehmen oder anderen relevanten Stakeholdern und dem Ziel, sie davon zu überzeugen, Umwelt-, Sozial- und Governance-Kriterien innerhalb ihres Einflussbereichs zu berücksichtigen.

Stimmrechtsausübung

Dieser Begriff bezieht sich darauf, dass Investoren ihren Präferenzen Ausdruck verleihen, indem sie ihre Stimmrechte aktiv und auf Basis von nachhaltigkeitsbezogenen Grundsätzen oder Richtlinien ausüben. Bei Kollektivanlagen werden die Stimmrechte im Interesse der Investoren durch die Fondsleitung ausgeübt.

Weiterführende Informationen zu den Nachhaltigkeitsansätzen

Detailliertere Informationen zu den Nachhaltigkeitsansätzen finden Sie auf: raiffeisen.ch/nachhaltiges-anlegen.

* In Anlehnung an AMAS Selbstregulierung zu Transparenz und Offenlegung bei Kollektivvermögen mit Nachhaltigkeitsbezug vom 30. September 2022.

Chancen

- **Nachhaltig:** Der Fonds investiert nur in Schuldner und Unternehmen, die klare Nachhaltigkeitskriterien erfüllen. Diese Schuldner und Unternehmen zeichnen sich verstärkt durch nachhaltige Geschäftsmodelle aus, welche längerfristige Risiken erkannt haben und Chancen frühzeitig nutzen. Somit können durch die systematische Berücksichtigung der Nachhaltigkeitskriterien diese Risiken gemindert und Chancen wahrgenommen werden.
- **Professionelle Vermögensverwaltung:** Mit diesem Fonds können Sie alle Investitionsentscheide sowie die Überwachung der Märkte und Fonds-Anlagen an den erfahrenen Profi delegieren.
- **Diversifiziert:** Dank der Kombination verschiedener Anlageklassen mit einer Vielzahl an weltweiten Wertpapieren sind die Risiken breit gestreut und Sie können Anlagechancen rund um den Globus nutzen.
- **Sorgfältige Analysen und aktives Management:** Der Fondsmanager wählt aus dem streng nachhaltigen Anlageuniversum die meistversprechenden Chancen basierend auf eingehenden Finanzanalysen und stimmt die Fonds-Anlagen unter strikter Risikokontrolle stets mit den neusten Marktentwicklungen ab.
- **Hoher Anlegerschutz:** Der Fonds ist dem Kollektivanlagegesetz unterstellt und das investierte Kapital gilt als Sondervermögen, was Sie als Anleger entsprechend schützt.
- **Durchschnittspreis-Effekt:** Wenn Sie via Fonds-Sparplan investieren, erwerben Sie über die Zeit Fondsanteile zum geglätteten Durchschnittspreis, unabhängig von möglichen Preisschwankungen.

Risiken

- **Wertschwankungen:** Es sind markt-, branchen-, unternehmens-, zins- und wechsellkursbedingte Wertschwankungen möglich. Obligationen erleiden Kursverluste, wenn die Zinsen steigen, wenn ein Schuldner seinen Verpflichtungen nicht nachkommt und womöglich auch, wenn seine Kreditwürdigkeit herabgestuft wird. Obligationen minderer Kreditqualität weisen ein höheres Verlustrisiko auf als Obligationen höherer Kreditqualität.
- **Schwellenländer, Währungen und Derivate:** Der Fonds kann in Schwellenländer investieren, wo soziale, politische und wirtschaftliche Unsicherheiten herrschen können, die operativen und aufsichtsrechtlichen Rahmenbedingungen von den in Industrieländern üblichen Standards abweichen können und die Kapitalmärkte sowie Börsenplätze nicht unbedingt anerkannt, geregelt, regelmässig geöffnet, der Öffentlichkeit zugänglich und liquid sind. Der Fonds kann zudem in auf Fremdwährungen lautende Wertpapiere investieren. Somit hängt der Fondswert von den Wechselkursschwankungen gegenüber der Fondswährung Schweizer Franken ab. Der Einsatz von Derivaten macht den Fonds von der Qualität der involvierten Gegenparteien sowie der Entwicklung der zu Grunde liegenden Märkte und Basisinstrumente abhängig.
- **Anlageentscheide:** Der Fonds berücksichtigt Nachhaltigkeitskriterien. Somit ist der Fondsmanager bei seinen Anlageentscheiden gebunden, was den Fondswert beeinträchtigen oder begünstigen kann. Weder die Analysen der einzelnen Schuldner und Unternehmen auf ihre Werte noch die aktiven Anlageentscheide des Fondsmanagers bieten eine Erfolgsgarantie.
- **Anteilswert:** Der Fonds-Anteilswert kann unter den Kaufpreis fallen, zu dem Sie Ihren Anteil erworben haben.

Rechtliche Hinweise

Dieses Dokument dient ausschliesslich allgemeinen Werbe- sowie Informationszwecken und ist nicht auf die individuelle Situation des Empfängers abgestimmt. Der Empfänger bleibt selbst für entsprechende Abklärungen, Prüfungen und den Beizug von Spezialisten (z.B. Steuer-, Versicherungs- oder Rechtsberater) verantwortlich. Mit «Futura» werden nachhaltige Finanzinstrumente und -dienstleistungen gekennzeichnet. Informationen zum Thema «Nachhaltiges Anlegen mit Raiffeisen» sind in der entsprechenden Broschüre (raiffeisen.ch/futura-regelwerk) zu finden. Dieses Dokument stellt weder eine Anlageberatung resp. persönliche Empfehlung noch ein Angebot, eine Aufforderung oder Empfehlung zum Erwerb oder zur Veräusserung von Finanzinstrumenten dar. Erwähnte Fonds sind Fonds nach Schweizer Recht. Das Dokument stellt insbesondere keinen Prospekt und kein Basisinformationsblatt gemäss Art. 35 ff. bzw. Art. 58 ff. FIDLEG dar. Die allein massgeblichen vollständigen Bedingungen sowie die ausführlichen Risikohinweise zu den erwähnten Finanzinstrumenten sind in den jeweiligen rechtsverbindlichen Verkaufsdokumenten (z.B. Prospekt, Fondsvertrag und Basisinformationsblatt (BIB) jeweils mit den Jahres- und Halbjahresberichten) enthalten. Diese Unterlagen können kostenlos bei Raiffeisen Schweiz Genossenschaft, Raiffeisenplatz, 9001 St.Gallen («Raiffeisen Schweiz») oder unter raiffeisen.ch/fonds sowie bei der Bank Vontobel AG, Gotthardstr. 43, 8022 Zürich, der Vontobel Asset Management AG, Gotthardstr. 43, 8022 Zürich und der Vontobel Fonds Services AG, Gotthardstr. 43, 8022 Zürich (nachfolgend gemeinsam «Vontobel») bezogen werden. Finanzinstrumente sollten nur nach einer persönlichen Beratung und dem Studium der rechtsverbindlichen Verkaufsdokumente sowie der Broschüre «[Risiken im Handel mit Finanzinstrumenten](#)» der Schweizerischen Bankiervereinigung (SBVg) erworben werden. Entscheide, die aufgrund dieses Dokuments getroffen werden, erfolgen im alleinigen Risiko des Empfängers. Aufgrund gesetzlicher Beschränkungen in einzelnen Staaten richten sich diese Informationen nicht an Personen mit Nationalität, Sitz oder Wohnsitz eines Staates, in welchem die Zulassung von den in diesem Dokument erwähnten Finanzinstrumente oder Finanzdienstleistungen beschränkt ist. Dieses Dokument darf weder US-Personen zur Verfügung gestellt noch an sie ausgehändigt oder in den USA verbreitet werden. Die in diesem Dokument erwähnten Fonds sind in den USA nicht zum Vertrieb zugelassen und dürfen dort weder angeboten noch verkauft oder dahin ausgeliefert werden. Bei den aufgeführten Performancedaten handelt es sich um historische Daten, aufgrund derer nicht auf die laufende oder zukünftige Entwicklung geschlossen werden kann. Für die Berechnung von Fonds-Performancedaten wurden die bei der Ausgabe und gegebenenfalls bei der Rücknahme der Anteile erhobenen Kommissionen und Kosten nicht berücksichtigt. Das vorliegende Dokument enthält zukunftsgerichtete Aussagen. Diese widerspiegeln Einschätzungen, Annahmen und Erwartungen von Raiffeisen Schweiz zum Zeitpunkt der Erstellung. Aufgrund von Risiken, Unsicherheiten und anderen Faktoren können die künftigen Ergebnisse von den zukunftsgerichteten Aussagen abweichen. Entsprechend stellen diese Aussagen keine Garantie für künftige Leistungen und Entwicklungen dar. Zu den Risiken und Unsicherheiten zählen unter anderem die im Geschäftsbericht der Raiffeisen Gruppe (verfügbar unter report.raiffeisen.ch) beschriebenen Risiken und Unsicherheiten. Dieses Dokument ist nicht das Ergebnis einer Finanzanalyse. Die «Richtlinien zur Sicherstellung der Unabhängigkeit der Finanzanalyse» der Schweizerischen Bankiervereinigung (SBVg) finden demzufolge auf dieses Dokument keine Anwendung. Raiffeisen Schweiz und die Raiffeisenbanken sowie Vontobel unternehmen alle zumutbaren Schritte, um die Zuverlässigkeit der präsentierten Daten und Inhalte zu gewährleisten. Sie übernehmen aber keine Gewähr für Aktualität, Richtigkeit und Vollständigkeit der in diesem Dokument veröffentlichten Informationen und haften nicht für allfällige Verluste oder Schäden (direkte, indirekte und Folgeschäden), die durch die Verteilung und Verwendung dieses Dokumentes oder dessen Inhalt verursacht werden. Insbesondere haften sie nicht für Verluste infolge der den Finanzmärkten inhärenten Risiken. Die in diesem Dokument geäusserten Meinungen sind diejenigen von Raiffeisen Schweiz respektive Vontobel zum Zeitpunkt der Erstellung und können sich jederzeit und ohne Mitteilung ändern. Raiffeisen Schweiz ist nicht verpflichtet, dieses Dokument zu aktualisieren. In Bezug auf allfällige, sich ergebende Steuerfolgen wird jegliche Haftung abgelehnt. Das vorliegende Dokument darf ohne schriftliche Genehmigung von Raiffeisen Schweiz weder auszugsweise noch vollständig vervielfältigt und/oder weitergegeben werden.

Raiffeisen bezieht Nachhaltigkeitsinformationen, -daten, -ratings oder -materialien («Inhalte») von verschiedenen Anbietern. Dazu zählen die Inrate AG und FE fundinfo (Switzerland) AG sowie jeweils damit verbundene Unternehmen (die «ESG-Parteien»). Die Inhalte können durch die ESG-Parteien urheberrechtlich geschützt sein. Sowohl die teilweise als auch gesamthafte Reproduktion oder Vervielfältigung in jeglicher Form ist ohne vorherige schriftliche Genehmigung der betreffenden ESG-Partei untersagt. Obwohl die ESG-Parteien ihre Quellen als zuverlässig erachten, übernehmen Raiffeisen und die ESG-Parteien weder ausdrücklich noch stillschweigend eine Haftung oder Garantie für die Richtigkeit, Angemessenheit, Vollständigkeit, Aktualität oder Verfügbarkeit der Inhalte. In keinem Fall haften Raiffeisen und die ESG-Parteien für Schäden, Kosten, Ausgaben, Anwaltskosten oder Verluste (einschliesslich entgangener Einnahmen oder Gewinne und Opportunitätskosten) im Zusammenhang mit der Nutzung des Inhalts. Verweise, Ratings oder Beobachtungen auf resp. bezüglich eines bestimmten Finanzinstruments stellen weder ein Angebot noch eine Empfehlung zum Erwerb, Halten oder zur Veräusserung eines Finanzinstruments dar, beziehen sich nicht auf die Eignung eines Finanzinstruments und lassen keine verlässlichen Rückschlüsse auf die künftige Wertentwicklung zu. Nachhaltigkeitsratings sind Meinungsäusserungen und keine Tatsachenaussagen.