

Raiffeisen Futura II - Systematic Invest Yield B

Der Raiffeisen Futura II - Systematic Invest Yield investiert weltweit breit diversifiziert hauptsächlich in Aktien und Obligationen mit dem Ziel, ein kontinuierliches Einkommen ergänzt durch Kapitalgewinne zu erzielen. Der Fonds berücksichtigt Nachhaltigkeitskriterien. Nachhaltige Titel werden stärker gewichtet und nicht nachhaltige Positionen werden möglichst gemieden.

- Indexnah verwalteter Anlagezielfonds entsprechend dem Raiffeisen Anlageziel «Ertrag»
- Investiert in die Raiffeisen Futura II - Systematic Swiss Bonds, Global Bonds (ex CHF, hedged), Swiss Equity und Global Equity (ex Switzerland)
- Strategische Anlageklassen-Gewichtung gemäss Raiffeisen Anlagepolitik

- Anwendung der Raiffeisen Futura Nachhaltigkeitskriterien, um nachhaltige Titel stärker zu gewichten und nicht-nachhaltige Titel möglichst zu meiden (www.raiffeisen.ch/nachhaltiges-anlegen)
- A-Anteilsklasse (ausschüttend), B-Anteilsklasse (thesaurierend)
- Geeignet für Anleger mit moderater Risikobereitschaft

Raiffeisen Schweiz Genossenschaft, St. Gallen

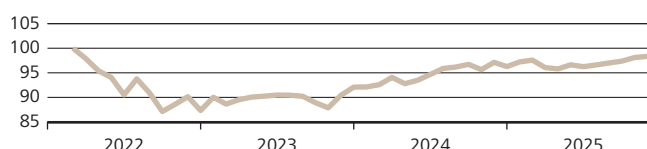
Netto-Performance (in %)

CHF	1Mt.	2025 <small>01.01.-28.11.</small>	2024	2023	3 J. p.a.	5 J. p.a.
Fonds	0.25	2.16	4.53	5.45	2.94	n.a.
Index	0.39	3.20	5.46	6.04	3.84	n.a.

Vergleichsindex: 40% Swiss Bond Index AAA-BBB Total Return
35% ICE Global Developed Markets Large Cap Excluding CHF, Securitized & US Taxable Municipals CHF Hedged Custom Index
12.50% Swiss Performance Index
12.50% Morningstar Developed Markets ex-Switzerland
Target Market Exposure NR CHF

Wertentwicklung

Ausgabepreis in CHF per Anteil (B)



Diese Angaben sind vergangenheitsbezogen. Die frühere Wertentwicklung ist kein verlässlicher Indikator für künftige Ergebnisse. Die dargestellte Performance lässt allfällige bei Anteilszeichnung und -rücknahme erhobene Kommissionen und Kosten unberücksichtigt. Quelle für alle Daten und Grafiken (sofern nicht anders vermerkt): UBS Asset Management.

Risikodaten

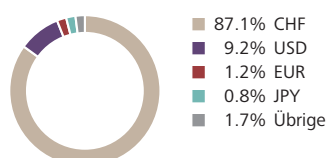
Volatilität*	2.61%
Sharpe Ratio* (Risikoloser Zinssatz: 0.17%)	0.42
Durchschnittliche Modifizierte Duration**	6.87
Rendite auf Verfall in CHF** ***	0.73

* 1 Jahr annualisiert

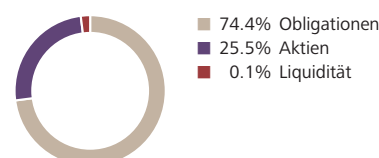
** Betrifft nur den Obligationen-Teil

*** Währungsabsicherung berücksichtigt

Grösste Währungen



Portfoliostruktur



Fondsinformationen in CHF

Fondsdomizil	Schweiz
Fondsleitung	UBS Fund Management (Switzerland) AG
Fondsmanager	Raiffeisen Schweiz Genossenschaft
Management Fee p.a.	0.63%
TER (per 30.09.2025)	0.68%
Lancierungspreis	100.00
Lancierungsdatum	01.03.2022
Abschluss Geschäftsjahr	31. März
Valor	114 426 940
ISIN	CH1144269409

Aktuelle Daten in CHF

Nettoinventarwert	97.56
Höchst letzte 12 Monate	97.66
Tiefst letzte 12 Monate	92.66
Fondsvermögen in Mio.	66.93

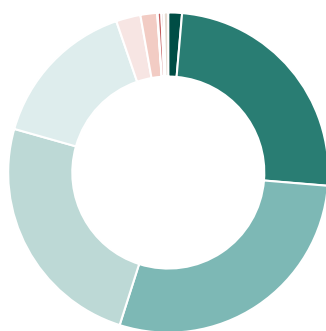
Grösste Obligationenpositionen

Switzerland-REG-S 1.500%	30.04.42	0.5%
Switzerland 1.500%	26.10.38	0.3%
Switzerland-REG-S 0.000%	27.04.39	0.3%
Switzerland-REG-S 2.000%	25.06.64	0.3%
Switzerland 2.250%	22.06.31	0.3%

Grösste Aktienpositionen

Roche Holding AG	1.7%
Novartis AG	1.6%
Nestle SA	1.5%
ABB Ltd	0.8%
NVIDIA Corp	0.7%

Nachhaltigkeitsrating



Durchschnittliches Nachhaltigkeitsrating		B+	
A+	0.00%	C+	2.48%
A	1.38%	C	1.69%
A-	24.95%	C-	0.04%
B+	28.59%	D+	0.36%
B	24.47%	D	0.24%
B-	15.35%	D-	0.00%
		n/a	0.45%

Positionen mit den höchsten Nachhaltigkeitsratings

Bezeichnung	Rating	Gewicht
EURONEXT NV	A	0.24%
TEMENOS GROUP AG	A	0.47%
DENMARK GOVERNMENT BOND	A	0.09%

Positionen mit den tiefsten Nachhaltigkeitsratings

Bezeichnung	Rating	Gewicht
BANK OF AMERICA	D	0.04%
J.P. MORGAN CHASE &	D	0.11%
BERKSHIRE HATHAWAY INC.	D	0.10%

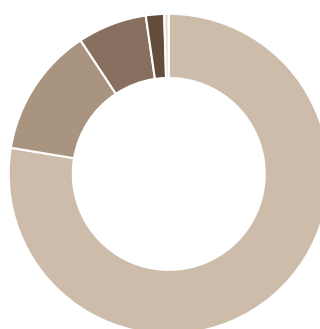
Treibhausgasemissionen

Kennzahlen zu den Emissionen von Treibhausgasen (THG)

Emissionen (Total in tCO ₂ eq)	9'721.37
-Emissionen aus den Unternehmen (Scope 1)	1'693.30
-Emissionen, die die Unternehmen einkaufen (Scope 2)	566.65
-Emissionen entlang der Wertschöpfungsketten (Scope 3)	7'461.42
Fussabdruck (tCO ₂ eq/investierte Mio. CHF)	145.25
Intensität (gewicht. Durchschnitt: tCO ₂ eq/Mio. CHF Umsatz)	797.96

Deckungsgrad Emissionen & Fussabdruck: 55.26%
 Deckungsgrad Intensität: 73.95%

Kontroverse Praktiken



tief	77.62%
moderat	13.10%
wesentlich	6.98%
hoch	1.86%
n/a	0.45%

Positionen mit den grössten THG-Intensitäten

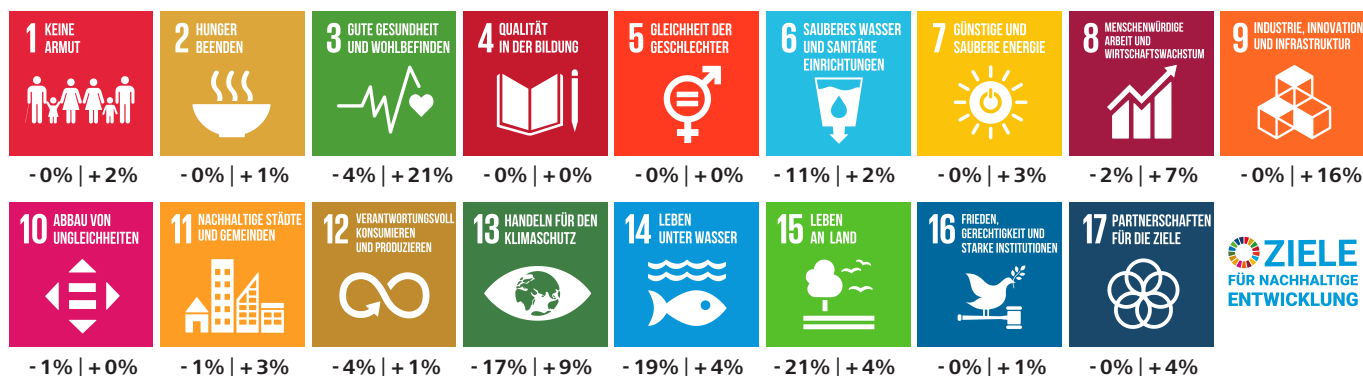
Bezeichnung	tCO ₂ eq/Mio. CHF Umsatz	Gewicht
HOLCIM	5'642.73	0.33%
Orsted	5'584.80	0.04%
REPUBLIC SERVICES INC	3'817.05	0.04%

Positionen mit den schwersten Kontroversen

Bezeichnung	Schweregrad	Gewicht
JOHNSON&JOHNSON	hoch	0.04%
AMAZON.COM INC.	hoch	0.32%
Meta Platforms, Inc.	hoch	0.20%

Sustainable Development Goals (SDGs)

Die hier ausgewiesenen Werte zeigen auf, wie die Unternehmen des Fonds auf die Sustainable Development Goals einwirken. Für Unternehmen werden die verschiedenen Produkte und Dienstleistungen nach ihren positiven als auch negativen Beiträgen zu jedem der 17 Ziele bewertet und entsprechend ihrem Umsatzanteil ausgewiesen. Der Deckungsgrad beträgt 74.72%.



Dieser ESG-Report wird von yourSRI, einer FE fundinfo (Liechtenstein) Marke, betrieben.

Nachhaltigkeitskennzahlen

Deckungsgrad

Anteil der Anlagen für die Nachhaltigkeitskennzahlen verfügbar sind. Die Nachhaltigkeitskennzahlen beziehen sich auf die Emittenten von Aktien und Obligationen sowie Kollektivanlagen, die in die beiden vorgenannten Anlageklassen investieren. Für Staaten werden aus methodischen Gründen keine Daten zu den Treibhausgasemissionen und den Zielen für nachhaltige Entwicklung ausgewiesen.

Nachhaltigkeitsrating

Diese Ratings beurteilen die Leistung und die Praxis eines Unternehmens, Staats oder einer Kollektivanlage in Bezug auf Umwelt-, Sozial- und Governance-Faktoren (ESG). Nachhaltigkeitsratings stellen Anlegern und Anlegerinnen eine Momentaufnahme der Nachhaltigkeitsbewertung eines Unternehmens, Staats oder einer Kollektivanlage zur Verfügung. Das bestmögliche Nachhaltigkeitsrating ist A+, das schlechteste ist D-. Anlagen in Kollektivanlagen werden so bewertet und ausgewiesen, als ob diese direkt gehalten würden. Finanzinstrumente, die nicht bewertet werden können, werden mit n/a ausgewiesen.

Treibhausgasemissionen

Angabe über die Gesamtmenge an Treibhausgasen (THG), für welche die investierten Unternehmen über den gesamten Herstellungsprozess hinaus bis hin zur Verwendung und Entsorgung der Produkte verantwortlich sind. Diese Gase umfassen insbesondere CO₂, aber auch andere Gase, die entsprechend ihrer Wirksamkeit in CO₂-Äquivalente (CO₂eq) umgerechnet werden.

Aus dieser Angabe leiten sich zwei weitere Kennzahlen ab:

- Fussabdruck: Weist die Gesamtmenge (gemessen in Tonnen) an verursachten THG des investierten Vermögens normiert auf eine Million Schweizer Franken aus. Der Fussabdruck ist ein Mass für die Klimafreundlichkeit.
- Intensität: Ist ein Effizienzmass, das angibt, wie viel Emissionen (gemessen in Tonnen) an THG durch die investierten Unternehmen verursacht werden, um eine Million Schweizer Franken Umsatz zu generieren.

Für Staaten können aus methodischen Gründen keine Angaben gemacht werden.

Ziele für nachhaltige Entwicklung der Vereinten Nationen (Sustainable Development Goals, SDGs)

Bei den SDGs handelt es sich um 17 Zielvorgaben der Vereinten Nationen aus dem Jahr 2015, die bis 2030 umgesetzt werden und als Katalysator für eine nachhaltige Entwicklung wirken sollen. Für Unternehmen werden die verschiedenen Produkte und Dienstleistungen nach ihren positiven als auch negativen Beiträgen zu jedem der 17 Ziele bewertet und entsprechend ihrem Umsatzanteil ausgewiesen. Für Staaten können aus methodischen Gründen diesbezüglich keine Angaben gemacht werden.

Kontroverse Praktiken

Kontroverse Praktiken sind durch Emittenten (Unternehmen und/oder Staaten) verursachte Ereignisse, die negative Auswirkungen auf Umwelt und Gesellschaft haben, oder sie stellen Schwächen in der Governance dar. Diese werden anhand ihres Schweregrades bewertet. Die Schweregrade reichen von «nicht kontrovers» bis «sehr kontrovers».

Primärer angewandter Nachhaltigkeitsansatz

- Ausschlüsse
- Best-in-Class/Positive Screening
- Engagement
- Stimmrechtsausübung

Nachhaltigkeitsansätze

Ausschlüsse

Der Begriff Ausschlüsse bezieht sich auf den systematischen Ausschluss bestimmter Emittenten aus einem Portfolio mit der Begründung, dass ihre Aktivitäten gegen Normen oder Werte verstossen oder dass Risiken antizipiert werden.

Best-in-Class/Positive Screening

Die Berücksichtigung von ESG-Kriterien in den Anlageprozess erfolgt durch die Auswahl von Titeln, die im Vergleich innerhalb einer Branche hinsichtlich der berücksichtigten ESG-Kriterien insgesamt positiv bewertet werden. Bei diesem Ansatz ist das Portfolio in Bezug auf Nachhaltigkeitsaspekte aufgrund bindender Kriterien (Prinzipielle Übergewichtung von guten Titeln, Untergewichtung von schlechten Titeln oder Vermeidung von schlechten Titeln im Peer-Vergleich) darauf ausgerichtet, besser als eine Vergleichsgrösse abzuschneiden.

Engagement

Engagement bezieht sich auf einen aktiven Dialog mit Geschäftsleitungen von Unternehmen oder anderen relevanten Stakeholdern und dem Ziel, sie davon zu überzeugen, Umwelt-, Sozial- und Governance-Kriterien innerhalb ihres Einflussbereichs zu berücksichtigen.

Stimmrechtsausübung

Dieser Begriff bezieht sich darauf, dass Anlegerinnen und Anleger ihren Präferenzen Ausdruck verleihen, indem sie ihre Stimmrechte aktiv und auf Basis von nachhaltigkeitsbezogenen Grundsätzen oder Richtlinien ausüben. Bei Kollektivanlagen werden die Stimmrechte im Interesse der Anlegerinnen und Anleger durch die Fondsleitung ausgeübt.

Weiterführende Informationen zu den Nachhaltigkeitsansätzen

Detailliertere Informationen zu den Nachhaltigkeitsansätzen finden Sie auf: www.raiffeisen.ch/nachhaltiges-anlegen

Chancen

- Systematische Vermögensverwaltung: Anlagezielfonds bieten Ihnen eine vergleichsweise kostengünstige Form der Vermögensverwaltung, indem sie indexnah investieren.
- Nachhaltigkeit: Der Fonds erfüllt die definierten Nachhaltigkeitskriterien und trägt das Raiffeisen Futura Label.
- Diversifikation: Dank der Kombination verschiedener Anlageklassen mit einer Vielzahl an weltweiten Wertpapieren sind die Risiken sehr breit gestreut und Sie können Anlagechancen rund um den Globus nutzen. Zudem werden die Anlagevorschriften für Schweizer Vorsorgeeinrichtungen gemäss BVV2 eingehalten.
- Mit oder ohne Ausschüttung: Jährliche Auszahlung der Erträge mit der A-Anteilsklasse. Die B-Anteilsklasse legt die Erträge wieder an.
- Anlegerschutz: Der Fonds ist dem Kollektivanlagengesetz unterstellt und das investierte Kapital gilt als Sondervermögen, was Sie als Anleger entsprechend schützt.
- Vermögensaufbau: Durch regelmässige Einzahlungen via Fonds-Sparplan können Sie Ihr Vermögen systematisch aufbauen.

Risiken

- Wertschwankungen: Der Fonds investiert in Zielfonds, welche wiederum in Obligationen und Aktien investieren, womit der Fondswert von den Bewegungen an den globalen Aktien- und Obligationenmärkten abhängt. Bei steigenden Zinsen erfahren Obligationen Kursverluste. Falls die Kreditwürdigkeit eines Herausgebers von im Portfolio gehaltenen Obligationen herabgestuft wird oder er zahlungsunfähig wird oder wenn eine im Portfolio gehaltene Aktie an Wert verliert, wird der Fondswert (Nettoinventarwert NAV) sinken.
- Fremdwährungsrisiko: Der Fonds investiert auch in Währungen ausserhalb des Schweizer Frankens. Die damit verbundenen Wechselkurschwankungen können den Wert der Anteile vermindern.
- Partizipation: Die Teilhabe am Aufwärtspotenzial eines Einzeltitels ist aufgrund der Diversifikation in den Fonds beschränkt.
- Derivate: Der Einsatz von Derivaten macht den Fonds von der Qualität der involvierten Gegenparteien sowie der Entwicklung der zugrundeliegenden Märkte und Basisinstrumente abhängig.
- Anteilswert: Der Fonds-Anteilswert kann unter den Kaufpreis fallen, zu dem Sie Ihren Anteil erworben haben.

Rechtliche Hinweise

Dieses Dokument dient ausschliesslich allgemeinen Werbe- sowie Informationszwecken und ist nicht auf die individuelle Situation des Empfängers abgestimmt. Der Empfänger bleibt selbst für entsprechende Abklärungen, Prüfungen und den Beizug von Spezialisten (z.B. Steuer-, Versicherungs- oder Rechtsberater) verantwortlich. Erwähnte Beispiele, Ausführungen und Hinweise sind allgemeiner Natur, welche im Einzelfall abweichen können. Aufgrund von Rundungen können sich sodann Abweichungen von den effektiven Werten ergeben. Mit «Futura» werden nachhaltige Finanzinstrumente und -dienstleistungen gekennzeichnet. Informationen zum Thema «Nachhaltiges Anlegen bei Raiffeisen» sind in der entsprechenden Broschüre zu finden (www.raiffeisen.ch/futura-regelwerk). Dieses Dokument stellt weder eine Anlageberatung respektive persönliche Empfehlung noch ein Angebot, eine Aufforderung oder Empfehlung zum Erwerb oder zur Veräusserung von Finanzinstrumenten dar. Erwähnte Fonds sind Fonds nach Schweizer Recht. Das Dokument stellt insbesondere keinen Prospekt und kein Basisinformationsblatt gemäss Art. 35 ff. bzw. Art. 58 ff. FIDLEG dar. Die allein massgeblichen vollständigen Bedingungen sowie die ausführlichen Risikohinweise zu den erwähnten Finanzinstrumenten sind in den jeweiligen rechtsverbindlichen Verkaufsdokumenten (z.B. Prospekt, Fondsvertrag, Basisinformationsblatt (BIB) oder Jahres- und Halbjahresberichte) enthalten. Diese Unterlagen können kostenlos bei der Raiffeisen Schweiz Genossenschaft, Raiffeisenplatz, 9001 St. Gallen, bei den Raiffeisenbanken (nachfolgend gemeinsam bezeichnet als «Raiffeisen») oder unter www.raiffeisen.ch/fonds sowie bei der Fondsleitung der UBS Fund Management (Switzerland) AG, Aeschenvorstadt 1, 4051 Basel bezogen werden. Finanzinstrumente sollten nur nach einer persönlichen Beratung und dem Studium der rechtsverbindlichen Verkaufsdokumente sowie der Broschüre «Risiken im Handel mit Finanzinstrumenten» (www.raiffeisen.ch/risikobroschuere) der Schweizerischen Bankiervereinigung (SBVg) erworben werden. Entscheide, die aufgrund dieses Dokuments getroffen werden, erfolgen im alleinigen Risiko des Empfängers. Aufgrund gesetzlicher Beschränkungen in einzelnen Staaten richten sich diese Informationen nicht an Personen mit Nationalität, Sitz oder Wohnsitz eines Staates, in welchem die Zulassung von den in diesem Dokument erwähnten Finanzinstrumenten oder Finanzdienstleistungen beschränkt ist. Dieses Dokument darf weder US-Personen zur Verfügung gestellt noch an sie ausgehändigt oder in den USA verbreitet werden. Die in diesem Dokument erwähnten Fonds sind in den USA nicht zum Vertrieb zugelassen und dürfen dort weder angeboten noch verkauft oder dahin ausgeliefert werden. Bei den aufgeführten Performancedaten handelt es sich um historische Daten, aufgrund derer nicht auf die laufende oder zukünftige Entwicklung geschlossen werden kann. Für die Berechnung der Fonds-Performancedaten wurden die bei der Ausgabe und gegebenenfalls bei der Rücknahme der Anteile erhobenen Kommissionen und Kosten nicht berücksichtigt. Das vorliegende Dokument enthält zukunftsgerichtete Aussagen. Diese widerspiegeln Einschätzungen, Annahmen und Erwartungen von Raiffeisen zum Zeitpunkt der Erstellung. Aufgrund von Risiken, Unsicherheiten und anderen Faktoren können die künftigen Ergebnisse von den zukunftsgerichteten Aussagen abweichen. Entsprechend stellen diese Aussagen keine Garantie für künftige Leistungen und Entwicklungen dar. Zu den Risiken und Unsicherheiten zählen unter anderem die im Geschäftsbericht der Raiffeisen Gruppe beschriebenen Risiken und Unsicherheiten (www.raiffeisen.ch/report). Dieses Dokument ist nicht das Ergebnis einer Finanzanalyse. Die «Richtlinien zur Sicherstellung der Unabhängigkeit der Finanzanalyse» der Schweizerischen Bankiervereinigung (SBVg) finden demzufolge auf dieses Dokument keine Anwendung. Raiffeisen unternimmt alle zumutbaren Schritte, um die Zuverlässigkeit der präsentierten Daten und Inhalte zu gewährleisten. Raiffeisen übernimmt aber keine Gewähr für Aktualität, Richtigkeit und Vollständigkeit der in diesem Dokument veröffentlichten Informationen und haftet nicht für allfällige Verluste oder Schäden (direkte, indirekte und Folgeschäden), die durch die Verteilung und Verwendung dieses Dokumentes oder dessen Inhalt verursacht werden. Insbesondere haftet Raiffeisen nicht für Verluste infolge der den Finanzmärkten inhärenten Risiken (www.raiffeisen.ch/risikobroschuere). Die in diesem Dokument geäusserten Meinungen sind diejenigen von Raiffeisen zum Zeitpunkt der Erstellung und können sich jederzeit und ohne Mitteilung ändern. Raiffeisen ist nicht verpflichtet, dieses Dokument zu aktualisieren. In Bezug auf allfällige, sich ergebende Steuerfolgen wird jegliche Haftung abgelehnt. Das vorliegende Dokument darf ohne schriftliche Genehmigung von Raiffeisen weder auszugsweise noch vollständig vervielfältigt und/oder weitergegeben werden.

Raiffeisen bezieht Nachhaltigkeitsinformationen, -daten, -ratings oder -materialien («Inhalte») von verschiedenen Anbietern. Dazu zählen die Inrate AG und FE fundinfo (Switzerland) AG sowie jeweils damit verbundene Unternehmen (die «ESG-Parteien»). Die Inhalte können durch die ESG-Parteien urheberrechtlich geschützt sein. Sowohl die teilweise als auch gesamthafte Reproduktion oder Vervielfältigung in jeglicher Form ist ohne vorherige schriftliche Genehmigung der betreffenden ESG-Partei untersagt. Obwohl die ESG-Parteien ihre Quellen als zuverlässig erachten, übernehmen Raiffeisen und die ESG-Parteien weder ausdrücklich noch stillschweigend eine Haftung oder Garantie für die Richtigkeit, Angemessenheit, Vollständigkeit, Aktualität oder Verfügbarkeit der Inhalte. In keinem Fall haften Raiffeisen und die ESG-Parteien für Schäden, Kosten, Ausgaben, Anwaltskosten oder Verluste (einschliesslich entgangener Einnahmen oder Gewinne und Opportunitätskosten) im Zusammenhang mit der Nutzung des Inhalts. Verweise, Ratings oder Beobachtungen auf resp. bezüglich eines bestimmten Finanzinstruments stellen weder ein Angebot noch eine Empfehlung zum Erwerb, Halten oder zur Veräusserung eines Finanzinstruments dar, beziehen sich nicht auf die Eignung eines Finanzinstruments und lassen keine verlässlichen Rückschlüsse auf die künftige Wertentwicklung zu. Nachhaltigkeitsratings sind Meinungsäusserungen und keine Tatsachenaussagen.