

Raiffeisen Futura - Swiss Stock B

Il Raiffeisen Futura - Swiss Stock investe in azioni selezionate di aziende di qualità svizzere di diverse dimensioni e operanti in diversi settori con l'obiettivo di conseguire una crescita di valore nel lungo termine. Le aziende selezionate soddisfano i chiari criteri di sostenibilità ecologici e sociali dell'agenzia di rating indipendente Inrate specializzata in materia.

- Fondo azionario gestito attivamente
 - Netta separazione tra analisi della sostenibilità (approccio coerente «best-in-class» con criteri di esclusione) e analisi finanziaria fondamentale
- Esercizio attivo dei diritti di voto in base alle raccomandazioni di Ethos, fornitore leader in Svizzera di prestazioni di consulenza sulle tematiche legate all'esercizio dei diritti di voto e al dialogo attivo con le aziende
 - Indicato per investitori con elevata propensione al rischio
- Vontobel Asset Management AG, Zurigo

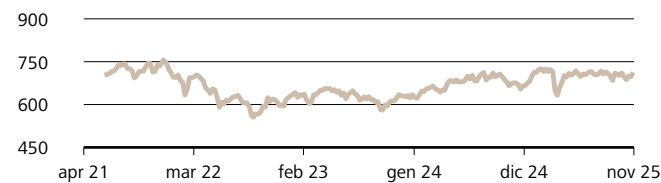
Performance netta (in %)

CHF	1 mese	2025	2024	2023	3 a. p.a.	5 a. p.a.
		1.1.-30.11.				
Fondo	2,6	7,8	5,9	6,6	5,8	n.a.
Indice	4,0	14,1	6,2	6,1	7,5	n.a.

Indice di comparazione: Swiss Performance Index TR

Performance

Prezzo di emissione in CHF per quota (B)



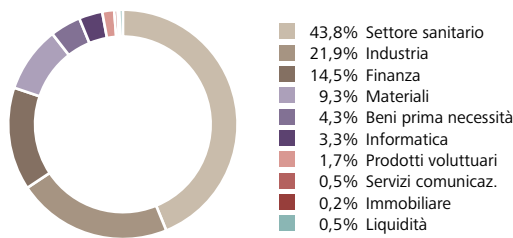
Fonte: Bank Vontobel AG. I rendimenti passati non sono indicativi di quelli futuri. I dati della performance non tengono conto delle commissioni e delle spese applicate all'emissione e al riscatto delle quote. I rendimenti si intendono al lordo di oneri fiscali. Il rendimento del fondo può essere il risultato di fluttuazioni valutarie in aumento o in diminuzione.

Dati sul rischio

Volatilità *	9,48%
Sharpe Ratio (Tasso Risk-Free: 0,99%) *	0,51
Tracking Error *	3,24%
Jensen Alpha *	-1,08%
Beta *	0,90

* 3 anni annualizzati

Maggiori settori



Informazioni sul fondo in CHF

Domicilio del Fondo	Svizzera
Gestionario	Marc Hänni
Spese manageriali p.a.	1,20%
TER (al 31.01.2025)	1,20%
Prezzo di lancio	703,26
Data di lancio	02.07.2021
Relazione di bilancio del rendiconto ann.	31 luglio
Numero di valore	110'903'859
ISIN	CH1109038591
Politica di distribuzione	Accumulazione

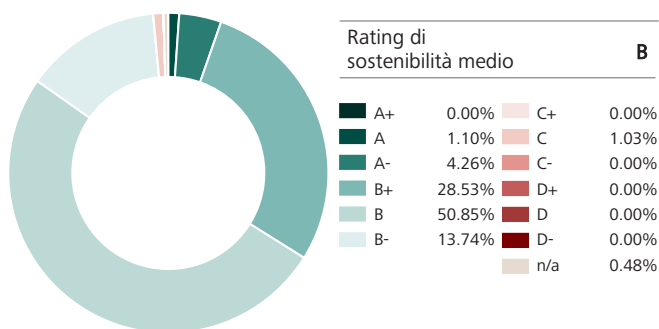
Dati attuali in CHF

Valore d'inventario netto	712,49
Massimo dall'inizio	755,71
Minimo dall'inizio	555,60
Patrimonio fondo in mio	2'329,96

Maggiori posizioni azionarie

Roche Holding Ag-Genusschein	15,1%
Novartis Ag-Reg	12,5%
Abb Ltd-Reg	5,8%
Zurich Insurance Group Ag	4,0%
Holcim Ltd	3,3%
Chocoladefabriken Lindt-Pc	3,2%
Lonza Group Ag-Reg	2,7%
Belimo Holding Ag-Reg	2,4%
Sika Ag-Reg	2,4%
Sandoz Group Ag	2,2%

Rating di sostenibilità



Posizioni con i maggiori rating di sostenibilità

Denominazione	Rating	Ponderazione
TEMENOS GROUP AG	A	1.10%
SIG COMBIBLOC	A-	0.59%
BALOISE HOLDINGS	A-	0.82%

Posizioni con i peggiori rating di sostenibilità

Denominazione	Rating	Ponderazione
Amrize Ltd.	C	1.03%
KUEHNE & NAGEL	B-	0.28%
PSP SWISS PROPERTY	B-	0.25%

Emissioni di gas serra

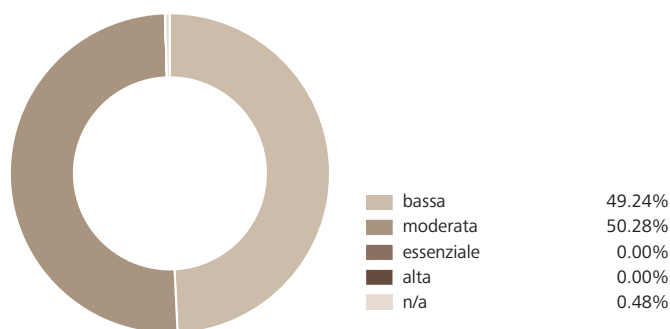
Indici relativi alle emissioni di gas serra (GHG)

Emissioni (totali in tCO ₂ eq)	920'664.69
-Emissioni dalle aziende (Scope 1)	232'169.20
-Emissioni che le aziende acquistano (Scope 2)	48'927.82
-Emissioni lungo la catena di creazione del valore (Scope 3)	639'567.68
Impronta (tCO ₂ eq/milioni di franchi svizzeri investiti)	395.14
Intensità (media ponderata: tCO ₂ eq/milioni di franchi svizzeri di fatturato)	1'209.12

Grado di copertura emissioni e impronta: 92.14%

Grado di copertura intensità: 98.49%

Pratiche controverse



Posizioni con le maggiori intensità di emissioni di gas serra (GHG)

Denominazione	tCO ₂ eq/mil. CHF di fatturato	Ponderazione
HOLCIM	5'642.73	3.35%
EMMI AG	2'309.14	0.63%
JUNGFRAUBAHN HOLDING AG	1'958.18	0.84%

Posizioni con le maggiori controversie

Denominazione	Livello di gravità	Ponderazione
NOVARTIS	moderata	12.53%
SANDOZ GROUP AG	moderata	2.24%
HOLCIM	moderata	3.35%

Obiettivi di sviluppo sostenibile (OSS)

I valori qui indicati mostrano come le aziende del fondo incidono sugli obiettivi di sviluppo sostenibile. I vari prodotti e servizi delle aziende vengono valutati sulla base dei rispettivi contributi sia positivi che negativi in relazione a ciascuno dei 17 obiettivi e indicati in rapporto alla quota di fatturato. Il grado di copertura ammonta all' 99.52%.



Il presente report ESG è gestito da yourSRI, un marchio di FE fundinfo (Liechtenstein).

Spiegazioni sugli indici di sostenibilità

Grado di copertura

Quota degli investimenti per i quali sono disponibili indici di sostenibilità. Gli indici di sostenibilità si riferiscono agli emittenti di azioni, obbligazioni e investimenti collettivi che investono nelle due suddette classi d'investimento. Per motivi metodologici, per gli Stati non vengono indicati dati relativi alle emissioni di gas serra e agli obiettivi di sviluppo sostenibile.

Rating di sostenibilità

Questi rating valutano le prestazioni e le pratiche di un'azienda, di uno stato o di un investimento collettivo in relazione a fattori ambientali, sociali e di governance (ESG). I rating di sostenibilità mettono a disposizione degli investitori un'istantanea della valutazione di sostenibilità di un'azienda, di uno stato o di un investimento collettivo. Il miglior rating di sostenibilità possibile è A+, mentre il peggiore è D-. Gli investimenti in investimenti collettivi vengono valutati e riportati come se fossero detenuti direttamente. Gli strumenti finanziari che non possono essere valutati vengono riportati con n/a.

Emissioni di gas serra

Indicazione relativa alla quantità totale di gas serra (GHG) della quale sono responsabili le aziende in cui si investe, lungo l'intero processo di produzione, fino all'utilizzo e allo smaltimento dei prodotti. Tra questi gas vi è soprattutto il CO₂, ma anche altri gas, che in base al loro impatto vengono convertiti in CO₂ equivalenti (CO₂eq). Da questa indicazione derivano due ulteriori indici:

- Impronta: indica la quantità totale (misurata in tonnellate) di GHG causati dal patrimonio investito ed è normata a CHF un milione. L'impronta è una misura del rispetto del clima.
- Intensità: è una misura di efficienza che indica la quantità di emissioni (misurata in tonnellate) di GHG che le aziende in cui si investe causano per generare un fatturato pari a CHF un milione.

Per motivi metodologici, per gli stati non è possibile fornire dati al riguardo.

Obiettivi di sviluppo sostenibile delle Nazioni Unite (Sustainable Development Goals, SDG)

Gli SDG sono 17 obiettivi, definiti dalle Nazioni Unite nel 2015 e da realizzare entro il 2030, intesi quali catalizzatori per uno sviluppo sostenibile. I vari prodotti, servizi e attività imprenditoriali delle aziende vengono valutati sulla base dei rispettivi contributi sia positivi che negativi in relazione a ciascuno dei 17 obiettivi e indicati in rapporto alla quota di fatturato. Per motivi metodologici, per gli stati non è possibile fornire dati al riguardo.

Pratiche controverse

Le pratiche controverse sono eventi, dovuti a emittenti (aziende e/o Stati), che hanno conseguenze negative su ambiente e società oppure evidenziano punti deboli a livello di governance. Esse sono valutate in base al loro grado di gravità. I gradi di gravità vanno da «non controverso» a «molto controverso».

Approccio alla sostenibilità principalmente applicato

- | | |
|--|--|
| <input checked="" type="checkbox"/> Esclusione | <input checked="" type="checkbox"/> Best in class/screening positivo |
| <input type="checkbox"/> Engagement | <input checked="" type="checkbox"/> Esercizio del diritto di voto |

Approcci di sostenibilità

Esclusioni

Il termine «esclusioni» si riferisce all'esclusione sistematica di determinati emittenti da un portafoglio con la motivazione che le loro attività infrangono norme o valori o che vengono anticipati rischi.

Best in class/screening positivo

La considerazione di criteri ESG nel processo d'investimento avviene attraverso la selezione di titoli che, all'interno di un settore, hanno una valutazione complessivamente favorevole in termini di criteri ESG presi in considerazione. Questo approccio prevede che il portafoglio, in relazione ad aspetti di sostenibilità, sia orientato a ottenere un risultato migliore rispetto a un parametro di riferimento sulla base di criteri vincolanti (fondamentale sovrapponderazione di titoli buoni, sottoponderazione di titoli cattivi o esclusione di titoli cattivi nel confronto tra peer).

Engagement

L'engagement si riferisce a un dialogo attivo con le direzioni delle aziende o altri stakeholder rilevanti con l'obiettivo di convincerli a prendere in considerazione criteri ambientali, sociali e di governance all'interno della propria area di influenza.

Esercizio dei diritti di voto

Questo termine si riferisce al fatto che gli investitori esprimono le proprie preferenze, esercitando i propri diritti di voto attivamente e sulla base di principi o direttive relativi alla sostenibilità. Per gli investimenti collettivi, i diritti di voto vengono esercitati nell'interesse degli investitori dalla direzione del fondo.

Ulteriori informazioni sugli approcci di sostenibilità

Informazioni più dettagliate sugli approcci di sostenibilità sono disponibili su: raiffeisen.ch/investimenti-sostenibili.

Opportunità

- **Sostenibilità:** il fondo investe in aziende di qualità svizzere gestite in maniera sostenibile. Queste aziende si distinguono maggiormente per modelli aziendali sostenibili che hanno riconosciuto rischi a lungo termine e colgono tempestivamente le opportunità. Tenendo conto in modo sistematico dei criteri di sostenibilità, è pertanto possibile ridurre questi rischi e sfruttare le opportunità.
- **Vantaggio informativo:** potete contare su specialisti che, grazie ai i loro regolari contatti diretti con le aziende, visite alle stesse e partecipazione alle fiere, contatti con la concorrenza e molto altro, ogni anno acquisiscono un vantaggio informativo che permette loro di stimare il valore di un'azienda e di valutare se gli attuali corsi azionari giustificano un impegno.
- **Gestione attiva:** da un universo d'investimento scrupolosamente sostenibile il gestore del fondo seleziona le opportunità più promettenti basandosi su approfondite analisi finanziarie e adegua continuamente gli investimenti in fondi ai più recenti sviluppi del mercato attuando un rigoroso controllo dei rischi.
- **Protezione degli investitori:** il fondo è soggetto alla Legge sugli investimenti collettivi e il capitale investito è considerato patrimonio speciale, il che vi tutela di conseguenza in quanto investitori.
- **Esercizio del diritto di voto:** l'esercizio del diritto di voto nelle Assemblee generali ha luogo con il supporto di Ethos al fine di apportare cambiamenti positivi nei settori ambientale, sociale e di gestione aziendale (ESG).
- **Costituzione del patrimonio:** grazie a versamenti periodici, tramite un Piano di risparmio in fondi potrete costituire il vostro patrimonio in modo sistematico.

Rischi

- **Oscillazioni di valore:** sono possibili oscillazioni di valore dovute al mercato, al settore e all'azienda. Le azioni di piccole e medie imprese possono avere una minore stabilità dei corsi rispetto a quelle di imprese più grandi.
- **Negoziabilità:** le azioni di piccole e medie imprese possono semmai essere meno negoziabili rispetto a quelle di imprese più grandi.
- **Partecipazione:** la partecipazione al potenziale rialzista per singolo titolo è limitata a causa della diversificazione nel fondo.
- **Decisioni d'investimento:** il fondo rispetta criteri di sostenibilità. Il gestore del fondo è quindi vincolato nelle sue decisioni d'investimento, il che può pregiudicare o favorire il valore del fondo. Né le analisi operate dalle singole aziende in base ai propri valori, né le decisioni d'investimento attive del gestore del fondo offrono garanzia di successo.
- **Valore della quota:** il valore della quota del fondo può scendere sotto il prezzo d'acquisto cui l'avete acquistata.

Note legali

Il presente documento ha finalità esclusivamente pubblicitarie e informative di carattere generale e non è redatto in base alla situazione individuale del destinatario. Il destinatario rimane personalmente responsabile di richiedere eventuali chiarimenti, effettuare verifiche e consultare esperti (ad es. consulente fiscale, assicurativo o legale). Le spiegazioni, le indicazioni e gli esempi menzionati hanno carattere generale e possono in alcuni casi discostarsi da quanto riportato. Gli arrotondamenti possono infatti dare luogo a differenze rispetto ai valori effettivi. Con il termine «Futura» si designano strumenti e servizi finanziari sostenibili. Le informazioni sul tema degli investimenti sostenibili sono riportate nell'opuscolo «Investire in modo sostenibile presso Raiffeisen» ([raiffeisen.ch/regolamento-futura](https://www.raiffeisen.ch/regolamento-futura)). Il presente documento non costituisce una consulenza agli investimenti o una raccomandazione personale né un'offerta, un invito o una raccomandazione all'acquisto o all'alienazione di strumenti finanziari. I fondi citati sono fondi di diritto svizzero. In particolare il documento non costituisce né un prospetto né un foglio informativo di base ai sensi degli art. 35 segg. e art. 58 segg. LSerFi. Le sole condizioni complete facenti fede e le informazioni dettagliate sui rischi degli strumenti finanziari citati sono contenute nei rispettivi documenti di vendita giuridicamente vincolanti (es. prospetto, contratto del fondo, foglio informativo di base (FIB) o rapporti annuali e semestrali). Questi documenti possono essere ottenuti gratuitamente presso Raiffeisen Svizzera società cooperativa, Raiffeisenplatz, 9001 San Gallo, presso le Banche Raiffeisen (di seguito denominate congiuntamente «Raiffeisen») o all'indirizzo [raiffeisen.ch/fondi](https://www.raiffeisen.ch/fondi) e da Banca Vontobel SA, Gotthardstr. 43, 8022 Zurigo, Vontobel Asset Management SA, Gotthardstr. 43, 8022 Zurigo e Vontobel Servizi di Fondi SA, Gotthardstr. 43, CH-8022 Zurigo (di seguito congiuntamente denominate «Vontobel»). Gli strumenti finanziari andrebbero acquistati solo a seguito di una consulenza personale e dopo aver letto attentamente i documenti di vendita giuridicamente vincolanti e l'opuscolo «Rischi nel commercio di strumenti finanziari» ([raiffeisen.ch/opuscolo-sui-rischi](https://www.raiffeisen.ch/opuscolo-sui-rischi)) dell'Associazione Svizzera dei Banchieri (ASB). Le decisioni prese in base al presente documento sono a rischio esclusivo del destinatario. A causa delle restrizioni legali vigenti in alcuni Paesi, le presenti informazioni non sono rivolte a persone la cui nazionalità, sede o domicilio si trovi in un Paese in cui gli strumenti finanziari o i servizi finanziari descritti nel presente documento sono autorizzati in misura limitata. Il presente documento non può essere messo a disposizione o consegnato a US Person né diffuso negli USA. I fondi di cui al presente documento non sono ammessi alla distribuzione negli USA, e non possono esservi offerti, venduti e consegnati. I dati di performance indicati sono dati storici da cui non è possibile trarre conclusioni sull'andamento attuale o futuro. Per il calcolo dei dati relativi alla performance del fondo non si è tenuto conto delle commissioni e dei costi sostenuti al momento dell'emissione ed eventualmente del riscatto delle quote. Il presente documento contiene affermazioni previsionali che si basano su stime, ipotesi e aspettative formulate da Raiffeisen al momento della redazione. In seguito al subentrare di rischi, incertezze e altri fattori, i risultati futuri potrebbero discostarsi dalle dichiarazioni previsionali. Di conseguenza tali dichiarazioni non costituiscono una garanzia di risultati e andamenti futuri. Tra i rischi e le incertezze si annoverano anche quelli descritti nel rispettivo rapporto di gestione del Gruppo Raiffeisen ([raiffeisen.ch/rapporto](https://www.raiffeisen.ch/rapporto)). Il presente documento non è il risultato di un'analisi finanziaria. Le «Direttive per la salvaguardia dell'indipendenza dell'analisi finanziaria» dell'Associazione Svizzera dei Banchieri (ASB) non trovano pertanto applicazione in questo documento. Raiffeisen e Vontobel adottano ogni misura ragionevole per garantire l'affidabilità dei dati e dei contenuti presentati. Declinano però qualsiasi responsabilità in merito all'attualità, esattezza e completezza delle informazioni pubblicate nel presente documento e non rispondono di eventuali perdite o danni (diretti, indiretti e conseguenti) che dovessero derivare dalla diffusione e dall'utilizzo del presente documento o del suo contenuto. In particolare non rispondono di eventuali perdite derivanti dai rischi intrinseci ai mercati finanziari ([raiffeisen.ch/opuscolo-sui-rischi](https://www.raiffeisen.ch/opuscolo-sui-rischi)). Le opinioni espresse in questo documento sono quelle di Raiffeisen o di Vontobel al momento della stesura e possono cambiare in qualsiasi momento e senza ulteriore comunicazione. Raiffeisen e Vontobel non sono tenuti ad aggiornare il presente documento. Si declina qualsiasi responsabilità per eventuali conseguenze fiscali che dovessero verificarsi. Senza l'approvazione scritta di Raiffeisen il presente documento non può essere riprodotto né trasmesso ad altri né in tutto né in parte.

Raiffeisen acquisisce informazioni, dati, rating o materiali («contenuti») relativi alla sostenibilità da diversi fornitori, tra cui Inrate SA e FE fundinfo (Switzerland) AG e aziende ad esse di volta in volta collegate (le «Parti ESG»). I contenuti possono essere protetti da diritto d'autore da parte delle Parti ESG. Sia la riproduzione parziale che totale o qualsiasi forma di riproduzione senza previa approvazione scritta della Parte ESG interessata sono vietate. Sebbene le Parti ESG considerino le proprie fonti affidabili, Raiffeisen e le Parti ESG non si assumono alcuna responsabilità esplicita o tacita né offrono alcuna garanzia in merito alla correttezza, all'adeguatezza, alla completezza, all'attualità o alla disponibilità dei contenuti. In nessun caso Raiffeisen e le Parti ESG rispondono di eventuali danni, costi, spese, spese legali o perdite (inclusi entrate o utili e costi d'opportunità mancati) in connessione all'utilizzo dei contenuti. Rimandi, rating o osservazioni riguardanti un determinato strumento finanziario non costituiscono né un'offerta né una raccomandazione all'acquisto, alla tenuta o all'alienazione di uno strumento finanziario, non si riferiscono all'adeguatezza di quest'ultimo e non consentono di trarre conclusioni affidabili sul futuro andamento del valore. I rating di sostenibilità costituiscono opinioni e non dichiarazioni di fatto.