

# Generare insieme un cambiamento positivo

Il vostro investimento crea un impatto sociale e ambientale misurabile

Rapporto mensile, Giugno 2024

## responsAbility Global Micro and SME Finance Fund

IN SINTESI

- Nei paesi emergenti/in via di sviluppo, oltre 40.000.000 persone (l'80% delle quali donne) e PMI<sup>1</sup> senza accesso al sistema bancario tradizionale hanno ricevuto un microprestito di importo compreso tra USD 200 e 15.000 al fine di sviluppare la loro attività o PMI in modo sostenibile.
- Ampia diversificazione: investimenti in 151 istituti finanziari selezionati per PMI e micro imprese in 55 mercati emergenti in Asia, America Latina, Africa ed Europa orientale.
- Accesso esclusivo alle classi di attivo del private debt e private equity per un concreto cambiamento sociale in positivo.
- Uno dei primi fondi ad impatto lanciato nel 2003 con una lunga storia e rendimenti stabili

Fornire accesso ai servizi finanziari alle famiglie a basso reddito



Sostenere l'uguaglianza di genere attraverso l'emancipazione femminile a livello economico



Creare posti di lavoro sostenendo micro imprese e PMI



### DARE FORMA AD UN MONDO MIGLIORE GRAZIE AI VOSTRI INVESTIMENTI



**INCLUSIONE FINANZIARIA**  
Accesso diretto al capitale per microimprenditori e PMI

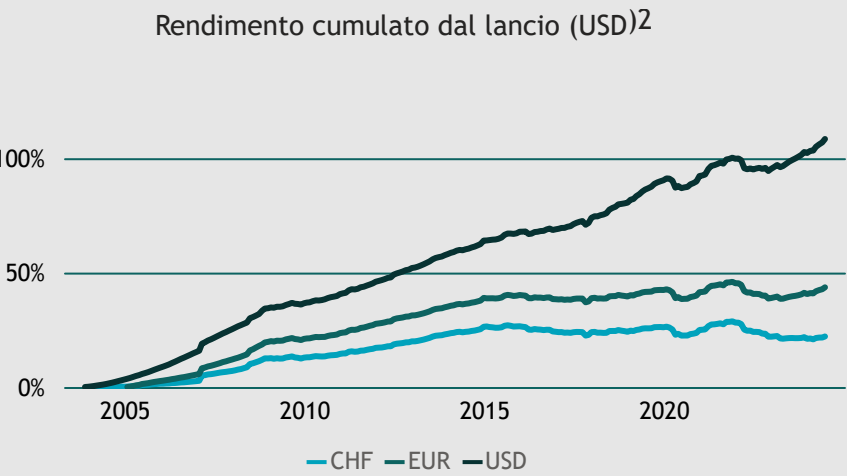


**FINANZA PER IL CLIMA**  
Investire nella transizione verso la neutralità carbonica



**ALIMENTAZIONE SOSTENIBILE**  
Investimenti in soluzioni sostenibili lungo la catena del valore agroalimentare

### FONDO RESILIENTE CON UNA LUNGA STORIA

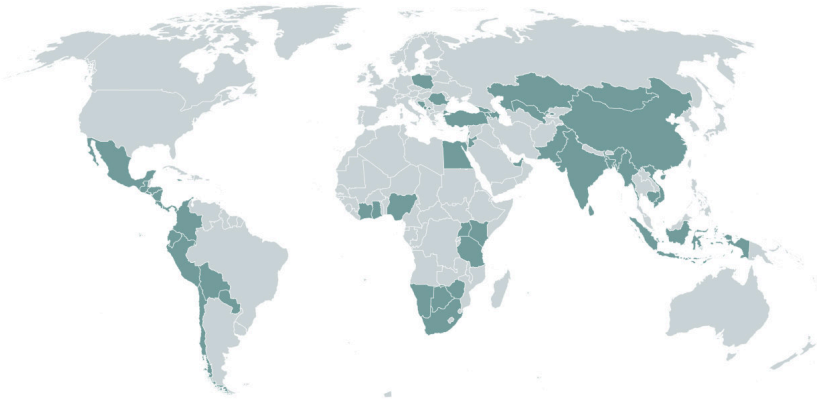


Dati del fondo <sup>2</sup>	
Rendimento netto mensile	0.72%
Rendimento (ultimi 12 mesi)	5.00%
Rendimento netto annualizzato (dall'inizio)	3.63%
Rendimento netto annualizzato (5 anni)	2.27%
Volatilità (5 anni)	1.80%
Scadenza media ponderata dei titoli di debito in portafoglio	2.29
Durata del portafoglio debiti (anni)	0.8
NAV	USD 587,928,707
Sustainable Finance Disclosure Regulation (SFDR)	<a href="#">Articolo 9</a>

Rendimenti stabili dal 2003 e grande resilienza nei periodi anche di forte crisi (Covid-19, guerra in Ucraina) grazie all'ampia diversificazione e correlazione molto bassa con i mercati finanziari globali

### RESPONSABILITY - PIONIERI DELL'IMPATTO GLOBALE

- Investiamo USD 1-1,5 miliardi all'anno nell'inclusione finanziaria, nella finanza per il clima e nell'alimentazione sostenibile nei mercati globali a forte crescita
- È dal 2003 che investiamo per produrre un impatto nei mercati emergenti, attraverso 8 sedi regionali in tutto il mondo e oltre 250 dipendenti dedicati.

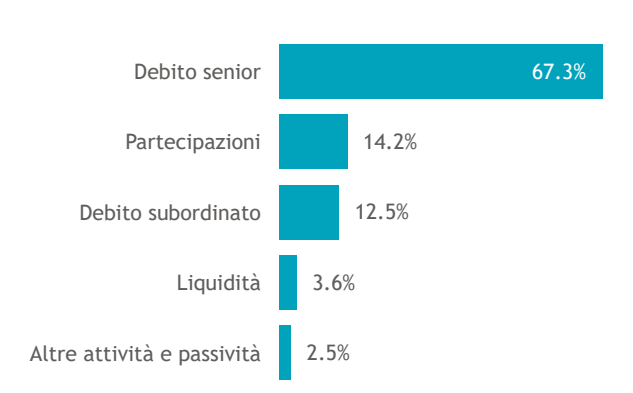


Fonte: responsAbility Investments AG, as of 30.06.2024 | <sup>1</sup> PMI= Piccole e medie imprese. | <sup>2</sup> Performance netta in USD (1,9% TER) costituita dalla performance netta effettiva della classe di quote USD-II da ottobre 2017 e calcolata per i periodi precedenti a questa (quando era applicabile un livello di commissione diverso) come performance lorda della classe di quote USD-II meno l'1,9% TER. La performance mostrata fino a settembre 2017 è pertanto una performance passata simulata e non rappresenta la performance effettivamente conseguita dal fondo. Questi dati sulla performance non tengono conto delle commissioni e dei costi sostenuti per l'emissione e il rimborso delle quote. Questi dati sono puramente indicativi e non sono una garanzia di risultati futuri; inoltre non vi è alcuna garanzia che il fondo raggiungerà risultati comparabili. | Si noti che, sebbene sosteniamo gli OSS dell'Organizzazione delle Nazioni Unite, non siamo associati a questa Organizzazione e i nostri fondi non sono approvati da essa.

COMPOSIZIONE DEL PORTAFOGLIO

Numero di società in portafoglio	163
Esposizione media della società in portafoglio	0.6%
Numero di paesi	59
Numero di accordi in sospeso	281
Coperto (vs non coperto)	93.3% / 6.7%
Tasso fisso (vs variabile)	38.9% / 61.1%

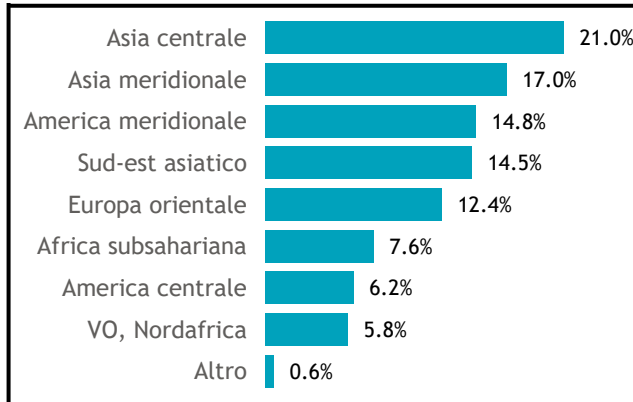
ISTRUMENTI



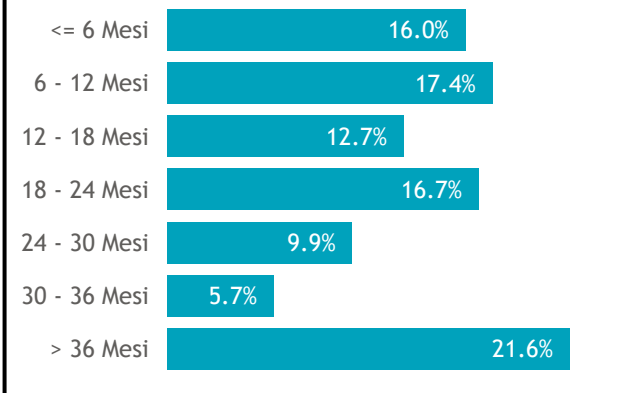
PRIME 5 SOCIETÀ IN PORTAFOGLIO<sup>1</sup>

KMF	3.3%
Lionbridge Leasing	2.2%
IPAK YULI	2.2%
Banco Sol	2.1%
Finanzauto	2.0%

REGIONI



SCADENZE<sup>2</sup>



I PRIMI 5 PAESI

India	14.1%
Georgia	6.5%
Romania	5.4%
Colombia	5.4%
Cina	5.3%

Unit Class**	Giu 2024	YTD	Dall' avvio	Rendimento netto annuale																
				2023	2022	2021	2020	2019	2018	2017	2016	2015	2014	2013	2012	2011	2010	2009	2008	2007
II-USD <sup>3</sup>	0.72%	3.03%	108.40%	3.53%	-2.19%	3.91%	0.98%	5.42%	3.81%	2.99%	0.63%	2.35%	3.73%	4.02%	4.10%	3.86%	2.92%	1.61%	7.33%	8.72%
B-USD	0.70%	2.85%	81.12%	3.18%	-2.53%	3.55%	0.62%	5.08%	3.41%	2.27%	-0.17%	1.53%	2.90%	3.20%	3.27%	3.30%	2.46%	1.16%	6.44%	7.70%
H-CHF	0.37%	0.83%	22.08%	-0.75%	-4.81%	2.57%	-0.93%	1.60%	0.11%	-0.13%	-1.90%	0.17%	2.52%	2.74%	2.42%	2.32%	1.44%	0.31%	5.11%	4.36%
H-EUR	0.58%	2.09%	43.57%	1.25%	-4.44%	2.76%	-0.67%	2.03%	0.53%	0.33%	-1.31%	0.91%	2.82%	2.94%	2.88%	3.29%	2.07%	1.09%	6.88%	6.31%
H-NOK	0.63%	2.36%	13.00%	1.74%	-3.02%	3.56%	0.46%	3.79%	1.89%	1.56%	0.13%									

\*\* La performance passata non costituisce né una garanzia né un indicatore della performance attuale o futura. Le informazioni sulla performance s’intendono non comprensive dell’insieme dei costi e delle commissioni e non tengono conto delle commissioni e dei costi generati dall’emissione e dal rimborso delle quote. Se un investitore ha investito in una classe di azioni la cui valuta di base differisce dalla valuta della giurisdizione in cui risiede, i rendimenti visualizzati nel grafico di cui sopra possono aumentare o diminuire a seguito di fluttuazioni valutarie.

Key Features

Data di avvio	25 novembre 2003
Domicilio e tipo di fondo	Luxembourg, Fonds Commun de Placement, partie II (FCP)
Gestore patrimoniale	responsAbility Investments AG, Zurich
Direzione del fondo	MultiConcept Fund Management S.A., Luxembourg
Amministrazione del fondo	Credit Suisse Fund Services (Luxembourg) S.A., Luxembourg
Banca depositaria	Credit Suisse (Luxembourg) S.A., Luxembourg
Sottoscrizione	Mensilmente, le richieste devono essere presentate tre giorni bancari antecedenti la data di valutazione
Rimborso	Mensilmente, alla fine di ciascun mese con preavviso di 90 giorni di calendario Per informazioni dettagliate fare riferimento a <a href="#">Settlement Calendar</a>
Distribuzione	Nessuna, i profitti vengono reinvestiti
Licenza di distribuzione ad investitori privati	Svizzera, Lussemburgo, Liechtenstein e Norvegia
Licenza di distribuzione ad investitori professionali, semi professionali o qualificati	Svizzera, Germania, Francia, Lussemburgo, Liechtenstein, Norvegia, Danimarca, Finlandia, Svezia, Austria, Belgio, Spagna e Regno Unito
Valuta del fondo / Sottoscrizione minima / TER / Management fee/ISIN/Valor/WKN	USD, disponibili classi coperte CHF, EUR ed NOK Si prega di fare riferimento a <a href="#">Fund Information</a>

Source: responsAbility Investments AG, as of 30.06.2024 | <sup>1</sup> Le società di portafoglio menzionate sono fornite a solo scopo illustrativo e non devono essere considerate un'offerta diretta, una raccomandazione di investimento o una consulenza in materia di investimenti. | <sup>2</sup> Visualizza la% del portafoglio di debito in esecuzione totale| <sup>3</sup> Performance netta in USD (1,9% TER) costituita dalla performance netta effettiva della classe di quote USD-II da ottobre 2017 e calcolata per i periodi precedenti a questa (quando era applicabile un livello di commissione diverso) come performance lorda della classe di quote USD-II meno l'1,9% TER. La performance mostrata fino a settembre 2017 è pertanto una performance passata simulata e non rappresenta la performance effettivamente conseguita dal fondo. Questi dati sono puramente indicativi e non sono una garanzia per i risultati futuri, e non ci può essere alcuna garanzia che il fondo raggiunga risultati comparabili.

## Opportunità

- Attraenti opportunità di rendimento, bassa volatilità e diversificazione rispetto alle tradizionali classi di investimento
- Impatto elevato e misurabile con contributo diretto agli OSS
- Accesso a un mercato unico e opportunità di investire con il leader di mercato
- Leva sulla capacità di creazione di attivi e sulle competenze in loco nei mercati in via di sviluppo

## Rischi

- Maggiore rischio operativo, legale o politico dovuto agli investimenti in mercati finanziari meno sviluppati
- Esposto ad attività potenzialmente meno liquide
- La valutazione di alcune attività detenute dal fondo può essere difficile e soggetta ad incertezza
- Per una presentazione dettagliata dei rischi, consultare il prospetto del fondo

Informazioni complete sui rischi associati a un investimento nel Fondo possono essere trovate nei documenti legali del Fondo

## LIBERATORIA LEGALE

Il presente materiale informativo è stato redatto dalla responsAbility Investments AG (“responsAbility”), Zollstrasse 17, CH-8005 Zurich Switzerland. Il presente materiale informativo si riferisce al responsAbility Global Micro and SME Finance Fund (“Prodotto”).

Si richiama esplicitamente l'attenzione degli investitori sul fatto che l'investimento qui pubblicizzato si riferisce all'acquisto di quote del Prodotto e non alle attività sottostanti possedute dal Prodotto (come i titoli di debito delle società in cui il Prodotto è investito).

Le fonti di tutte le informazioni contenute nel presente materiale informativo (“informazioni”) è responsAbility, se non diversamente indicato. Il presente materiale è redatto ad esclusivo scopo informativo e non rappresenta una conferma ufficiale di condizioni contrattuali. Le informazioni sono soggette a possibili modifiche in qualunque momento. La stima di un investimento e di una eventuale rendita derivata non sono garantite. Dati del passato relativi alle performance non rappresentano un indicatore per le performance attuali o future. I dati relativi alle performance non tengono in considerazione le spese di commissione e i costi sorti al momento dell'emissione e del rimborso delle quote. Queste informazioni non sono da intendersi come un'offerta o una raccomandazione o un invito all'acquisto o alla vendita di strumenti o servizi finanziari e non esonerano il destinatario dal fare la propria valutazione con l'assistenza di un consulente, se necessario.

Gli investitori sono espressamente avvisati del rischio descritto nel prospetto, della liquidità minore e della maggiore difficoltà nel determinare il valore degli investimenti del Fondo (che non sono generalmente né quotati né negoziati) e devono anche essere disposti ad accettare perdite rilevanti di prezzo, compresa la perdita totale del loro investimento. Prima di decidere di investire nel Prodotto, gli investitori dovrebbero prendere in considerazione tutte le caratteristiche o gli obiettivi del Prodotto, come descritto nel suo prospetto informativo o in altri documenti informativi. documenti legali.

Se non è indicato il contrario, tutti i dati non sono stati sottoposti a revisione contabile.

Il presente materiale informativo non è espressamente destinato a persone a cui, a causa della propria nazionalità o luogo di residenza, non è permesso l'accesso a tali informazioni in base alle norme vigenti.

Il prodotto finanziario specificato nel presente materiale informativo non è autorizzato ad essere distribuito negli Stati Uniti d'America, dove pertanto non può essere offerto, venduto o consegnato. Non è quindi possibile spedire o portare il presente materiale informativo o copie di esso negli Stati Uniti d'America oppure consegnarlo negli USA o ad un cittadino statunitense (in base alla Disposizione 5 dello United States Securities Act del 1933 nella versione attualmente vigente).

Il Prodotto è stato autorizzato dalla Commission de Surveillance du Secteur Financier (CSSF) in Lussemburgo come organismo di investimento collettivo di tipo aperto in conformità alla parte II della legge lussemburghese del 17 dicembre 2010 sugli organismi di investimento collettivo, nella forma giuridica di un “fonds commun de placement”.

Le sottoscrizioni sono valide solo sulla base del prospetto attuale e della relazione annuale più recente (o semestrale, se più recente). Il prospetto, il regolamento di gestione e la relazione annuale e semestrale possono essere ottenuti gratuitamente in inglese presso la società di gestione del Fondo, MultiConcept Fund Management S.A., 5 rue Jean Monnet, P.O. Box 369, 2013 Lussemburgo.

Ulteriori informazioni sugli aspetti relativi alla sostenibilità da fornire ai sensi del REGOLAMENTO (UE) 2019/2088 DEL PARLAMENTO EUROPEO E DEL CONSIGLIO del 27 novembre 2019 relativo all'informativa sulla sostenibilità nel settore dei servizi finanziari (“SFDR”) sono disponibili [qui](#).

**UE e SEE:** il prodotto è stato sottoposto a passaporto ai sensi della direttiva AIFMD e può essere distribuito agli investitori professionali in Austria, Belgio, Germania, Danimarca, Spagna, Finlandia, Francia, Regno Unito, Svezia e agli investitori retail in la Svizzera, Liechtenstein, Lussemburgo e Norvegia.

**Svizzera:** Credit Suisse Funds AG, Uetlibergstrasse 231, CH-8070 Zurigo è stata nominata rappresentante in Svizzera e Credit Suisse (Switzerland) Ltd., Paradeplatz 8, CH-8001 Zurigo, come agente di pagamento. Il Prodotto può essere distribuito agli investitori non-qualificati in Svizzera. I documenti legali possono essere ottenuti gratuitamente in lingua tedesca da responsAbility Investments AG o dal rappresentante svizzero. Per quanto riguarda le quote distribuite in e dalla Svizzera, il luogo di esecuzione e la giurisdizione sono considerati la sede del rappresentante in Svizzera.

© 2024 responsAbility Investments AG. Tutti i diritti sono riservati.

