


RAIFFEISEN



RAIFFEISEN
La Banque coopérative innovante
qui rassemble

Présentation d'entreprise | 01.12.2025

Les Banques Raiffeisen apportent une contribution durable – pour nous tous.

- 
- A close-up portrait of a young woman with long, wavy brown hair and numerous freckles on her face. She has light blue eyes and is looking slightly off-camera with a soft expression. The background is blurred, showing what appears to be a window or a bright outdoor setting. The image is partially overlaid by a red graphic element on the right side of the slide.
- 212 Banques Raiffeisen
 - 768 sites
 - Réseau de Succursales le plus dense de Suisse

Ce qui rend le Groupe Raiffeisen unique

Sociétaires

2,1 mio
de sociétaires

Participation
et coresponsabilité

Banques Raiffeisen

Les Banques Raiffeisen sont
proches de leurs clients
et leur proposent des
prestations bancaires adaptées
à leurs besoins

Ce sont des coopératives
indépendantes aux niveaux
juridique et organisationnel

Raiffeisen Suisse

Coordonne la
politique et la stratégie
commerciale

Représente les intérêts du
Groupe

Fonctionne comme un centre
de compétences

#1

Banque retail avec la
plus grande proximité
avec la clientèle en
Suisse

2,1 mio

de sociétaires

2^e

force sur le marché
bancaire suisse

3,75 mio

de clientes et clients

**768
sites**

Le réseau d'agences le plus dense
de Suisse

**1'471
bancomats**

Le réseau de bancomats le plus
dense

**1
hypothèque
sur 5**

est octroyée par une
Banque Raiffeisen*

1/3

des entreprises suisses
sont clientes de
Raiffeisen

Une coopérative durable



Depuis plus d'un siècle, nous proposons des prestations bancaires équitables pour nos clientes et clients en Suisse.

En tant que coopérative, nous vivons les valeurs de démocratie, solidarité et libéralité.

La communauté représente le cœur de notre modèle et la base de notre contribution positive et durable envers la société.



Une approche coopérative pour la Suisse

* Etat au 31.12.2024

Fournisseur de prestations bancaires dans toute la Suisse

212 Banques Raiffeisen

768 agences Raiffeisen

Employeur dans toutes les régions

12'738 collaboratrices et collaborateurs

691 apprenti(e)s*

Contribuable

CHF 194 mio répartis sur tous les cantons*

Promouvoir l'esprit d'initiative

La plateforme de crowdfunding heroslocaux.ch a permis de récolter plus de 56 millions de francs pour plus de 3'200 projets

Durable pour le présent et pour l'avenir



Stratégie

- La durabilité est une valeur fondamentale de l'entreprise depuis 2015
- La durabilité est ancrée dans la stratégie du Groupe depuis 2020



Climat

- Recensement et publication d'informations sur le climat conformément aux normes reconnues (protocole GES, PCAF, TCFD)
- Compensation selon des normes reconnues
- Jusqu'à présent, CHF 4,65 mio pour la Fondation Suisse pour le Climat



Gouvernance d'entreprise

- La gestion de la durabilité est alignée sur la norme ISO 26000 depuis 2021
- Rapports réguliers à la Direction et au Conseil d'administration
- Contrôle de diligence en matière d'ESG pour diverses activités commerciales



Transparence

- Publication exhaustive sur le développement durable conformément aux normes GRI, UNEP FI PRB et aux recommandations de la TCFD
- Bons ratings ESG: ISS ESG Prime (top 10% du groupe de comparaison), Inrate B+, MSCI AA

Durabilité

Mise en œuvre cohérente dans l'offre de produits et de services

Faits et chiffres



- Depuis 2001, «Raiffeisen Futura» sert de label produit pour les placements durables.
- Les fonds Futura durables intègrent près de 95% des avoirs investis dans les solutions de fonds Raiffeisen.
- Raiffeisen remporte l'ETF Award 2023 et 2024 pour son Gold-ETF responsable.
- En 2019, Raiffeisen lance le premier Sustainability Bond de Suisse.
- Environ 6'000 conseils sur l'efficacité énergétique et la rénovation du logement en propriété en 2024.

Produits et prestations de service



- ✓ Solutions de placement et de prévoyance «Futura»
- ✓ Mandat de gestion de fortune «Futura Impact»
- ✓ Mandat de conseil durable axé sur «Futura»
- ✓ Green and Sustainability Bonds de Raiffeisen
- ✓ Lingots d'or Raiffeisen produits de manière responsable et Gold-ETF
- ✓ Octroi responsable de crédits aux entreprises (contrôle de diligence)
- ✓ Conseils donnés aux clients hypothécaires concernant le potentiel de leurs biens immobiliers en termes de rénovation énergétique



La plus-value
pour nos
collaborateurs

Nous créons des conditions de travail flexibles et un environnement de travail favorisant la diversité, afin de permettre l'égalité des chances et de mettre en œuvre des projets de vie personnels.

Nous offrons des activités variées et exigeantes ainsi que des perspectives d'avenir passionnantes.

Nous réalisons des espaces de création et encourageons le développement tant professionnel que personnel.

Nous appliquons les valeurs coopératives et renforçons ainsi la stabilité et la proximité.





«Le temps partiel chez Raiffeisen me permet d'organiser avec flexibilité mon travail et ma vie de famille et de poursuivre ma carrière de manière cohérente.»

Sandra W.-H.

12'738

collaboratrices et collaborateurs

10,8

ans d'ancienneté en
moyenne

43,9%

de collaboratrices et
collaborateurs à
temps partiel*

49,3%

de femmes au sein du
Groupe Raiffeisen*

* Etat au 31.12.2024

31,6%

de femmes dans des postes de
cadres et de direction*

**CHF 22,4
mio**

de dépenses pour la
formation de base et
continue*

691

apprenti·e·s*

* Etat au 31.12.2024

Attractivité en tant qu'employeur

Valeurs et conception du travail



Nous adoptons une orientation locale et régionale, et nous nous mettons en réseau au sein du marché

- **Proximité grâce à l'ancrage local**
- **Culture des valeurs de la coopérative**
«Libéralisme, solidarité, démocratie»
- **Nouveau modèle de rémunération avec des composantes collectives**
- **Modèle de travail flexible «FlexWork»**
- **Offres de formation et de perfectionnement**
- **Collaboration avec des prestataires locaux**

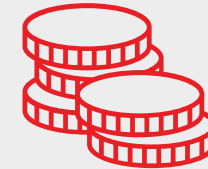
Temps libre et avantages



Nous veillons à garantir un équilibre entre vie professionnelle et vie privée.

- **Possibilité de racheter des congés**
- **16 semaines de congé maternité, et 24 semaines à partir de la sixième année de service au sein de l'entreprise**
- **Divers rabais sur les prix**
- **Rabais de flotte**
- **Chèques Reka**
- **Cantines pour les collaboratrices et les collaborateurs – en partie aussi accessibles au public**

Finances, prévoyance et sécurité sociale



Nous nous préoccupons de nos collaboratrices et de nos collaborateurs.

- **Gestion de la santé «Travailler et vivre sainement»**
- **Conditions bancaires préférentielles**
- **Prévoyance vieillesse supérieure à la moyenne**
- **Sécurité sociale grâce à une assurance AP/ANP généreuse**
- **Réductions auprès des caisses maladie**

Marche des affaires au 30.06.2025

A woman with brown hair tied back, wearing a dark blue blazer over a light-colored shirt, is smiling and looking towards the left. She is engaged in a conversation with another person whose back is partially visible in the foreground. The background is a blurred office or modern building interior.

Bon premier semestre pour Raiffeisen

- **Croissance dans tous les secteurs opérationnels**

- **Diversification accrue des revenus**

- **Développement des opérations avec la clientèle privée et entreprises**

555 mio de francs

**Bénéfice semestriel
à un bon niveau**

● **Opérations de
commissions et des
prestations de service**

+9,1%

Diversification des revenus renforcée

● **Afflux net d'argent frais
dans les dépôts de
prévoyance et de placement**

2,1 mia

Demande toujours élevée de mandats
de gestion de fortune

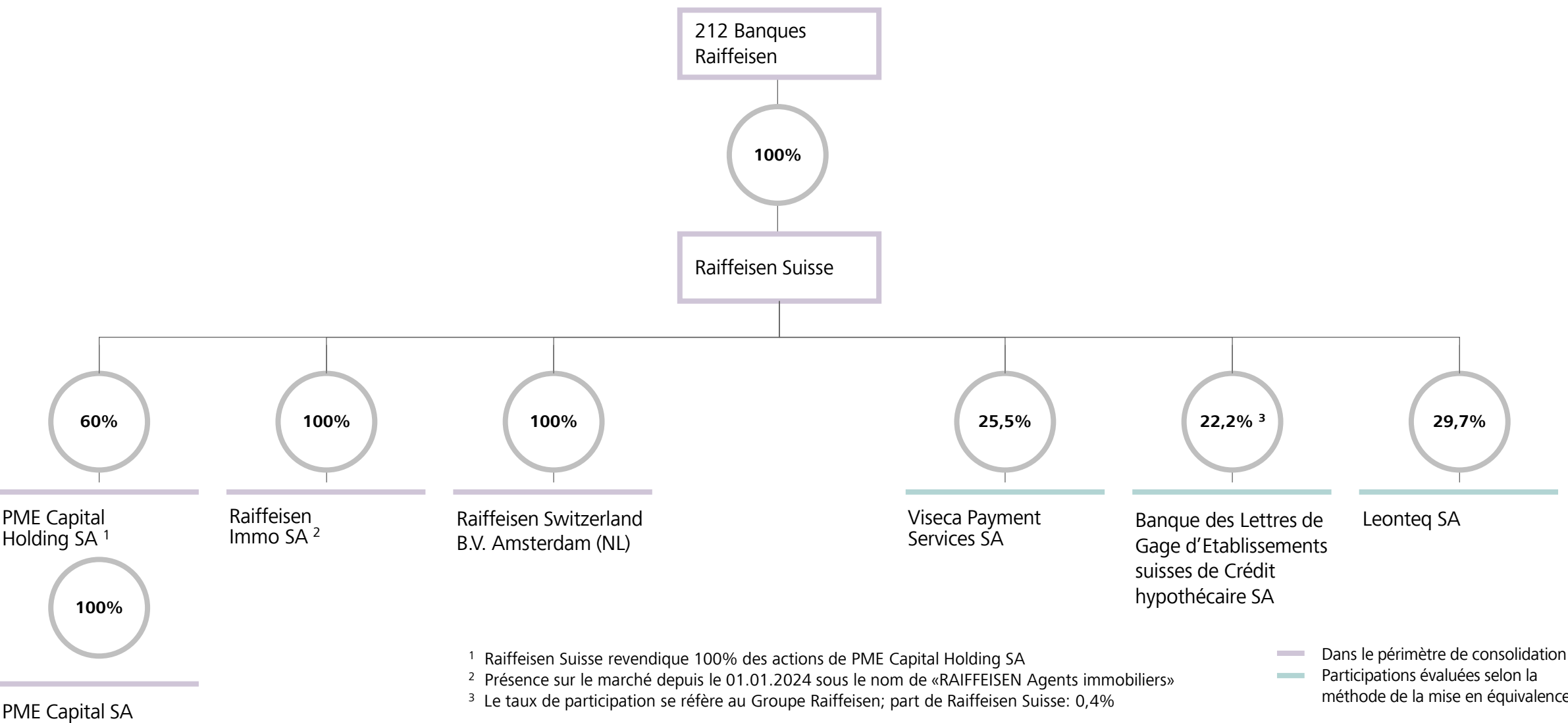
● **Prêts et crédits
à la clientèle**

+2,6%

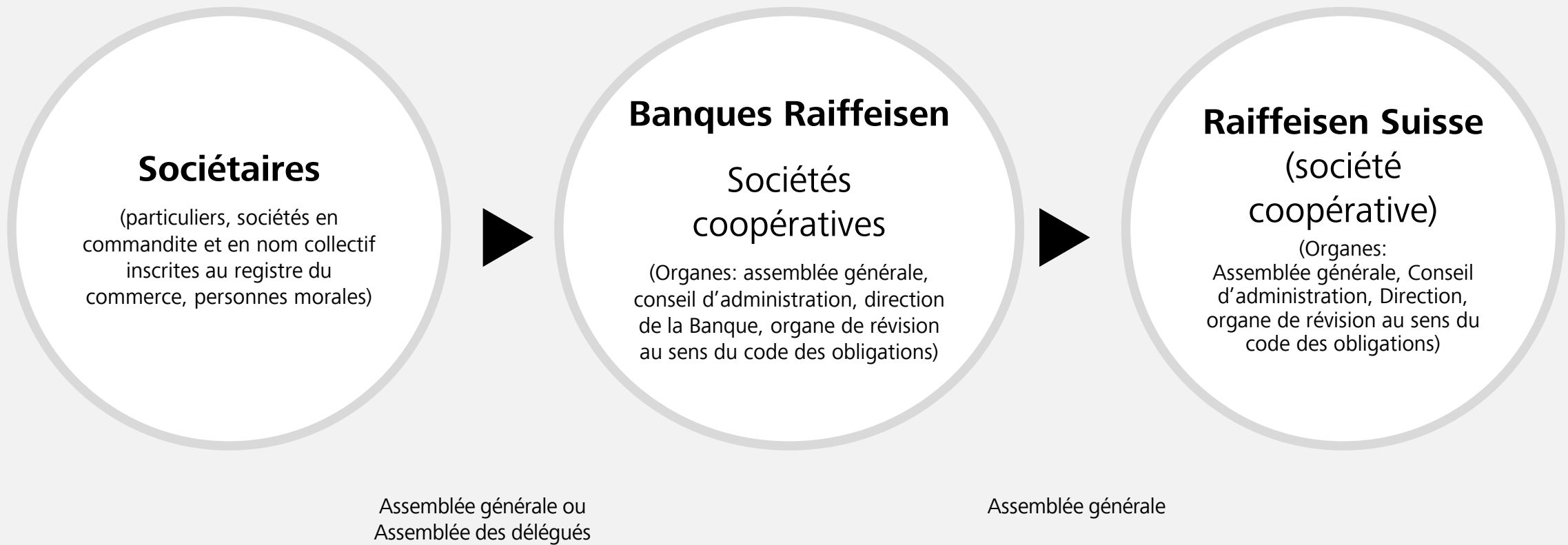
Contribution significative provenant
des opérations avec la clientèle entreprises

Gouvernance d'entreprise

Filiales et principales participations



Structure organisationnelle: niveaux décisionnel et de compétence progressifs



Forts, ensemble, depuis 1899

Modèle de responsabilité global

Raiffeisen Suisse

- Politique et stratégie commerciale
- Fonction de banque centrale
- Gestion des risques
- Représentation des intérêts du Groupe Raiffeisen

Banques Raiffeisen

- Propriétaires de Raiffeisen Suisse
- Responsabilité du marché et entrepreneuriale
- Offre de services bancaires qui répondent aux besoins

* Etat au 31.12.2024



Collectivité responsable

Communauté de risque forte et solidaire

Ancrage dans les statuts de la responsabilité mutuelle

Fonds de solidarité avec
CHF 338,3 mio* de fortune

Direction de Raiffeisen Suisse

Equipe de direction expérimentée



Présidence
Dr. Gabriel Brenna
(CEO)



**Produits &
Investment Services**
Roland Altwegg



Finances & Services
Dr. Christian Poerschke
(CFO)



**Clientèle entreprises,
Treasury & Markets**
Philipp Ackermann a.i.



Risk & Compliance
Dr. Markus D. Voegelin
(CRO)

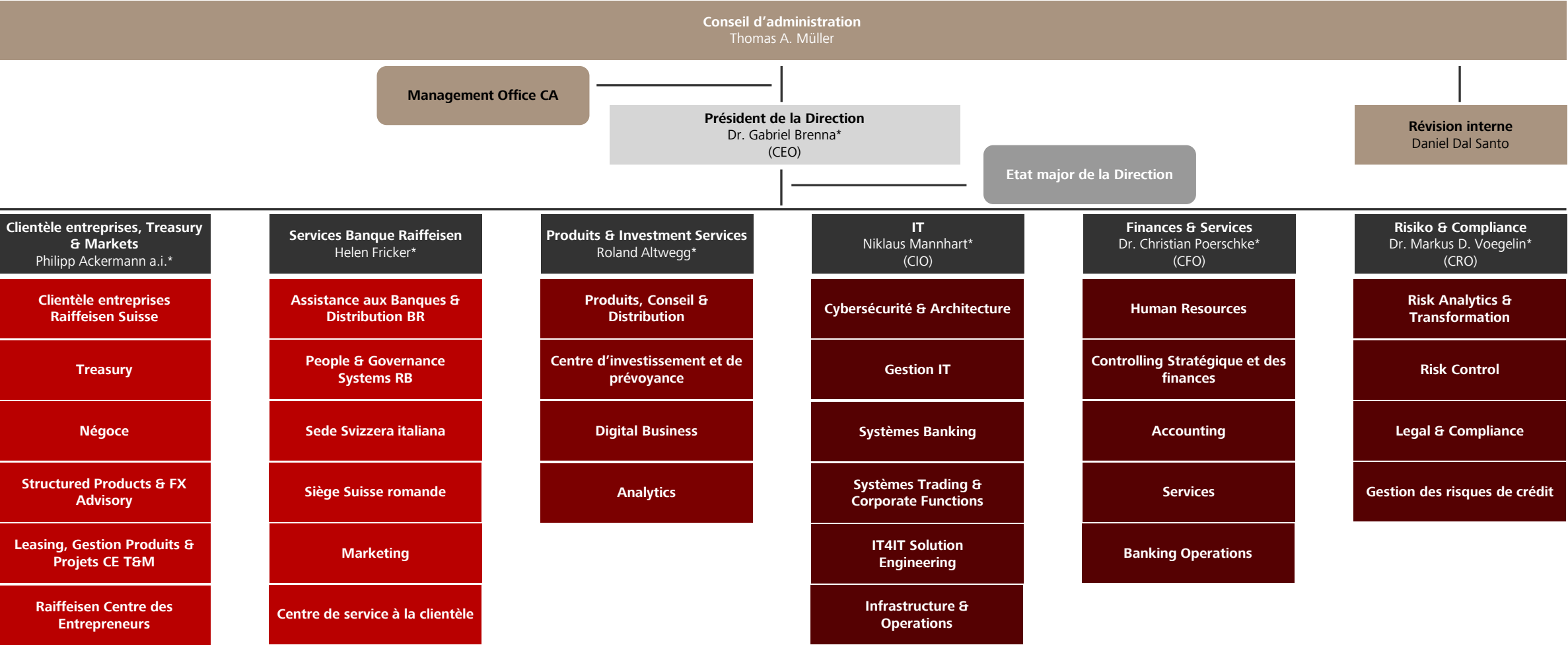


Service Banques Services
Helen Fricker



IT
Niklaus Mannhart
(CIO)

Organigramme Raiffeisen Suisse



* Membre de la Direction

Légende:

- Services aux clients
- Services marchands
- Contrôle & infrastructure