



Fondazione del centenario Raiffeisen

Progetti di dialogo

Simon Reber, Segretario della Fondazione
San Gallo / Berna, 1 giugno 2018

Fondazione del centenario – Progetti di dialogo

Situazione iniziale e focus

▪ Situazione iniziale

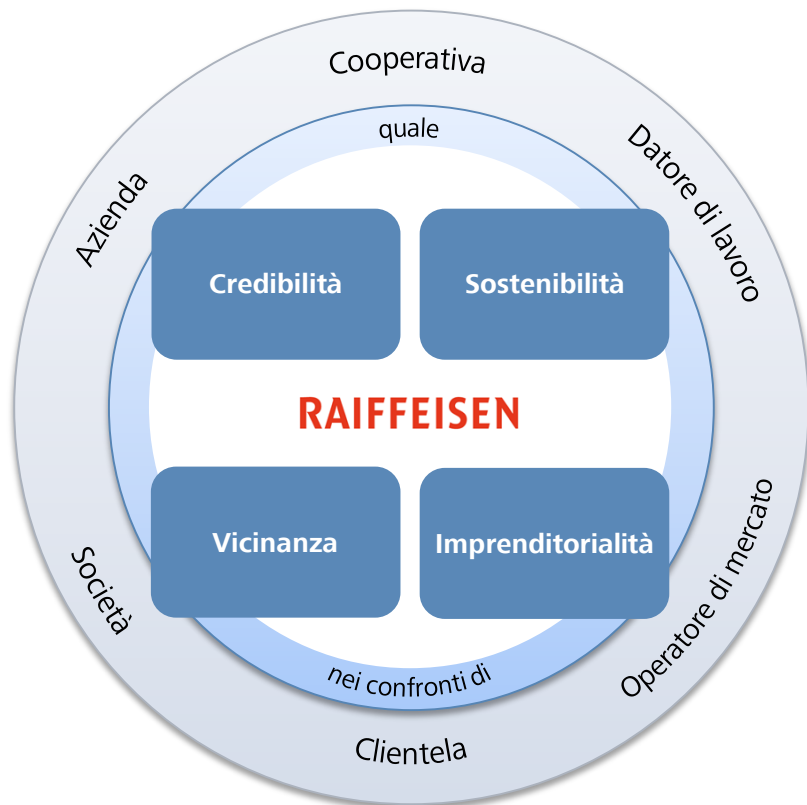
- La Fondazione del centenario Raiffeisen è stata istituita nel 2000 in occasione del 100° anniversario delle Banche Raiffeisen svizzere come omaggio e ringraziamento alla popolazione.
- Il suo scopo consiste nel **sostenere progetti di pubblica utilità**, che presentano un effettivo vantaggio per la popolazione svizzera. La fondazione mette fondi a disposizione per:
 1. progetti di promozione **dell'etica nell'economia**,
 2. **programmi di autoaiuto aventi utilità pubblica**
 3. **iniziative culturali** di rilevanza nazionale o regionale.

▪ Focus sui progetti di dialogo a luglio 2017

- La Fondazione del centenario **dedica l'attenzione** per la propria azione in base allo scopo della Fondazione e si orienta seguendo **i valori Raiffeisen** – credibilità, vicinanza, sostenibilità, imprenditorialità.
- La Fondazione del centenario **porta la cultura del dialogo Raiffeisen** ([→ Comunicato stampa 2015 «Dialogo Raiffeisen»](#)) **nella società** con lo scopo di promuovere un dialogo costruttivo tra i diversi gruppi societari sulle tematiche importanti per il futuro della Svizzera.
- Un **primo progetto di dialogo** della Fondazione si svolgerà come **progetto pilota** negli anni **2018-2020**.
- Parallelamente la Fondazione assiste singoli progetti nel settore della promozione delle famiglie.

Fondazione del centenario – Progetti di dialogo

Valori Raiffeisen



▪ **Credibilità**

- «Facciamo quello che diciamo e manteniamo quello che promettiamo»

▪ **Vicinanza**

- «Siamo radicati nella popolazione. Siamo vicini, orientandoci a livello regionale e integrandoci nel mercato locale.»

▪ **Sostenibilità**

- «Ci adoperiamo per il mantenimento del nostro modello aziendale. Operiamo in modo sostenibile creando plusvalore a lungo termine e impiegandolo per il nostro sviluppo, perseguendo relazioni a lungo termine e assumendoci la responsabilità sul piano sociale, economico e ambientale.»

▪ **Imprenditorialità**

- «Ci assumiamo la responsabilità a tutti i livelli per il nostro operato. Operiamo in modo imprenditoriale, tenendo un comportamento responsabile ed economico a tutti i livelli e sfruttiamo le opportunità di sviluppo.»

Fondazione del centenario – Progetti di dialogo

Criteri base (che devono essere soddisfatti cumulativamente)

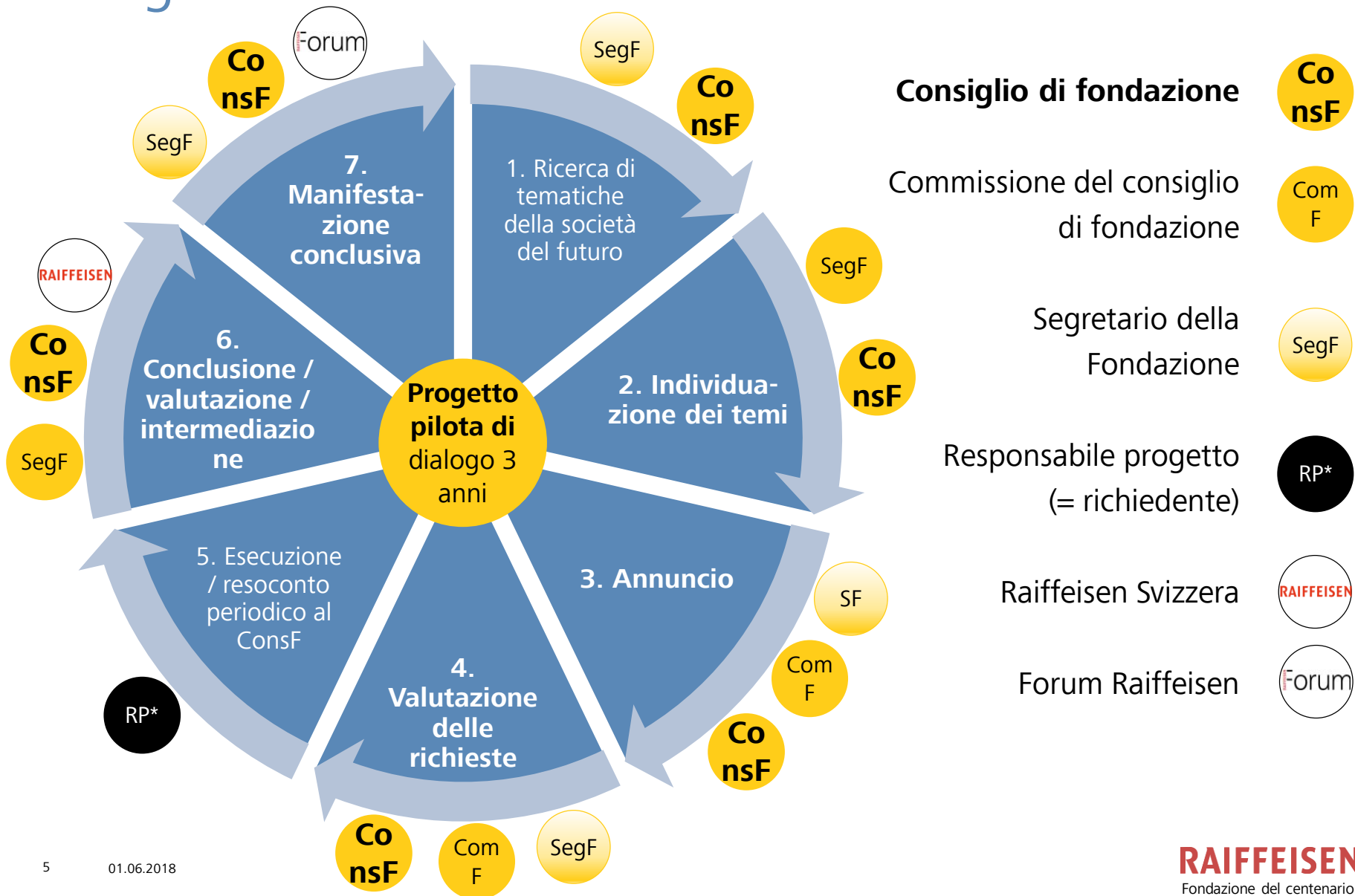
1. Focus sul dialogo: il progetto di dialogo
 - a. è **di pubblica utilità**,
 - b. **promuove il dialogo costruttivo** tra i **diversi gruppi della società** per il **tema del futuro prescritto concretamente nell'annuncio** (ovvero per un tema di grande importanza per lo scambio futuro e per la convivenza della società svizzera) e
 - c. dimostra un forte legame con i **valori Raiffeisen** – credibilità, vicinanza, sostenibilità e imprenditorialità.

2. Organizzazione ed esecuzione: il progetto di dialogo
 - a. è elaborato ed eseguito **da una o più organizzazioni**,
 - b. si riferisce **a diverse aree linguistiche** e idealmente a un **gran numero di persone** e
 - c. viene realizzato entro il **termine prescritto** nell'annuncio e con i **mezzi messi a disposizione**.

Come presupposto per l'accettazione nella procedura di selezione del consiglio di fondazione devono essere soddisfatti, oltre ai criteri base, anche i criteri specifici del tema e stabiliti nel rispettivo annuncio.

Fondazione del centenario – Progetti di dialogo

Svolgimento / Fasi



Fondazione del centenario – Progetti di dialogo

Persona di contatto

Saremo lieti di essere contattati da voi e restiamo a vostra completa disposizione per qualsiasi domanda.



Simon Reber

Segretario, Fondazione del centenario Raiffeisen
Raiffeisenplatz
9001 San Gallo

Tel. 071 424 12 01

jubilaeumsstiftung@raiffeisen.ch

www.fondazioneraiffeisen.ch