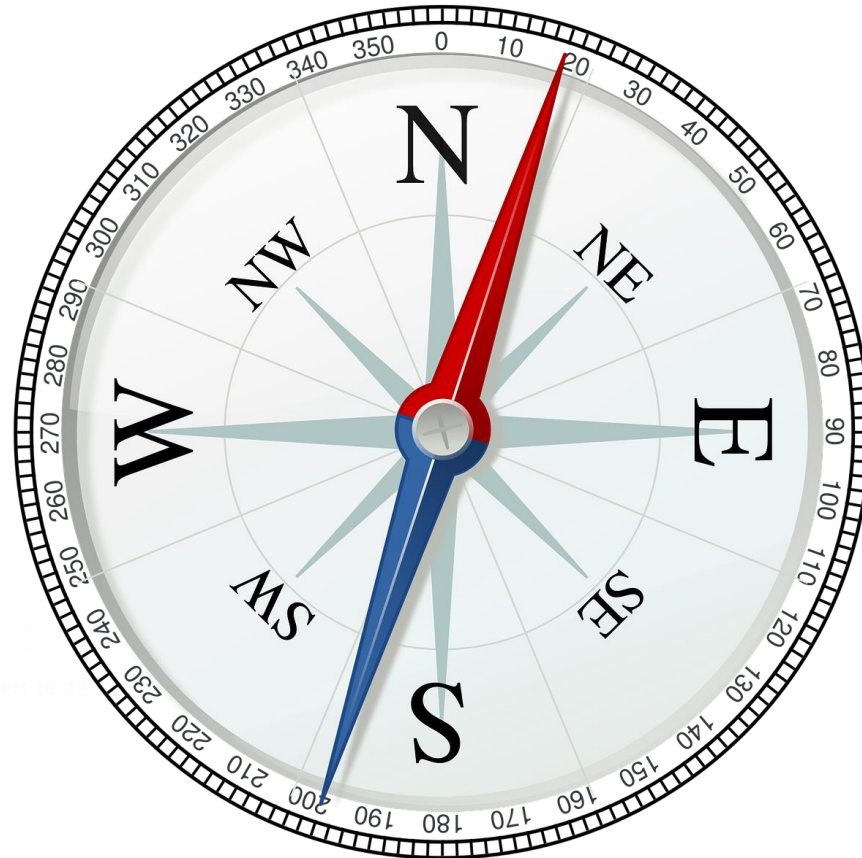


Quel management pour les Milléniums ?

Armand Kouadio
Université de Lausanne

Armand Brice Kouadio (PhD)
Professeur de Gestion des Ressources Humaines

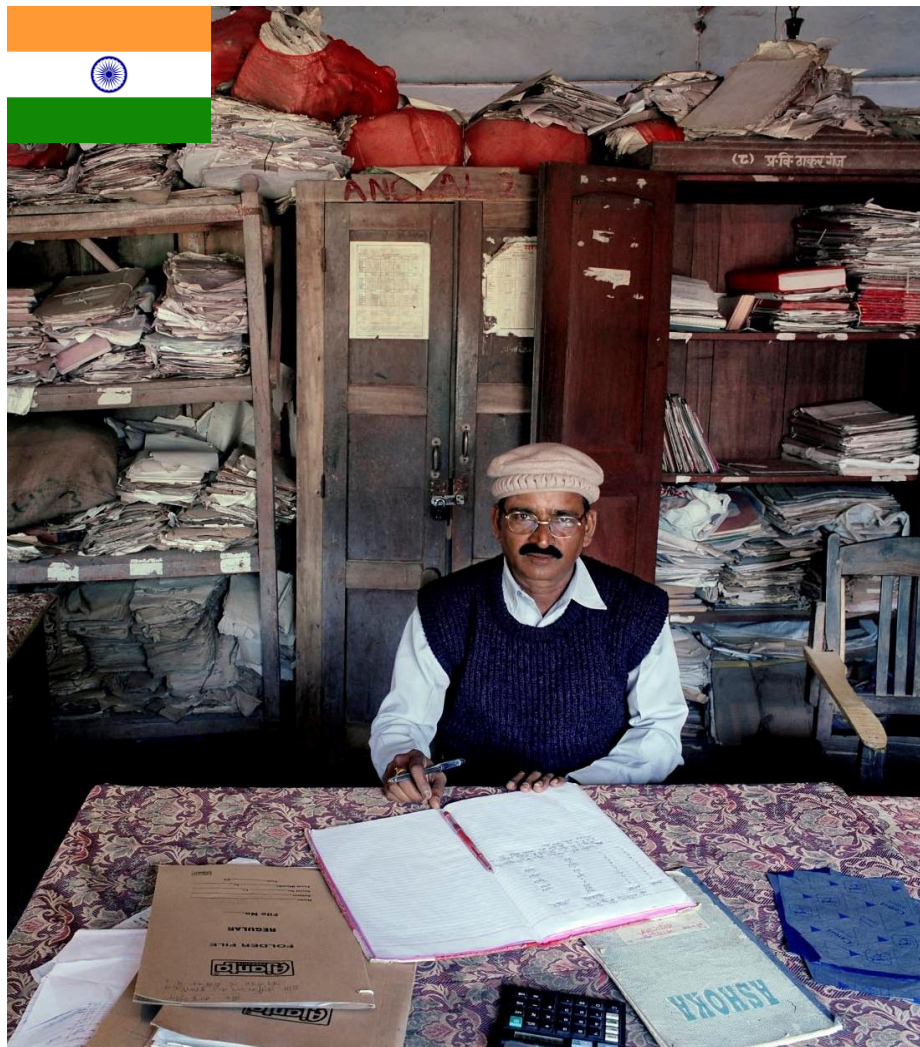
L'approche intergénérationnelle



The face of Bureaucracy (J. Banning)

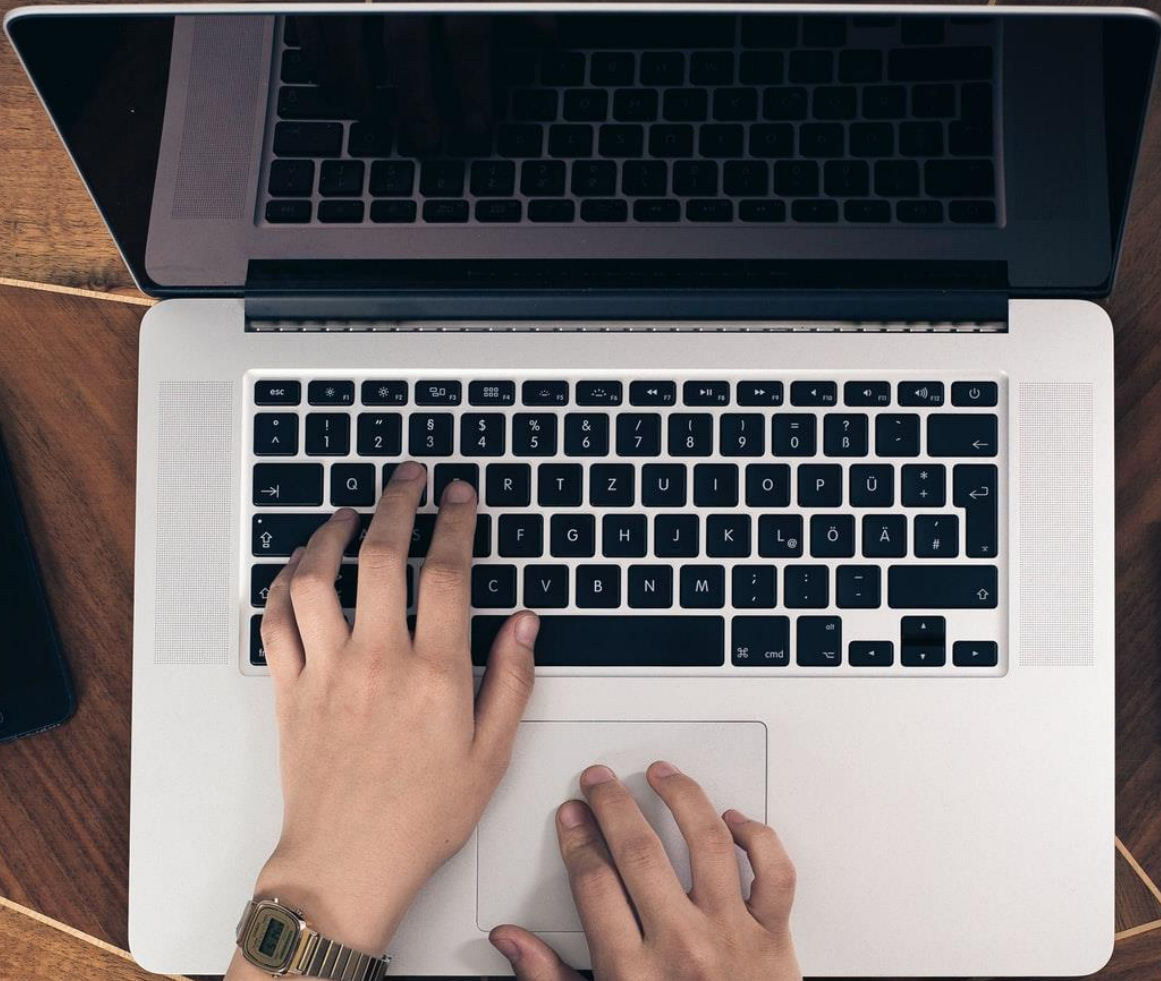


The face of Bureaucracy (J. Banning)



L'entreprise de demain





Hiérarchie vs Réseau



Long-terme vs Court-terme

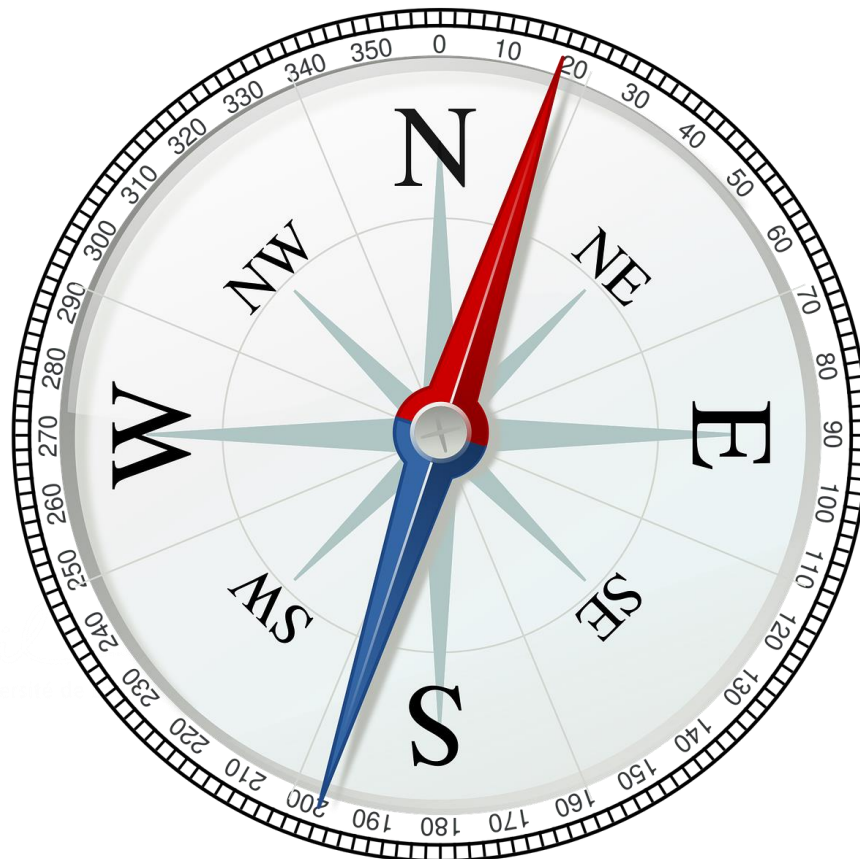


Certitudes vs Scepticisme



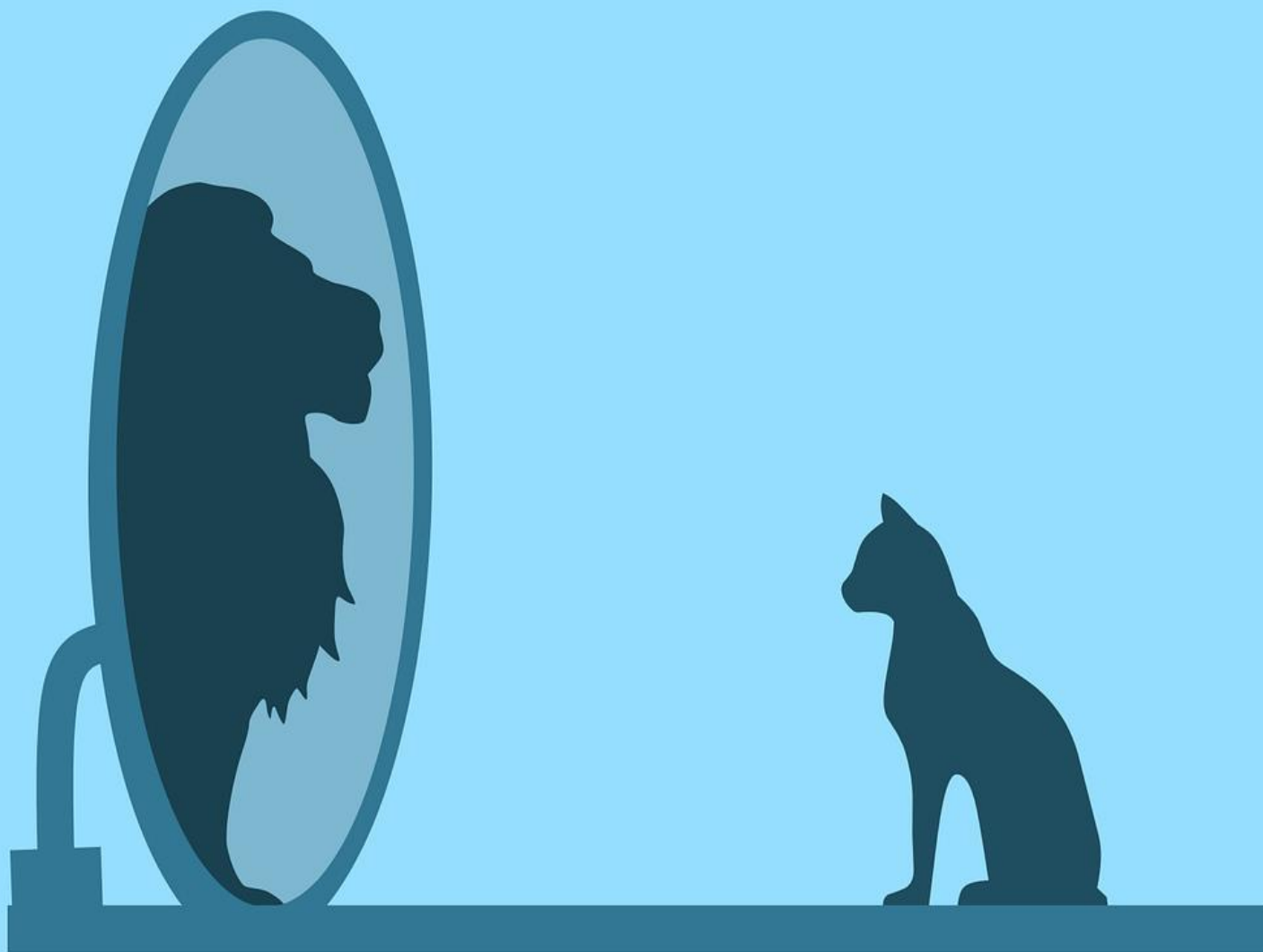
Flexibilité vs Dématérialisation

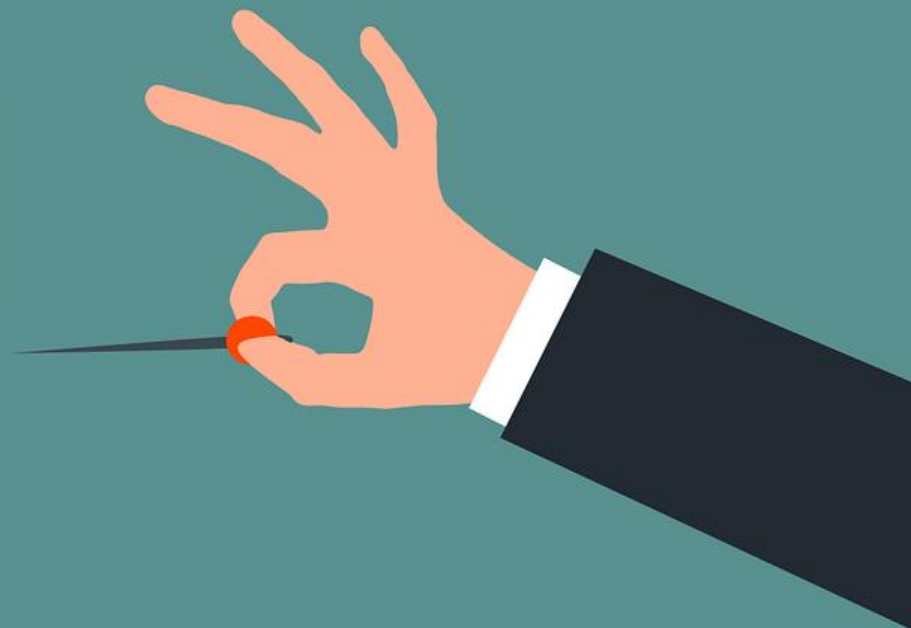
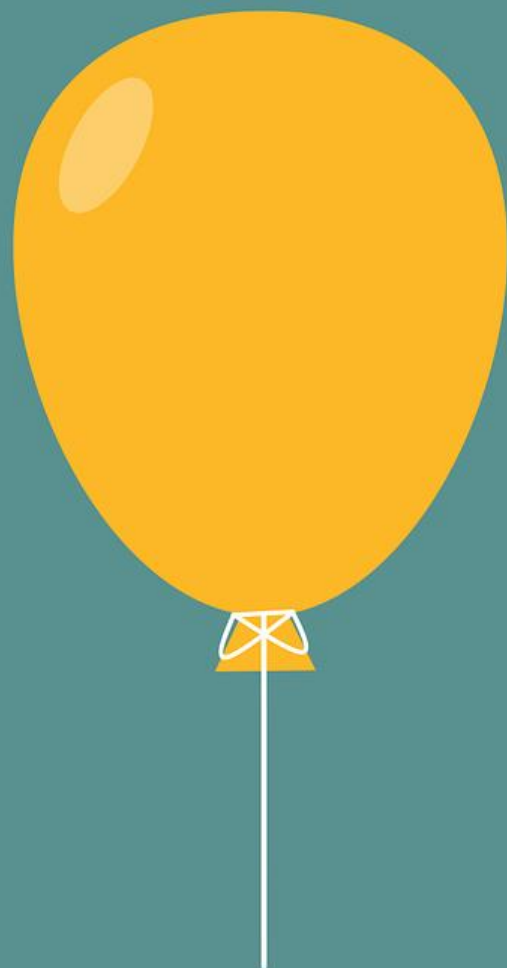
Manager les Gen. Z.



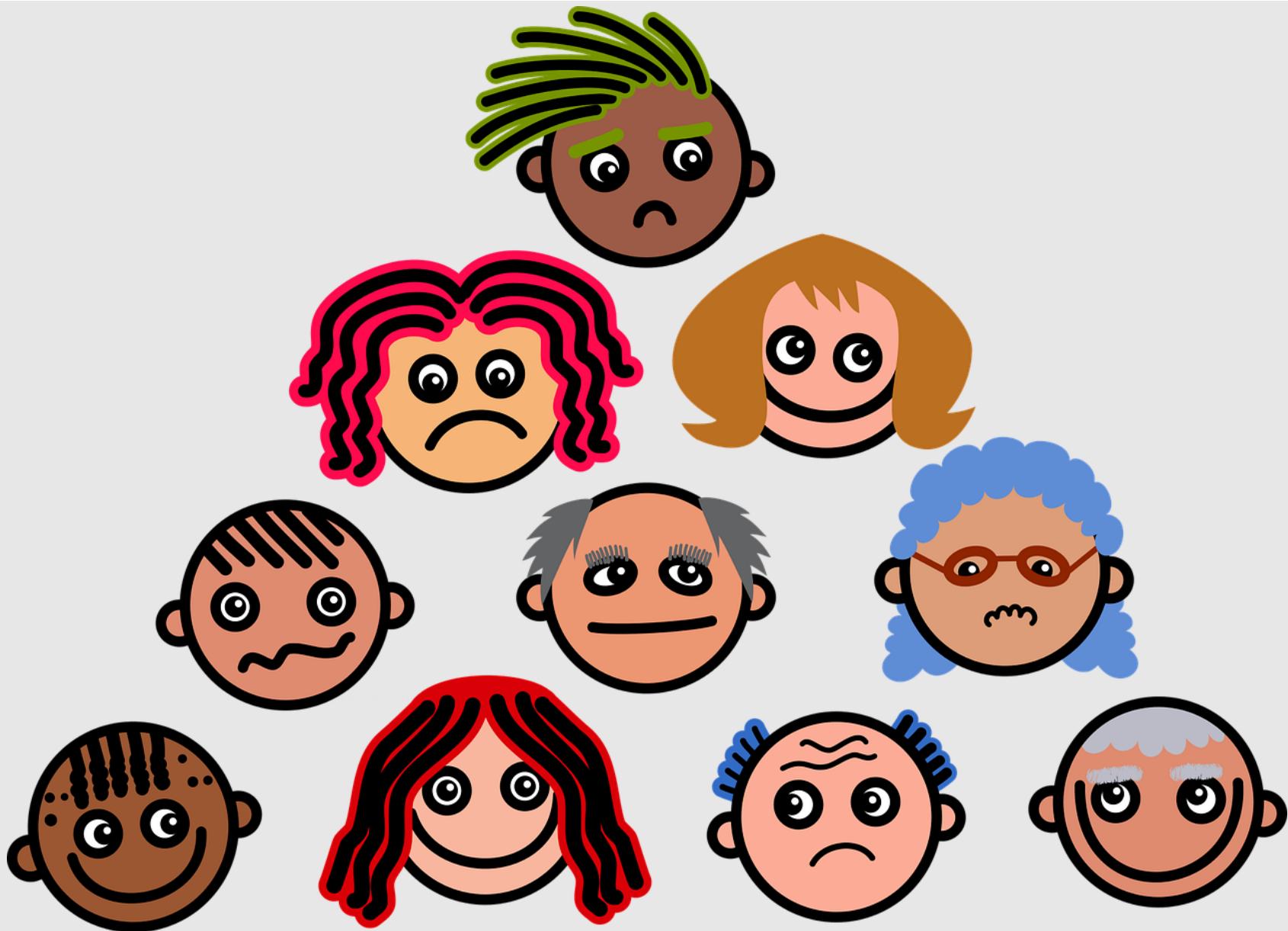
Comprendre les Gen. Z



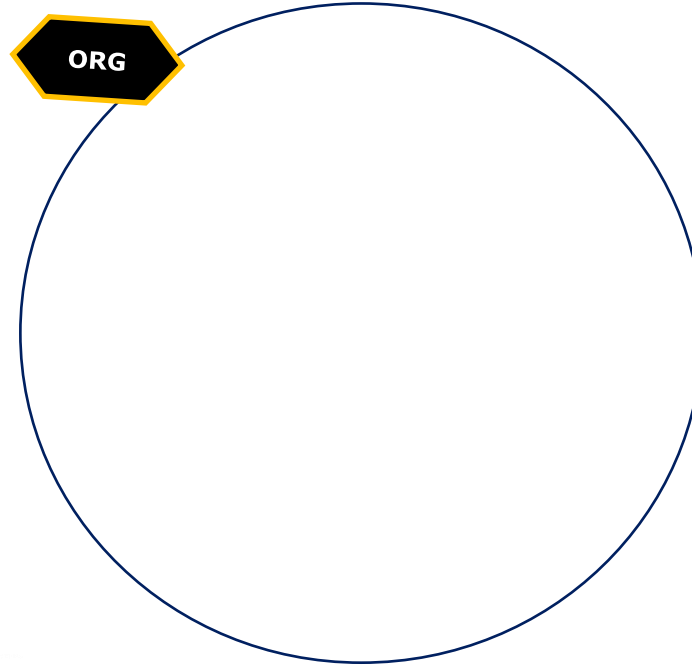








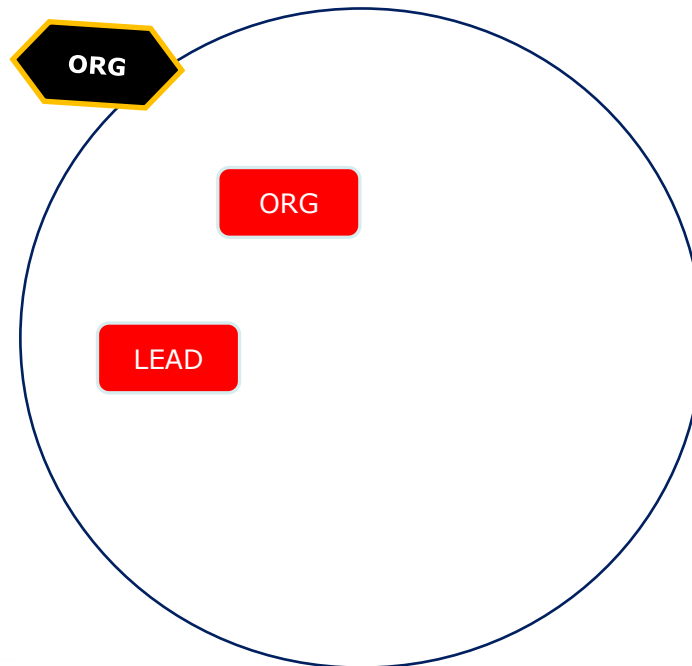
Ancres d'engagement au travail : typologie



ORG

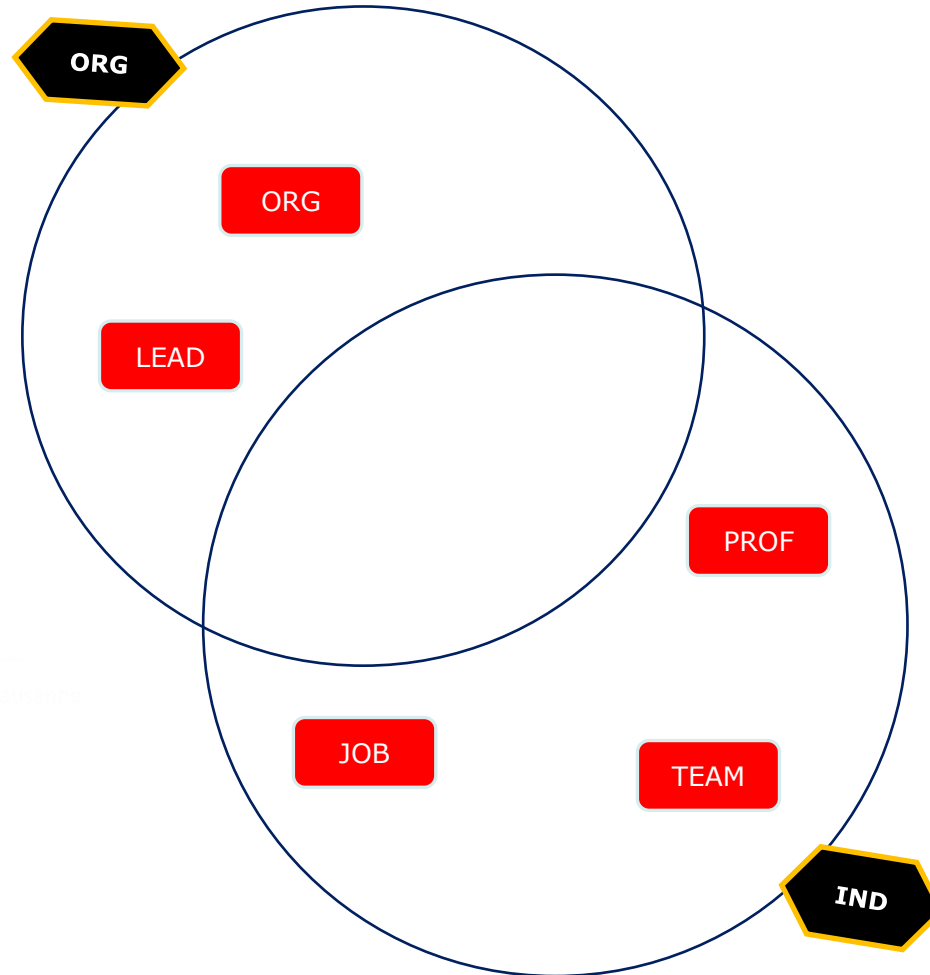
ORG. : L'entreprise

Ancres d'engagement au travail : typologie



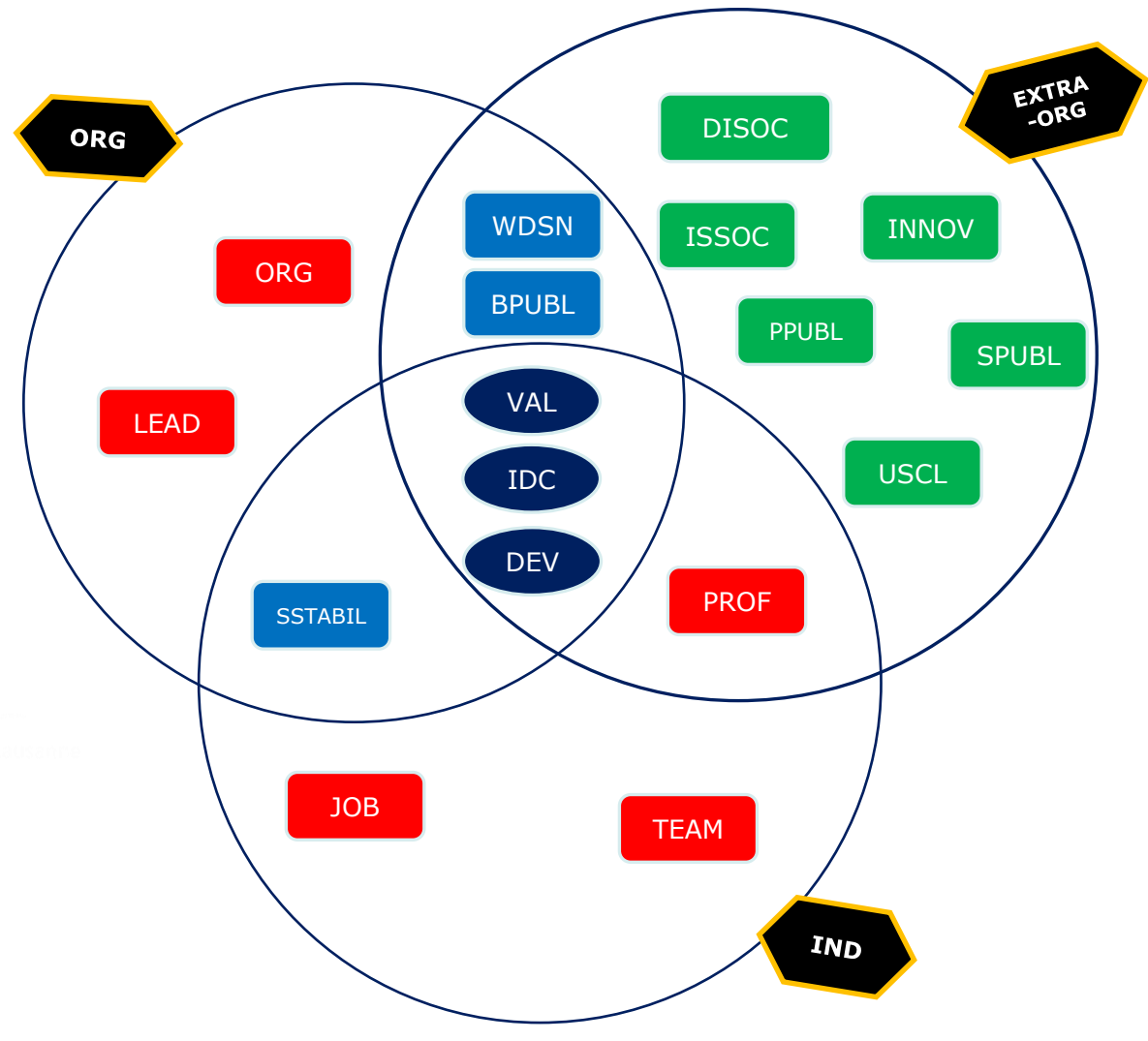
ORG : L'entreprise
LEAD : manager/supérieur
hiérarchique

Ancres d'engagement au travail : typologie



EX-ORG : dim extra-organisationnelle
IND : dim. individuelle
ORG : ancre/dim. organisationnelle
LEAD : superviseur
JOB : emploi
TEAM : équipe de travail
PROF : profession

Ancre d'engagement au travail : typologie



- EX-ORG** : dim extra-organisationnelle
- IND** : dim. individuelle
- ORG** : ancre/dim. organisationnelle
- LEAD** : superviseur
- JOB** : emploi
- TEAM** : équipe de travail
- PROF** : profession
- WDSGN** : *design* du travail
- BPUBL** : buts publics
- IDC** : identité et sens de l'emploi
- DEV** : développement
- VAL** : Valeurs
- SSTABIL** : Sécurité et stabilité
- DISOC** : Dyn. d'interactions sociales
- ISSOC** : impact social et sociétal
- INNOV** : innovation
- PPUBL** : politiques publiques
- SPUBL** : service public
- USCL** : usagers-clients.

Ancrages importants - Gen. Z

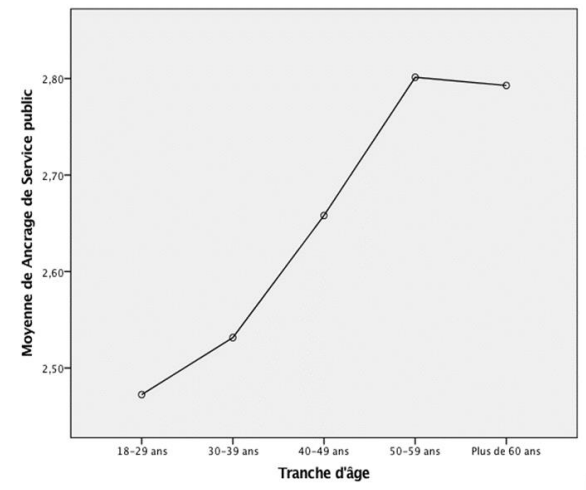
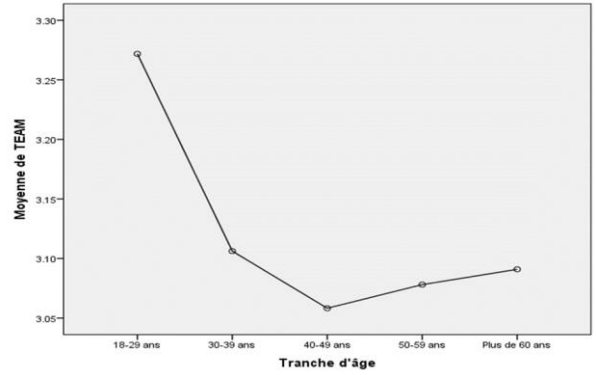
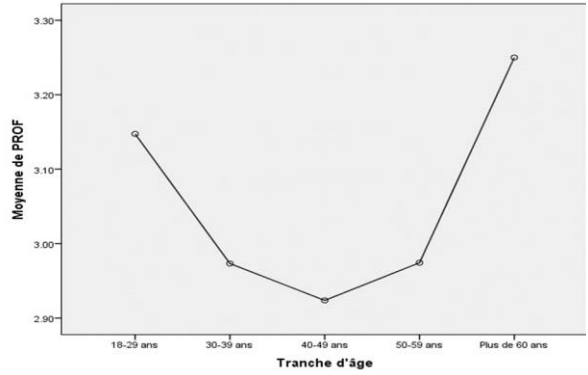
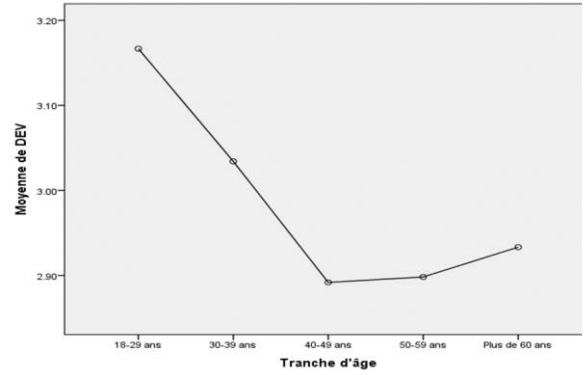


N = 1686

DEV
 18-29 > 40-49
 18-29 > 50-59
 30-39 > 40-49
 30-39 > 50-59

PROF
 18-29 > 40-49
 60+ > 30-39
 60+ > 40-49

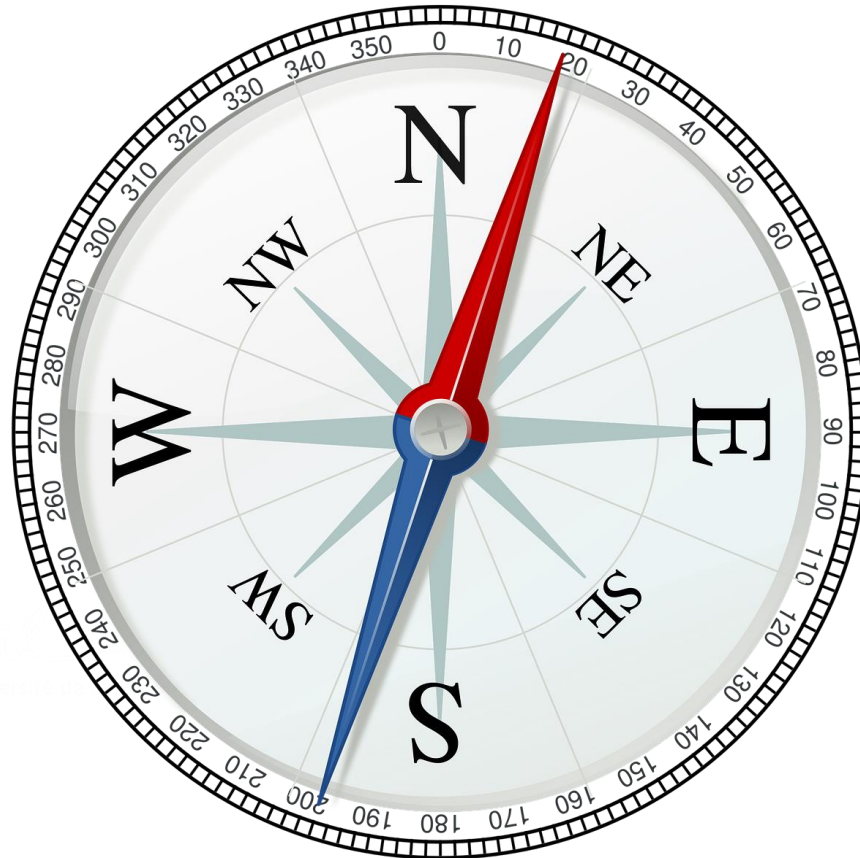
TEAM
 18-29 > 40-49



	Diff. Moy	Sig.	Intervalle de confiance à 95 %			
			Inf.	Sup.		
Games-Howell	18-29 ans	30-39 ans	-0,0591	0,9159	-0,2513	0,1332
	40-49 ans		-0,1856	0,0510	-0,3717	0,0005
	50-59 ans		-,32889*	0,0000	-0,5122	-0,1456
	60+		-,32035*	0,0025	-0,5587	-0,0820



Quelle GRH adaptée aux Milléniums ?





shutterstock.com • 278633477



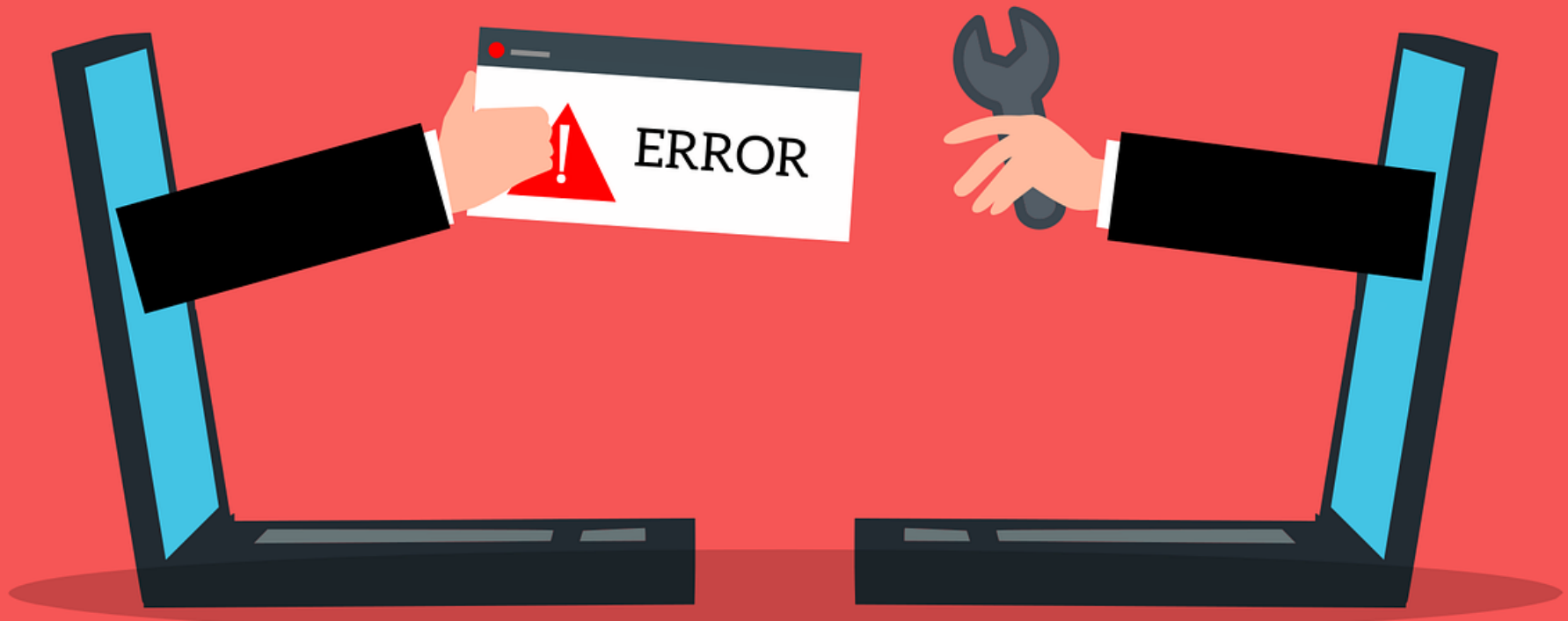




Place à l'individu !



Distribuer l'autorité



Apprendre le pilotage à distance



Contrôles intelligemment



Manager par les émotions



DEMO

INDIVIDU

RESEAU

