



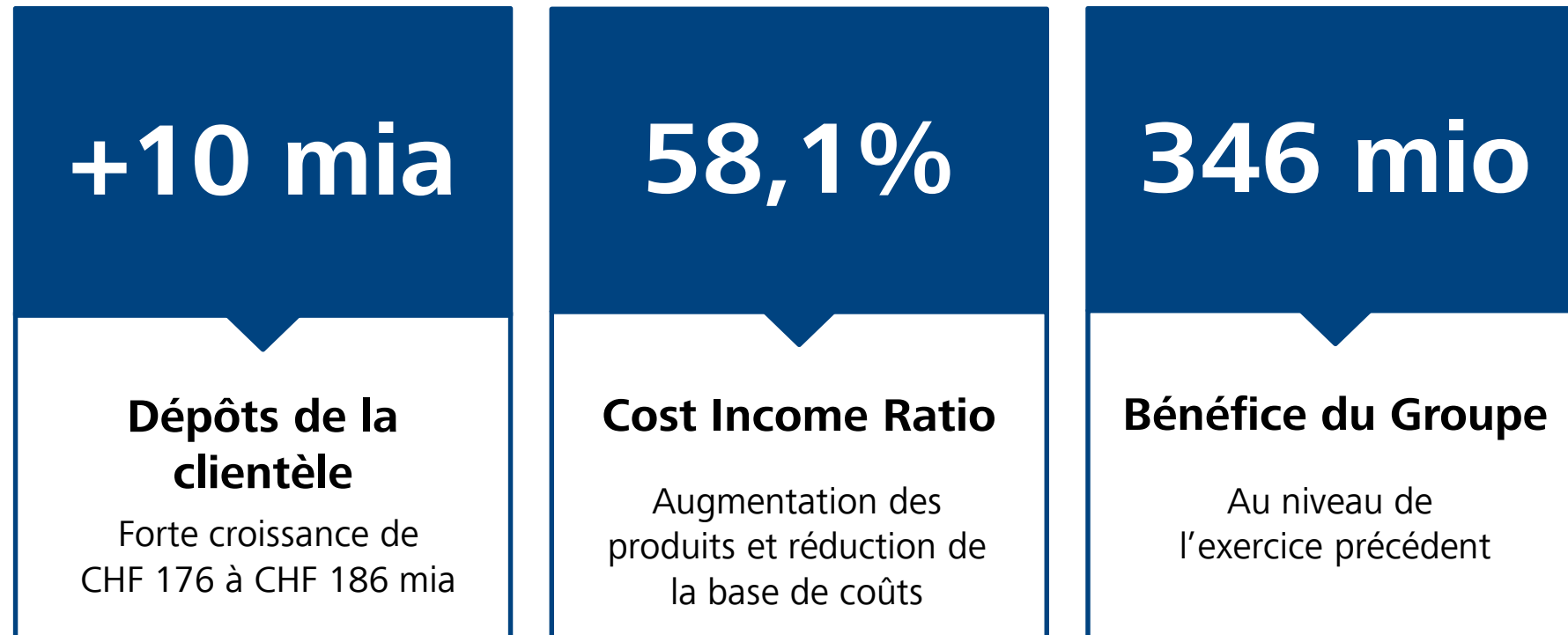
Bon résultat semestriel pour Raiffeisen – Evolution positive de l'activité de base

Conférence semestrielle du Groupe Raiffeisen

Heinz Huber, président de la Direction de Raiffeisen Suisse
Christian Poerschke, CFO de Raiffeisen Suisse

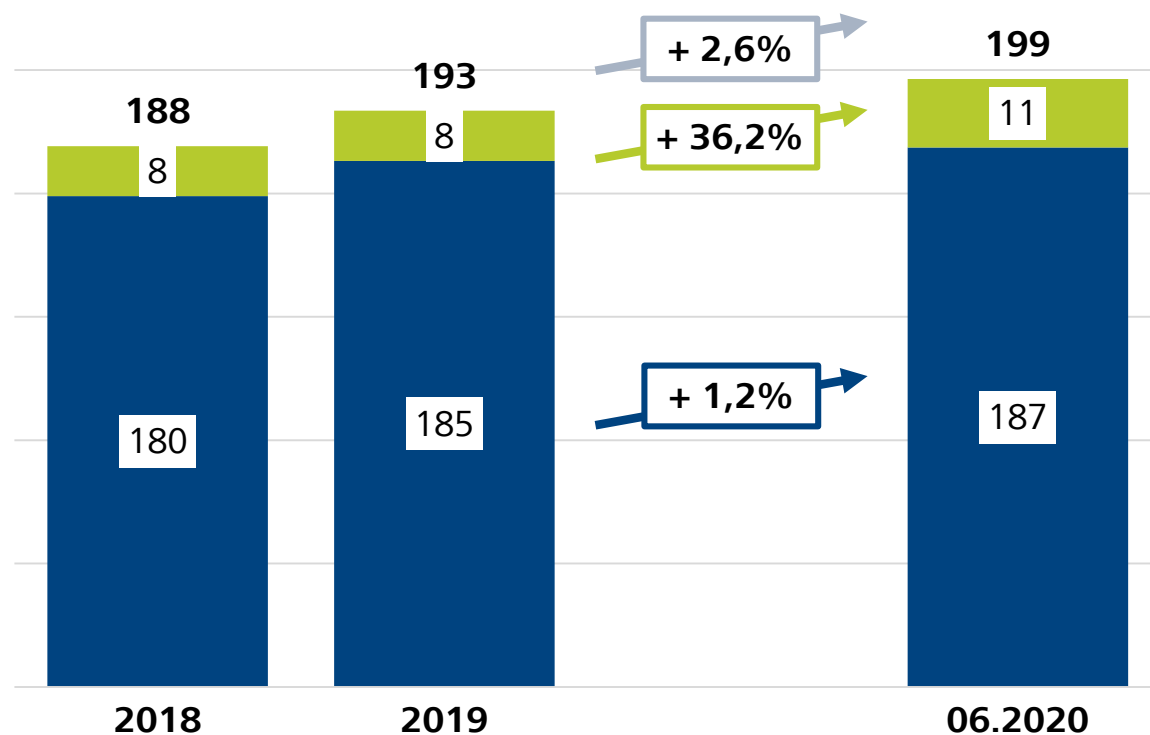
St-Gall, le 19 août 2020

Bon résultat semestriel pour le Groupe Raiffeisen



La croissance continue dans les hypothèques se poursuit

Prêts et crédits à la clientèle en mia CHF



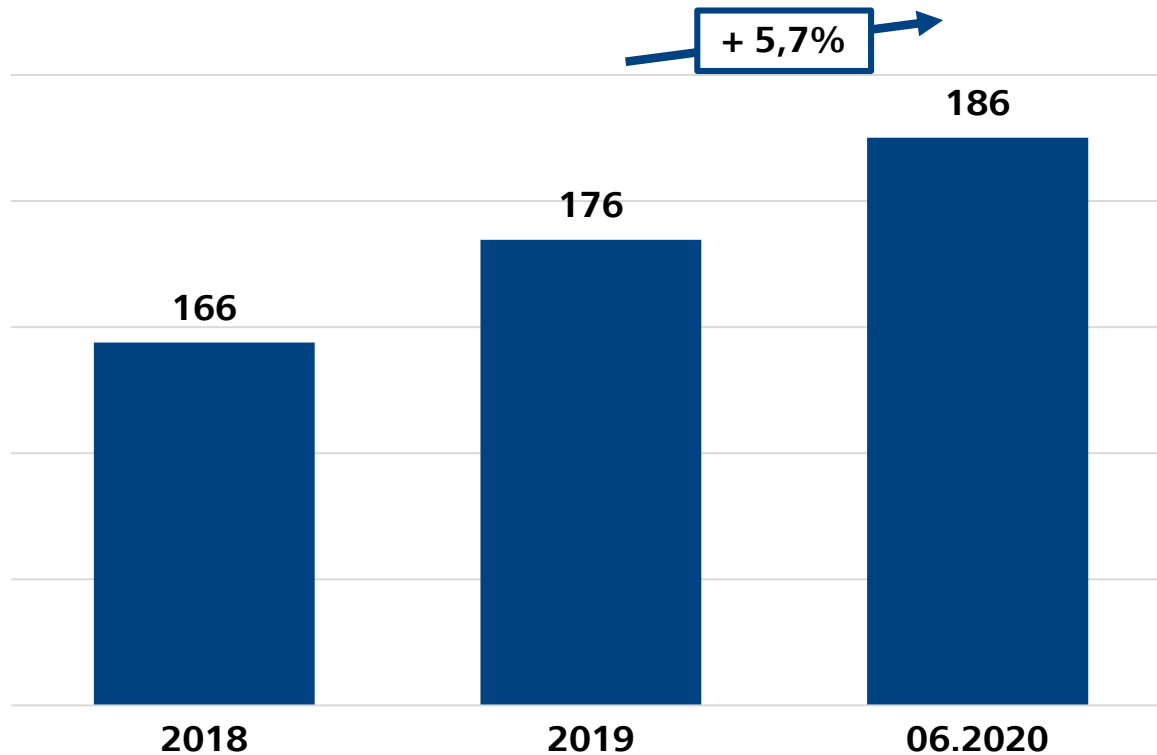
- Croissance des créances hypothécaires de CHF 2,2 mia
- Croissance modérée des créances hypothécaires au rythme du marché
- Forte augmentation des créances sur la clientèle de CHF 3,0 mia – dont CHF 1,9 mia de crédits COVID-19

Légende:

- Créances hypothécaires
- Créances sur la clientèle
- Prêts et crédits à la clientèle

Dépôts des clients en nette hausse

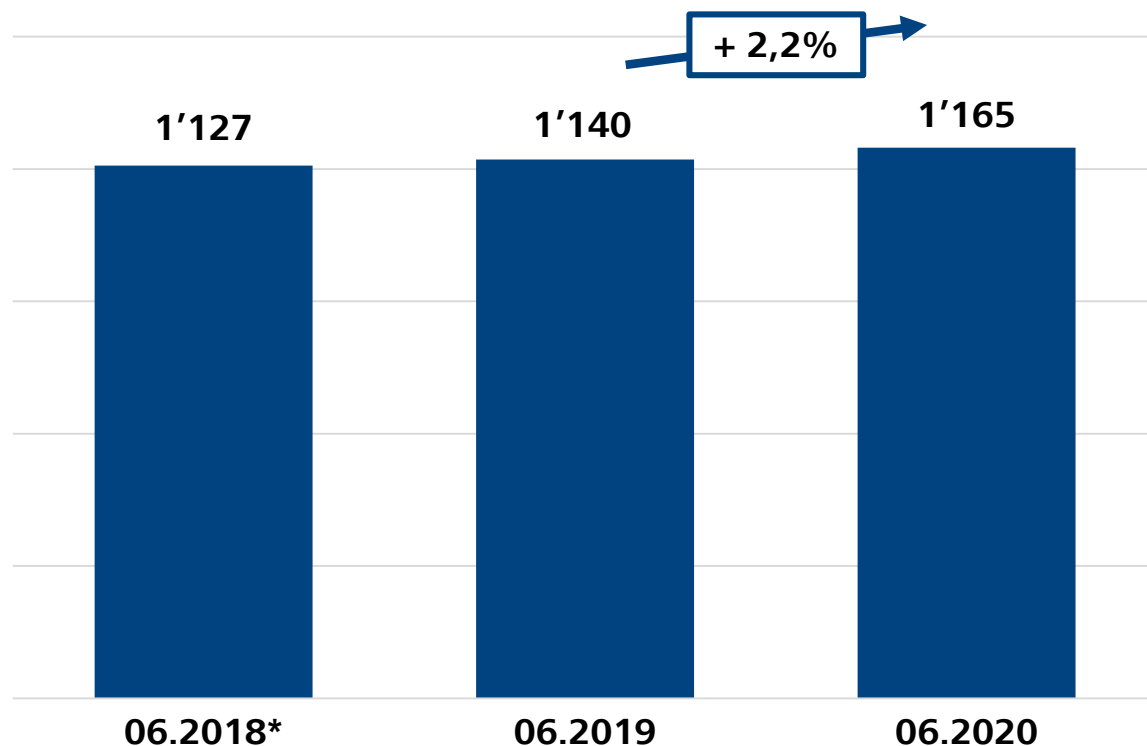
Dépôts de la clientèle (en mia CHF)



- Forte augmentation des dépôts des clients au premier semestre à hauteur de CHF 10,1 mia
- Tendance à l'épargne plus marquée
- Taux de refinancement en augmentation de 91,1% à 93,8%
- Afflux d'argent frais net dans les opérations de détail à hauteur de CHF 8,5 mia

Evolution réjouissante des produits d'intérêts malgré un contexte difficile

Résultat net des opérations d'intérêts en mio CHF

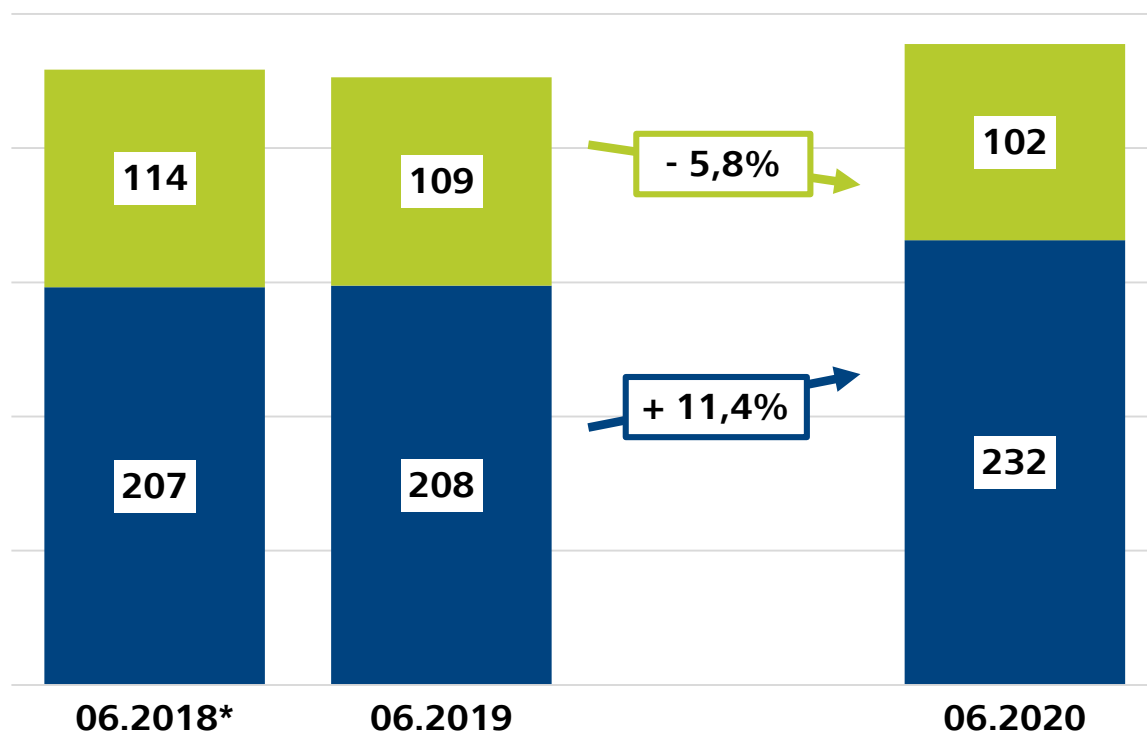


- Croissance du résultat net des opérations d'intérêts de CHF 25,1 mio
- Corrections de valeur à un faible niveau

* Groupe Raiffeisen, hors Notenstein La Roche

Opérations de commissions et des prestations de service solides, produits de négoce en baisse

Résultat des opérations de commissions et des prestations de service et résultat des opérations de négoce en mio CHF



- Nette hausse des opérations de commissions et des prestations de service à hauteur de CHF 23,7 mio
- Progression des produits des commissions sur les titres et les opérations de placement grâce à la croissance du volume des transactions
- Recul des produits des opérations de négoce à hauteur de CHF 6,3 mio

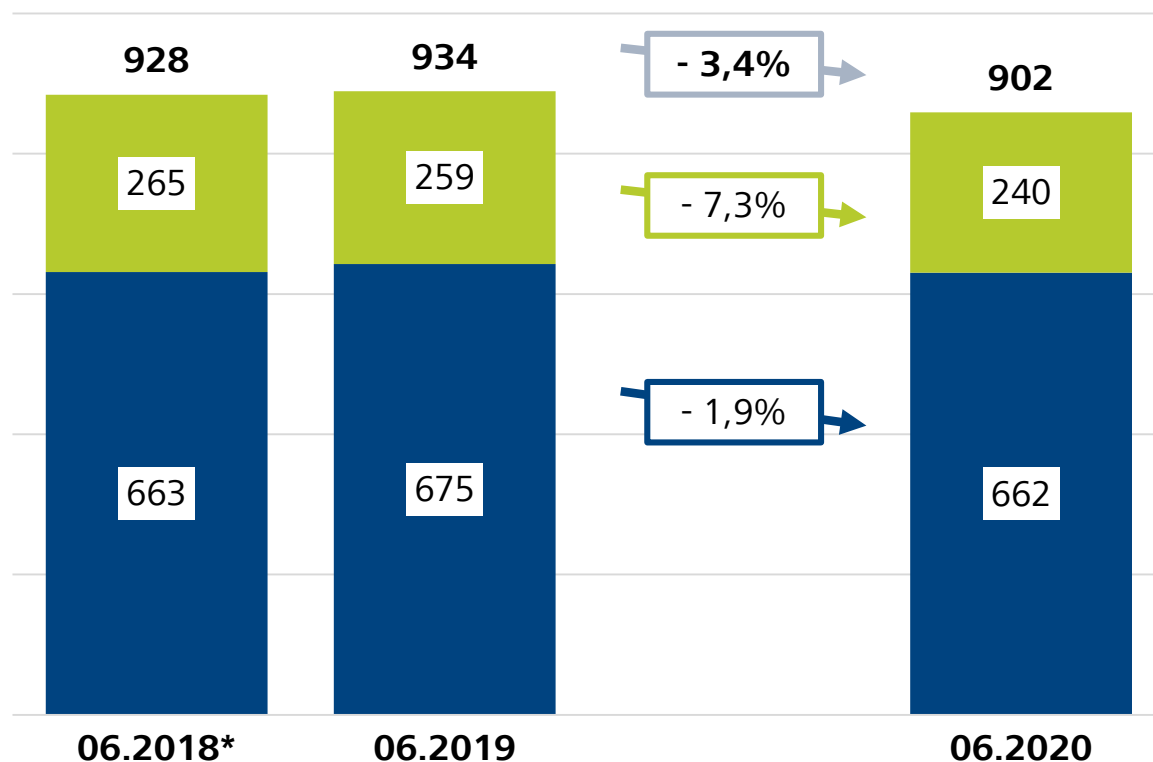
Légende:

- Opérations de commissions et des prestations de service
- Opérations de négoce

* Groupe Raiffeisen, hors Notenstein La Roche

Le programme d'efficience produit ses effets – baisse des charges d'exploitation

Charges d'exploitation en mio CHF



- Recul des charges de personnel de CHF 12,8 mio et des autres charges d'exploitation de CHF 18,9 mio
- Les mesures découlant du programme d'efficience de Raiffeisen Suisse portent leurs fruits
- Amélioration du Cost Income Ratio à 58,1%

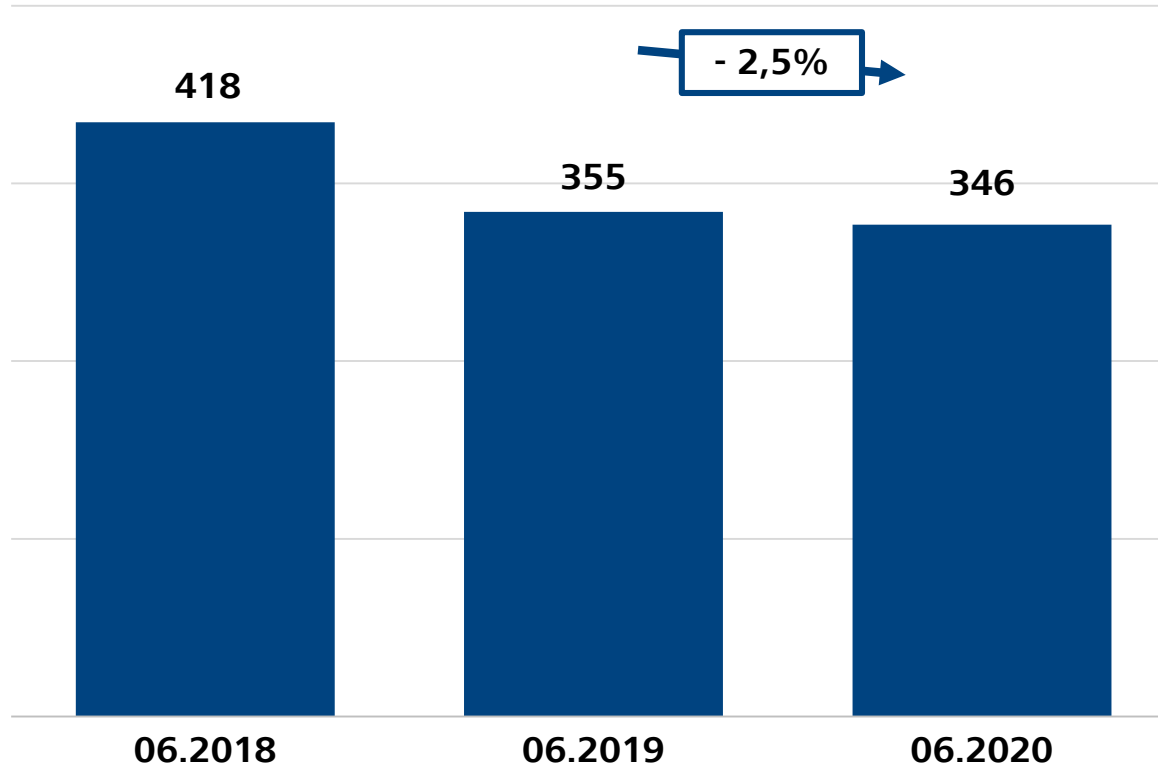
Légende:

- Charges de personnel
- Autres charges d'exploitation
- Charges d'exploitation

* Groupe Raiffeisen, hors Notenstein La Roche

Raiffeisen constitue des réserves – bénéfice semestriel au même niveau que celui de l'exercice précédent

Bénéfice du Groupe en mio CHF



- L'impact financier de la pandémie de COVID reste limité jusqu'à présent
- En raison des perspectives incertaines, constitution préventive de réserves pour risques bancaires généraux à hauteur de 75 mio
- Bénéfice du Groupe au même niveau que celui de l'exercice précédent

Une partenaire fiable pour les clients, les collaborateurs et la société



100 millions de francs

d'aide immédiate aux
entreprises de la part de
Raiffeisen



2 milliard de francs

de crédits COVID-19,
24'100 demandes acceptées



1'537'569 francs

de dons et bons d'achat sur
heroslocaux.ch



8'000 participants

à 10 événements
clients digitalisés



+20%

de logins à l'e-banking au 1^{er} semestre
par rapport à 2019

Perspectives pour le second semestre 2020



-5,0%
Croissance du PIB



-0,8%
Inflation



-0,75%
Taux directeur



Evolution positive du cœur de métier

Position solide

La stratégie du Groupe pose le cadre



Merci de votre attention.