



RAIFFEISEN

Conferenza stampa Prospettive semestrali 2025

Crescita moderata: solo quantitativa?

Fredy Hasenmaile | Economista capo | Gruppo Raiffeisen

Zurigo, 1° luglio 2025

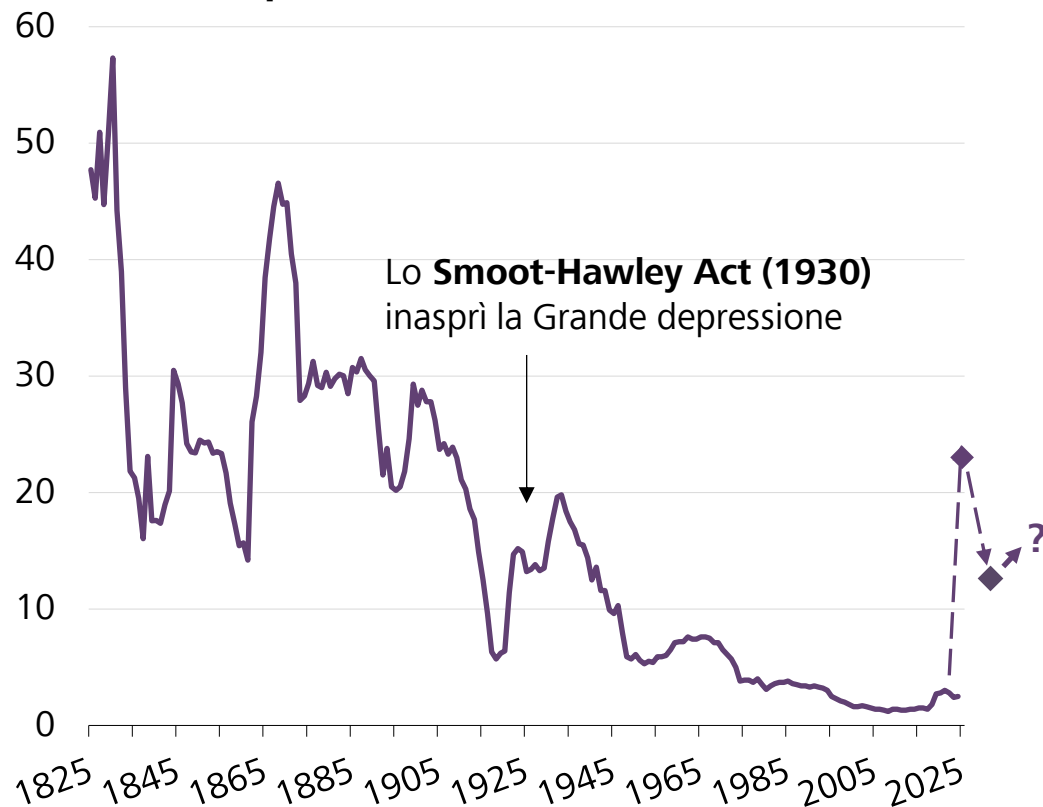
Programma

1. **Prospettive economiche 2025/2026**
2. **Focus: la crescita economica in Svizzera è ormai solo quantitativa?**
3. **Domande**

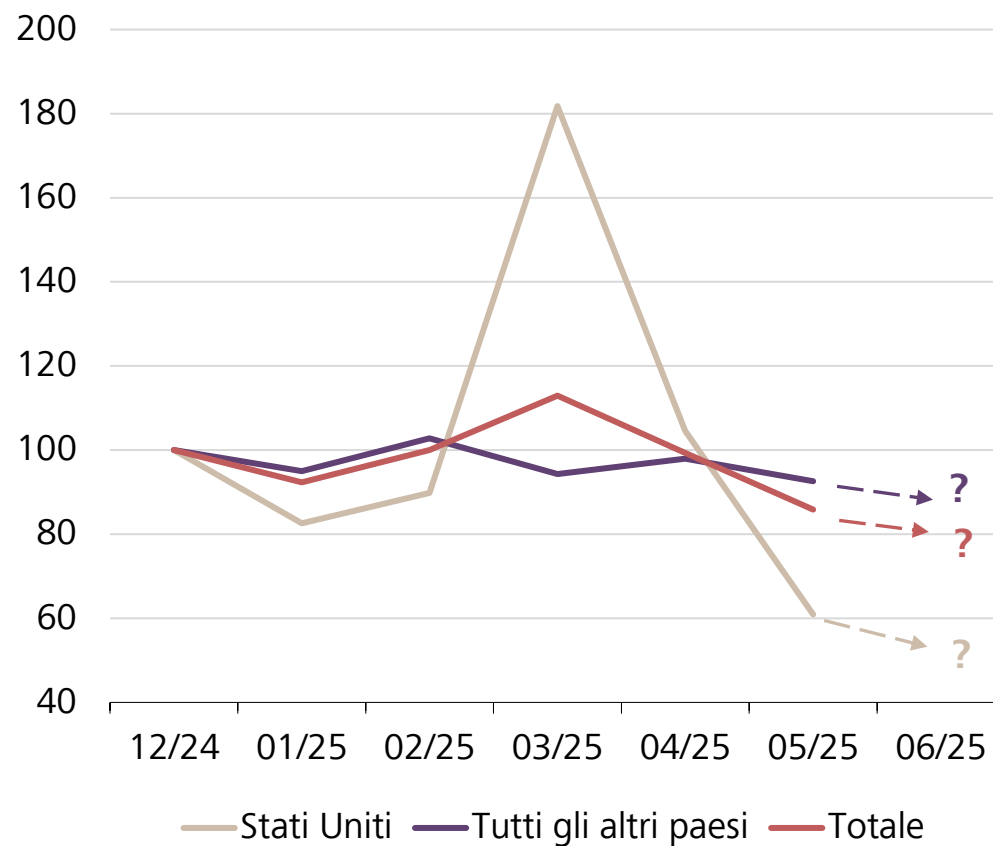
Gli Stati Uniti abbandonano il libero scambio

Dopo i forti effetti di anticipazione, la debolezza della domanda penalizza il secondo semestre

Aliquota media del dazio USA



Esportazioni svizzere (dic. 2024 = 100), in termini destagionalizzati



Fonte: Università di Yale, UDSC, Raiffeisen Economic Research

Effetti di anticipazione e incertezza lasciano il segno

Attività economica settimanale svizzera, in % rispetto all'anno precedente

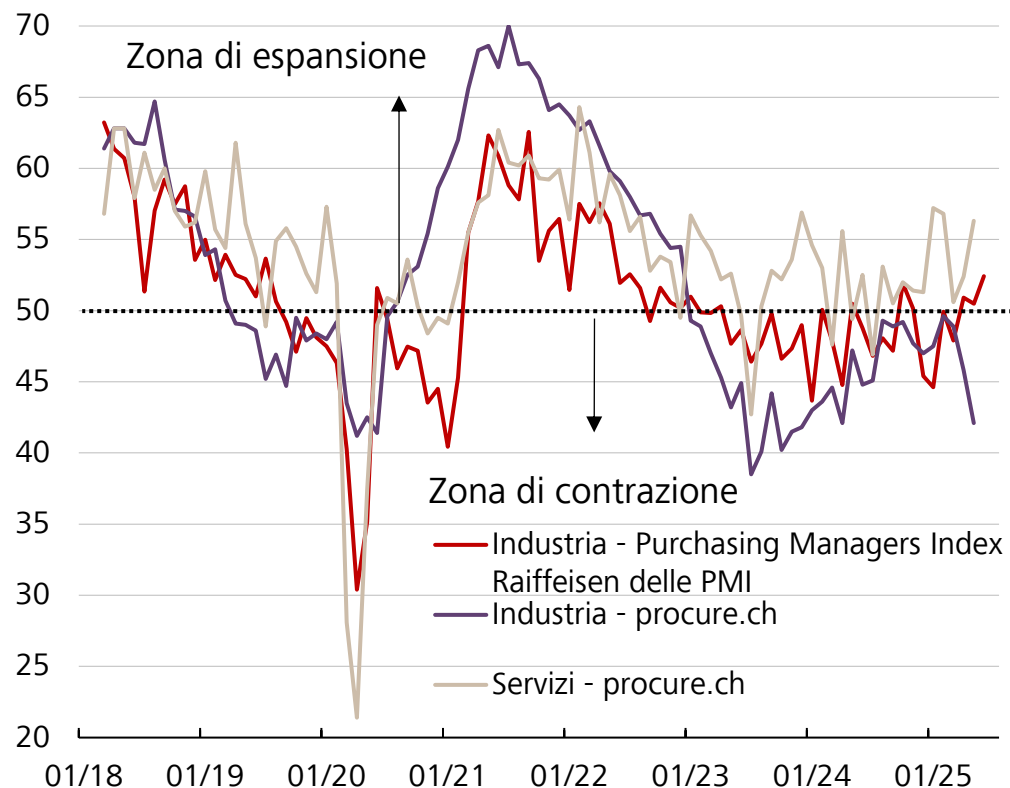


Fonte: SECO, Raiffeisen Economic Research

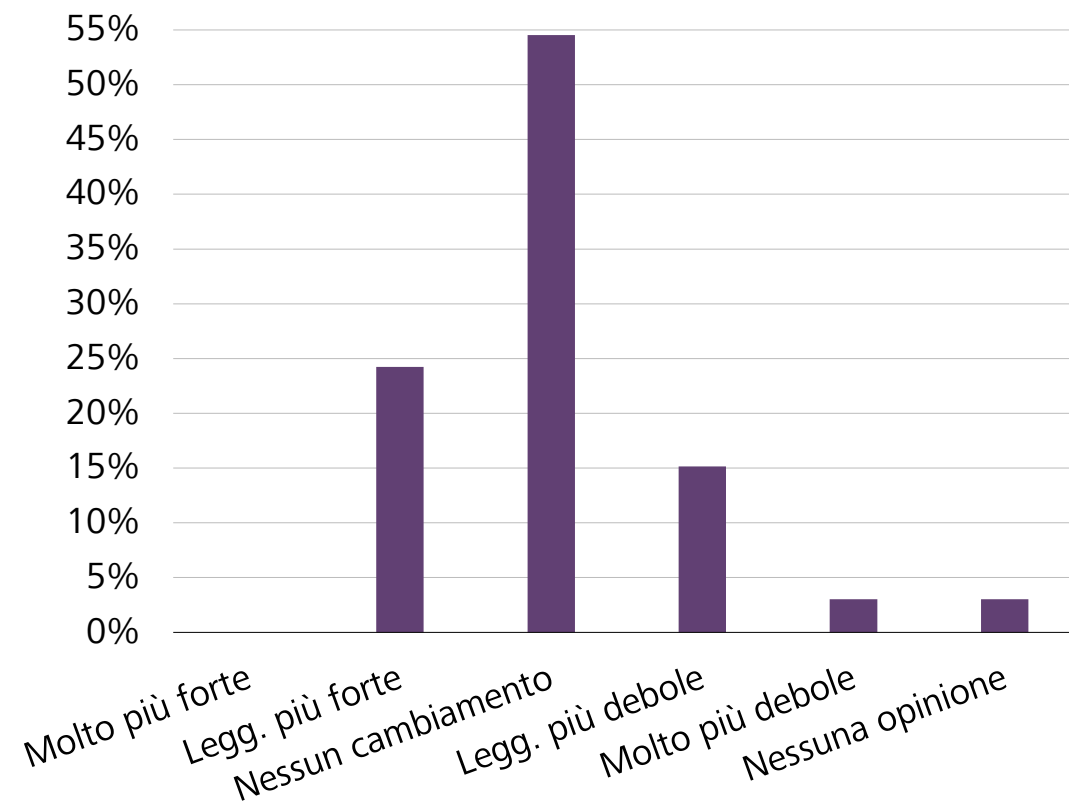
L'industria segnala un peggioramento

L'industria ripone poche speranze nella ripresa della Germania

Indici dei direttori degli acquisti



Raiffeisen sondaggio straordinario: nei prossimi 6 mesi prevede una variazione della domanda dalla Germania?

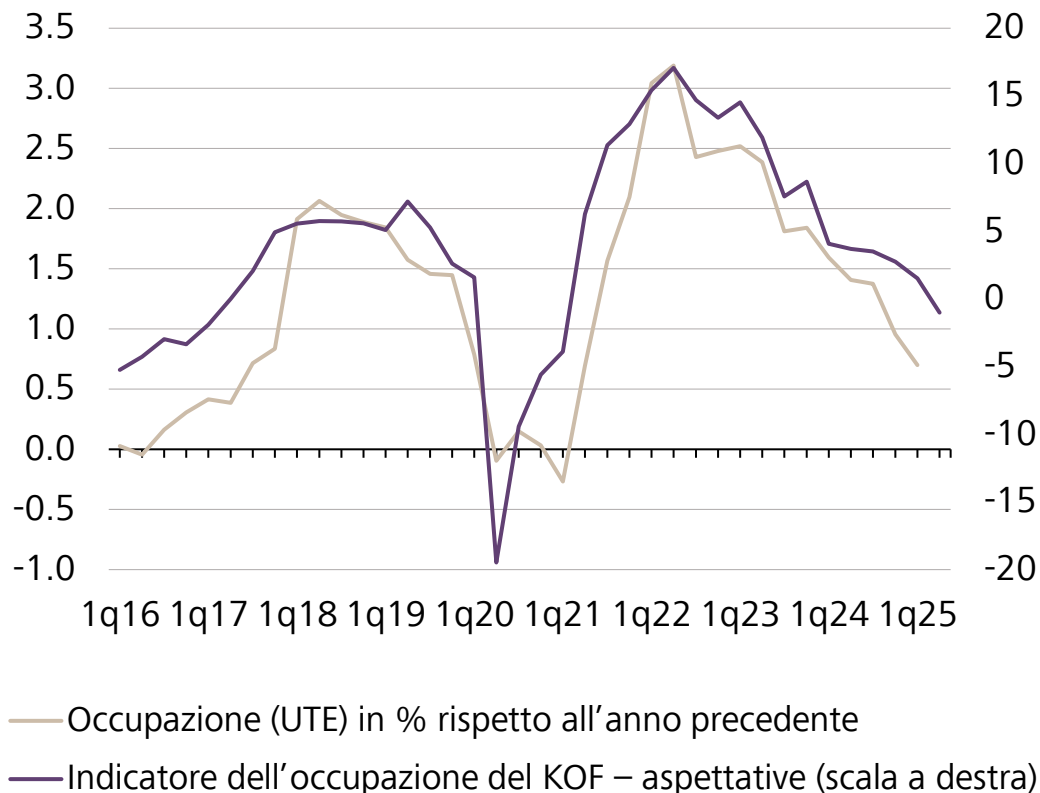


Fonte: procure.ch, Raiffeisen Economic Research

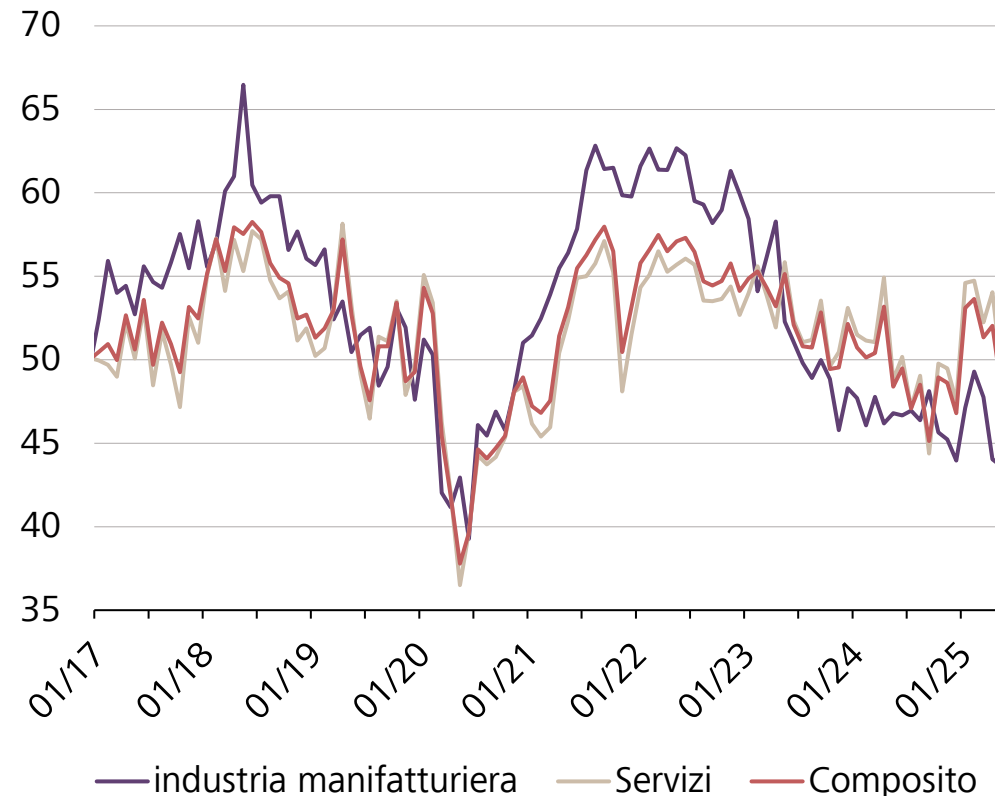
Il mercato del lavoro si indebolisce gradualmente

Anche nel settore dei servizi la dinamica dell'occupazione sta rallentando

Previsioni sull'occupazione



Componenti occupazionali del PMI (50 = soglia di crescita)

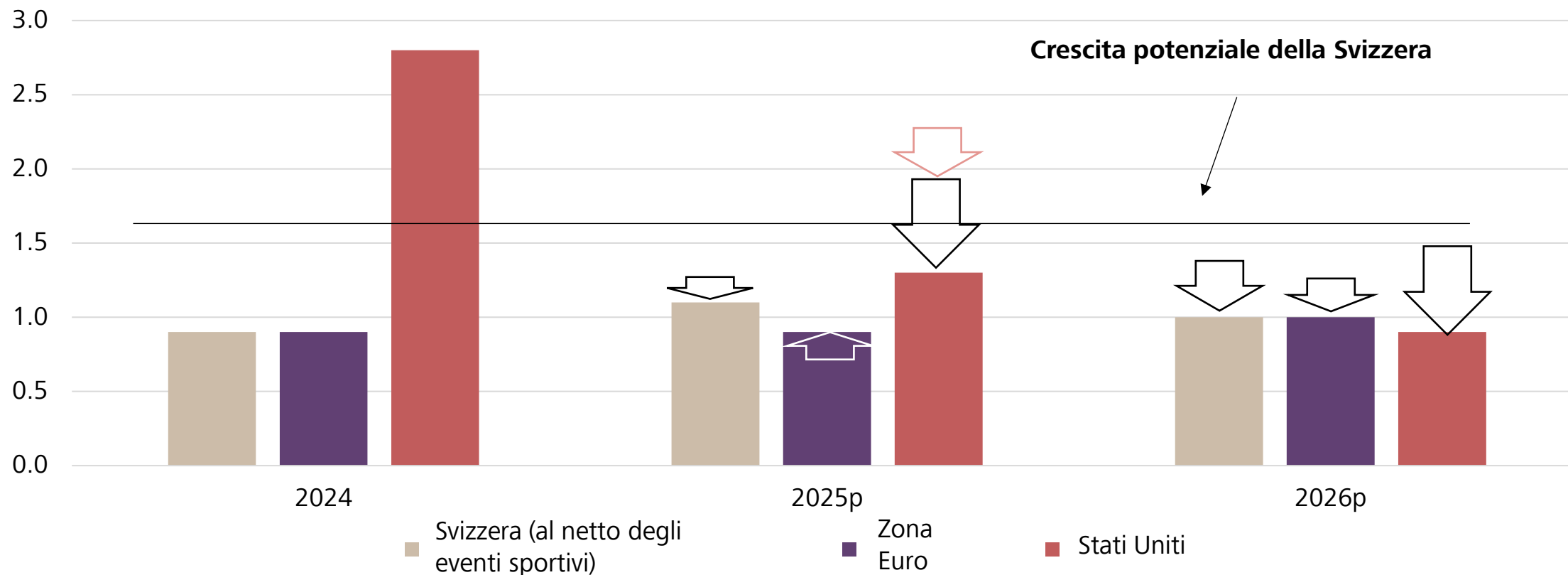


Fonte: KOF, procure.ch, Raiffeisen Economic Research

Previsione congiunturale per la Svizzera: la politica statunitense ostacola la ripresa

La politica economica statunitense indebolisce l'economia mondiale

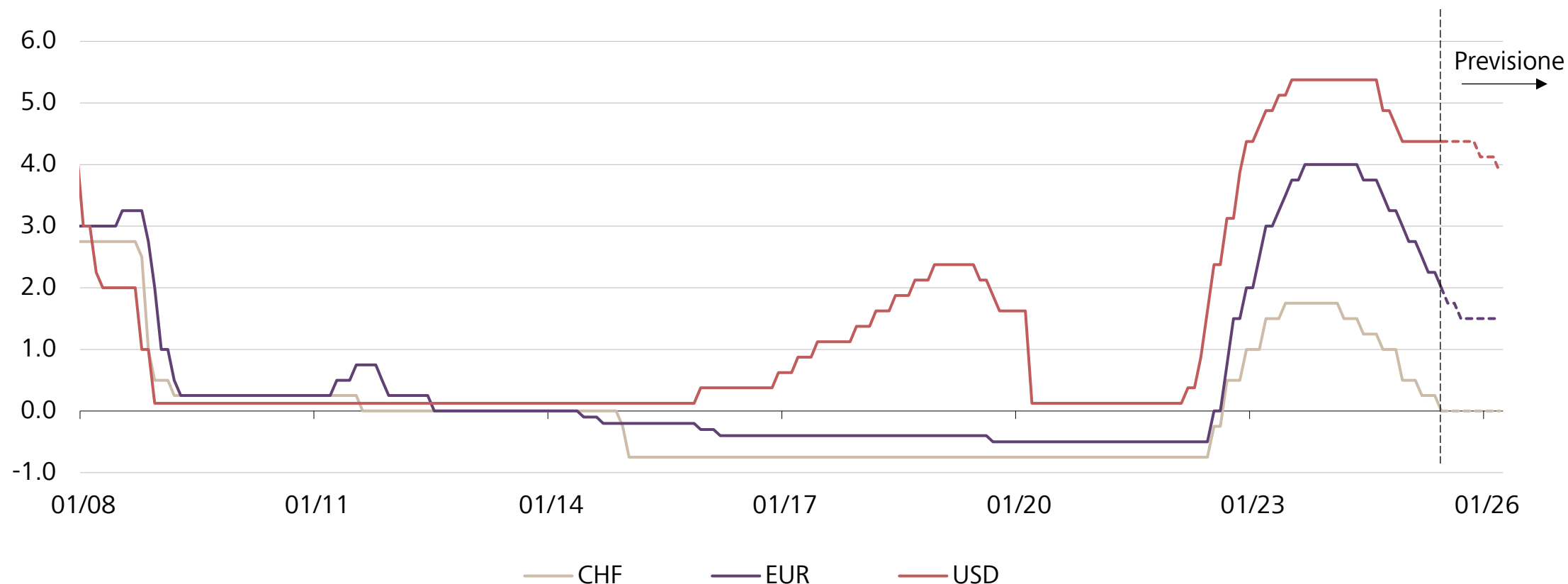
Previsioni sul PIL di Raiffeisen, in punti percentuali



Fonte: SECO, Eurostat, BEA, Raiffeisen Economic Research

Tassi d'interesse: lo zero non è negativo

Tassi di riferimento in %



Fonte: BNS, Raiffeisen Economic Research

Previsioni congiunturali

Previsioni dettagliate sulla Svizzera (al netto degli eventi sportivi)

	2020	2021	2022	2023	2024	Previsioni	
						2025	2026
PIL, reale, variazione in %	-2.2	5.3	2.9	1.2	0.9	1.1	1.0
Consumo privato	-3.4	2.2	4.3	1.5	1.8	1.4	1.5
Consumo pubblico	3.8	3.0	-1.2	1.7	0.5	1.2	0.8
Inv. per impianti e attrezzature	-1.7	6.0	3.4	1.4	-2.1	1.2	1.9
Investimenti edilizi	-1.0	-3.1	-6.9	-2.7	2.2	2.2	1.8
Esportazioni	-4.6	11.5	4.7	1.8	1.0	6.3	1.0
Importazioni	-6.1	5.7	5.8	4.1	4.0	6.9	1.9
Tasso di disoccupazione in %	3.2	3.0	2.2	2.0	2.5	2.9	3.0
Inflazione in %	-0.7	0.6	2.8	2.1	1.1	0.2	0.5

Fonte: Raiffeisen Economic Research



Prospettive economiche 2025/2026

Sviluppi chiave

- L'incertezza penalizza le imprese esportatrici
- Il settore interno si indebolisce, ma tiene
- Il franco persistentemente forte «influenza» l'andamento dei tassi

Opportunità

- Aumenta il potere d'acquisto
- Le riduzioni dei tassi stimolano gli investimenti
- Approfondimento delle relazioni commerciali con altri Paesi
- I piani d'investimento della Germania

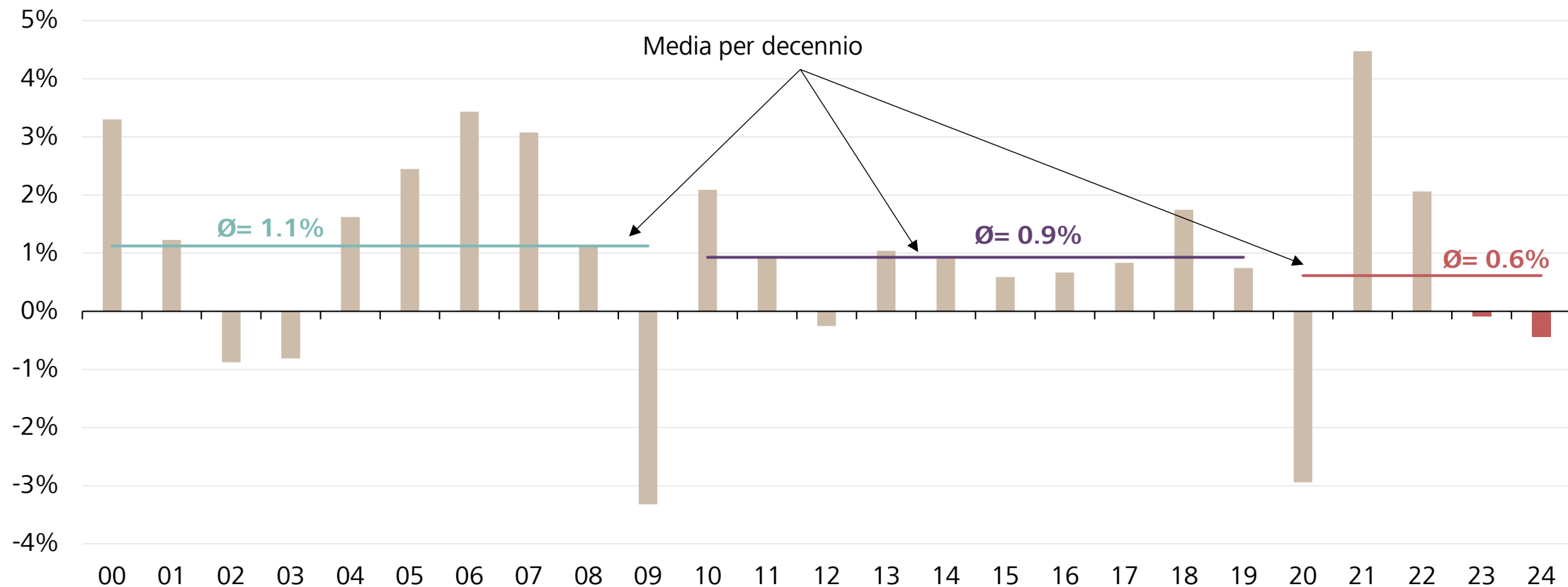
Rischi

- La politica USA rimane imprevedibile
- Più perdite di posti di lavoro nell'industria
- Il settore dei servizi è sotto pressione
- Richieste di più interventi statali

Conclusione: anche nel 2026 l'economia cresce solo moderatamente

Il PIL pro capite aumenta sempre meno e ultimamente è addirittura diminuito

Crescita annua del PIL pro capite in %



Fonte: SECO, Raiffeisen Economic Research

Cosa rivela la struttura settoriale al riguardo?

Da una prospettiva settoriale, l'economia si può suddividere in due segmenti

Settori a trazione demografica

- Offrono servizi alla popolazione locale
- Di conseguenza l'occupazione cresce di pari passo con la popolazione e la sua struttura
- Settori:
 - commercio al dettaglio
 - scuole
 - sanità

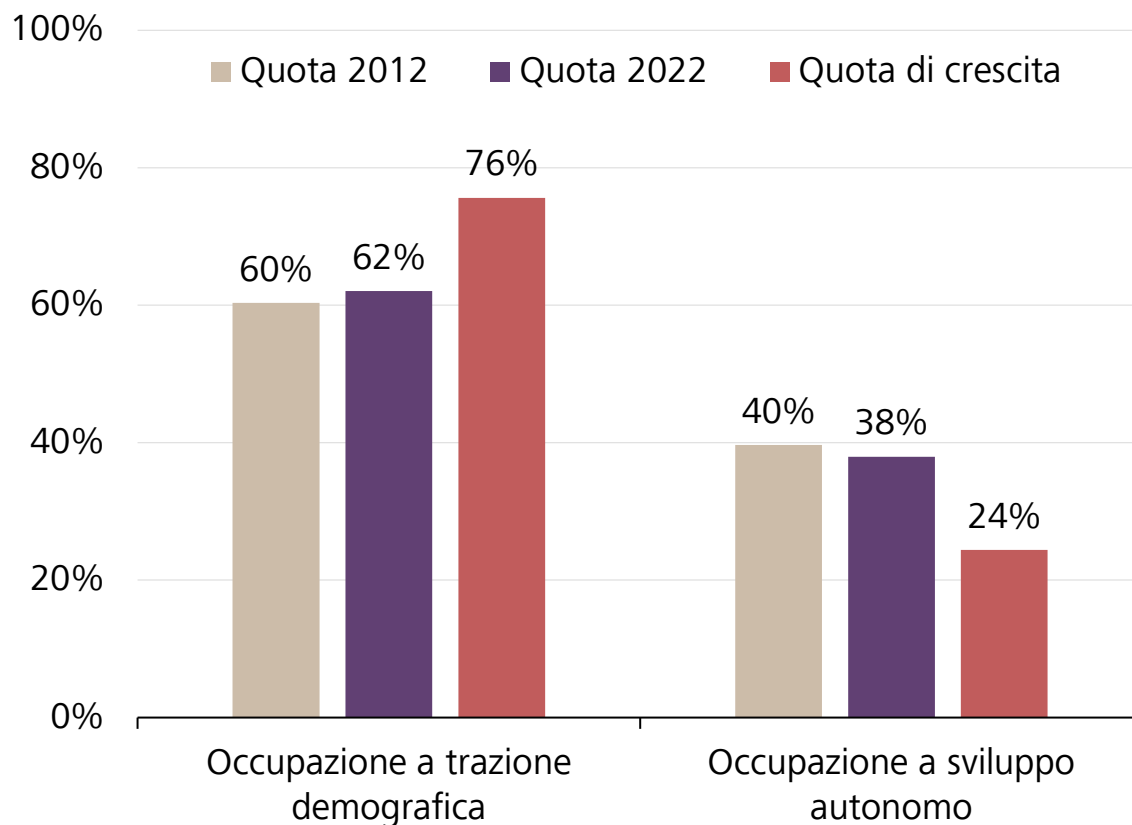
Settori a sviluppo autonomo

- Offrono beni e servizi che vengono venduti a livello sovraregionale
- Non dipendono direttamente dalla crescita demografica
- Settori:
 - industria
 - servizi ad alta intensità di conoscenza (ad es. IT)
 - turismo

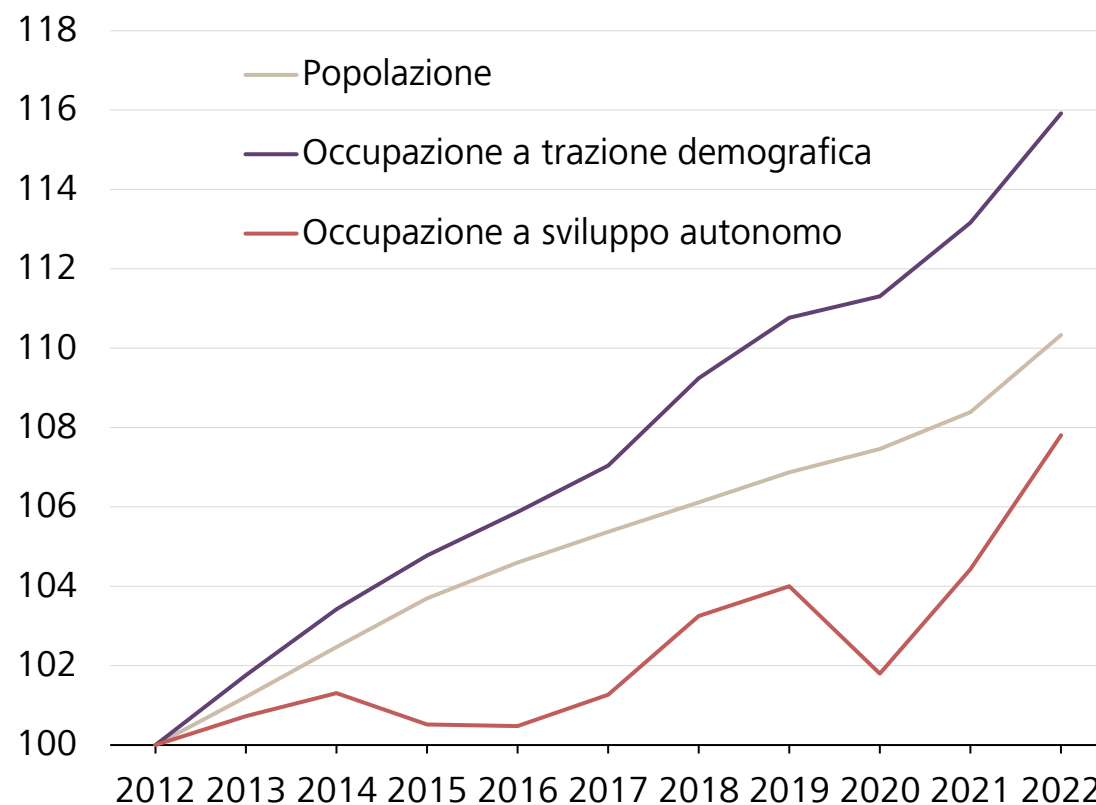
Crescita dell'occupazione a trazione demografica

Tre quarti della crescita dell'ultimo decennio sono stati alimentati da fattori demografici

Quota di occupazione e crescita, 2012-2022



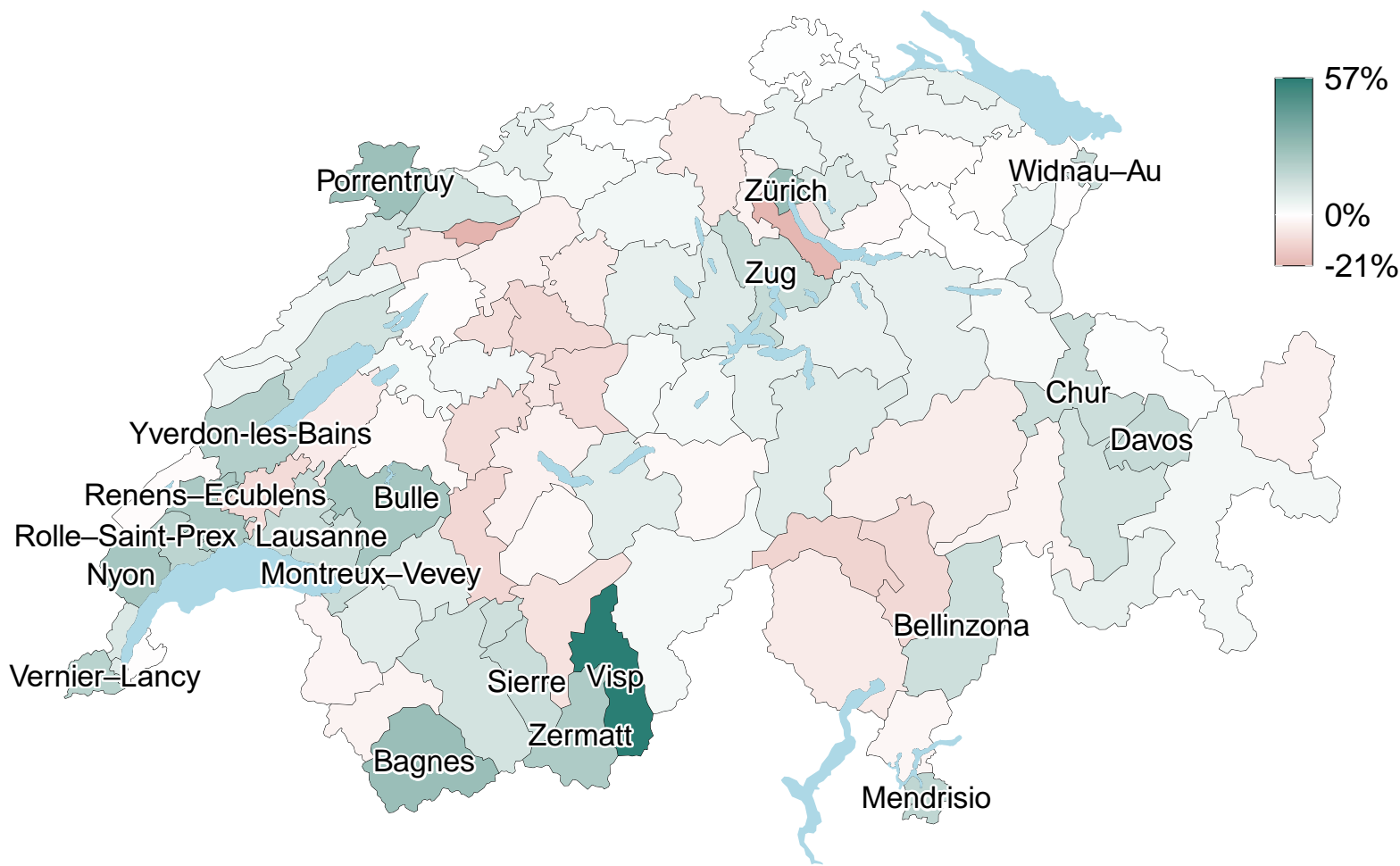
Crescita dell'occupazione/demografica, indice: 2012= 100



Fonte: UST, Raiffeisen Economic Research

Differenze di crescita regionali

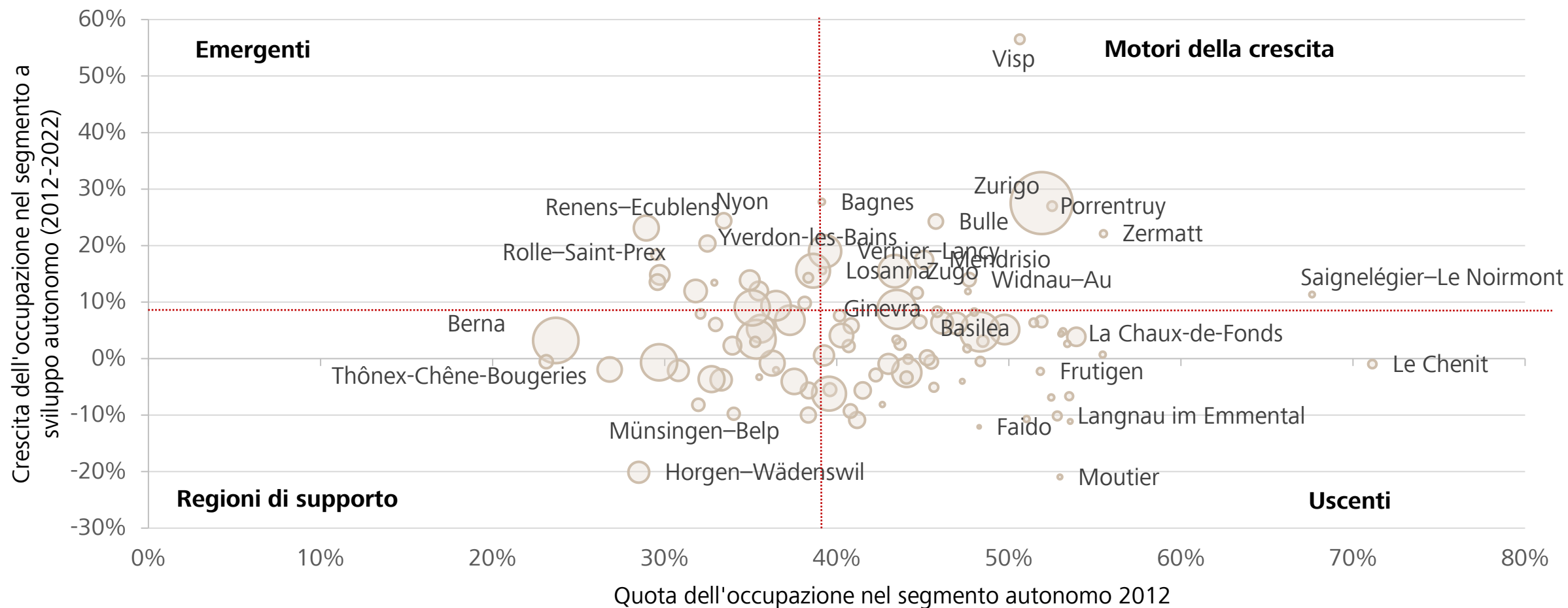
Crescita dell'occupazione a sviluppo autonomo 2012-2022, per bacino d'impiego



Fonte: UST, Raiffeisen Economic Research

Singole regioni crescono ben oltre la media svizzera

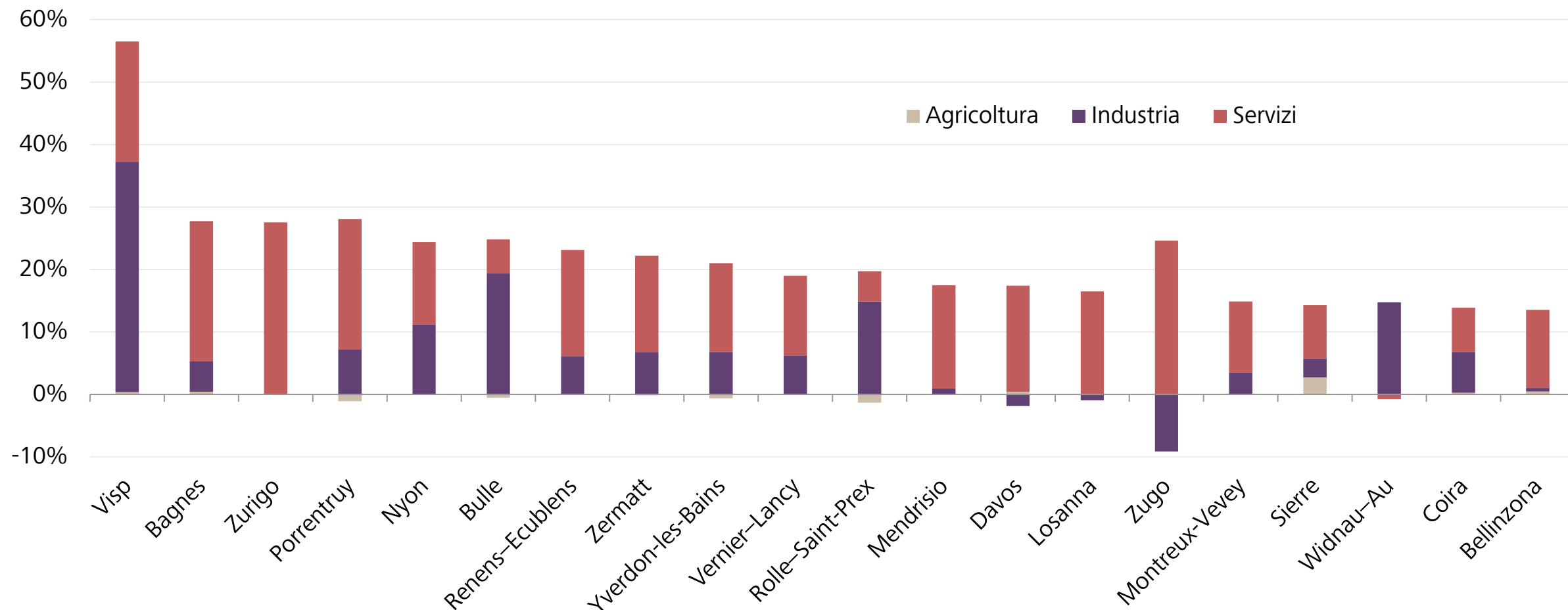
Quota (2012) e crescita (2012-2022), dimensione = numero di occupati in ETP



Fonte: UST, Raiffeisen Economic Research

Top 20 delle regioni in crescita

Crescita dell'occupazione a sviluppo autonomo per settore, in ETP, 2012-2022

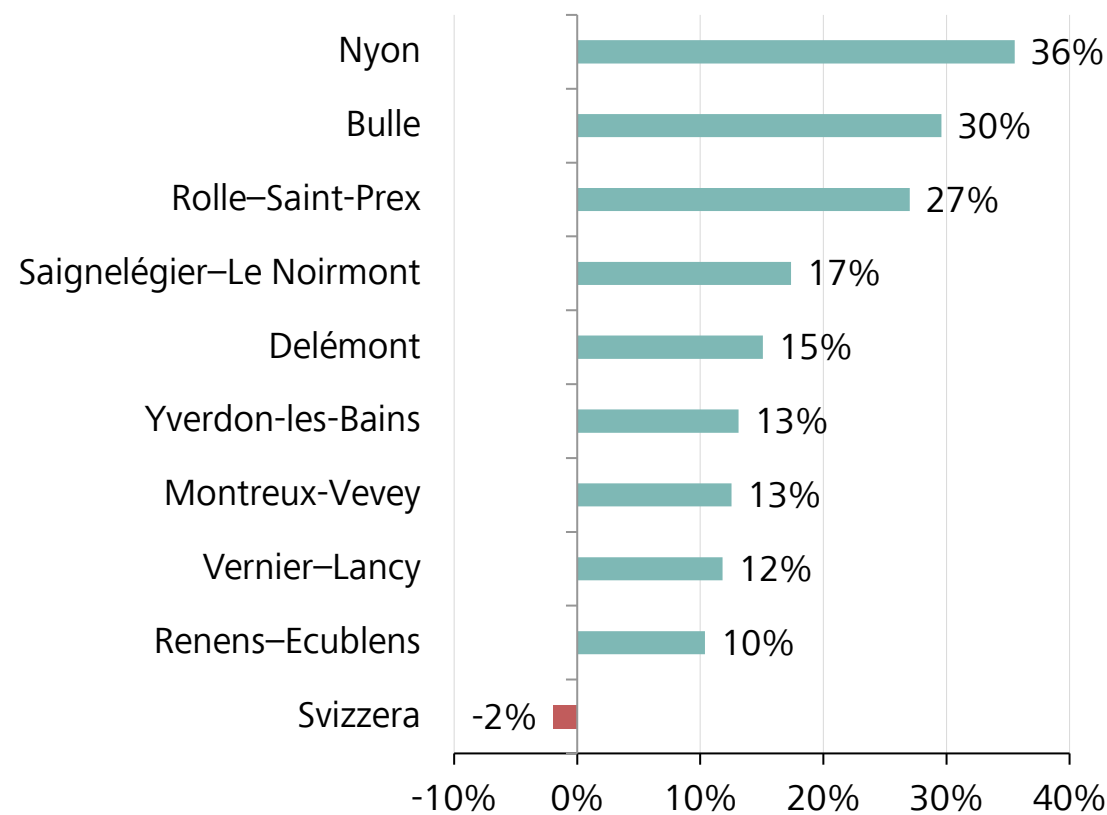


Fonte: UST, Raiffeisen Economic Research

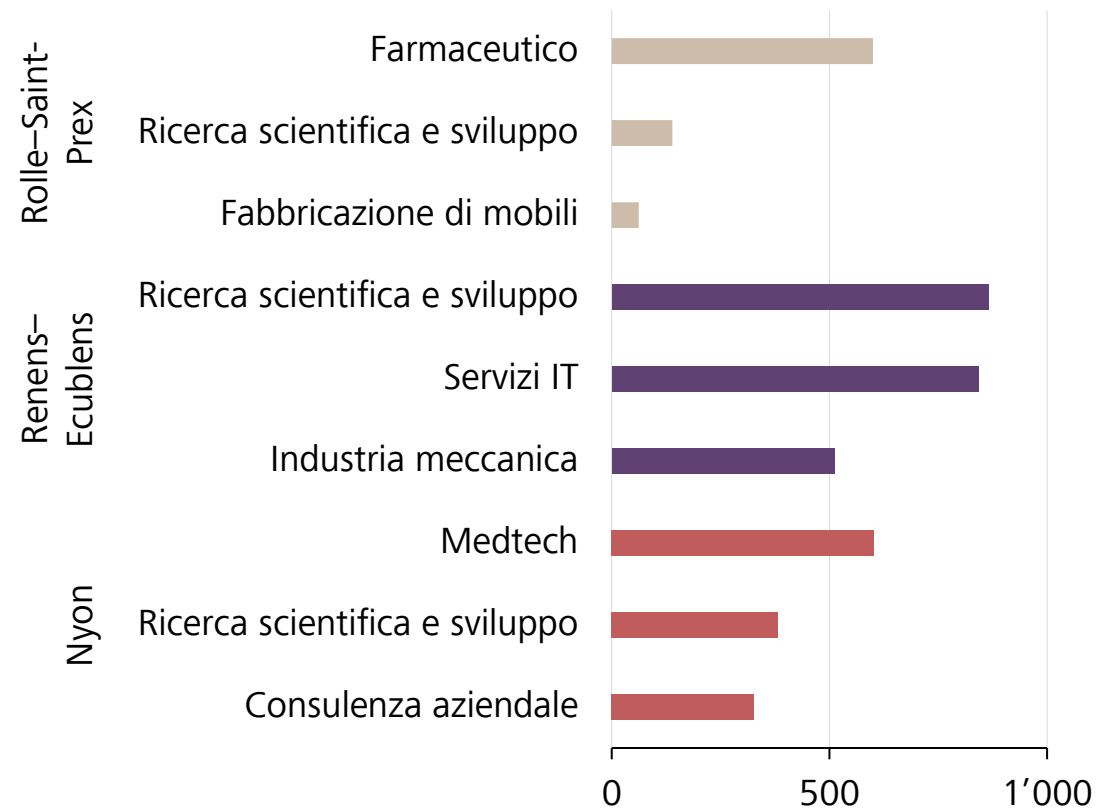
Svizzera occidentale: successo nell'industria

Le regioni resistono alla deindustrializzazione con un mix di industria e servizi

Crescita dell'occupazione nell'industria, 2012-2022



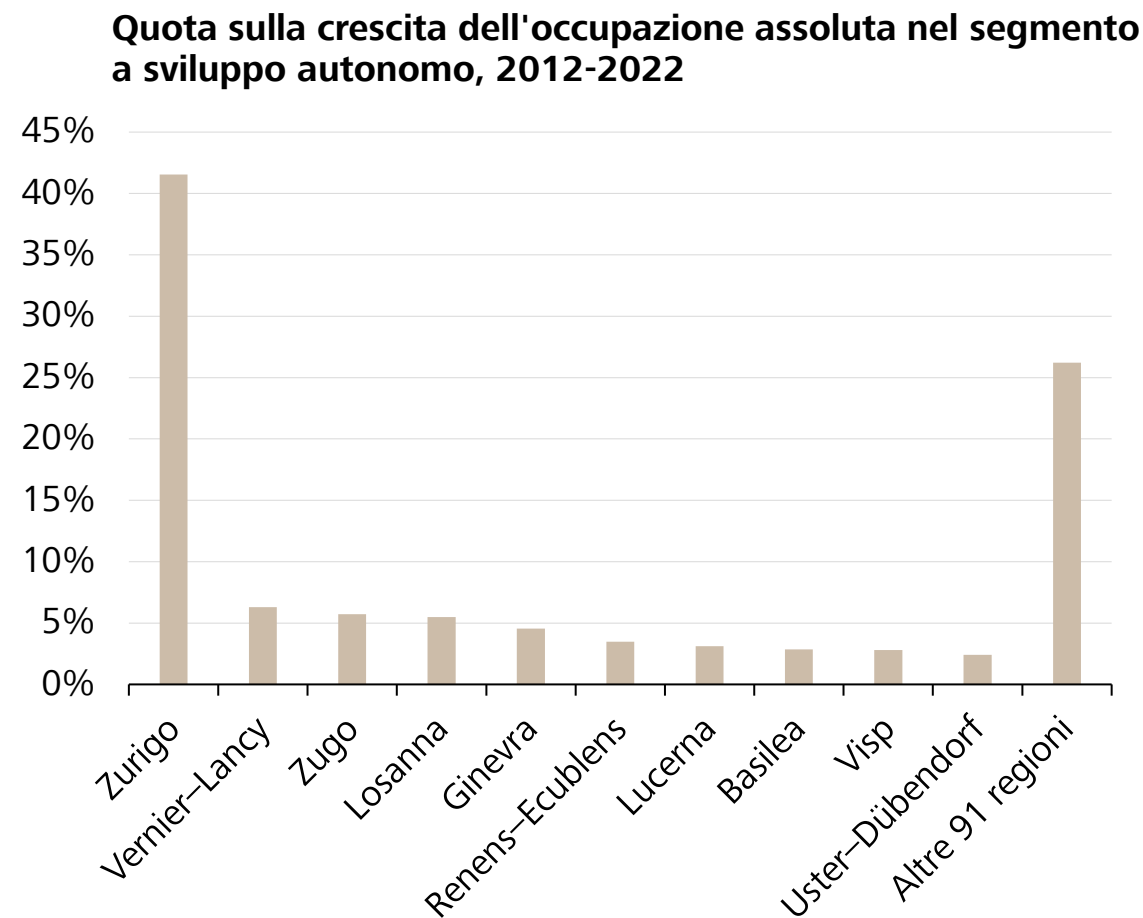
Regione del Lago Lemano : Aumento in equivalenti a tempo pieno (ETP) 2012-2022, Top 3



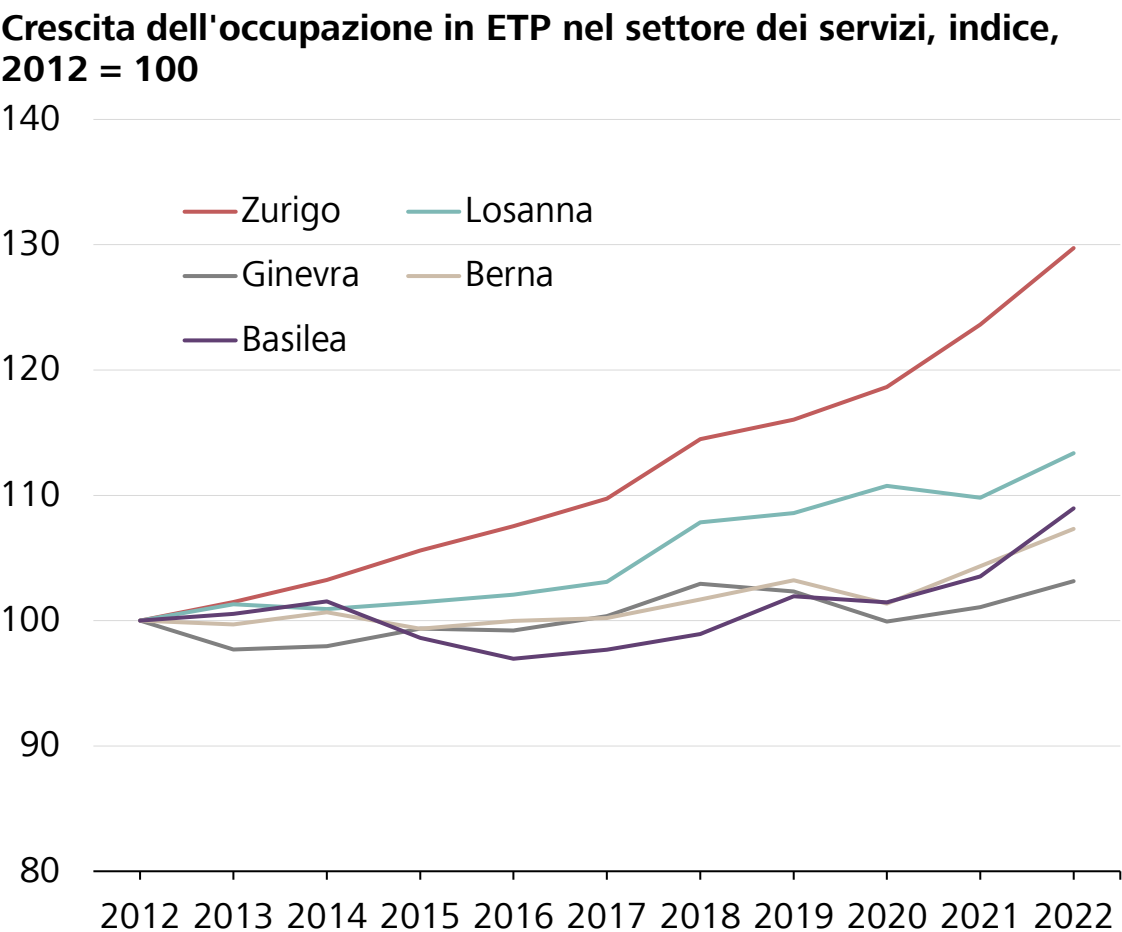
Fonte: UST, Raiffeisen Economic Research

Città di Zurigo: forte crescita dei servizi

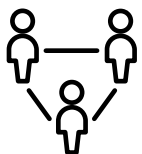
Oltre il 40% della crescita assoluta nel settore a sviluppo autonomo è da ricondursi a Zurigo



Fonte: UST, Raiffeisen Economic Research

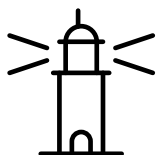


Conclusione: crescita sempre più a trazione demografica, ma non in tutte le regioni



Dominanza della crescita a trazione demografica

→ Dallo studio emerge chiaramente che la crescita dell'occupazione è sempre più a trazione demografica



Presenza di eccezioni regionali

→ Esistono eccezioni regionali che dimostrano che è possibile una crescita a sviluppo autonomo



Fattore essenziale per la competitività a lungo termine

- Per la competitività a lungo termine della Svizzera è cruciale una crescita intensiva a sviluppo autonomo
- Tale crescita dovrebbe essere incentivata da condizioni favorevoli
- Le regioni possono imparare dai modelli di successo di altre regioni